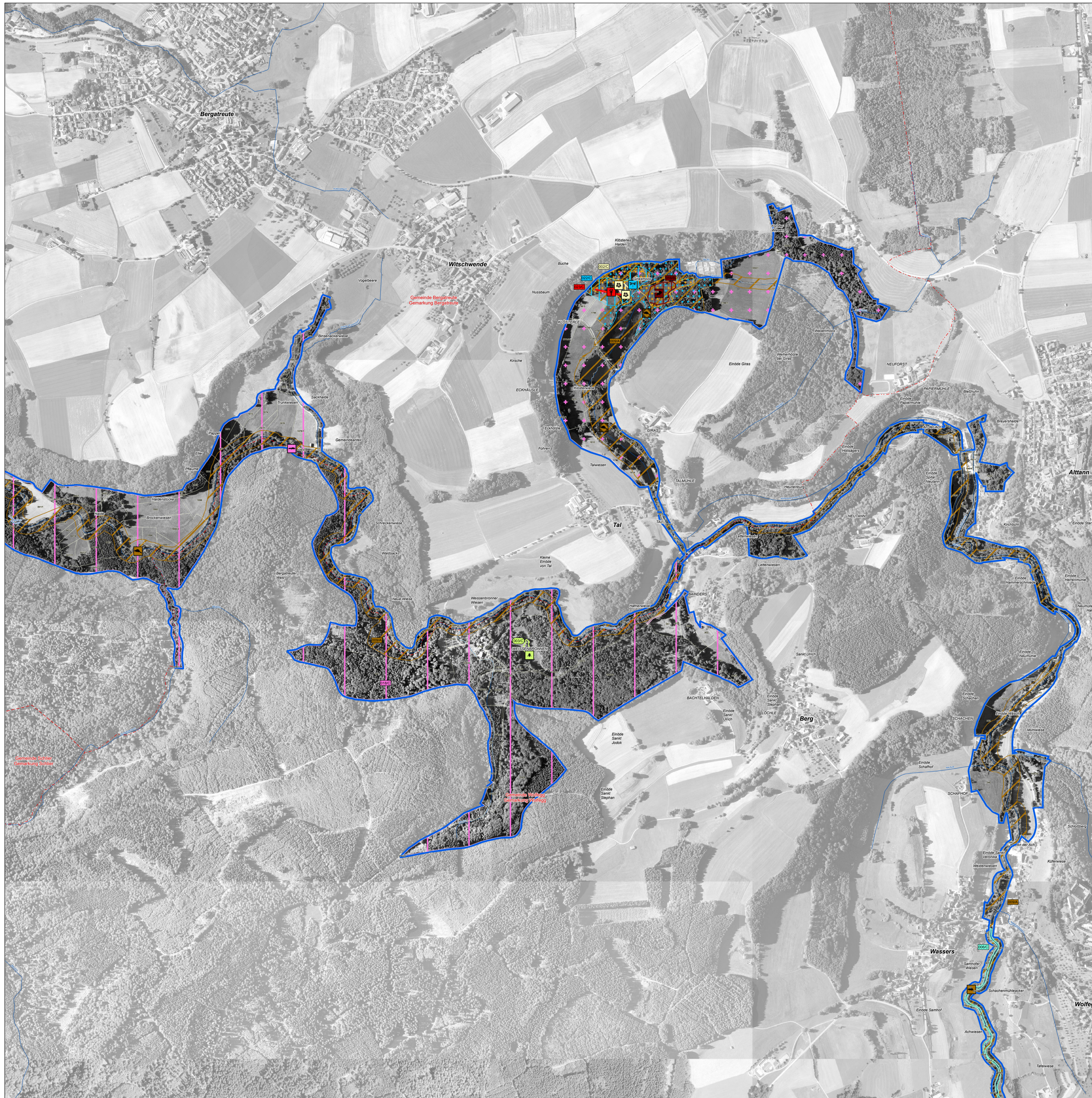


Natura 2000-Managementplan 8124-341 „Aldorfer Wald“



Lebensstätten von Arten - Bestand, Erhaltungs- und Entwicklungsziele

Erfassungseinheiten, Einzelnachweise und Erhaltungsflächen

| Schnecken | | FFH-Code |
|--------------------------|---|----------|
| | Vierzähne Windelschnecke (<i>Vertigo geyeri</i>) | 1013 |
| | Artnachweis Vierzähne Windelschnecke | |
| | Schmale Windelschnecke (<i>Vertigo angustior</i>) | 1014 |
| | Artnachweis Schmale Windelschnecke | |
| Muscheln | | |
| | Kleine Flussmuschel (<i>Unio crassus</i>) | 1032 |
| | Artnachweis Kleine Flussmuschel | |
| Libellen | | |
| | Helm-Azurjungfer (<i>Coenagrion mercuriale</i>) | 1044 |
| | Artnachweis Helm-Azurjungfer | |
| Schmetterlinge | | |
| | Goldener Scheckenfalter (<i>Euphydryas aurinia</i>) | 1065 |
| | Artnachweis Goldener Scheckenfalter | |
| Krebse | | |
| | Steinkrebs (<i>Austropotamobius torrentium</i>) | *1093 |
| | Artnachweis Steinkrebs | |
| Amphibien | | |
| | Kammmolch (<i>Triturus cristatus</i>) | 1166 |
| | Artnachweis Kammmolch | |
| | Gelbbauchunke (<i>Bombina variegata</i>) | 1193 |
| | Artnachweis Gelbbauchunke | |
| Säugetiere | | |
| | Großes Mausohr (<i>Myotis myotis</i>) ¹ | 1324 |
| | Biber (<i>Castor fiber</i>) | 1337 |
| | Artnachweis Biberburg | |
| | Artnachweis Biber ² | |
| Moose | | |
| | Grünes Besenmoos (<i>Dicranum viride</i>) | 1381 |
| | Artnachweis Grünes Besenmoos | |
| | Grünes Koboldmoos (<i>Buxbaumia viridis</i>) | 1386 |
| | Artnachweis Grünes Koboldmoos | |
| Farn- und Blütenpflanzen | | |
| | Frauenschuh (<i>Cypripedium calceolus</i>) | 1902 |
| | Artnachweis Frauenschuh | |
| | Sumpf-Glanzkraut (<i>Liparis loeselii</i>) | 1903 |
| | Artnachweis Sumpf-Glanzkraut | |

¹ Die Lebensstätte des Großen Mausohrs (*Myotis myotis*) wird kartografisch nicht dargestellt. Sie umfasst das gesamte FFH-Gebiet 8124-341 „Aldorfer Wald“.
² Bei Häufungen von Fraßspuren, Dämmen und anderen Biber Spuren in einem Bereich sind die Nachweise reduziert dargestellt.

Generelles Erhaltungsziel ist die Erhaltung der Populationen und ihrer einzelnen Lebensstätten in ihrer derzeitigen Ausdehnung und ihrem derzeitigen Erhaltungszustand. Weitere Erhaltungsziele werden kartografisch nicht dargestellt. Diese sind im Textteil formuliert.

Erläuterung der Beschriftung

| | |
|--|---|
| | Bearbeiter: Waldmodul |
| | Planersteller |
| | Bewertung: A - hervorragender Erhaltungszustand |
| | B - guter Erhaltungszustand |
| | C - durchschnittlicher bis beschränkter Erhaltungszustand |
| | keine - ohne Bewertung |

Nummer der Erfassungseinheit (Endziffern der Datenbanknummer)

Entwicklungsziele für Arten

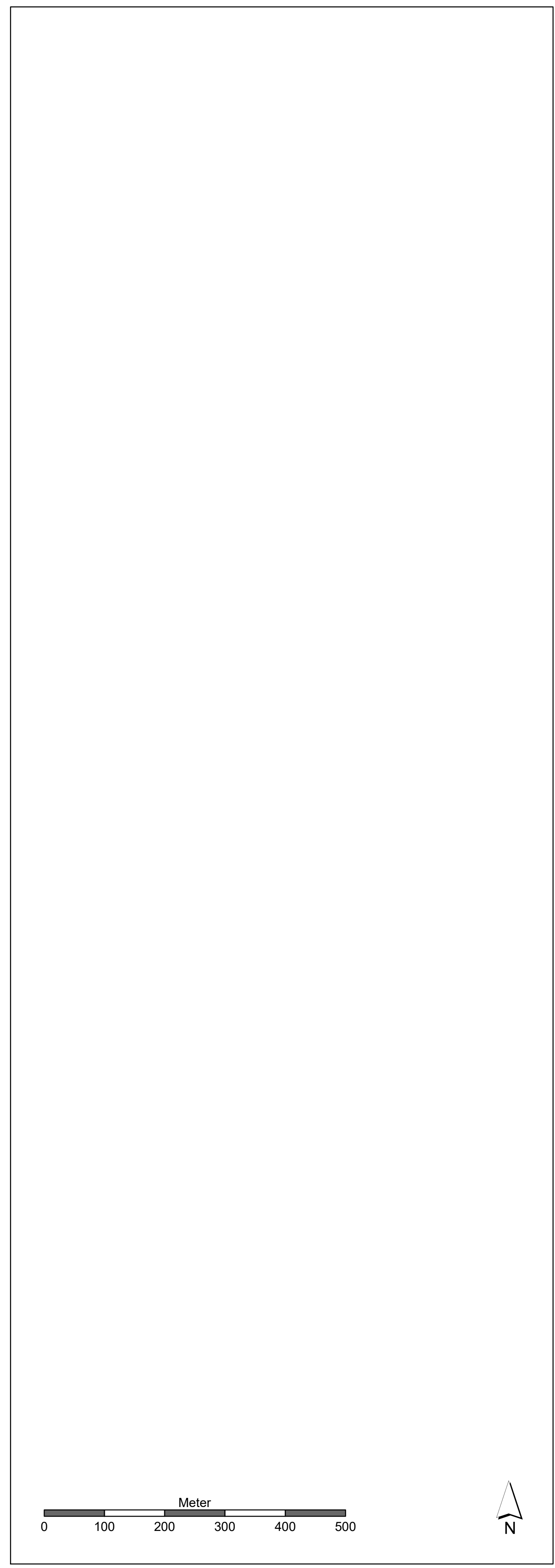
| Entwicklungsziele für Arten | | FFH-Code |
|-----------------------------|--|----------|
| | Entwicklung von Lebensstätten der Vierzähne Windelschnecke (<i>Vertigo geyeri</i>) | 1013 |
| | Entwicklung von Lebensstätten der Schmalen Windelschnecke (<i>Vertigo angustior</i>) | 1014 |
| | Entwicklung von Lebensstätten der Helm-Azurjungfer (<i>Coenagrion mercuriale</i>) | 1044 |
| | Entwicklung von Lebensstätten des Goldenen Scheckenfalters (<i>Euphydryas aurinia</i>) | 1065 |
| | Entwicklung von Lebensstätten des Kammmolchs (<i>Triturus cristatus</i>) | 1166 |
| | Entwicklung von Lebensstätten der Gelbbauchunke (<i>Bombina variegata</i>) | 1193 |

Entwicklungsziele zur Optimierung des derzeitigen Zustands werden kartografisch nicht dargestellt. Diese sind im Textteil formuliert.

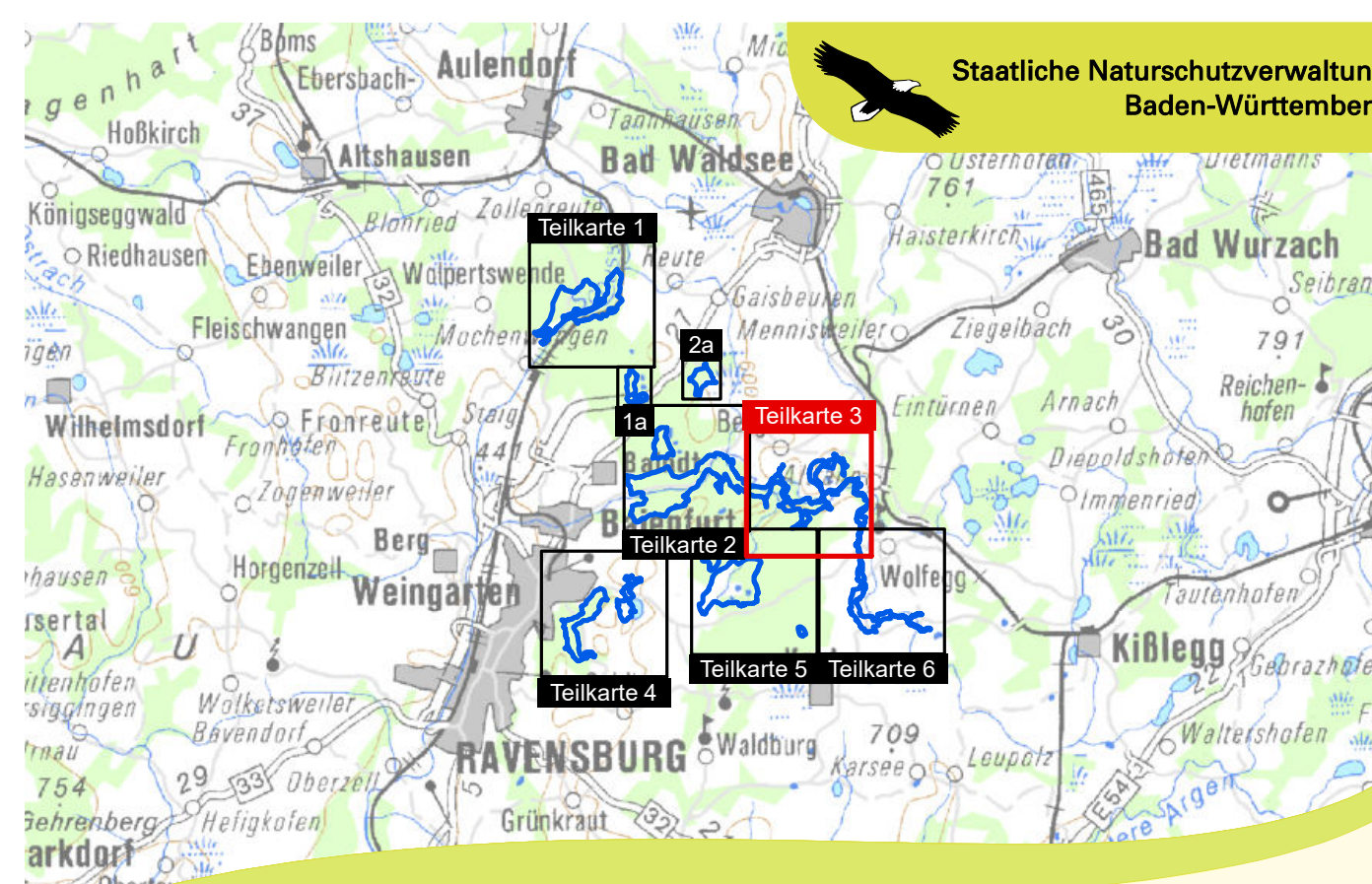
Sonstiges

| | |
|--|--|
| | FFH-Gebietsgrenze 8124-341 „Aldorfer Wald“ |
| | Flurstücksgrenze mit Flurstücksnummer |
| | Gemarkungsgrenze |
| | Fließgewässer |

* = prioritäre Art



Kartengrundlage: Topographische Karte (UK500), Orthophoto (DOP), Grafikdaten aus dem Amtlichen Liegenschaftskatasterinformationssystem ALKISS © Landesamt für Geoinformation und Landentwicklung Baden-Württemberg (LGL) (www.lgl-bw.de) Az.: 2851.9-119



Managementplan für das FFH-Gebiet 8124-341 „Aldorfer Wald“

Bestands- und Zielekarte Lebensstätten von Arten der FFH-Richtlinie Teilkarte 3

Bearbeiter: Tier- und Landschaftsökologie Dr. J. Deuschle
 Gezeichnet: M. Sc. J. Maute
 Gefertigt: 03.12.2020
 Stand der Kartierung: 2018
 Maßstab: 1:5.000