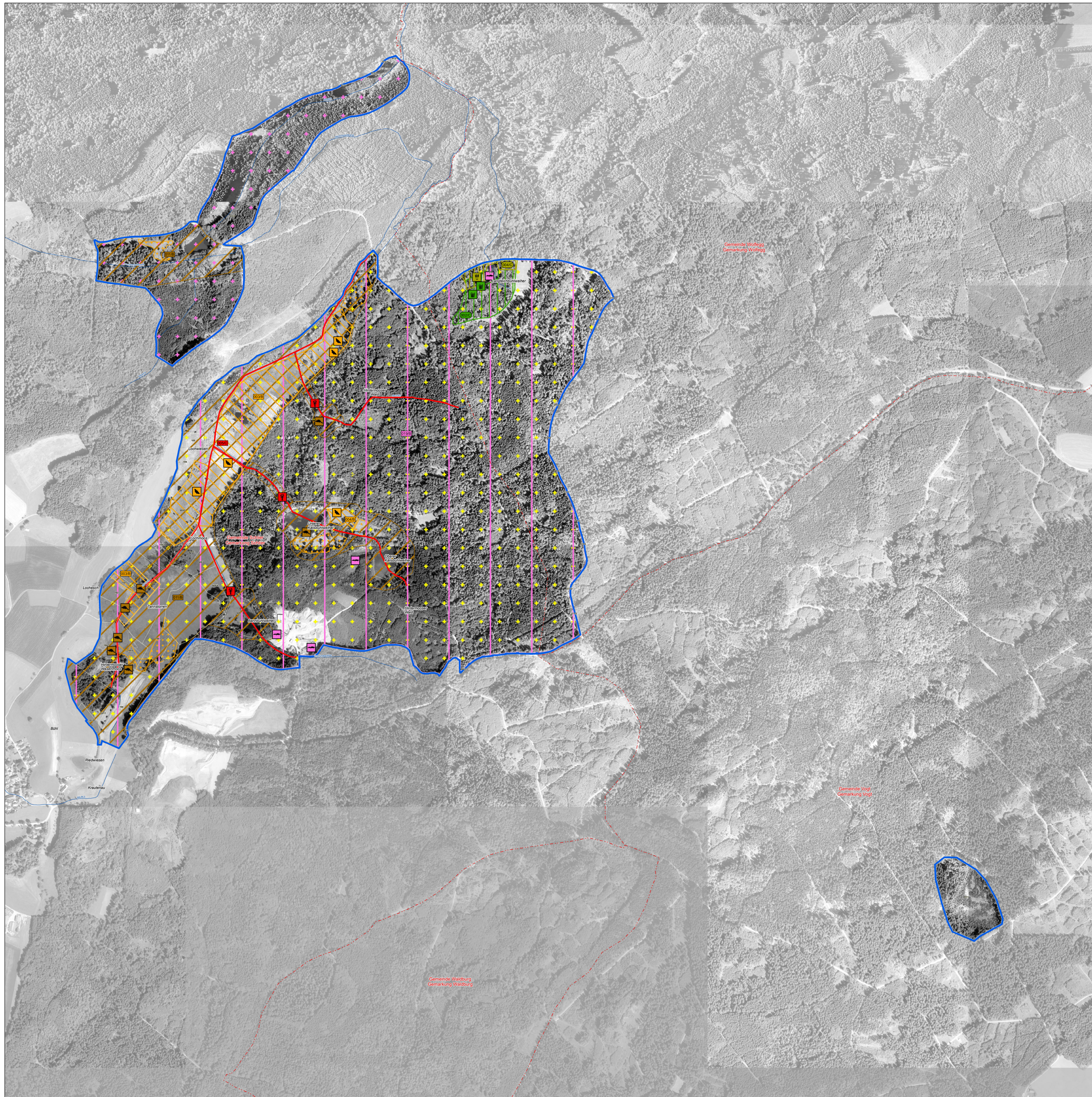


# Natura 2000-Managementplan 8124-341 „Altdorfer Wald“



## Lebensstätten von Arten - Bestand, Erhaltungs- und Entwicklungsziele

Erfassungseinheiten, Einzelnachweise und Erhaltungsflächen		FFH-Code
Vierzähne Windelschnecke ( <i>Vertigo geyeri</i> )		1013
Artnachweis Vierzähne Windelschnecke		
Schmale Windelschnecke ( <i>Vertigo angustior</i> )		1014
Artnachweis Schmale Windelschnecke		
<b>Muscheln</b>		
Kleine Flussmuschel ( <i>Unio crassus</i> )		1032
Artnachweis Kleine Flussmuschel		
<b>Libellen</b>		
Helm-Azurjungfer ( <i>Coenagrion mercuriale</i> )		1044
Artnachweis Helm-Azurjungfer		
<b>Schmetterlinge</b>		
Goldener Scheckenfalter ( <i>Euphydryas aurinia</i> )		1065
Artnachweis Goldener Scheckenfalter		
<b>Krebse</b>		
Steinkrebs ( <i>Austropotamobius torrentium</i> )		*1093
Artnachweis Steinkrebs		
<b>Amphibien</b>		
Kammmolch ( <i>Triturus cristatus</i> )		1166
Artnachweis Kammmolch		
Gelbbauchunke ( <i>Bombina variegata</i> )		1193
Artnachweis Gelbbauchunke		
<b>Säugetiere</b>		
Großes Mausohr ( <i>Myotis myotis</i> ) <sup>1</sup>		1324
Biber ( <i>Castor fiber</i> )		1337
Artnachweis Biberburg		
Artnachweis Biber <sup>2</sup>		
<b>Moose</b>		
Grünes Besenmoos ( <i>Dicranum viride</i> )		1381
Artnachweis Grünes Besenmoos		
Grünes Koboldmoos ( <i>Buxbaumia viridis</i> )		1386
Artnachweis Grünes Koboldmoos		
<b>Farn- und Blütenpflanzen</b>		
Frauenschuh ( <i>Cypripedium calceolus</i> )		1902
Artnachweis Frauenschuh		
Sumpf-Glanzkraut ( <i>Liparis loeselii</i> )		1903
Artnachweis Sumpf-Glanzkraut		

<sup>1</sup> Die Lebensstätte des Großen Mausohrs (*Myotis myotis*) wird kartografisch nicht dargestellt. Sie umfasst das gesamte FFH-Gebiet 8124-341 „Altdorfer Wald“.  
<sup>2</sup> Bei Häufungen von Fraßspuren, Dämmen und anderen Biber Spuren in einem Bereich sind die Nachweise reduziert dargestellt.

Generelles Erhaltungsziel ist die Erhaltung der Populationen und ihrer einzelnen Lebensstätten in ihrer derzeitigen Ausdehnung und ihrem derzeitigen Erhaltungszustand. Weitere Erhaltungsziele werden kartografisch nicht dargestellt. Diese sind im Textteil formuliert.

**Erläuterung der Beschriftung**

Bearbeiter: Waldmodul  
 Planersteller

Bewertung:  
 A - hervorragender Erhaltungszustand  
 B - guter Erhaltungszustand  
 C - durchschnittlicher bis beschränkter Erhaltungszustand  
 keine - ohne Bewertung

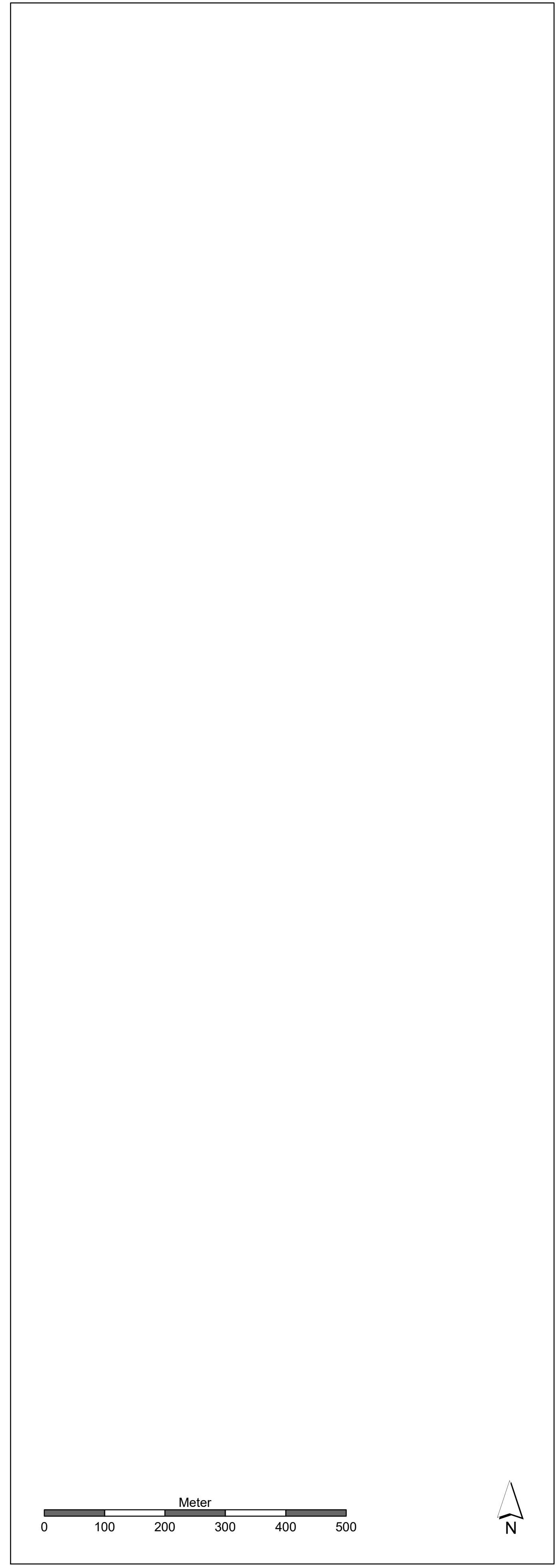
Nummer der Erfassungseinheit (Endziffern der Datenbanknummer)

Entwicklungsziele für Arten		FFH-Code
Entwicklung von Lebensstätten der Vierzähne Windelschnecke ( <i>Vertigo geyeri</i> )		1013
Entwicklung von Lebensstätten der Schmalen Windelschnecke ( <i>Vertigo angustior</i> )		1014
Entwicklung von Lebensstätten der Helm-Azurjungfer ( <i>Coenagrion mercuriale</i> )		1044
Entwicklung von Lebensstätten des Goldenen Scheckenfalters ( <i>Euphydryas aurinia</i> )		1065
Entwicklung von Lebensstätten des Kammmolchs ( <i>Triturus cristatus</i> )		1166
Entwicklung von Lebensstätten der Gelbbauchunke ( <i>Bombina variegata</i> )		1193

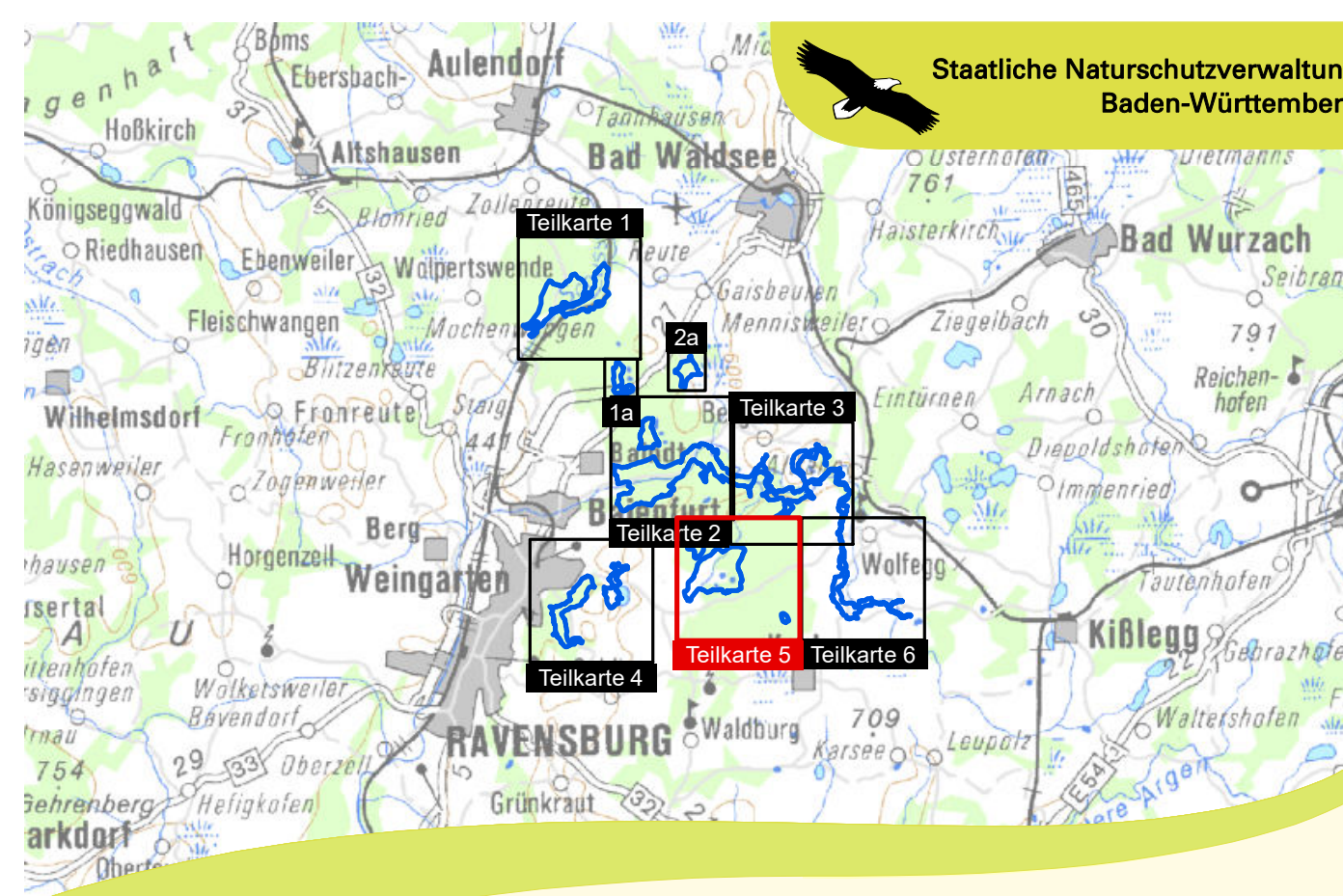
Entwicklungsziele zur Optimierung des derzeitigen Zustands werden kartografisch nicht dargestellt. Diese sind im Textteil formuliert.

Sonstiges	
FFH-Gebietsgrenze 8124-341 „Altdorfer Wald“	
Flurstücksgrenze mit Flußtrücksnummer	
Gemarkungsgrenze	
Fließgewässer	

\* = prioritäre Art



Kartogrundlage:  
 Topographische Karte (UK500), Orthophoto (DOP), Grafikdaten aus dem Amtlichen Liegenschaftskatasterinformationssystem ALKISS  
 © Landesamt für Geoinformation und Landentwicklung Baden-Württemberg (LGL)  
 (www.lgl-bw.de) Az.: 2851.9-119



Managementplan für das FFH-Gebiet 8124-341 „Altdorfer Wald“

Bestands- und Zielekarte  
 Lebensstätten von Arten der FFH-Richtlinie  
 Teilkarte 5

Bearbeiter: Tier- und Landschaftsökologie Dr. J. Deusche  
 Gezeichnet: M. Sc. J. Maute  
 Gefertigt: 05.12.2020  
 Stand der Kartierung: 2016  
 Maßstab: 1:5.000