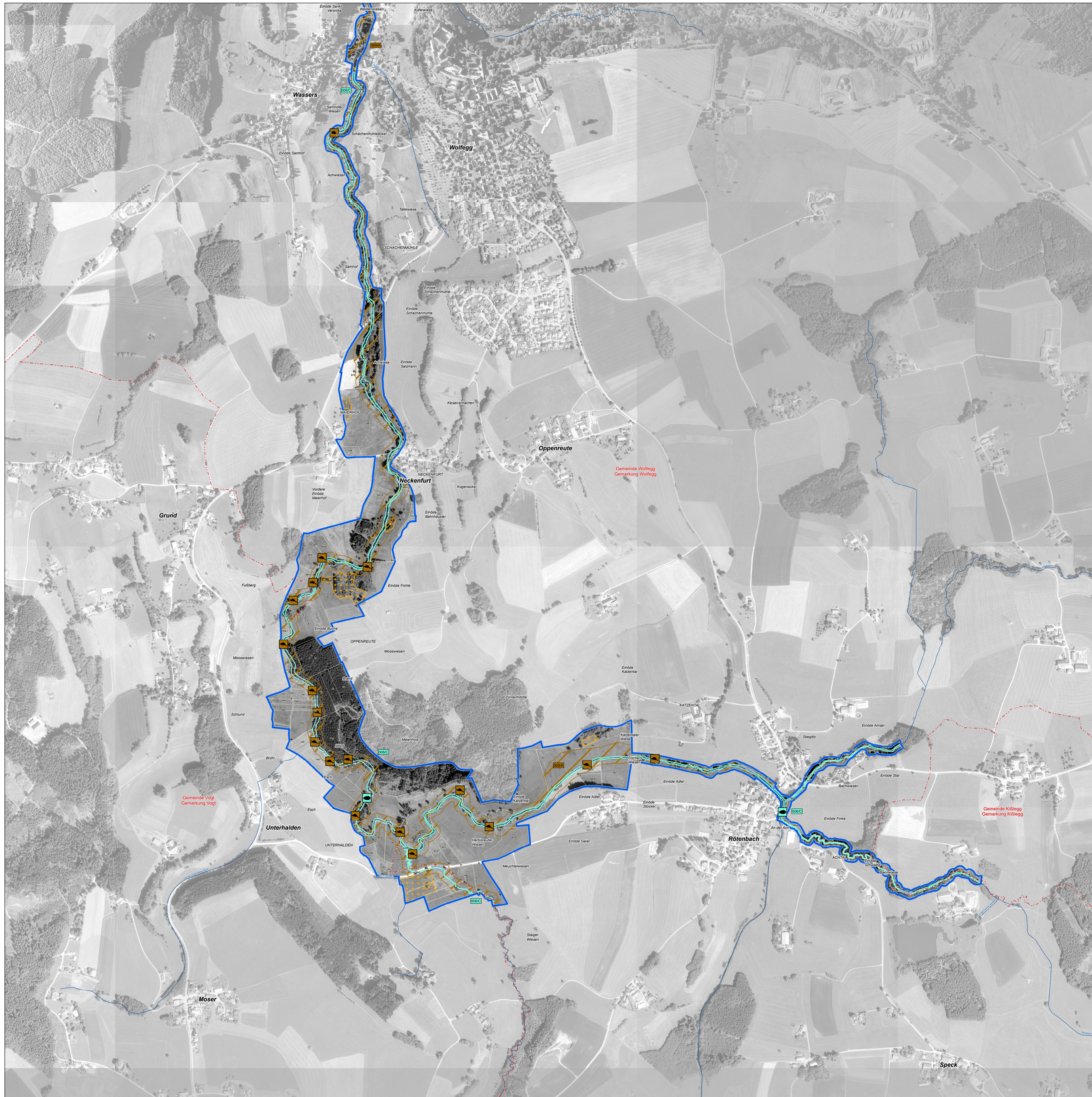


# Natura 2000-Managementplan 8124-341 „Aldorfer Wald“



## Lebensstätten von Arten - Bestand, Erhaltungs- und Entwicklungsziele

Erfassungseinheiten, Einzelnachweise und Erhaltungsflächen		FFH-Code
	Vierzähne Windelschnecke ( <i>Vertigo geyeri</i> )	1013
	Artnachweis Vierzähne Windelschnecke	
	Schmale Windelschnecke ( <i>Vertigo angustior</i> )	1014
	Artnachweis Schmale Windelschnecke	
	Kleine Flussmuschel ( <i>Unio crassus</i> )	1032
	Artnachweis Kleine Flussmuschel	
	Helm-Azurjungfer ( <i>Coenagrion mercuriale</i> )	1044
	Artnachweis Helm-Azurjungfer	
	Goldener Scheckenfalter ( <i>Euphydryas aurinia</i> )	1065
	Artnachweis Goldener Scheckenfalter	
	Steinkrebs ( <i>Austropotamobius torrentium</i> )	*1093
	Artnachweis Steinkrebs	
	Kammolch ( <i>Triturus cristatus</i> )	1166
	Artnachweis Kammolch	
	Gelbbauchunke ( <i>Bombina variegata</i> )	1193
	Artnachweis Gelbbauchunke	
	Großes Mausohr ( <i>Myotis myotis</i> ) <sup>1</sup>	1324
	Biber ( <i>Castor fiber</i> )	1337
	Artnachweis Biberburg	
	Artnachweis Biber <sup>2</sup>	
	Grünes Besenmoos ( <i>Dicranum viride</i> )	1381
	Artnachweis Grünes Besenmoos	
	Grünes Koboldmoos ( <i>Buxbaumia viridis</i> )	1386
	Artnachweis Grünes Koboldmoos	
	Frauenschuh ( <i>Cyrtopodium calceolus</i> )	1902
	Artnachweis Frauenschuh	
	Sumpf-Glanzkraut ( <i>Liparis loeselii</i> )	1903
	Artnachweis Sumpf-Glanzkraut	

<sup>1</sup> Die Lebensstätte des Großen Mausohrs (*Myotis myotis*) wird kartografisch nicht dargestellt. Sie umfasst das gesamte FFH-Gebiet 8124-341 „Aldorfer Wald“.  
<sup>2</sup> Bei Häufungen von Fraßspuren, Dämmen und anderen Biber Spuren in einem Bereich sind die Nachweise reduziert dargestellt.

Generelles Erhaltungsziel ist die Erhaltung der Populationen und ihrer einzelnen Lebensstätten in ihrer derzeitigen Ausdehnung und ihrem derzeitigen Erhaltungszustand. Weitere Erhaltungsziele werden kartografisch nicht dargestellt. Diese sind im Textteil formuliert.

**Erläuterung der Beschriftung**

111B) Bearbeiter: Waldmodul  
 111B) Planersteller

Bewertung:  
 A - hervorragender Erhaltungszustand  
 B - guter Erhaltungszustand  
 C - durchschnittlicher bis beschränkter Erhaltungszustand  
 keine - ohne Bewertung

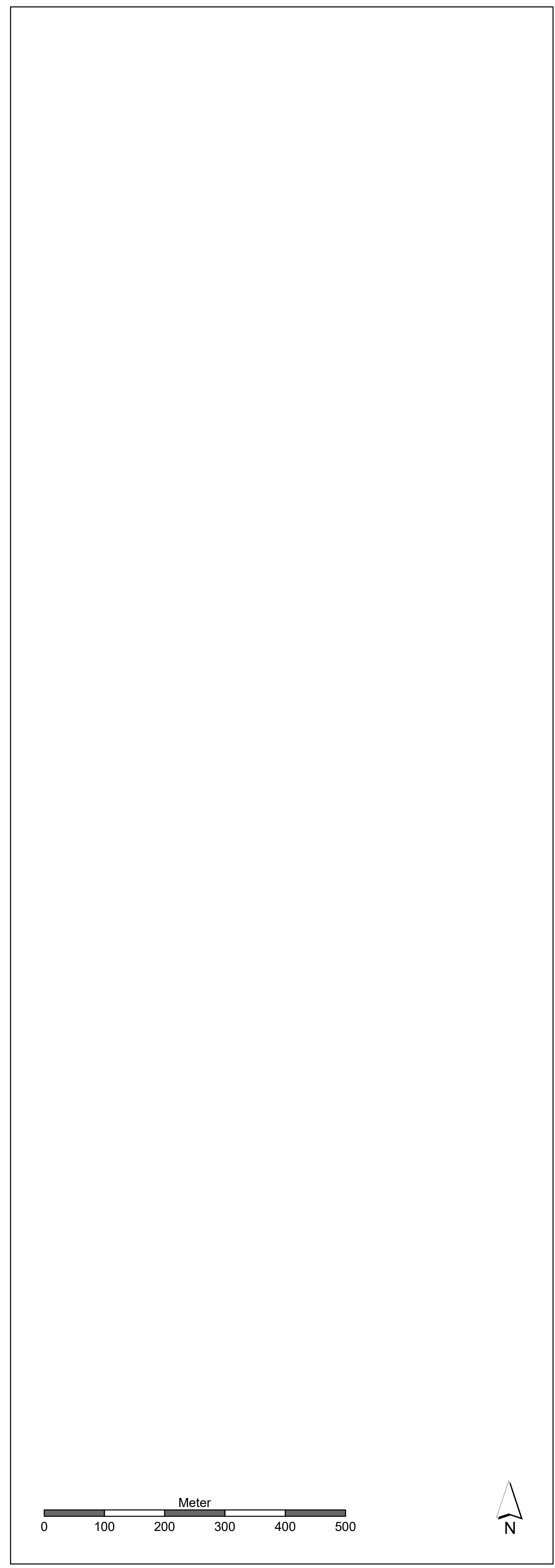
Nummer der Erfassungseinheit (Endziffern der Datenbanknummer)

Entwicklungsziele für Arten		FFH-Code
	Entwicklung von Lebensstätten der Vierzähne Windelschnecke ( <i>Vertigo geyeri</i> )	1013
	Entwicklung von Lebensstätten der Schmalen Windelschnecke ( <i>Vertigo angustior</i> )	1014
	Entwicklung von Lebensstätten der Helm-Azurjungfer ( <i>Coenagrion mercuriale</i> )	1044
	Entwicklung von Lebensstätten des Goldenen Scheckenfalters ( <i>Euphydryas aurinia</i> )	1065
	Entwicklung von Lebensstätten des Kammolches ( <i>Triturus cristatus</i> )	1166
	Entwicklung von Lebensstätten der Gelbbauchunke ( <i>Bombina variegata</i> )	1193

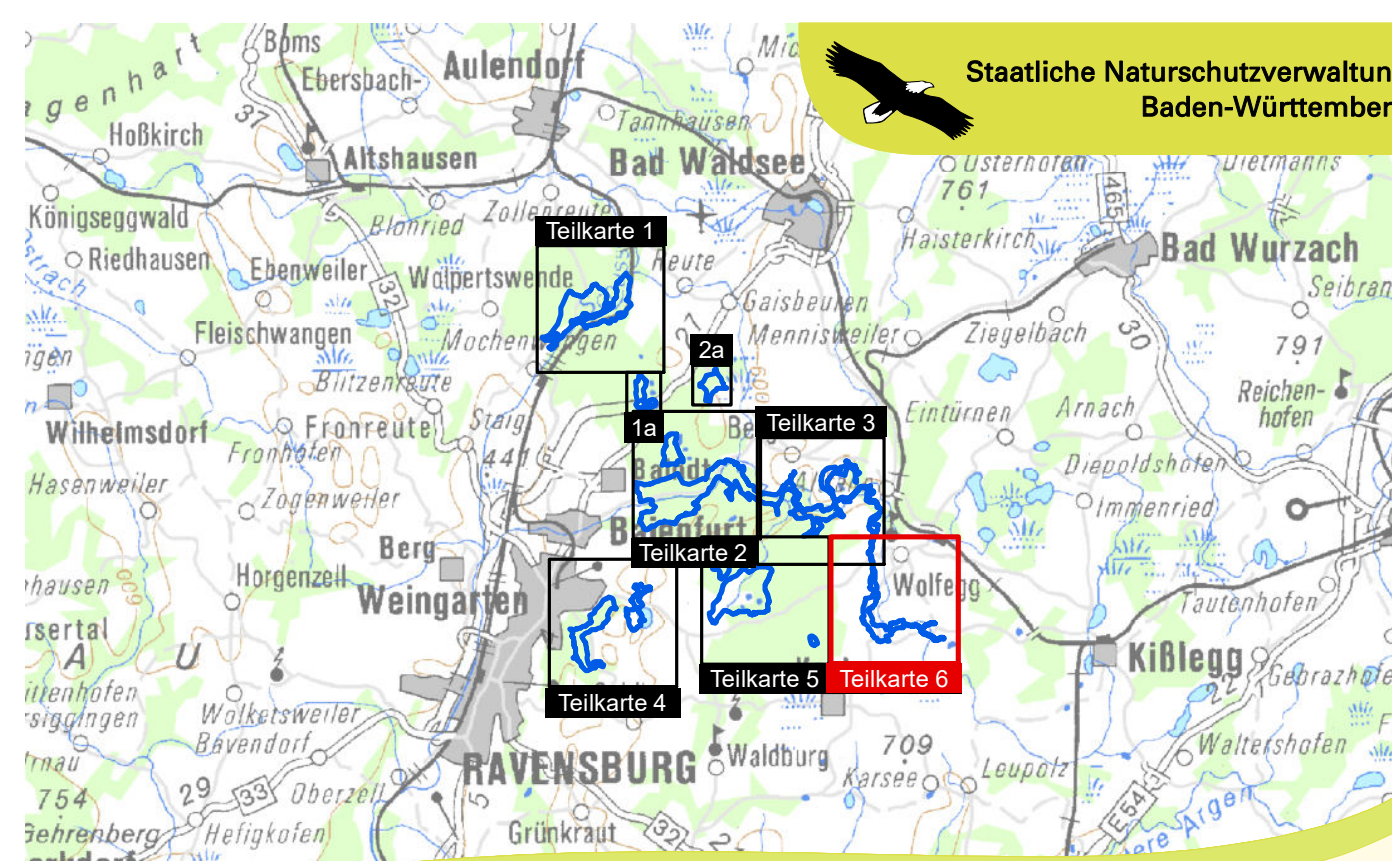
Entwicklungsziele zur Optimierung des derzeitigen Zustands werden kartografisch nicht dargestellt. Diese sind im Textteil formuliert.

Sonstiges	
	FFH-Gebietsgrenze 8124-341 „Aldorfer Wald“
	Flurstücksgrenze mit Flustrückennummer
	Gemarkungsgrenze
	Fließgewässer

\* = prioritäre Art



Kartengrundlage:  
 Topographische Karte (UK500), Orthophoto (DOP), Grafikdaten aus dem Amtlichen Liegenschaftskatasterinformationssystem ALKISS  
 © Landesamt für Geoinformation und Landentwicklung Baden-Württemberg (LGL)  
 www.lgl-bw.de Az.: 2851.9-119



Managementplan für das FFH-Gebiet 8124-341 „Aldorfer Wald“

Bestands- und Zielekarte  
 Lebensstätten von Arten der FFH-Richtlinie  
 Teilkarte 6

Bearbeiter: Tier- und Landschaftsökologie Dr. J. Deusche  
 Gezeichnet: M. Sc. J. Maute  
 Gefertigt: 03.12.2020  
 Stand der Kartierung: 2016  
 Maßstab: 1:5.000