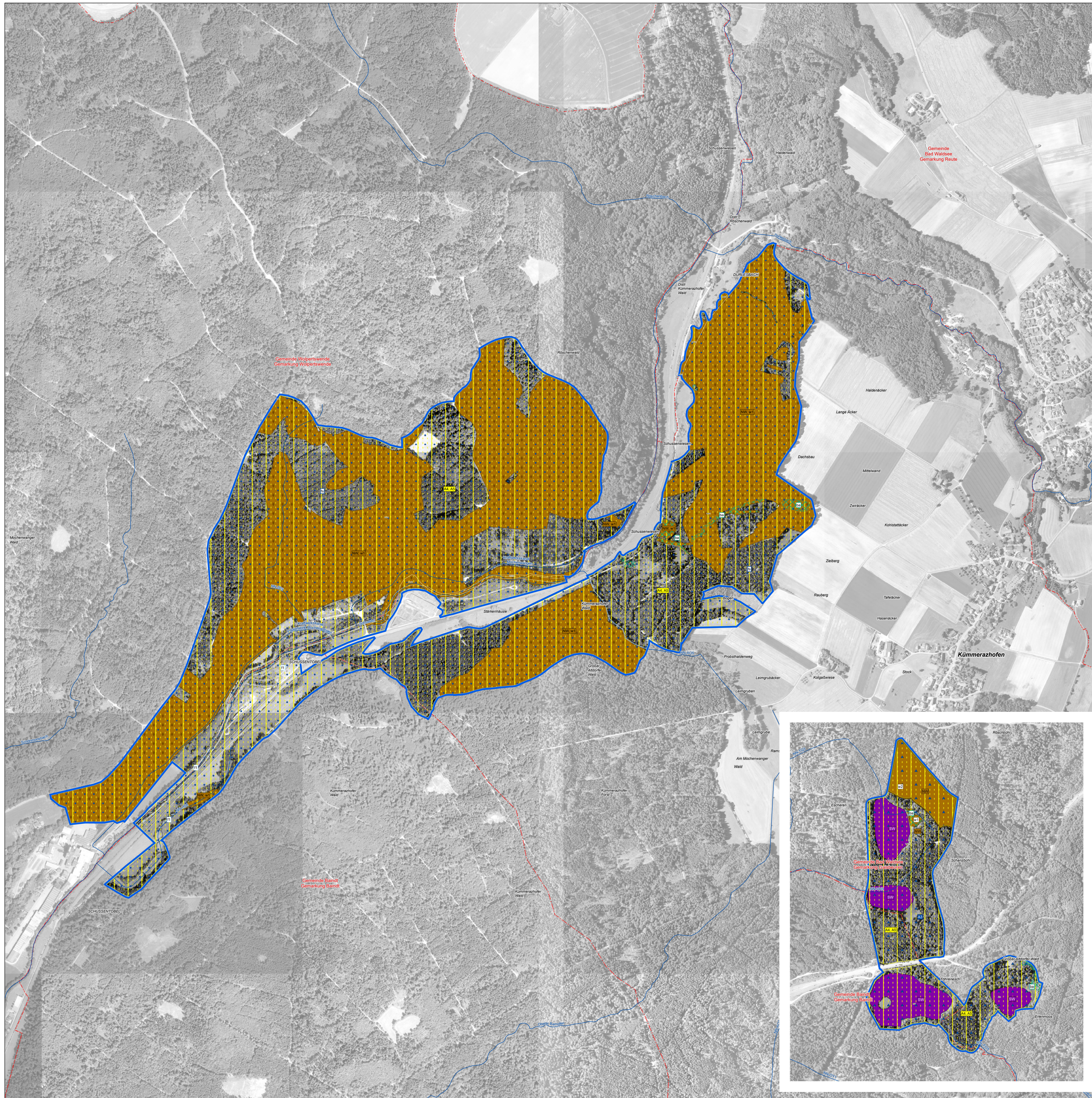


# Natura 2000-Managementplan 8124-341 „Altdorfer Wald“



## Empfehlungen für Erhaltungsmaßnahmen

Symbol	Kürzel	Erläuterung der Maßnahmen	LRT	Erhält	Art
[SW]	SW	Sommer/Winterung	3130, 3150	1166	
[FG]	FG	Berücksichtigung der Lebensraumsprüche von Arten bei der Gewässerunterhaltung		1032, *1093	
[GR]	GR	Verzicht auf Grabenräumung		1044	

Maßnahmen auf Grünland- und Moorstandorten					
[M]	M	Mahd mit Abräumen alle 3 - 5 Jahre, keine Düngung	6431		
[M2]	M2	Einmal jährliche Mahd, ohne Düngung (herbstliche Spätmahd)	6212, 6411, 7140, 7230	1013, 1014, 1065, 1065	
[M3]	M3	Frühmahd	6411, 7140, 7230	1065, 1044, 1903	
[GP]	GP	Grabenpflege		1065	

Maßnahmen zur Beseitigung von Gehölzaufkommen					
[Z]	Z	Zurückdrängen von Gehölzsukzession		1013, 1014	
[G2]	G2	Gehölzentrümmer und Entbuschung		1065	

Maßnahmen im Wald					
[S]	S	Unbegrenzte Sukzession	'91D0, 9410	1386	
[NW]	NW	Beibehaltung Naturnahe Waldwirtschaft	9130, *9180, 1324, 1381, *91D0, *91E0	1386	

Maßnahmen zur Erhaltung der Arten der FFH-Richtlinie					
[A]	A	Gezielte Eingriffe zur Förderung des Frauenschuhs		1902	
[K]	K	Erichtung von Krebszäunen zum Schutz des Steinkrebss		*1093	
[F]	F	Fischereiche Maßnahmen		*1093, 1166	
[A4]	A4	Pflege von Gehölzbeständen an Amphibienlebensgewässern für die Gelbbauchunke - Stark auslichten		1193	
[A5]	A5	Neuanlage von Amphibienlebensgewässern für die Gelbbauchunke - Anlage von Tümpeln und Kleingewässern		1193	

Sonstige Maßnahmen					
[B]	B	Bibermanagement*		1337	
[F]	F	Flurmanagement	3140, 3150, 3260, 6431, *1110, *1140, 7150, *7210, *7220, 8210, *91D0, *91E0		
[KM]	KM	Zurzeit keine Erhaltungsmaßnahmen erforderlich, Entwicklung beobachten			

\* Die Maßnahme ist allgemein gültig und besitzt daher keinen Flächenbezug innerhalb der Lebensstätte der Art.

### Erläuterung der Beschriftung

[G1]	G1	Erhaltungsmaßnahmen
[g1]	g1	Entwicklungsmaßnahmen
[AA, AS]	AA, AS	Kombination aus Erhaltungsmaßnahmen
[M1, F1]	M1, F1	Kombination aus Erhaltungs- und Entwicklungsmaßnahmen
[m2, g2]	m2, g2	Kombination aus Entwicklungsmaßnahmen

### Sonstiges

[FFH]	FFH-Gebietsgrenze 8124-341 „Altdorfer Wald“
[Flur]	Flurstücksgrenze mit Flurstücknummer
[Gemarkung]	Gemarkungsgrenze
[Fließw]	Fließgewässer

### FFH-Codes der Lebensraumtypen der FFH-Richtlinie

3130	Nährstoffarme bis mäßig nährstoffreiche Stillgewässer
3140	Kalkreiche nährstoffarme Seen
3150	Natürliche nährstoffreiche Seen
3260	Fließgewässer mit flutender Wasservegetation
6212	Submediterrane Halbtrockenrasen (Mesobromion)
6411	Pfeifengrasswiesen auf basen- bis kalkreichen Standorten (Eu-Molinion)
6431	Feuchte Hochstaudenfluren der planaren bis montanen Höhenstufen
*7110	Naturnahe Hochmoore
7140	Übergangs- und Schwingrasenmoore
7150	Torfmoor-Schlenken
*7210	Kalkreiche Stenpflanzengesellschaften mit Schneidried
*7220	Kalktuffquellen
7230	Kalkreiche Niedermoore
8210	Kalkfelsen mit Felspflanzengesellschaft
9130	Waldmeister-Buchenwälder
*9180	Schlucht- und Hangmischwälder
*91D0	Moorwälder
*91E0	Auenwälder mit Erle, Esche, Weide
9410	Bodensaure Nadelwälder

### FFH-Codes der Arten der FFH-Richtlinie

1013	Varzähnlige Windelschnecke ( <i>Vertigo geyeri</i> )
1014	Schmale Windelschnecke ( <i>Vertigo angustior</i> )
1032	Kleine Flusmuschel ( <i>Unio crassus</i> )
1044	Helm-Kurzflügler ( <i>Coleoptera reclusae</i> )
1065	Goldener Scherfalter ( <i>Euphydryas aurina</i> )
*1093	Stenkrebs ( <i>Austroproasopis torrentium</i> )
1166	Kammkriech ( <i>Triturus cristatus</i> )
1193	Gelbbauchunke ( <i>Bombina variegata</i> )
1324	Großes Mausohr ( <i>Myotis myotis</i> )
1337	Biber ( <i>Castor fiber</i> )
1381	Grünes Basenmoos ( <i>Dicranum viride</i> )
1386	Grünes Koboldmoos ( <i>Buxbaumia viridis</i> )
1902	Frauenschuh ( <i>Cypripedium calceolus</i> )
1903	Sumpfl-Glanzkraut ( <i>Liparis keesleri</i> )

\* = prioritäre Lebensraumtypen und Arten

## Empfehlungen für Entwicklungsmaßnahmen

Symbol	Kürzel	Erläuterung der Maßnahmen	LRT	Entwickelt	Art
[S]	S	Unbegrenzte Sukzession		3140	
[E]	E	Erweiterung von Gewässerrandstreifen	3260, 6431, *91E0	1032, *1093, 1337	
[B]	B	Beseitigung von Uferverbauungen*	3260, 6431, *91E0	1032, *1093	
[D]	D	Wiederherstellung der Durchgängigkeit	3260	1032	
[F]	F	Fischereiche Maßnahmen		3150	1166
[V]	V	Vermeidung von Stoffeinträgen	3260, *91E0		
[ES]	ES	Entschlammung veränderter Grabensysteme	3260		
[SW]	SW	Sommer/Winterung	3150	1166	

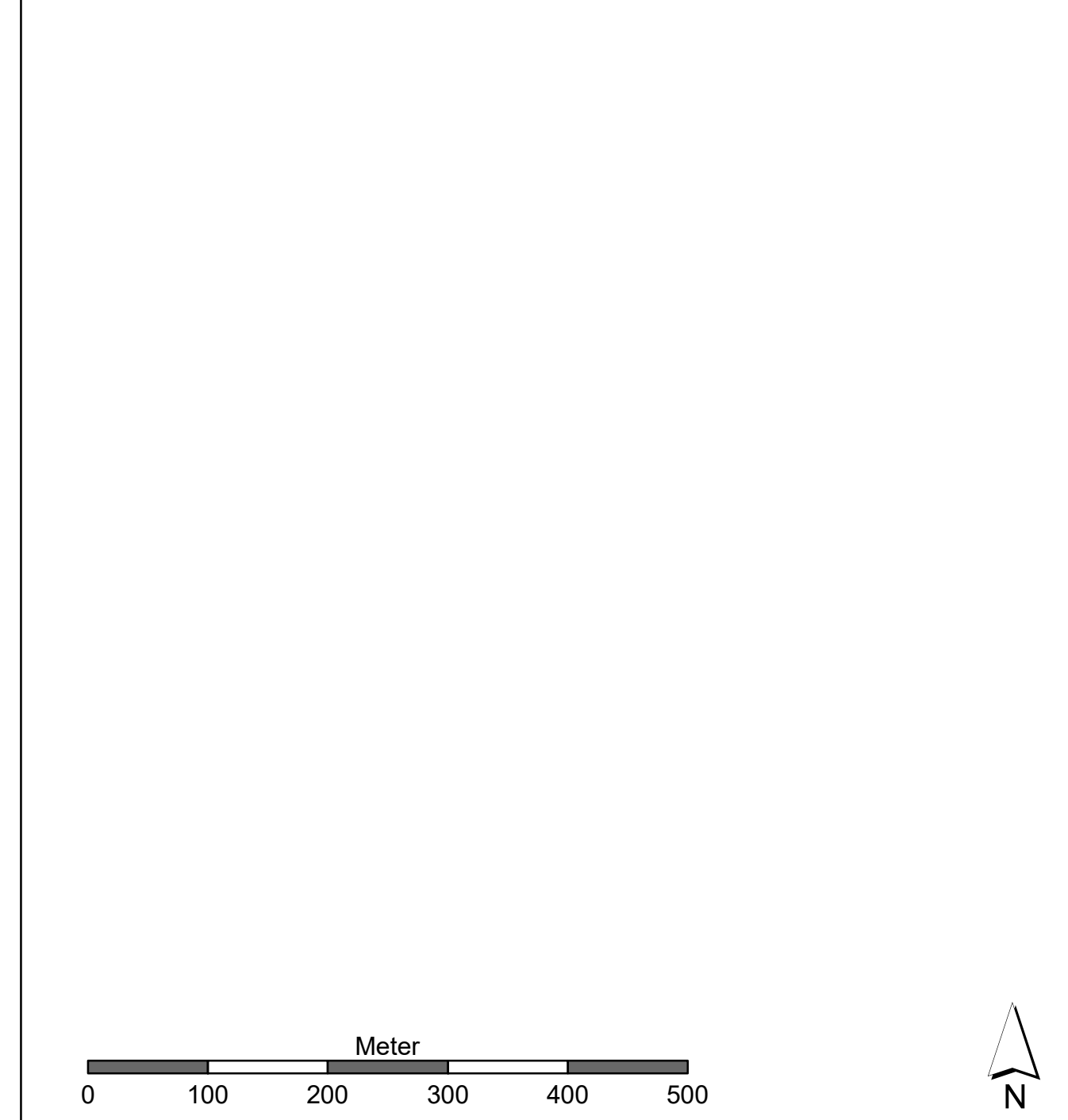
Maßnahmen auf Grünland- und Moorstandorten					
[M]	M	Einmal jährliche Mahd, ohne Düngung (herbstliche Spätmahd)	6411, 7140, 7230	1044, 1065	
[M2]	M2	Frühmahd	6411, *7140, *7230	1065	
[P]	P	Einrichtung von Pufferzonen*	6411, 7140, 7230	1065	
[GP]	GP	Grabenpflege		1065	
[S]	S	Schließung von Gräben	7140, 7150, *91D0		

Maßnahmen zur Beseitigung von Gehölzaufkommen					
[Z]	Z	Zurückdrängen von Gehölzsukzession	6431		
[G2]	G2	Gehölzentrümmer und Entbuschung	6411, 7140, 1013, 1014, 7230	1044, 1065	

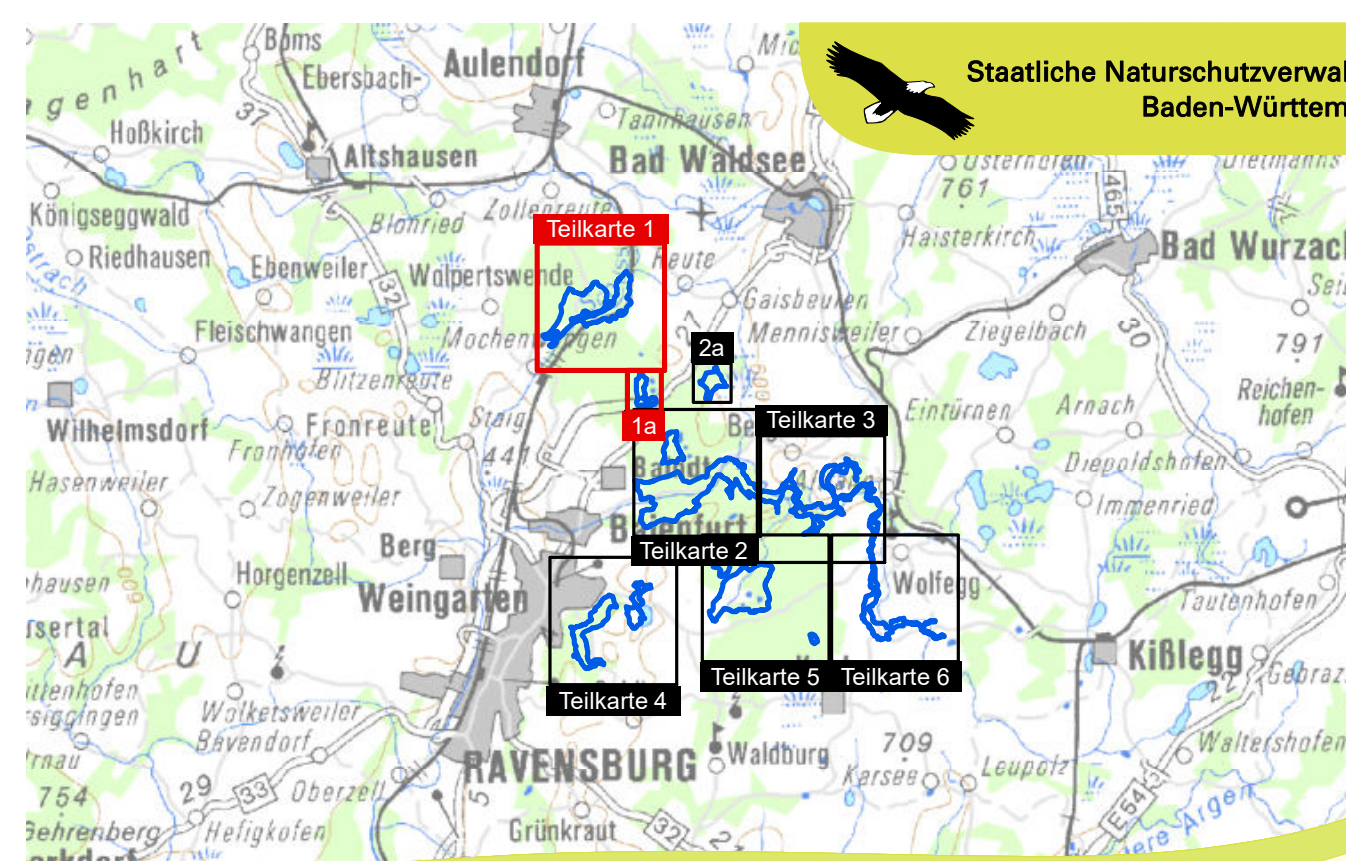
Maßnahmen im Wald					
[H]	H	Förderung von Habitatstrukturen	9130, *9180, 1381, 1324, *91D0, *91E0	1902	
[W]	W	Überführung von einschichtigen Waldbeständen in ungleichschtrige, stufig aufgebaute Fichten-Tannen-Wälder		1386	
[B]	B	Entnahme standortfremder Baumarten	3260, *7220, 1324, 8210, *91E0		

Strukturverbessernde Maßnahmen für Arten der FFH-Richtlinie					
[A1]	A1	Pflege von Gehölzbeständen an Amphibienlebensgewässern - Stark auslichten		1193	
[A2]	A2	Neuanlage von Amphibienlebensgewässern - Anlage von Tümpeln und Kleingewässern		1193	

\* Die Maßnahme umfasst schwach verschulte Bestände- sowie schrittweise Entwicklungsflächen der Lebensraumtypen und ist kartografisch nicht dargestellt. Zur Reduktion von Schilf kann sie zeitweise zusätzlich zu Maßnahme M2 oder M1 (herbstliche Spätmahd) durchgeführt werden. Details siehe Text.  
\* Die Maßnahme dient dem Schutz vor diffusen Stoffeinträgen aus intensiv landwirtschaftlich genutzten Flächen, welche sich z.T. außerhalb des FFH-Gebiets befinden.



Kartengrundlage:  
Topographische Karte (UK500), Orthophoto (DOP), Grafikdaten aus dem Amtlichen Liegenschaftskatasterinformationssystem ALI/ISS  
© Landesamt für Geoinformation und Landentwicklung Baden-Württemberg (LGL)  
(www.lgl-bw.de) Az.: 2851.9-119



Managementplan für das FFH-Gebiet 8124-341 „Altdorfer Wald“

Maßnahmenkarte  
Teilkarte 1

Bearbeiter: Tier- und Landschaftsökologie Dr. J. Deuschle  
Gezeichnet: M. Sc. K. Beck  
Gefertigt: 05.12.2020  
Stand der Kartierung: 2016  
Maßstab: 1:5.000