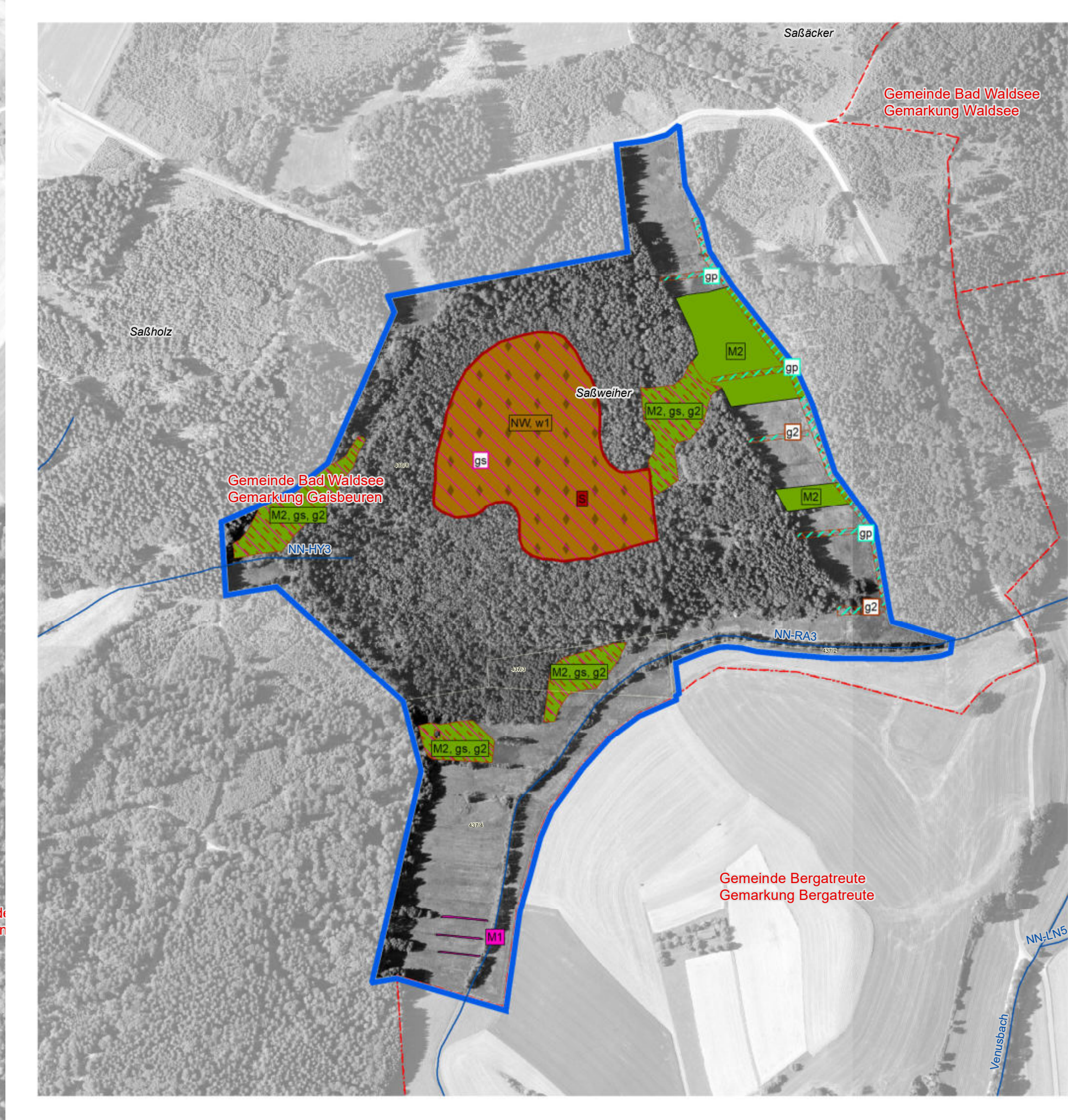
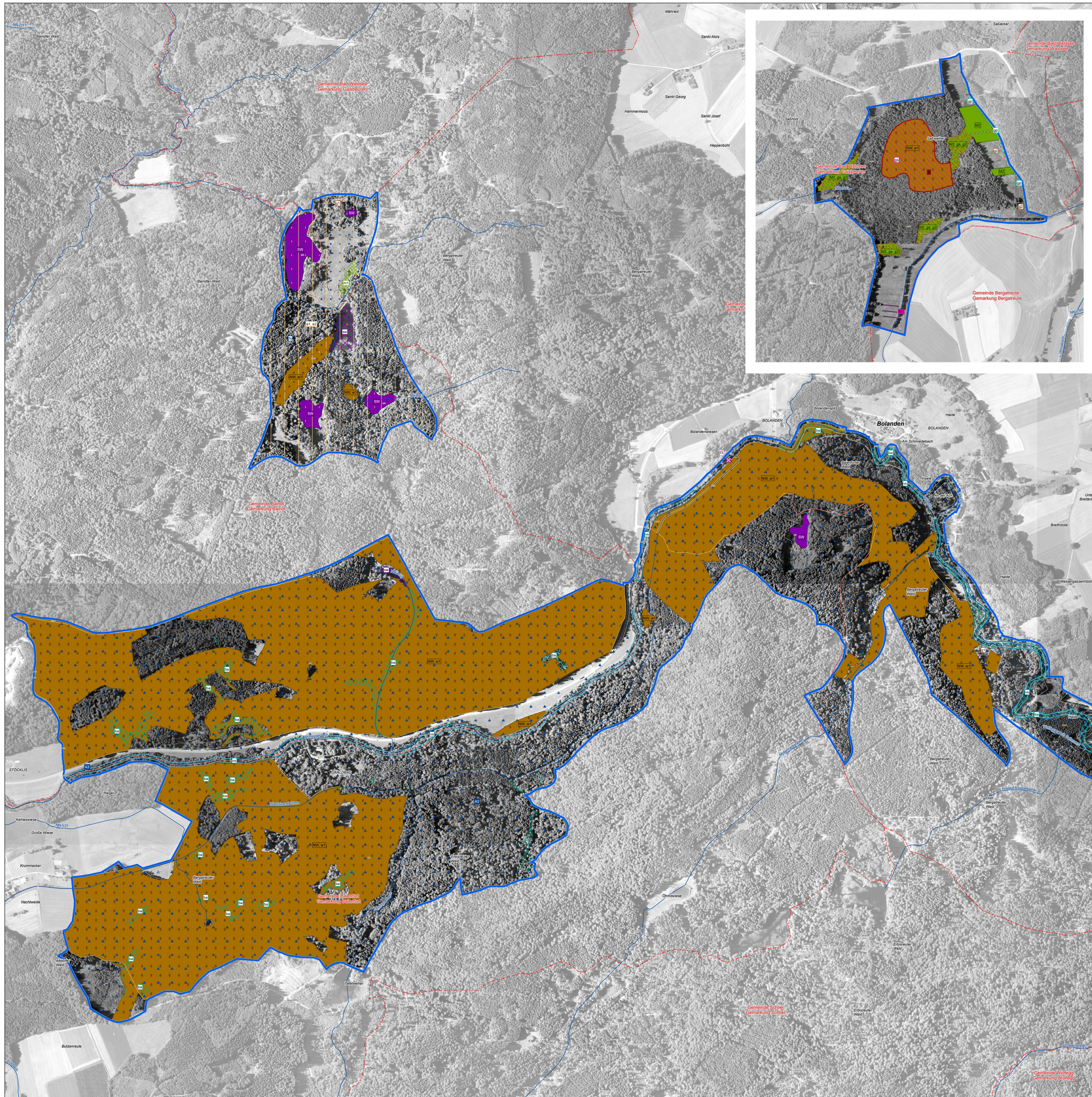


Natura 2000-Managementplan 8124-341 „Altdorfer Wald“



Empfehlungen für Erhaltungsmaßnahmen

Symbol	Kürzel	Erläuterung der Maßnahmen	LRT	Erhält	Art
[Symbol]	EW	Sommer/Winter	3130, 3150	1166	
[Symbol]	FG	Berücksichtigung der Lebensraumsprüche von Arten bei der Gewässerunterhaltung		1032, *1093	
[Symbol]	GR	Verzicht auf Grabenräumung		1044	

Maßnahmen an Grünland- und Moorstandorten	LRT	Erhält	Art
M1	6431		
M2	6212, 6411, 7140, 7230	1013, 1014, 1065, 1093	
M3	6411, 7140, 7230	1065, 1044, 1903	
GP		1065	

Maßnahmen zur Beseitigung von Gehölzaufkommen	LRT	Erhält	Art
G1		1013, 1014	
G2		1065	

Maßnahmen im Wald	LRT	Erhält	Art
S	*91D0, 9410	1386	
NW	9130, *9180, 1324, 1381, *91D0, *91E0	1386	

Maßnahmen zur Erhaltung der Arten der FFH-Richtlinie	LRT	Erhält	Art
AI		1902	
AK		*1093	
AM		*1093, 1166	
AS		1193	
AS		1193	

Sonstige Maßnahmen	LRT	Erhält	Art
BI	3140, 3150, 3260, 6431, *1110, *1140, 7150, *7210, *7220, 8210, *91D0, *91E0	1337	
KM			

* Die Maßnahme ist allgemein gültig und besitzt daher keinen Flächenbezug innerhalb der Lebensstätte der Art.

Erläuterung der Beschriftung

G1	Erhaltungsmaßnahmen
g1	Entwicklungsmaßnahmen
AA, AS	Kombination aus Erhaltungsmaßnahmen
MI, FI	Kombination aus Erhaltungs- und Entwicklungsmaßnahmen
m2, g2	Kombination aus Entwicklungsmaßnahmen

Sonstiges

[Symbol]	FFH-Gebietsgrenze 8124-341 „Altdorfer Wald“
[Symbol]	Flurstücksgrenze mit Flurstücknummer
[Symbol]	Gemarkungsgrenze
[Symbol]	Fließgewässer

FFH-Codes der Lebensraumtypen der FFH-Richtlinie

3130	Nährstoffarme bis mäßig nährstoffreiche Stillgewässer
3140	Kalkreiche nährstoffarme Seen
3150	Natürliche nährstoffreiche Seen
3260	Fließgewässer mit flutender Wasservegetation
6212	Submediterrane Halbtrockenrasen (Mesobromion)
6411	Pfeifergriewiesen auf basen- bis kalkreichen Standorten (Eu-Molinion)
6431	Feuchte Hochstaudenfluren der planaren bis montanen Höhenstufen
*7110	Naturnahe Hochmoore
7140	Übergangs- und Schwingrasenmoore
7150	Torfmoor-Schlenken
*7210	Kalkreiche Stenpfeife mit Schneehedra
*7220	Kalkflurquellen
7230	Kalkreiche Niedermoore
8210	Kalkfelsen mit Felspflanzenvegetation
9130	Waldmeister-Buchenwälder
*9180	Schlucht- und Hangmischwälder
*91D0	Moorwälder
*91E0	Auenwälder mit Erlä, Esche, Weide
9410	Bodensaure Nadelwälder

FFH-Codes der Arten der FFH-Richtlinie

1013	Varzahnige Windelschnecke (<i>Vertigo geyeri</i>)
1014	Schmale Windelschnecke (<i>Vertigo angustior</i>)
1032	Kleine Flussschnecke (<i>Unio crassus</i>)
1044	Helm-Käuzingler (<i>Coenogaster mercuriale</i>)
1065	Goldener Scheckenfalter (<i>Euphydryas aurina</i>)
*1093	Stenkrebs (<i>Austroproasomois torrentium</i>)
1166	Kammkriech (<i>Triturus cristatus</i>)
1193	Gelbbauchunke (<i>Bombina variegata</i>)
1324	Großes Mausohr (<i>Myotis myotis</i>)
1337	Biber (<i>Castor fiber</i>)
1381	Grünes Basenmoos (<i>Dicranum viride</i>)
1386	Grünes Koboldmoos (<i>Buxbaumia viridis</i>)
1902	Frauenstuh (<i>Cypripedium calceolus</i>)
1903	Sumpfl-Glanzkraut (<i>Liparis keesli</i>)

* = prioritäre Lebensraumtypen und Arten

Empfehlungen für Entwicklungsmaßnahmen

Symbol	Kürzel	Erläuterung der Maßnahmen	LRT	Entwickelt	Art
[Symbol]	U	Unbegrenzte Sukzession		3140	
[Symbol]	ET	Erweiterung von Gewässerrandstreifen	3260, 6431, *91E0	1032, *1093, 1337	
[Symbol]	B	Beseitigung von Uferverbauungen*	3260, 6431, *91E0	1032, *1093	
[Symbol]	D	Wiederherstellung der Durchgängigkeit	3260	1032	
[Symbol]	W	Fischereiche Maßnahmen	3150	1166	
[Symbol]	V	Vermeidung von Stoffeinträgen	3260, *91E0		
[Symbol]	ES	Entschlammung veränderter Grabensysteme	3260		
[Symbol]	SW	Sommer/Winter	3150	1166	

Maßnahmen an Grünland- und Moorstandorten	LRT	Erhält	Art
M1	6411, 7140, 1044, 1065		
M2	6411, 7140, 7230	1065	
M3	6411, 7140, 1065		
GP		1065	
GR	7140, 7150, *91D0		

Maßnahmen zur Beseitigung von Gehölzaufkommen	LRT	Erhält	Art
G1	6431		
G2	6411, 7140, 1013, 1014, 1044, 1065		

Maßnahmen im Wald	LRT	Erhält	Art
W1	9130, *9180, 1381, 1324, *91D0, *91E0	1902	
W2		1386	
W3	3260, *7220, 1324, *91E0		

Strukturverbessernde Maßnahmen für Arten der FFH-Richtlinie	LRT	Erhält	Art
AS1	1193		
AS2	1193		

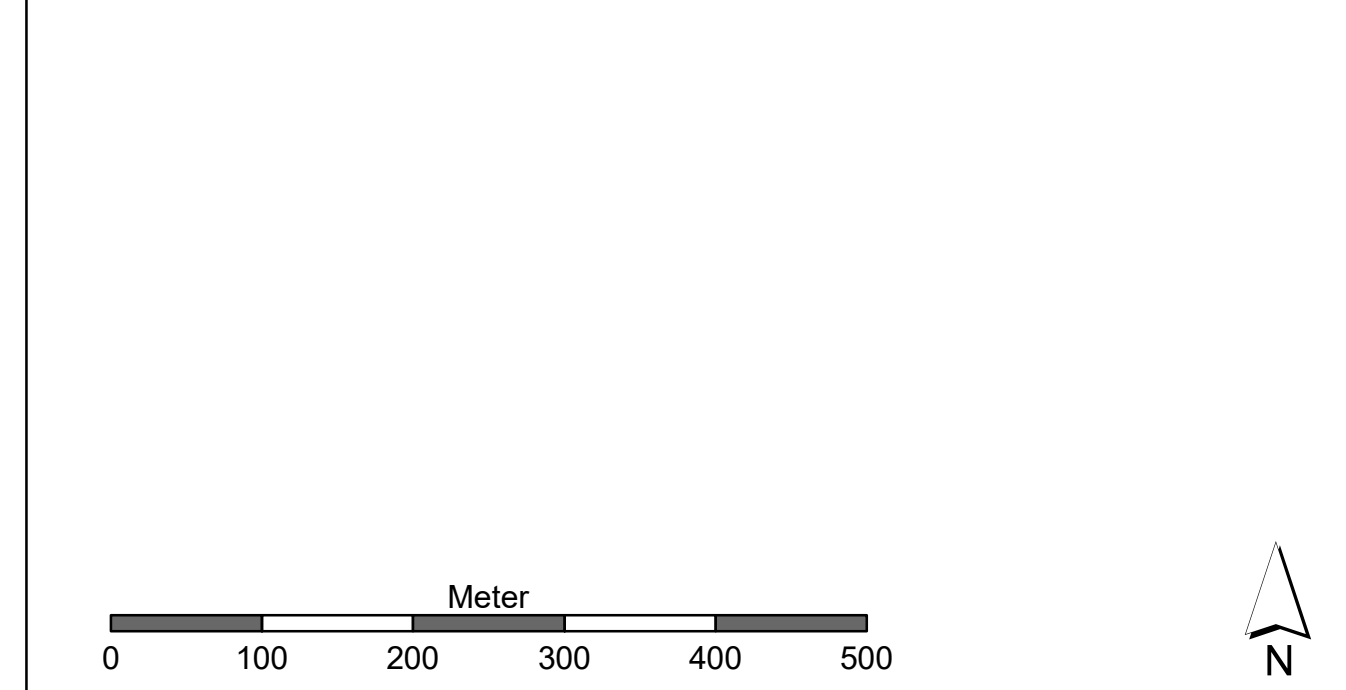
* Die Maßnahme umfasst schwach verschulte Bestände- sowie schrittweise Entwicklungsflächen der Lebensraumtypen und ist kartografisch nicht dargestellt. Zur Reduktion von Schilf kann sie zeitweise zusätzlich zu Maßnahme M2 oder M1 (herbstliche Spätmahd) durchgeführt werden. Details siehe Text.

* Die Maßnahme dient dem Schutz vor diffusen Stoffeinträgen aus intensiv landwirtschaftlich genutzten Flächen, welche sich z.T. außerhalb des FFH-Gebiets befinden.

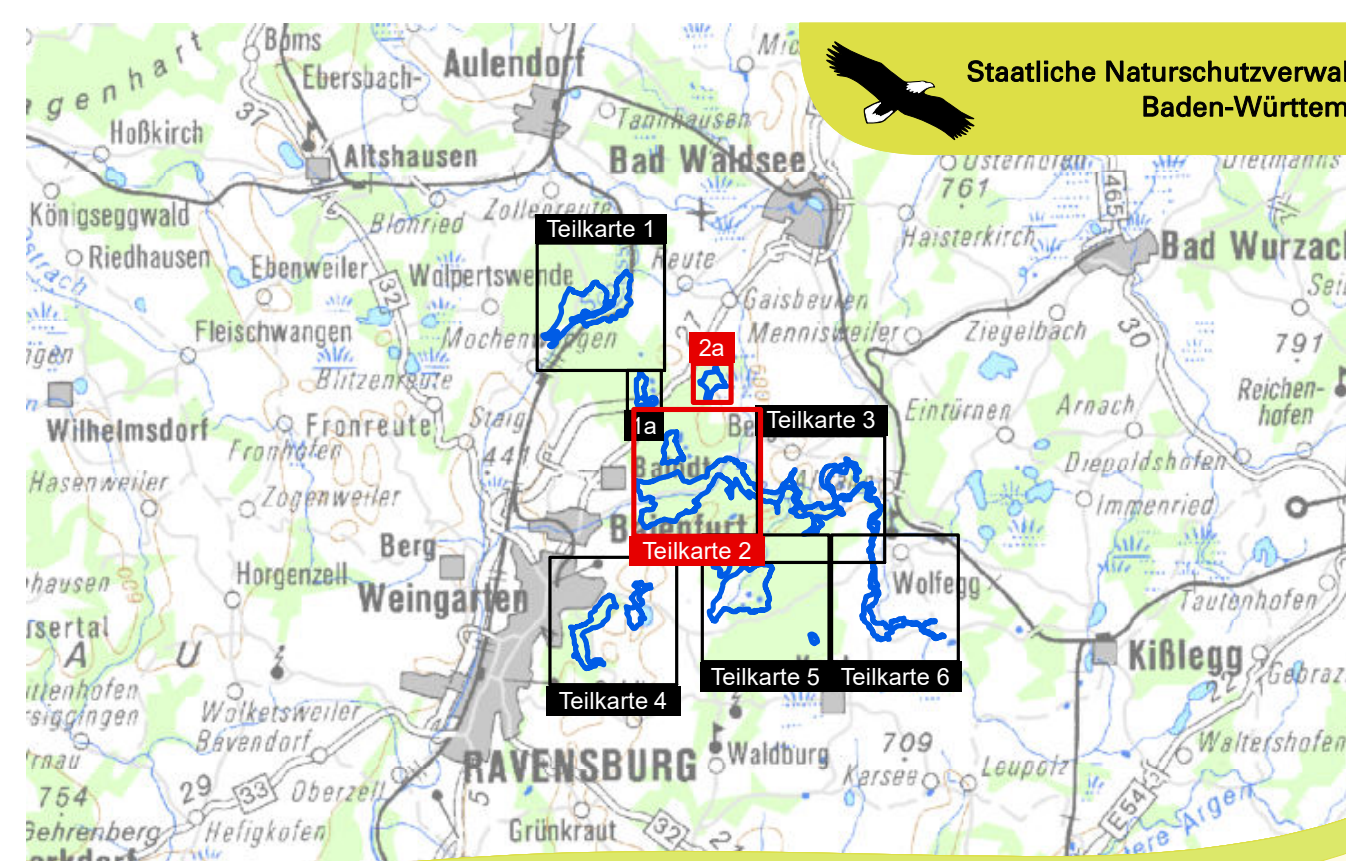
* Die Maßnahme ist allgemein gültig und besitzt daher keinen Flächenbezug innerhalb der Lebensstätte der Art.

Kartengrundlage:

Topographische Karte (UK500), Orthophoto (DOP), Grafikdaten aus dem Amtlichen Liegenschaftskatasterinformationssystem ALK/ISS
 © Landesamt für Geoinformation und Landentwicklung Baden-Württemberg (LGL)
 (www.lgl-bw.de) Az.: 2851.9-119



Managementplan für das FFH-Gebiet 8124-341 „Altdorfer Wald“



Managementplan für das FFH-Gebiet 8124-341 „Altdorfer Wald“

Bearbeiter	Tier- und Landschaftsökologie Dr. J. Deuschle
Gezeichnet	M. Sc. K. Beck
Stand der Kartierung	05.12.2020
Maßstab	1:5.000