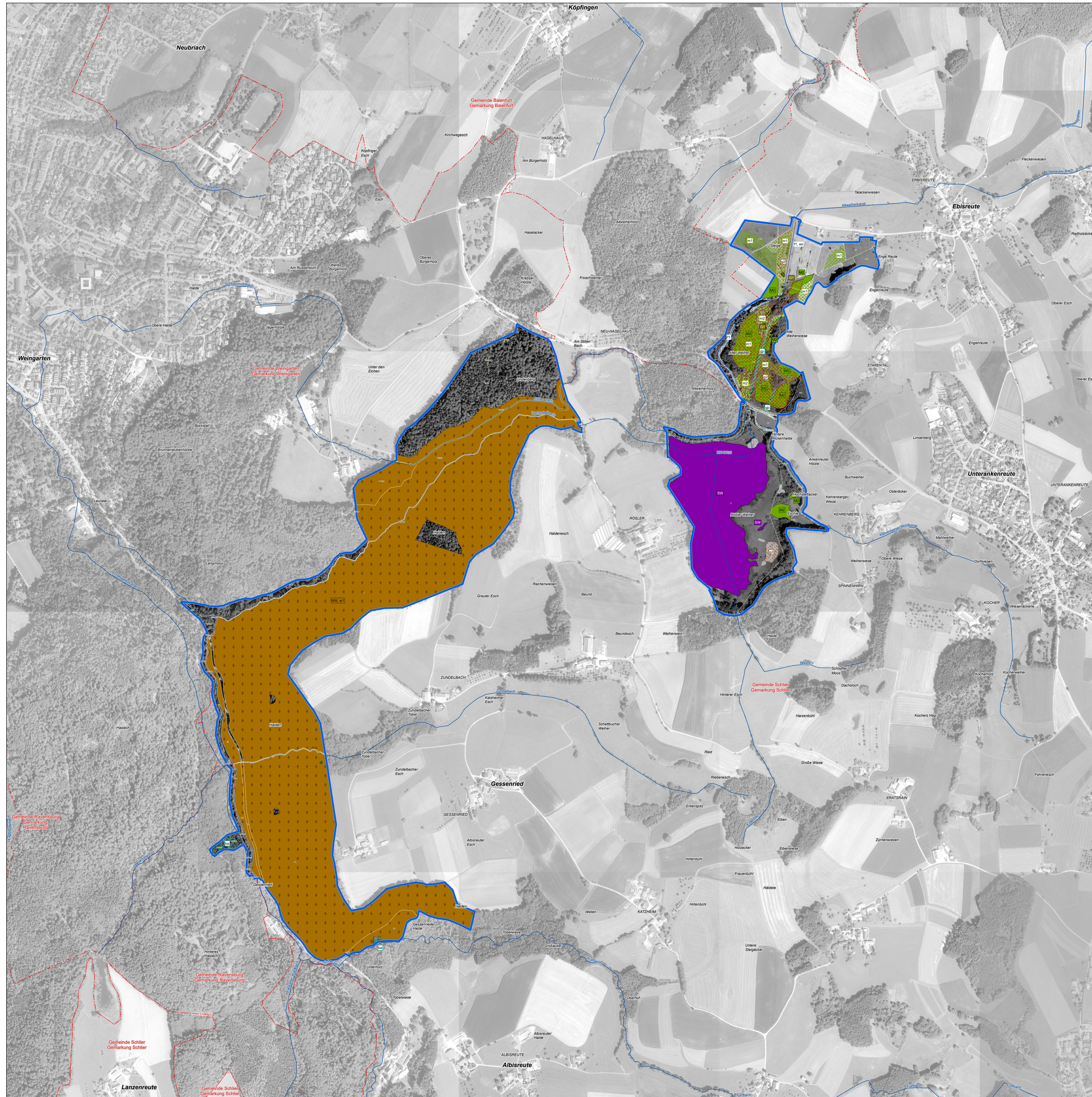


# Natura 2000-Managementplan 8124-341 „Altdorfer Wald“



## Empfehlungen für Erhaltungsmaßnahmen

| Symbol | Kürzel | Erläuterung der Maßnahmen   | LRT        | Erhält      | Art |
|--------|--------|---|------------|-------------|-----|
| [SW]   | SW     | Sommerwinterung   | 3130, 3150 | 1166        |     |
| [FG]   | FG     | Berücksichtigung der Lebensraumsprüche von Arten bei der Gewässerunterhaltung |            | 1032, *1093 |     |
| [GR]   | GR     | Verzicht auf Grabenräumung  |            | 1044        |     |

| Maßnahmen auf Grünland- und Moorstandorten |    |  |                                    |                        |  |
|--|----|--|------------------------------------|------------------------|--|
| [M1]                                       | M1 | Mahd mit Abräumen alle 3 - 5 Jahre, keine Düngung          |                                    | 6431                   |  |
| [M2]                                       | M2 | Einmal jährliche Mahd, ohne Düngung (herbstliche Spätmahd) | 6212, 6411, 7140, 7230, 1065, 1093 | 1013, 1014, 1015, 1065 |  |
| [M3]                                       | M3 | Frühmahd   | 6411, 7140, 1065, 1044, 1903       | 1065                   |  |
| [GP]                                       | GP | Grabenpflege   |                                    | 1065                   |  |

| Maßnahmen zur Beseitigung von Gehölzaufkommen |    |                                    |  |            |  |
|---|----|------------------------------------|--|------------|--|
| [G1]  | G1 | Zurückdrängen von Gehölzsukzession |  | 1013, 1014 |  |
| [G2]  | G2 | Gehölzennahme und Entbuschung      |  | 1065       |  |

| Maßnahmen im Wald |    |                                       |                                       |             |      |
|-------------------|----|---------------------------------------|---------------------------------------|-------------|------|
| [S]               | S  | Unbegrenzte Sukzession                |                                       | *91D0, 9410 | 1386 |
| [NW]              | NW | Beibehaltung Naturnahe Waldwirtschaft | 9130, *9180, 1324, 1381, *91D0, *91E0 | 1386        |      |

| Maßnahmen zur Erhaltung der Arten der FFH-Richtlinie |    |  |  |  |             |
|--|----|--|--|--|-------------|
| [A1]   | A1 | Gezielte Eingriffe zur Förderung des Frauenschuhs  |  |  | 1902        |
| [K]  | K  | Erichtung von Krebszäunen zum Schutz des Steinkrebss   |  |  | *1093       |
| [F]  | F  | Fischereiche Maßnahmen   |  |  | *1093, 1166 |
| [A4]   | A4 | Pflege von Gehölzbeständen an Amphibienlichgewässern für die Gelbbauchunke - Stark auslichten      |  |  | 1193        |
| [A5]   | A5 | Neuanlage von Amphibienlichgewässern für die Gelbbauchunke - Anlage von Tümpeln und Kleingewässern |  |  | 1193        |

| Sonstige Maßnahmen |    |  |  |  |   |
|--------------------|----|--|--|--|---|
| [BI]               | BI | Bibermanagement*   |  |  | 1337  |
| [KM]               | KM | Zurzeit keine Erhaltungsmaßnahmen erforderlich, Entwicklung beobachten |  |  | 3140, 3150, 3260, 6431, *7110, 7140, 7150, *7210, *7220, 8210, *91D0, *91E0 |

\* Die Maßnahme ist allgemein gültig und besitzt daher keinen Flächenbezug innerhalb der Lebensstätte der Art.

### Erläuterung der Beschriftung

|          |   |
|----------|---|
| [G1]     | Erhaltungsmaßnahmen                                   |
| [g1]     | Entwicklungsmaßnahmen                                 |
| [A4, A5] | Kombination aus Erhaltungsmaßnahmen                   |
| [M1, F1] | Kombination aus Erhaltungs- und Entwicklungsmaßnahmen |
| [M2, g2] | Kombination aus Entwicklungsmaßnahmen                 |

### Sonstiges

|             |   |
|-------------|---|
| [FFH]       | FFH-Gebietsgrenze 8124-341 „Altdorfer Wald“ |
| [Flur]      | Flurstücksgrenze mit Flurstücknummer        |
| [Gemarkung] | Gemarkungsgrenze                            |
| [Fließw]    | Fließgewässer                               |

### FFH-Codes der Lebensraumtypen der FFH-Richtlinie

|       |   |
|-------|---|
| 3130  | Nährstoffarme bis mäßig nährstoffreiche Stillgewässer               |
| 3140  | Kalkreiche nährstoffarme Seen                                       |
| 3150  | Natürliche nährstoffreiche Seen                                     |
| 3260  | Fließgewässer mit flutender Wasservegetation                        |
| 6212  | Submediterrane Halbtrockenrasen (Mesobromion)                       |
| 6411  | Pfeifergässchen auf basis- bis kalkreichen Standorten (Eu-Molinion) |
| 6431  | Feuchte Hochstauchwiesen der planaren bis montanen Höhenstufen      |
| *7110 | Naturnahe Hochmoore   |
| 7140  | Übergangs- und Schwingrasenmoore                                    |
| 7150  | Torfmoor-Schlenken  |
| *7210 | Kalkreiche Stenpfl. mit Schneidried                                 |
| *7220 | Kalktuffquellen   |
| 7230  | Kalkreiche Niedermoore  |
| 8210  | Kalkleiten mit Felspflanzengesellschaften                           |
| 9130  | Waldmeister-Buchenwälder  |
| *9180 | Schlucht- und Hangmischwälder                                       |
| *91D0 | Moorwälder  |
| *91E0 | Auenwälder mit Eiche, Esche, Weide                                  |
| 9410  | Bodensaure Nadelwälder  |

### FFH-Codes der Arten der FFH-Richtlinie

|       |   |
|-------|---|
| 1013  | Varzahnige Windelschnecke ( <i>Vertigo geyeri</i> )   |
| 1014  | Schmale Windelschnecke ( <i>Vertigo angustior</i> )   |
| 1032  | Kleine Flusmuschel ( <i>Unio crassus</i> )            |
| 1044  | Heim-Azurjungfer ( <i>Coenagrion mercuriale</i> )     |
| 1065  | Goldener Scherkerfläuter ( <i>Euphydryas aurina</i> ) |
| *1093 | Stenkrebs ( <i>Austrodamobius torrentium</i> )        |
| 1186  | Kammkriech ( <i>Triturus cristatus</i> )              |
| 1193  | Gelbbauchunke ( <i>Bombina variegata</i> )            |
| 1324  | Großes Mausohr ( <i>Myotis myotis</i> )               |
| 1337  | Biber ( <i>Castor fiber</i> )                         |
| 1381  | Grünes Basenmoos ( <i>Dicranum viride</i> )           |
| 1386  | Grünes Koboldmoos ( <i>Buxbaumia viridis</i> )        |
| 1902  | Frauenschuh ( <i>Cypripedium calceolus</i> )          |
| 1903  | Sumpfl-Glanzkraut ( <i>Liparis keesleri</i> )         |

\* = prioritäre Lebensraumtypen und Arten

## Empfehlungen für Entwicklungsmaßnahmen

| Symbol | Kürzel | Erläuterung der Maßnahmen               | LRT               | Entwickelt        | Art         |
|--------|--------|---|-------------------|-------------------|-------------|
| [S]    | S      | Unbegrenzte Sukzession                  |                   | 3140              |             |
| [F1]   | F1     | Extensivierung von Gewässerrandstreifen | 3260, 6431, *91E0 | 1032, *1093, 1337 |             |
| [B]    | B      | Beseitigung von Uferbauwerken*          |                   | 3260, 6431, *91E0 | 1032, *1093 |
| [D]    | D      | Wiederherstellung der Durchgängigkeit   |                   | 3260              | 1032        |
| [F]    | F      | Fischereiche Maßnahmen                  |                   | 3150              | 1166        |
| [V]    | V      | Vermeidung von Stoffeinträgen           |                   | 3260, *91E0       |             |
| [ES]   | ES     | Entschlammung veränderter Grabensysteme |                   | 3260              |             |
| [SW]   | SW     | Sommerwinterung                         |                   | 3150              | 1166        |

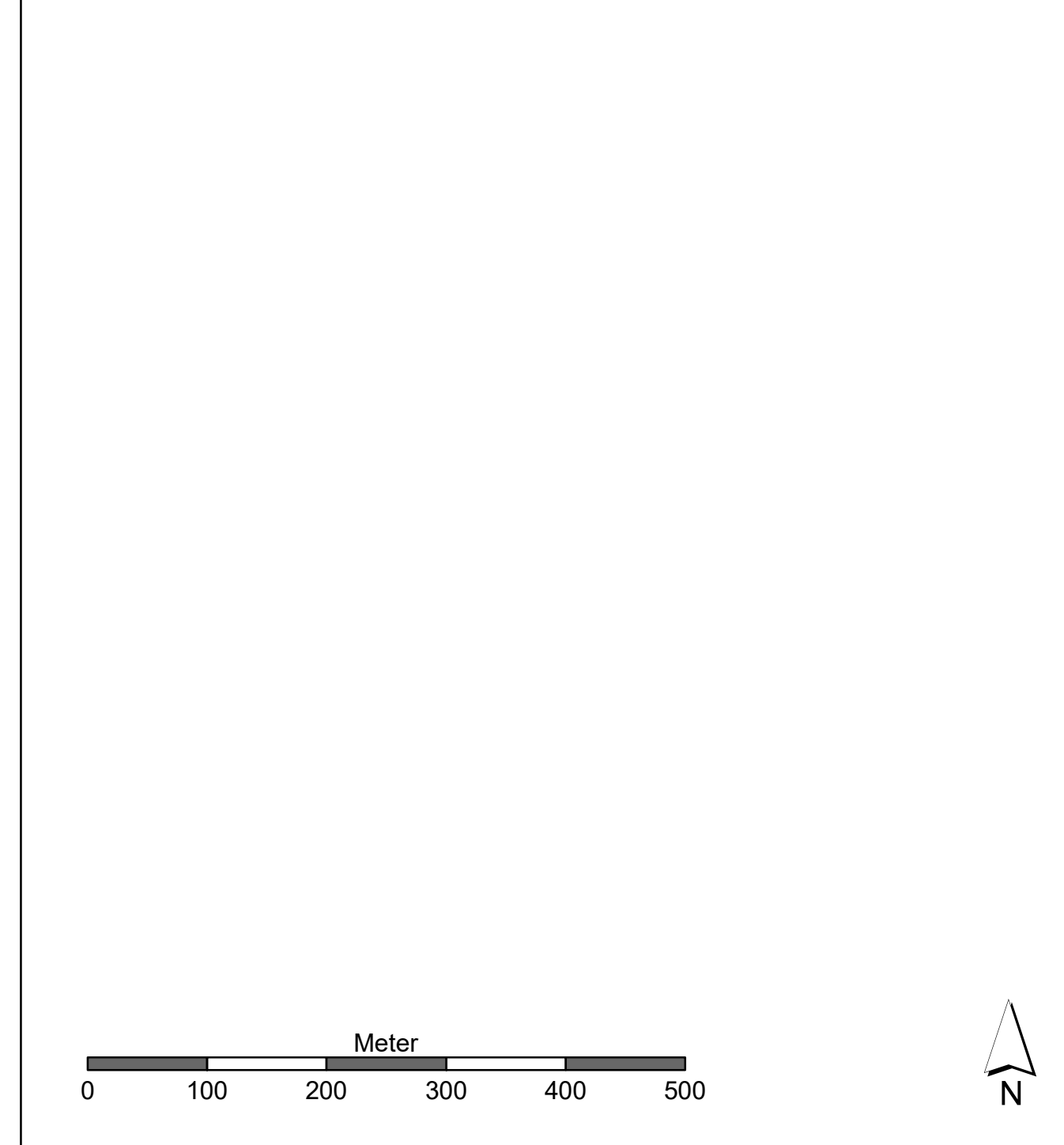
| Maßnahmen auf Grünland- und Moorstandorten |    |  |                   |                  |      |
|--|----|--|-------------------|------------------|------|
| [M1]                                       | M1 | Einmal jährliche Mahd, ohne Düngung (herbstliche Spätmahd) | 6411, 7140, 7230  | 1065             |      |
| [M2]                                       | M2 | Frühmahd   | 6411, 7140, 7230* | 1065             |      |
| [P]  | P  | Einrichtung von Pufferzonen*                               | 6411, 7140, 7230  | 1065             |      |
| [GP]                                       | GP | Grabenpflege   |                   | 7140, 7150, 7230 | 1065 |
| [S]  | S  | Schließung von Gräben                                      |                   | 7140, 7150, 7230 | 1065 |

| Maßnahmen zur Beseitigung von Gehölzaufkommen |    |                                    |  |                              |            |
|---|----|------------------------------------|--|------------------------------|------------|
| [G1]  | G1 | Zurückdrängen von Gehölzsukzession |  | 6431                         |            |
| [G2]  | G2 | Gehölzennahme und Entbuschung      |  | 6411, 7140, 1013, 1014, 7230 | 1044, 1065 |

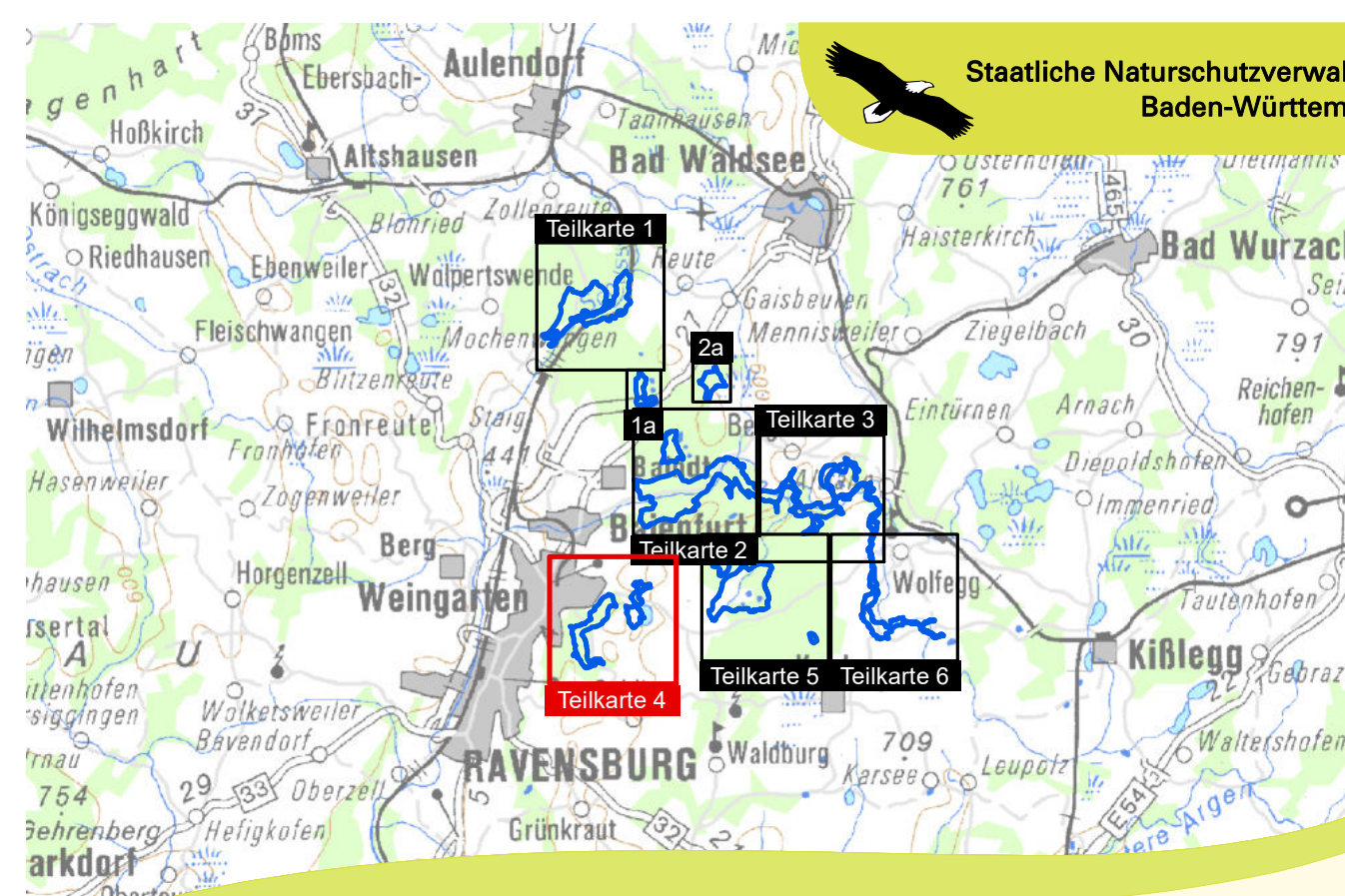
| Maßnahmen im Wald |    |   |  |                                       |      |
|-------------------|----|---|--|---------------------------------------|------|
| [W1]              | W1 | Förderung von Habitatstrukturen   |  | 9130, *9180, 1381, 1324, *91D0, *91E0 | 1902 |
| [W2]              | W2 | Überführung von einschichtigen Waldbeständen in ungeschichtete, stufig aufgebaute Fichten-Tannen-Wälder |  |                                       | 1386 |
| [W3]              | W3 | Entnahme standortfremder Baumarten  |  | 3260, *7220, 1324, 8210, *91E0        |      |

| Strukturverbessernde Maßnahmen für Arten der FFH-Richtlinie |    |  |  |  |      |
|---|----|--|--|--|------|
| [A1]  | A1 | Pflege von Gehölzbeständen an Amphibienlichgewässern - Stark auslichten      |  |  | 1193 |
| [A5]  | A5 | Neuanlage von Amphibienlichgewässern - Anlage von Tümpeln und Kleingewässern |  |  | 1193 |

\* Die Maßnahme umfasst schwach verschulte Bestände- sowie schrittweise Entwicklungsflächen der Lebensraumtypen und ist kartografisch nicht dargestellt. Zur Reduktion von Schilf kann sie zeitweise zusätzlich zu Maßnahme M2 oder M1 (herbstliche Spätmahd) durchgeführt werden. Details siehe Text.  
\* Die Maßnahme dient dem Schutz vor diffusen Stoffeinträgen aus intensiv landwirtschaftlich genutzten Flächen, welche sich z.T. außerhalb des FFH-Gebiets befinden.



Kartengrundlage:  
Topographische Karte (UK500), Orthophoto (DOP), Grafikdaten aus dem Amtlichen Liegenschaftskatasterinformationssystem ALK/ISS  
© Landesamt für Geoinformation und Landentwicklung Baden-Württemberg (LGL)  
(www.lgl-bw.de) Az: 2851.9-119



Managementplan für das FFH-Gebiet 8124-341 „Altdorfer Wald“

| Maßnahmenkarte       |   |
|----------------------|---|
| Bearbeiter           | Tier- und Landschaftsökologie Dr. J. Deuschle |
| Gezeichnet           | M. Sc. K. Beck                                |
| Stand der Kartierung | 03.12.2020                                    |
| Maßstab              | 2016<br>1:5.000                               |