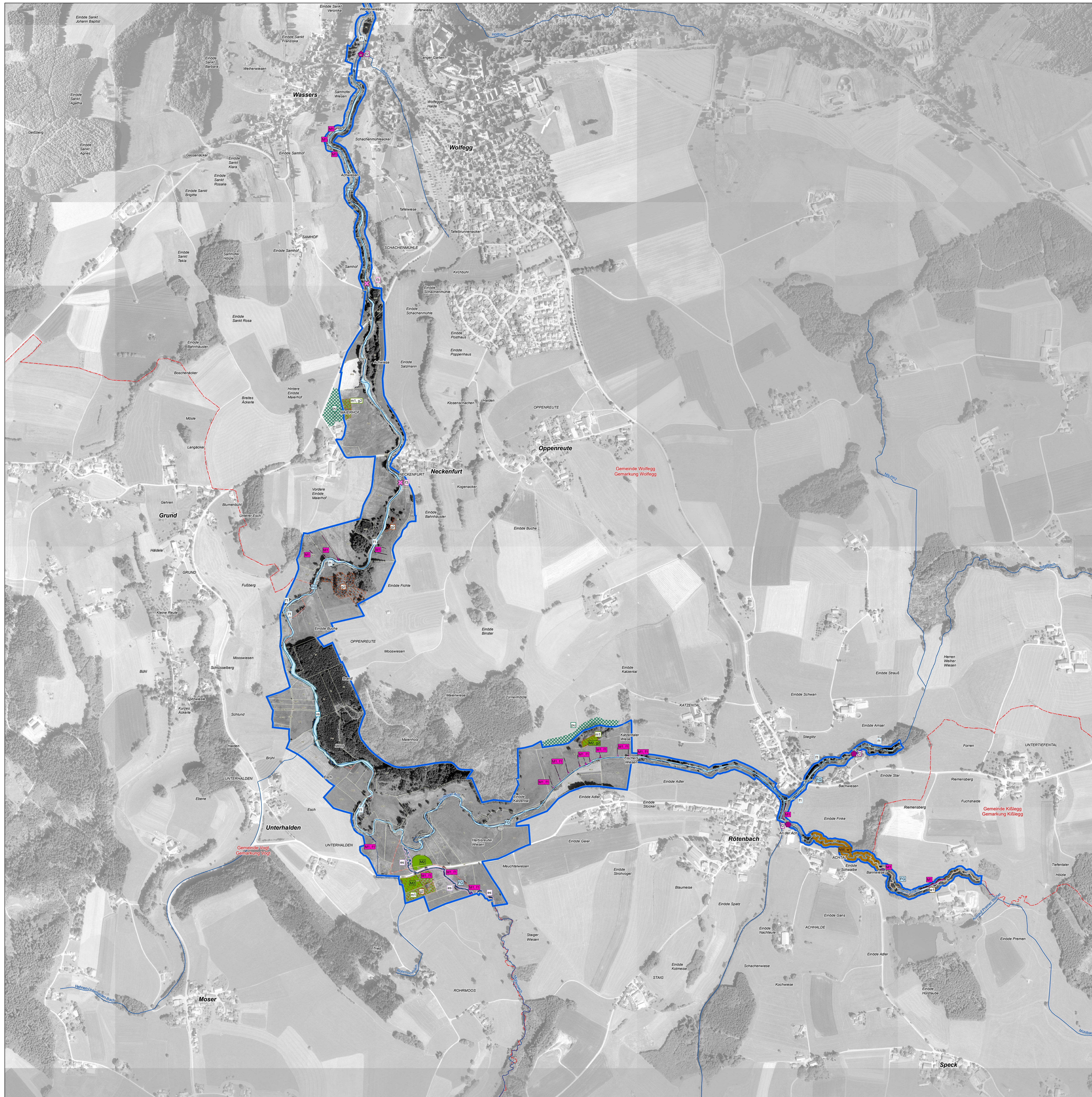


Natura 2000-Managementplan 8124-341 „Altdorfer Wald“



Empfehlungen für Erhaltungsmaßnahmen

Symbol	Kürzel	Erläuterung der Maßnahmen	LRT	Erhält	Art
[Symbol]	EW	Sommerwinterrückenschneefreihalten	3130, 3150	1166	
[Symbol]	FG	Berücksichtigung der Lebensraumansprüche von Arten bei der Gewässerunterhaltung		1032, *1093	
[Symbol]	GR	Verzicht auf Grabenräumung		1044	

Maßnahmen an Grünland- und Moorstandorten

[Symbol]	M1	Mahd mit Abräumen alle 3 - 5 Jahre, keine Düngung	6431		
[Symbol]	M2	Einmal jährliche Mahd, ohne Düngung (herbstliche Spätmahd)	6212, 6411, 7140, 7230	1013, 1014, 1065, 1093	
[Symbol]	M3	Frühmahd	6411, 7140, 7230	1065, 1044, 1903	
[Symbol]	GP	Grabenpflege		1065	

* Die Maßnahme kann bei starkem Auftreten von Schilf in den Bestandsflächen der Lebensraumtypen teilweise zusätzlich zur Maßnahme M2 (herbstliche Spätmahd) durchgeführt werden und ist kartografisch nicht dargestellt. Details siehe Text.

Maßnahmen zur Beseitigung von Gehölzaufkommen

[Symbol]	G1	Zurückdrängen von Gehölzsukzession		1013, 1014	
[Symbol]	G2	Gehölzenahme und Entbuschung		1065	

Maßnahmen im Wald

[Symbol]	S	Unbegrenzte Sukzession		*91D0, 9410	1386
[Symbol]	NW	Beibehaltung Naturnahe Waldwirtschaft	9130, *9180, 1324, 1381, *91D0, *91E0	1386	

Maßnahmen zur Erhaltung der Arten der FFH-Richtlinie

[Symbol]	AK	Gezielte Eingriffe zur Förderung des Frauenschuhs			1902
[Symbol]	AK	Erichtung von Krebszäunern zum Schutz des Steinkrebss			*1093
[Symbol]	FA	Fischereiche Maßnahmen			*1093, 1166
[Symbol]	AM	Pflege von Gehölzbeständen an Amphibienleibgewässern für die Gelbbauchunke - Stark auslichten			1193
[Symbol]	AM	Neuanlage von Amphibienleibgewässern für die Gelbbauchunke - Anlage von Tümpeln und Kleingewässern			1193

Sonstige Maßnahmen

[Symbol]	BI	Biberanagement*			1337
[Symbol]	FM	Förderung von Hablatstrukturen	3140, 3150, 3260, 6431, *7110, *7140, *7150, *7210, *7220, 8210, *91D0, *91E0		
[Symbol]	KM	Zurzeit keine Erhaltungsmaßnahmen erforderlich, Entwicklung beobachten			

* Die Maßnahme ist allgemein gültig und besitzt daher keinen Flächenbezug innerhalb der Lebensstätte der Art.

Erläuterung der Beschriftung

[Symbol]	G1	Erhaltungsmaßnahmen
[Symbol]	G2	Entwicklungsmaßnahmen
[Symbol]	AK, AS	Kombination aus Erhaltungsmaßnahmen
[Symbol]	M1, F1	Kombination aus Erhaltungs- und Entwicklungsmaßnahmen
[Symbol]	M2, G2	Kombination aus Entwicklungsmaßnahmen

Sonstiges

[Symbol]	FFH-Gebietsgrenze 8124-341 „Altdorfer Wald“
[Symbol]	Flurstücksgrenze mit Flurstücknummer
[Symbol]	Gemarkungsgrenze
[Symbol]	Fließgewässer

FFH-Codes der Lebensraumtypen der FFH-Richtlinie

3130	Nährstoffarme bis mäßig nährstoffreiche Stillgewässer
3140	Kalkreiche nährstoffarme Seen
3150	Natürliche nährstoffreiche Seen
3260	Fließgewässer mit flutender Wasservegetation
6212	Submediterrane Halbrockenrasen (Mesobromion)
6411	Pfeifengrasswiesen auf basen- bis kalkreichen Standorten (Eu-Molinion)
6431	Feuchte Hochstaudenfluren der planaren bis montanen Höhenstufen
*7110	Naturnahe Hochmoore
7140	Übergangs- und Schwingrasenmoore
7150	Torfmoor-Schlenken
*7210	Kalkreiche Sümpfe mit Schneidried
*7220	Kalktuffquellen
7230	Kalkreiche Niedermoore
8210	Kalkleiten mit Felspflanzengesellschaften
9130	Waldmeister-Buchenwälder
*9180	Schlucht- und Hangmischwälder
*91D0	Moorwälder
*91E0	Auenwälder mit Eiche, Esche, Weide
9410	Bodensaure Nadelwälder

FFH-Codes der Arten der FFH-Richtlinie

1013	Varzhahige Windelschnecke (<i>Vertigo geyeri</i>)
1014	Schmale Windelschnecke (<i>Vertigo angustior</i>)
1032	Kleine Flussschnecke (<i>Limnaea stagnalis</i>)
1044	Helm-Azurjungfer (<i>Coenagrion mercuriale</i>)
1065	Goldener Scherfenspanner (<i>Euphydryas aurina</i>)
*1093	Stenkrebs (<i>Austropodotus torrentium</i>)
1166	Kammkriech (<i>Triturus cristatus</i>)
1193	Gelbbauchunke (<i>Bombina variegata</i>)
1324	Großes Mausohr (<i>Myotis myotis</i>)
1337	Biber (<i>Castor fiber</i>)
1381	Grünes Basenmoos (<i>Dicranum viride</i>)
1386	Grünes Koboldmoos (<i>Buxbaumia viridis</i>)
1902	Frauenschuh (<i>Cypripedium calceolus</i>)
1903	Sumpfl-Glanzkraut (<i>Liparis keiskei</i>)

* = prioritäre Lebensraumtypen und Arten

Empfehlungen für Entwicklungsmaßnahmen

Symbol	Kürzel	Erläuterung der Maßnahmen	LRT	Entwickelt	Art
[Symbol]	US	Unbegrenzte Sukzession		3140	
[Symbol]	FT	Erweiterung von Gewässerrandstreifen	3260, 6431, *91E0	1032, *1093, 1337	
[Symbol]	BE	Beseitigung von Uferverbauungen*	3260, 6431, *91E0	1032, *1093	
[Symbol]	WD	Wiederherstellung der Durchgängigkeit	3260	1032	
[Symbol]	FM	Fischereiche Maßnahmen		3150	1166
[Symbol]	VE	Vermeidung von Stoffeinträgen		3260, *91E0	
[Symbol]	ES	Entschlammung verlandeter Grabensysteme		3260	
[Symbol]	EW	Sommerwinterrückenschneefreihalten		3150	1166

* Die dargestellten Entwicklungsmaßnahmen sind nicht abschließend. Es können weitere verbauete Uferbereiche entlang der Fließgewässer mit eingeschlossen werden.

Maßnahmen auf Grünland- und Moorstandorten

[Symbol]	M1	Einmal jährliche Mahd, ohne Düngung (herbstliche Spätmahd)	6411, 7140, 7230	1044, 1065	
[Symbol]	M2	Frühmahd	6411, *7140*, 7230*	1065	
[Symbol]	PU	Einrichtung von Pufferzonen*	6411, 7140, 7230	1065	
[Symbol]	GP	Grabenpflege		1065	
[Symbol]	GR	Schließung von Gräben	7140, 7150, 7230	1044, 1065	

* Die Maßnahme umfasst schwach verschulte Bestände sowie schrittweise Entwicklungsflächen der Lebensraumtypen und ist kartografisch nicht dargestellt. Zur Reduktion von Schilf kann sie teilweise zusätzlich zu Maßnahme M2 oder M1 (herbstliche Spätmahd) durchgeführt werden. Details siehe Text.
* Die Maßnahme dient dem Schutz vor diffusen Stoffeinträgen aus intensiv landwirtschaftlich genutzten Flächen, welche sich z.T. außerhalb des FFH-Gebiets befinden.

Maßnahmen zur Beseitigung von Gehölzaufkommen

[Symbol]	G1	Zurückdrängen von Gehölzsukzession		6431	
[Symbol]	G2	Gehölzenahme und Entbuschung		6411, 7140, 1013, 1014, 1044, 1065	

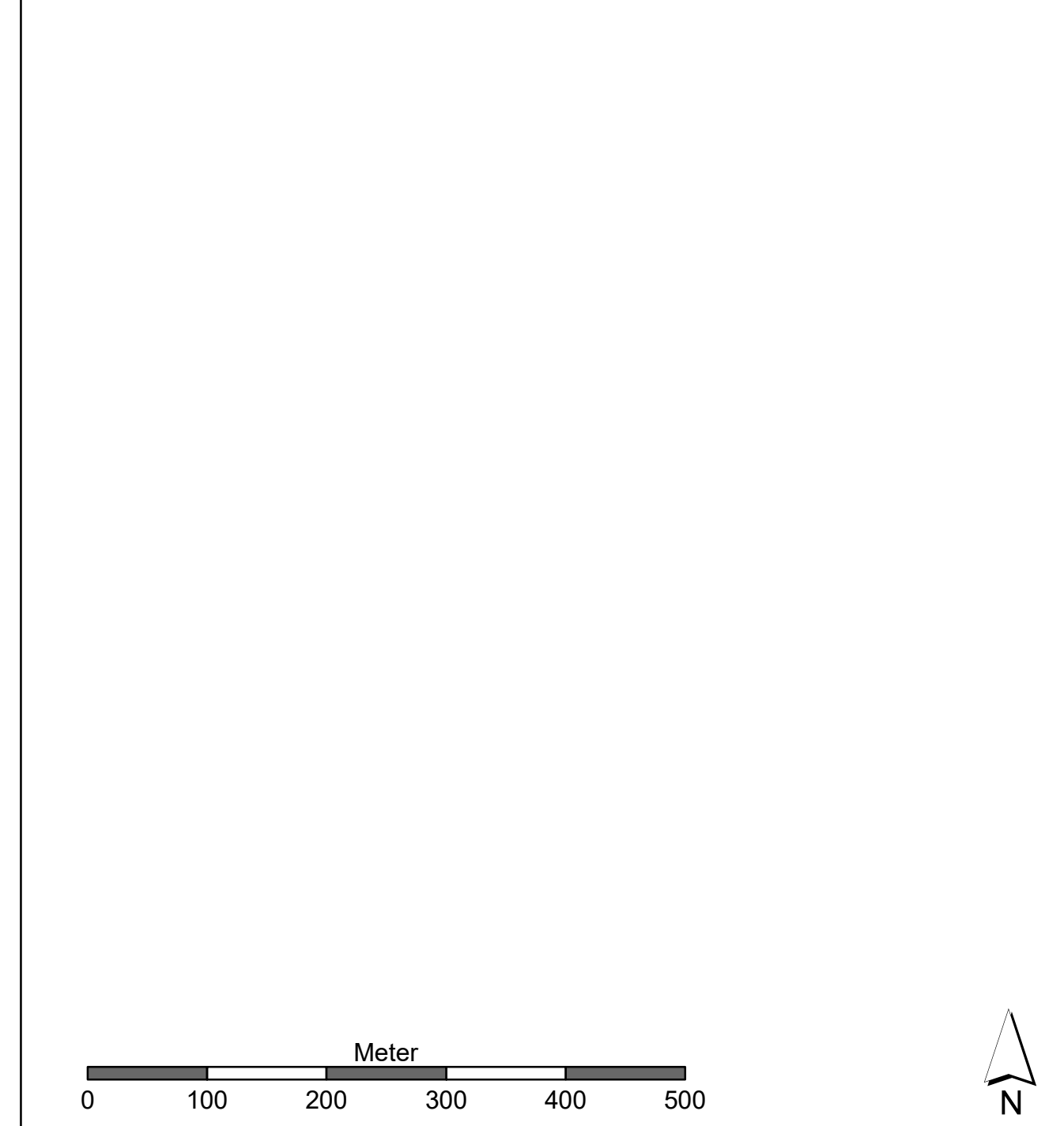
Maßnahmen im Wald

[Symbol]	FM	Förderung von Hablatstrukturen	9130, *9180, 1324, 1381, *91D0, *91E0	1902	
[Symbol]	FM	Überführung von einschichtigen Waldbeständen in ungleichschtrige, stufig aufgebauete Fichten-Tannen-Wälder		1386	
[Symbol]	BA	Entnahme standortfremder Baumarten	3260, *7220, 1324, 8210, *91E0		

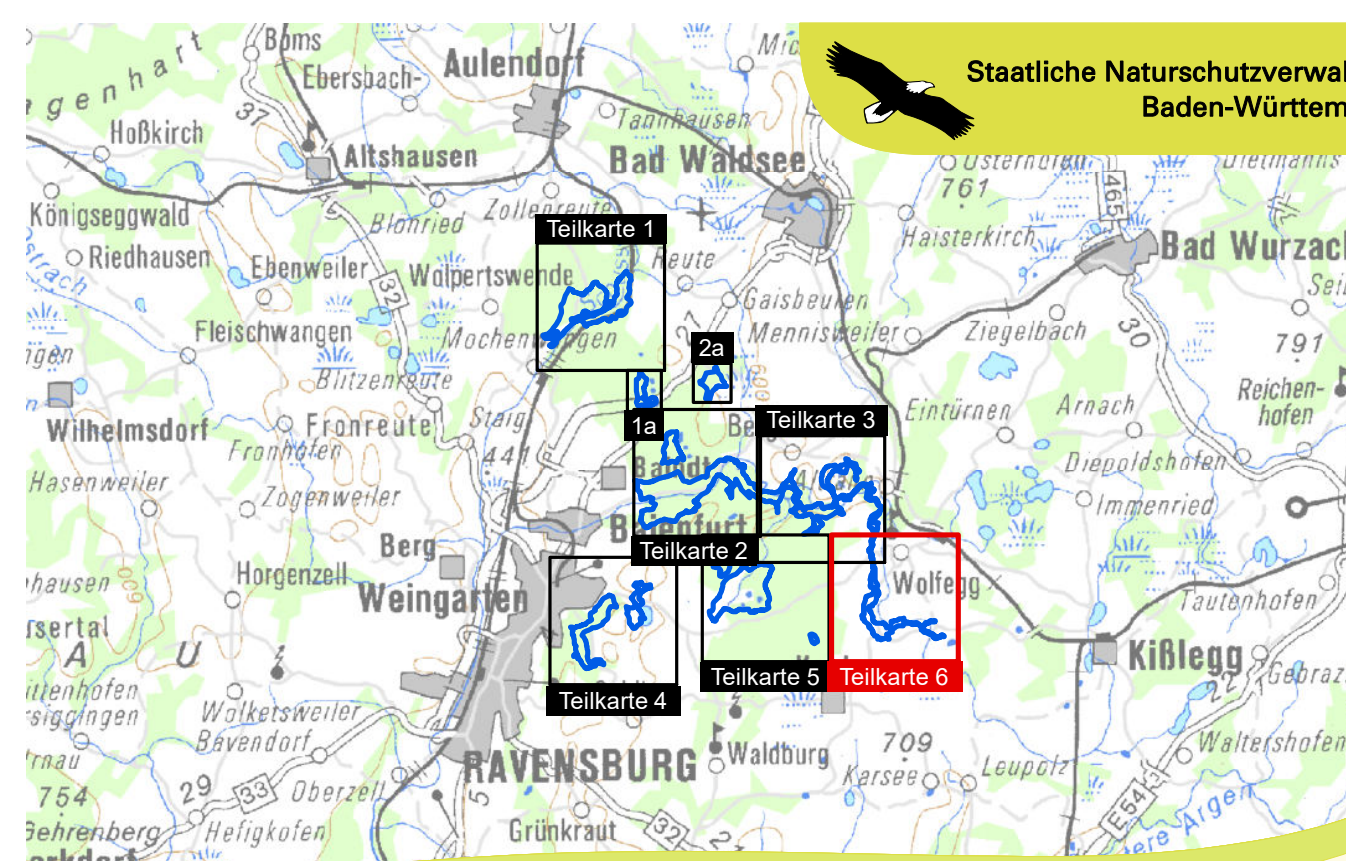
Strukturverbessernde Maßnahmen für Arten der FFH-Richtlinie

[Symbol]	AM	Pflege von Gehölzbeständen an Amphibienleibgewässern		1193	
[Symbol]	AM	Neuanlage von Amphibienleibgewässern - Anlage von Tümpeln und Kleingewässern		1193	

* Die Maßnahme ist allgemein gültig und besitzt daher keinen Flächenbezug innerhalb der Lebensstätte der Art.



Kartengrundlage: Topographische Karte (UK500), Orthophoto (DOP), Grafikdaten aus dem Amtlichen Liegenschaftskatasterinformationssystem ALKIS © Landesamt für Geoinformation und Landentwicklung Baden-Württemberg (LGL) (www.lgl-bw.de) Az: 2851.9-119



Managementplan für das FFH-Gebiet 8124-341 „Altdorfer Wald“

Maßnahmenkarte
Teilkarte 6

Bearbeiter: Tier- und Landschaftsökologie Dr. J. Deuschle
Gezeichnet: M. Sc. K. Beck
Gefertigt: 03.12.2020
Stand der Kartierung: 2018
Maßstab: 1:5.000