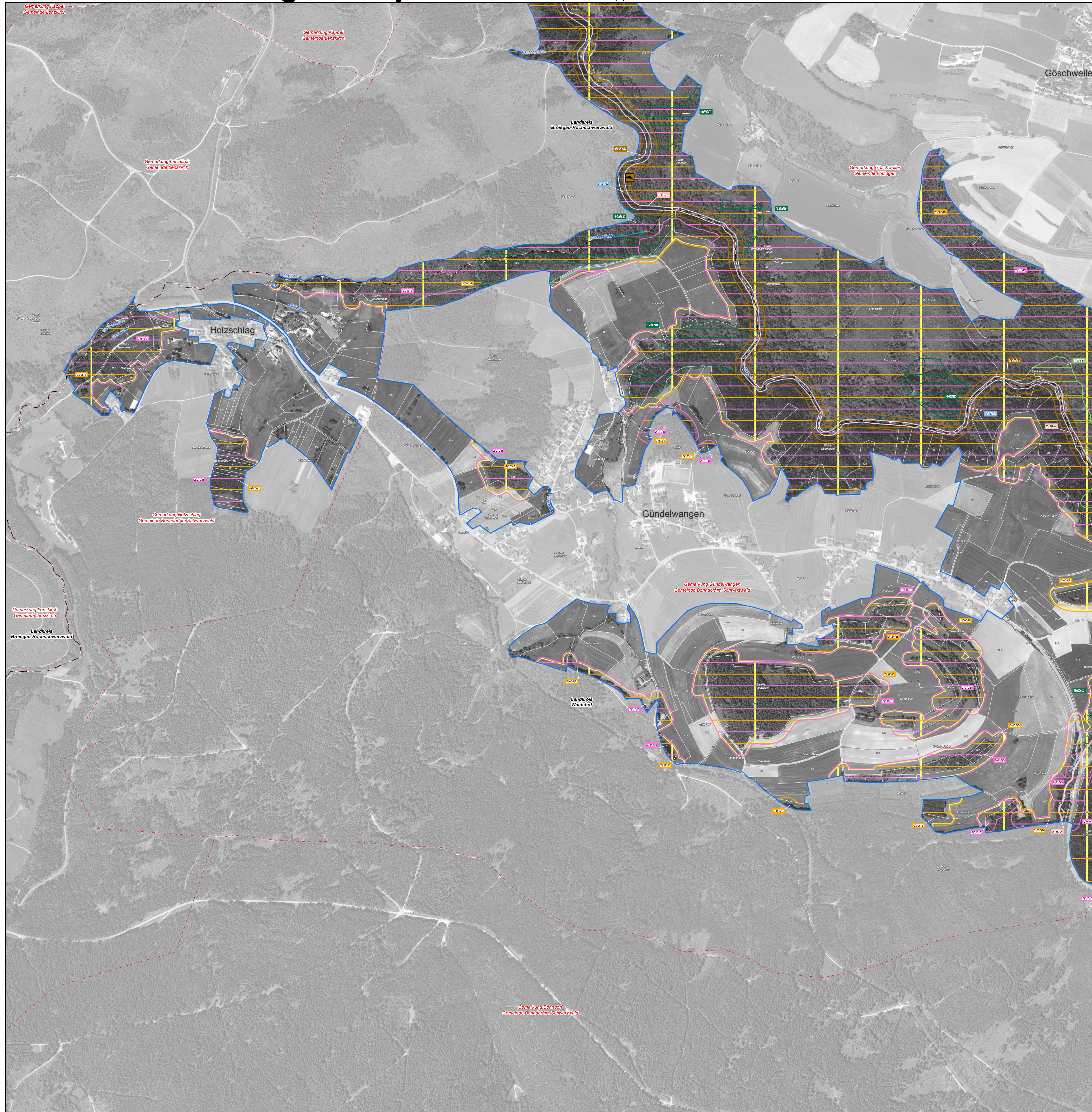


# Natura 2000-Managementplan 8115-341 „Wutachschlucht“



## Bestand, Erhaltungs- und Entwicklungsziele

### Lebensstätten von Arten - Erfassungseinheiten und Erhaltungszielflächen

Symbol	Artenname	FFH-Code
	Bachneunauge ( <i>Lampetra planeri</i> )	1096
	Groppe ( <i>Cottus gobio</i> )	1163
	Mopsfledermaus ( <i>Barbastella barbastellus</i> )	1308
	Bechsteinfledermaus ( <i>Myotis bechsteinii</i> )	1323
	Großes Mausohr ( <i>Myotis myotis</i> ) <sup>1</sup>	1324
	Biber ( <i>Castor fiber</i> )	1337
	Grünes Besenmoos ( <i>Dicranum viride</i> )	1381
	Grünes Koboldmoos ( <i>Buxbaumia viridis</i> )	1386
	Frauenschuh ( <i>Cypripedium calceolus</i> )	1902
	Befischungstrecke von Bachneunauge ( <i>Lampetra planeri</i> ) und Groppe ( <i>Cottus gobio</i> )	

<sup>1</sup> Die Lebensstätte des Großen Mausohrs (*Myotis myotis*) wird kartographisch nicht dargestellt. Sie umfasst das gesamte FFH-Gebiet 8115-341 „Wutachschlucht“.

**Hinweis:** Die Lebensstätten der Arten sind nur innerhalb der Grenzen des FFH-Gebiets 8115-341 „Wutachschlucht“ dargestellt und können über diese hinausreichen.

### Erläuterung der Beschriftung

Symbol	Bedeutung
	Erfassungseinheit und Erhaltungszustand
	Bewertung: A - hervorragender Erhaltungszustand
	B - guter Erhaltungszustand
	C - durchschnittlicher bis beschränkter Erhaltungszustand
	Nummer der Erfassungseinheit (Endziffer der Datenbanknummer)
	Bearbeiter: 1 = Waldmodul
	2 = Planersteller

### Einzelnachweise von Arten

Symbol	Artenname	FFH-Code
	Bachneunauge ( <i>Lampetra planeri</i> )	1096
	Groppe ( <i>Cottus gobio</i> )	1163
	Mopsfledermaus ( <i>Barbastella barbastellus</i> )	1308
	Bechsteinfledermaus ( <i>Myotis bechsteinii</i> )	1323
	Großes Mausohr ( <i>Myotis myotis</i> )	1324
	Biber ( <i>Castor fiber</i> ) <sup>2</sup>	1337
	Grünes Besenmoos ( <i>Dicranum viride</i> )	1381
	Grünes Koboldmoos ( <i>Buxbaumia viridis</i> )	1386
	Frauenschuh ( <i>Cypripedium calceolus</i> )	1902

<sup>2</sup> Bei Häufungen von Fraßspuren in einem Bereich sind die Nachweise reduziert dargestellt.

### Erhaltungsziele für Arten

Erhaltungsziele zur Erhaltung der Populationen und ihrer einzelnen Lebensstätten in ihrem derzeitigen Erhaltungszustand werden kartographisch nicht dargestellt. Diese sind im Textteil formuliert.

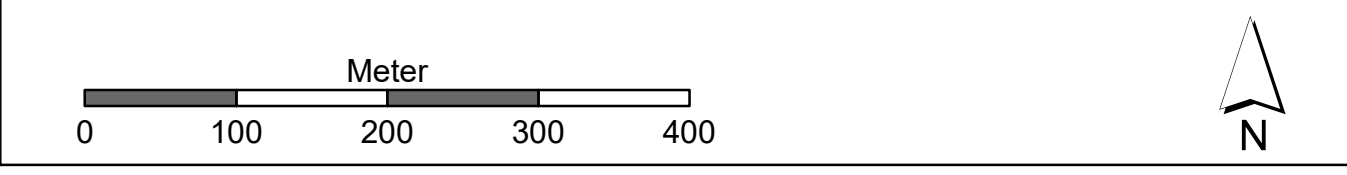
### Entwicklungsziele für Arten

Symbol	Entwicklungsziel	FFH-Code
	Entwicklung der Lebensstätte der Gelbbauchunke ( <i>Bombina variegata</i> ), da keine Lebensstätte nachgewiesen	1193
	Wiederherstellung der Fließwasserdurchgängigkeit zur Verbesserung des Erhaltungszustandes der Lebensstätte von Bachneunauge ( <i>Lampetra planeri</i> ) und Groppe ( <i>Cottus gobio</i> )	1096 1163

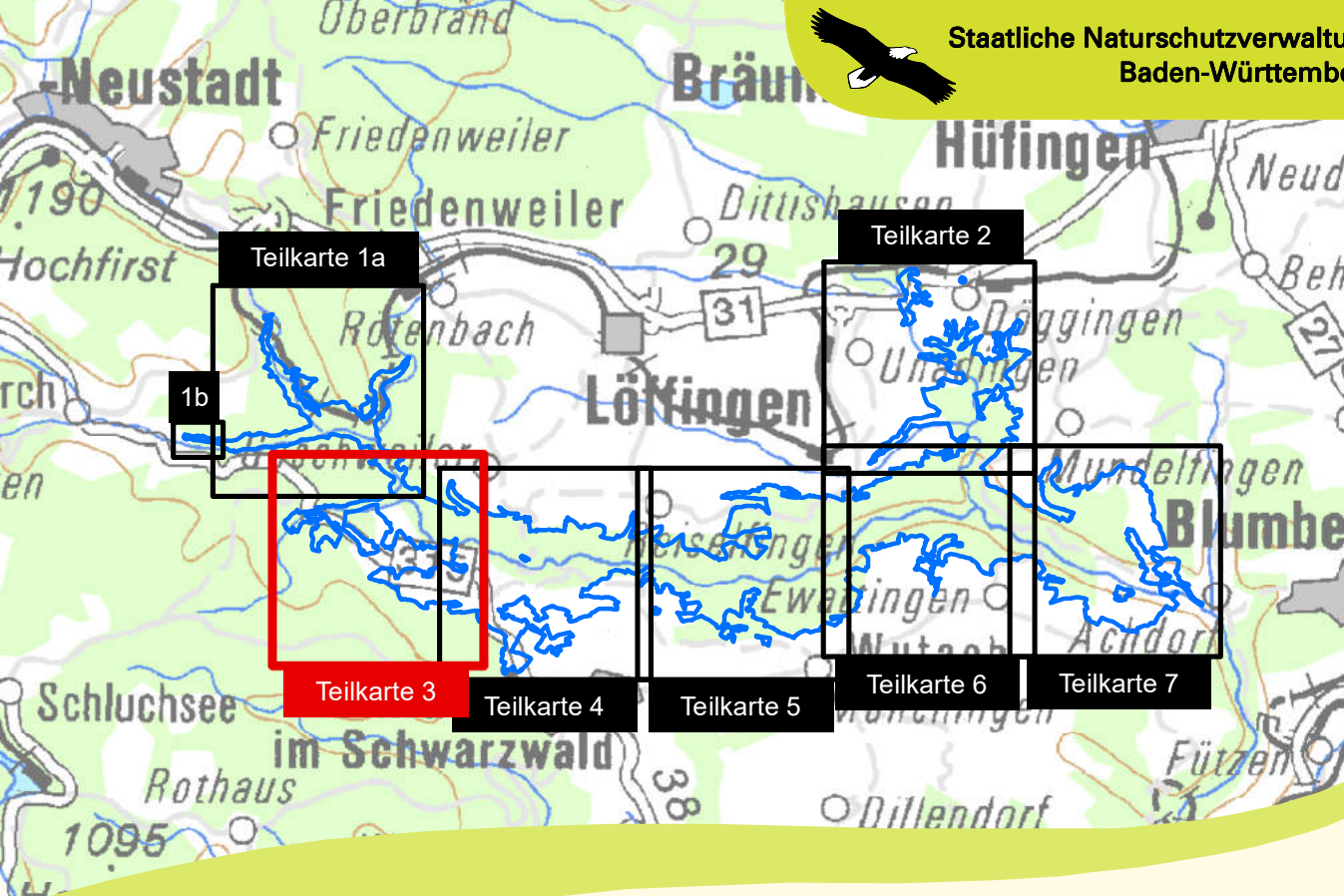
Ausführliche Entwicklungsziele sind im Textteil formuliert.

### Sonstiges

	Grenze des FFH-Gebietes
	Flurstücksgrenze
	Gemarkungsgrenze
	Kreisgrenze



Kartengrundlage: Topographische Karte (DK500), Orthophoto (DOP), Grafikdaten aus dem Amtlichen Liegenschaftskatasterinformationssystem ALKIS®  
© Landesamt für Geoinformation und Landentwicklung Baden-Württemberg (LGL)  
www.lgl-bw.de Az.: 2851.9-119



## Managementplan für das FFH-Gebiet 8115-341 „Wutachschlucht“

### Bestands- und Zielekarten Lebensstätten von Arten der FFH-Richtlinie

Teilkarte 3

Bearbeiter	Tier- und Landschaftsökologie Dr. J. Deuschle
Gezeichnet	M. Sc. J. Maute
Gefertigt	30.11.2020
Stand der Kartierung	2019
Maßstab	1:5.000