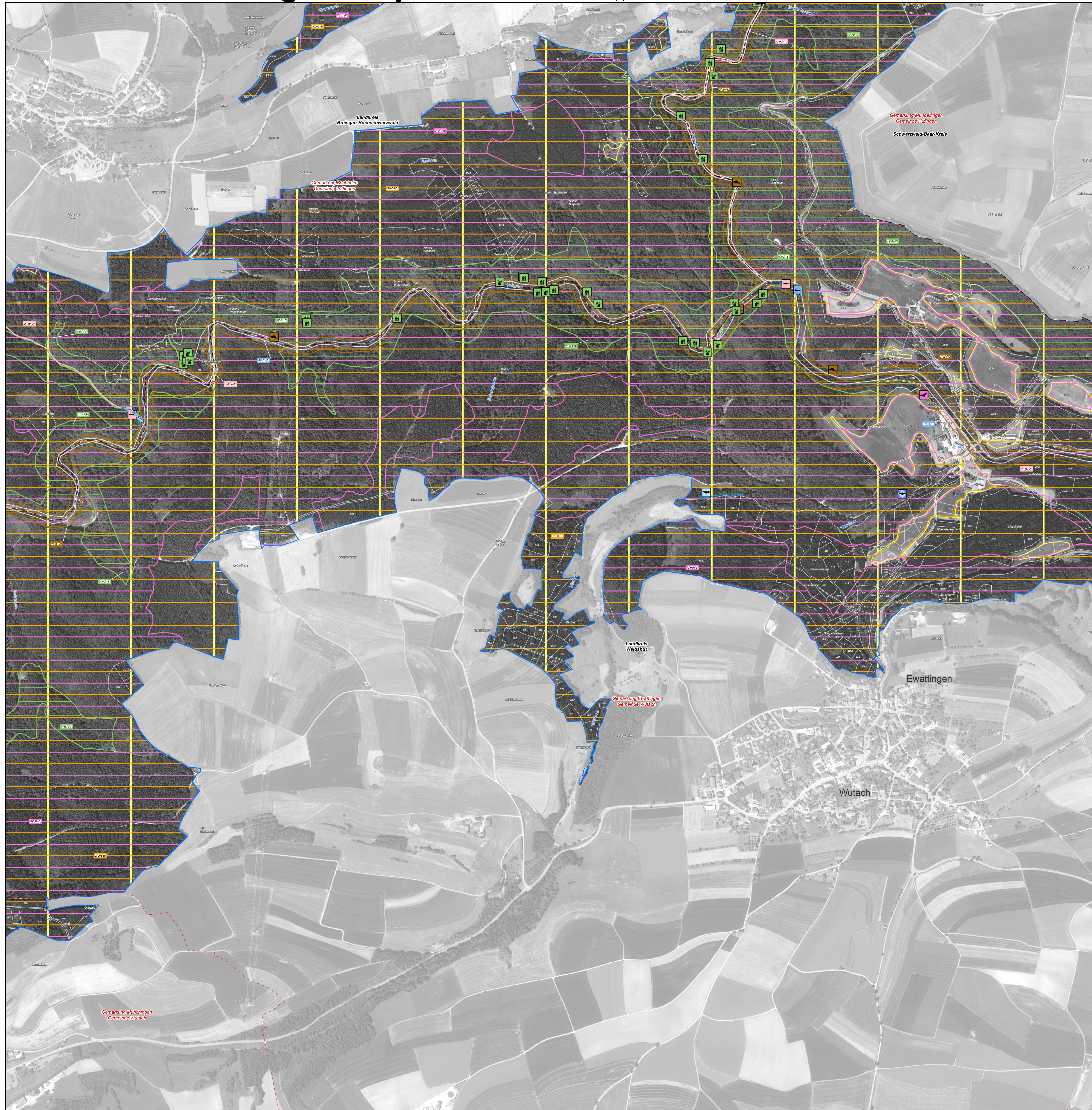


Natura 2000-Managementplan 8115-341 „Wutachschlucht“



Bestand, Erhaltungs- und Entwicklungsziele

Lebensstätten von Arten - Erfassungseinheiten und Erhaltungszielflächen

Symbol	Artenname	EU-Code
	Bachneunauge (<i>Lampetra planeri</i>)	1096
	Groppe (<i>Cottus gobio</i>)	1163
	Mopsfledermaus (<i>Barbastella barbastellus</i>)	1308
	Bechsteinfledermaus (<i>Myotis bechsteini</i>)	1323
	Großes Mausohr (<i>Myotis myotis</i>) ¹	1324
	Biber (<i>Castor fiber</i>)	1337
	Grünes Besenmoos (<i>Dicranum viride</i>)	1381
	Grünes Koboldmoos (<i>Buxbaumia viridis</i>)	1386
	Frauschuh (<i>Cypripedium calceolus</i>)	1902
	Befischungstrecke von Bachneunauge (<i>Lampetra planeri</i>) und Groppe (<i>Cottus gobio</i>)	

¹ Die Lebensstätte des Großen Mausohrs (*Myotis myotis*) wird kartographisch nicht dargestellt. Sie umfasst das gesamte FFH-Gebiet 8115-341 „Wutachschlucht“.

Hinweis: Die Lebensstätten der Arten sind nur innerhalb der Grenzen des FFH-Gebiets 8115-341 „Wutachschlucht“ dargestellt und können über diese hinausreichen.

Erläuterung der Beschriftung

	Erfassungseinheit und Erhaltungszustand
	Bewertung: A - hervorragender Erhaltungszustand
	B - guter Erhaltungszustand
	C - durchschnittlicher bis beschränkter Erhaltungszustand
	Nummer der Erfassungseinheit (Endziffer der Datenbanknummer)
	Bearbeiter:
	1 = Waldmodul
	2 = Planersteller

Einzelnachweise von Arten

Symbol	Artenname	FFH-Code
	Bachneunauge (<i>Lampetra planeri</i>)	1096
	Groppe (<i>Cottus gobio</i>)	1163
	Mopsfledermaus (<i>Barbastella barbastellus</i>)	1308
	Bechsteinfledermaus (<i>Myotis bechsteini</i>)	1323
	Großes Mausohr (<i>Myotis myotis</i>)	1324
	Biber (<i>Castor fiber</i>) ²	1337
	Grünes Besenmoos (<i>Dicranum viride</i>)	1381
	Grünes Koboldmoos (<i>Buxbaumia viridis</i>)	1386
	Frauschuh (<i>Cypripedium calceolus</i>)	1902

² Bei Häufungen von Fraßspuren in einem Bereich sind die Nachweise reduziert dargestellt.

Erhaltungsziele für Arten

Erhaltungsziele zur Erhaltung der Populationen und ihrer einzelnen Lebensstätten in ihrem derzeitigen Erhaltungszustand werden kartographisch nicht dargestellt. Diese sind im Textteil formuliert.

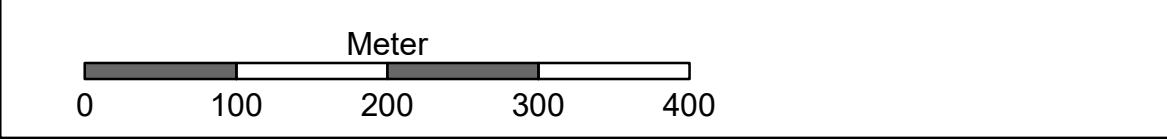
Entwicklungsziele für Arten

Symbol	Artenname	FFH-Code
	Entwicklung der Lebensstätte der Gelbbauchunke (<i>Bombina variegata</i>), da keine Lebensstätte nachgewiesen	1193
	Wiederherstellung der Fließgewässerdurchgängigkeit zur Verbesserung des Erhaltungszustandes der Lebensstätte von Bachneunauge (<i>Lampetra planeri</i>) und Groppe (<i>Cottus gobio</i>)	1096 1163

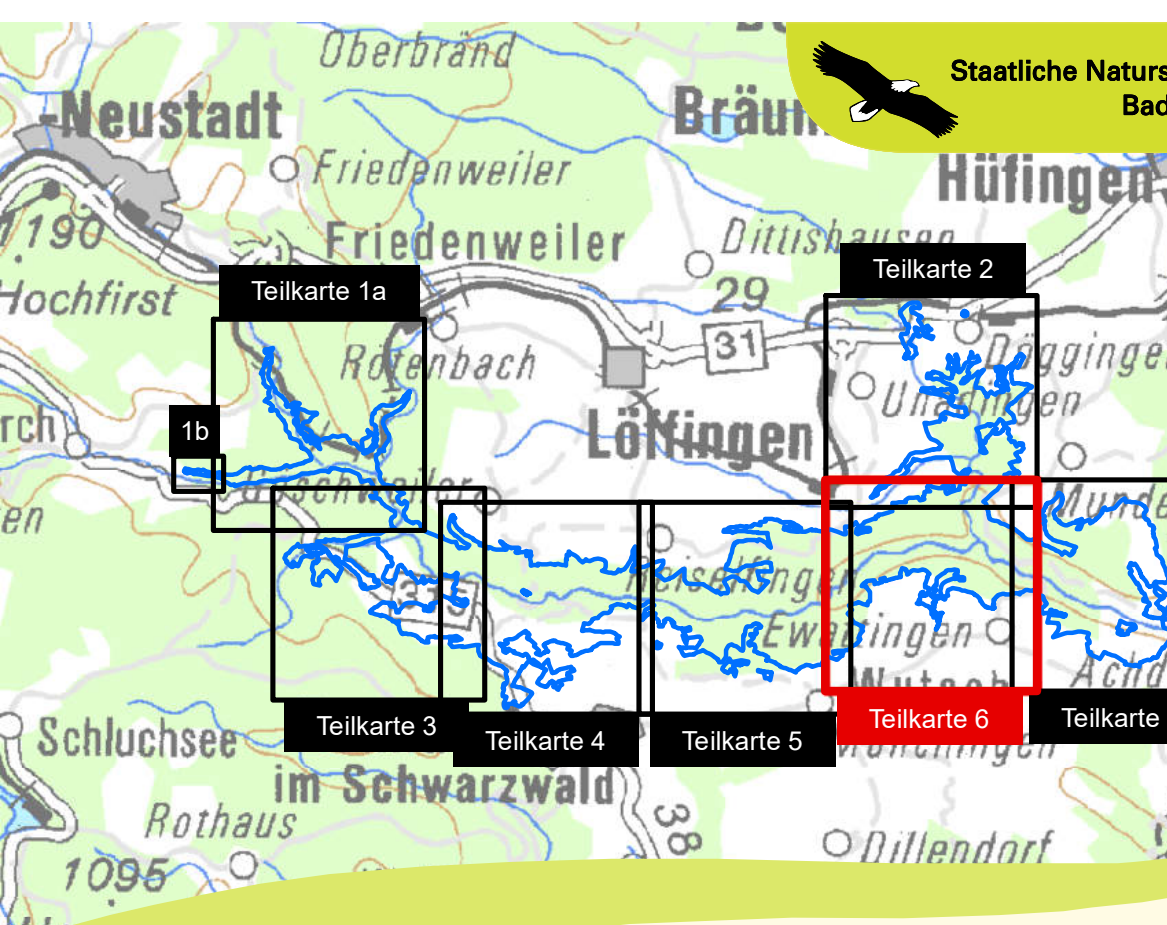
Ausführliche Entwicklungsziele sind im Textteil formuliert.

Sonstiges

Symbol	Artenname	FFH-Code
	Grenze des FFH-Gebietes	
	Flurstücksgrenze	
	Gemarkungsgrenze	
	Kreisgrenze	



Kartengrundlage: Topographische Karte (DK500), Orthophoto (DOP), Grafikdaten aus dem Amtlichen Liegenschaftskatasterinformationssystem ALKIS®
© Landesamt für Geoinformation und Landentwicklung Baden-Württemberg (LGL)
www.lgl-bw.de Az.: 2851.9-1119



Managementplan für das FFH-Gebiet 8115-341 „Wutachschlucht“

Bestands- und Zielekarten Lebensstätten von Arten der FFH-Richtlinie

Teilkarte 6

Bearbeiter	Tier- und Landschaftsökologie Dr. J. Deuschle
Gezeichnet	M. Sc. J. Maute
Gefertigt	30.11.2020
Stand der Kartierung	2019
Maßstab	1:5.000