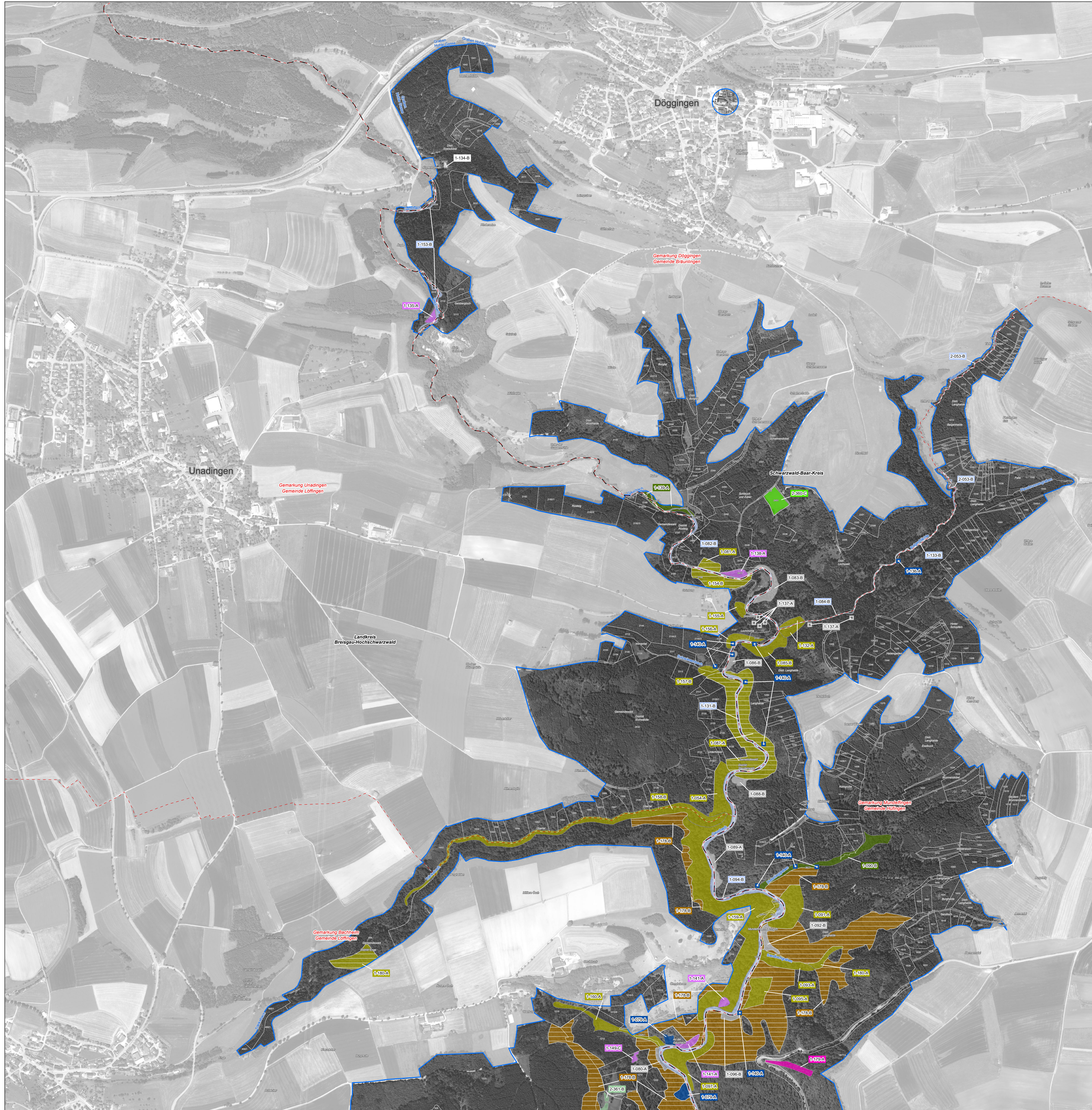


Natura 2000-Managementplan 8115-341 „Wutachschlucht“



Bestand, Erhaltungs- und Entwicklungsziele

Lebensraumtypen - Erfassungseinheiten und Erhaltungszielflächen
Erhaltung der Lebensraumtypen in ihrer derzeitigen Ausdehnung und ihrem Erhaltungszustand

| Lebensraumtyp | FFH-Code |
|---|----------|
| Natürliche nährstoffreiche Seen | 3150 |
| Fließgewässer mit flutender Wasservegetation | 3260 |
| Trockene Heiden | 4030 |
| Submediterrane Halbtrockenrasen (Mesobromion) | 6212 |
| Artenreiche Borstgrasrasen | 6230* |
| Pfeifengraswiesen | 6410 |
| Feuchte Hochstaudenfluren, planar bis montan | 6431 |
| Subalpine und alpine Hochstaudenfluren | 6432 |
| Magere Flachland-Mähwiesen | 6510 |
| Berg-Mähwiesen | 6520 |
| Kalktuffquellen | 7220* |
| Kalkreiche Niedermoore | 7230 |
| Silikatschutthalden | 8150 |
| Kalkschutthalden | 8160* |
| Kalkfelsen mit Felspaltvegetation | 8210 |
| Silikatfelsen mit Felspaltvegetation | 8220 |
| Höhlen und Balmen | 8310 |
| Hainsimsen-Buchenwälder | 9110 |
| Waldmeister-Buchenwälder | 9130 |
| Orchideen-Buchenwälder | 9150 |
| Schlucht- und Hangmischwälder | 9180* |
| Auenwälder mit Erle, Esche, Weide | 91E0* |
| Steppen-Kiefernwälder | 91U0 |

Kleinfächige Lebensraumtypen in isolierter Lage (Darstellung generalisiert, nicht lagegenau)

| Lebensraumtyp | FFH-Code |
|--|----------|
| Fließgewässer mit flutender Wasservegetation | 3260 |
| Submediterrane Halbtrockenrasen | 6212 |
| Pfeifengraswiesen | 6410 |
| Feuchte Hochstaudenfluren, planar bis montan | 6431 |
| Magere Flachland-Mähwiesen | 6510 |
| Kalktuffquellen | 7220* |
| Kalkreiche Niedermoore | 7230 |
| Silikatschutthalden | 8150 |
| Kalkfelsen mit Felspaltvegetation | 8210 |
| Silikatfelsen mit Felspaltvegetation | 8220 |
| Höhlen und Balmen | 8310 |
| Waldmeister-Buchenwälder | 9130 |
| Auenwälder mit Erle, Esche, Weide | 91E0* |

Erläuterung der Beschriftung

2-111-B Erfassungseinheit und Erhaltungszustand (MaP-Erfassung)

Bewertung:
 A - hervorragender Erhaltungszustand
 B - guter Erhaltungszustand
 C - durchschnittlicher bis beschränkter Erhaltungszustand
 Nummer der Erfassungseinheit (Endziffern der Datenbanknummer)
 Bearbeiter:
 1 = Waldmodul
 2 = Planersteller

2-18/111-B Erfassungseinheit und Erhaltungszustand (LRT 6510 der Offenland-Biotopkartierung im Schwarzwald-Baar-Kreis)

Bewertung:
 A - hervorragender Erhaltungszustand
 B - guter Erhaltungszustand
 C - durchschnittlicher bis beschränkter Erhaltungszustand
 Nummer der Erfassungseinheit (Endziffern der Datenbanknummer)
 Loc-Nr. der Biotopkartierung
 Bearbeiter:
 2 = Planersteller

Wiederherstellung von Lebensraumtypen

| Lebensraumtyp | FFH-Code |
|---------------------------------|-----------|
| Wiederherstellung von Mähwiesen | 6510/6520 |

Andere Erhaltungsziele zur Erhaltung der Lebensraumtypen in ihrer derzeitigen Ausdehnung und ihrem Erhaltungszustand werden kartographisch nicht dargestellt. Diese sind im Textteil formuliert.

Entwicklungsziele von Lebensraumtypen

| Lebensraumtyp | FFH-Code |
|---|----------|
| Neuschaffung des Lebensraumtyps Trockene Heiden | 4030 |
| Neuschaffung des Lebensraumtyps Halbtrockenrasen | 6212 |
| Neuschaffung des Lebensraumtyps Artenreiche Borstgrasrasen | 6230 |
| Neuschaffung des Lebensraumtyps Magere Flachland-Mähwiesen | 6510 |
| Neuschaffung des Lebensraumtyps Berg-Mähwiesen | 6520 |
| Neuschaffung des Lebensraumtyps Kalkreiche Niedermoore | 7230 |
| Neuschaffung des Lebensraumtyps Schlucht- und Hangmischwälder | 9180* |
| Neuschaffung des Lebensraumtyps Auenwälder mit Erle, Esche, Weide | 91E0* |
| Aufwertung von bestehenden Flächen mit FFH-Lebensraumtypen | |

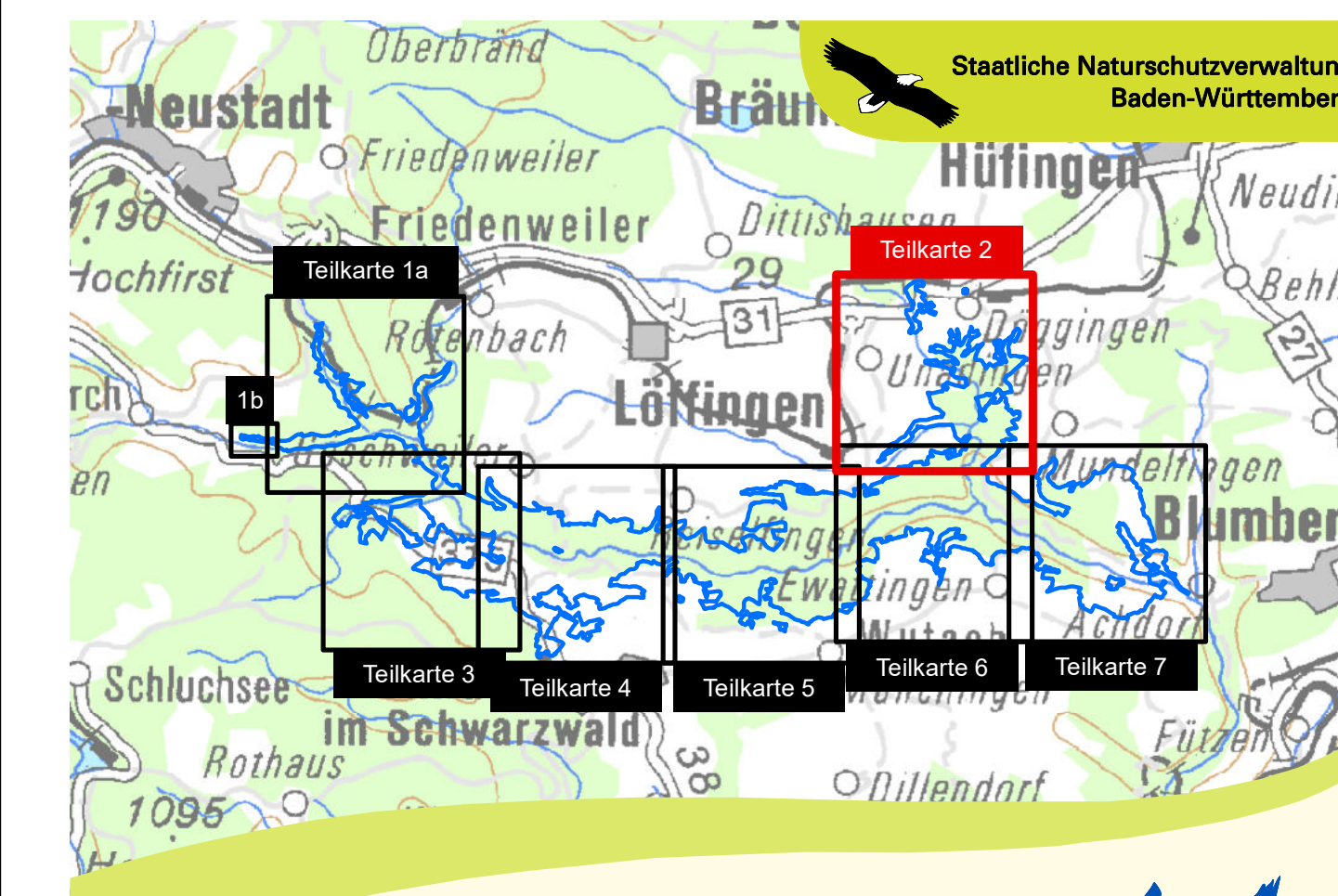
Ausführliche Entwicklungsziele sind im Textteil formuliert.

* = prioritäre Lebensraumtypen
 LRT = Lebensraumtypen

Sonstiges

| | |
|-------|-------------------------|
| — | Grenze des FFH-Gebietes |
| — | Flurstücksgrenze |
| - - - | Gemarkungsgrenze |
| — | Kreisgrenze |

Kartengrundlage:
 Topographische Karte (UK500), Orthophoto (DOP), Grafikdaten aus dem Amtlichen Liegenschaftskatasterinformationssystem ALKIS®
 © Landesamt für Geoinformation und Landentwicklung Baden-Württemberg (LGL)
 (www.lgl-bw.de) Az.: 2851.9-119



Managementplan für das FFH-Gebiet 8115-341 „Wutachschlucht“

Bestands- und Zielekarte
 Lebensraumtypen der FFH-Richtlinie
 Teilkarte 2

Bearbeiter
 Gezeichnet
 Gefertigt
 Stand der Kartierung
 Maßstab

Tier- und Landschaftsökologie Dr. J. Deuschle
 M. Sc. J. Maute
 30.11.2020
 2016
 1:5.000