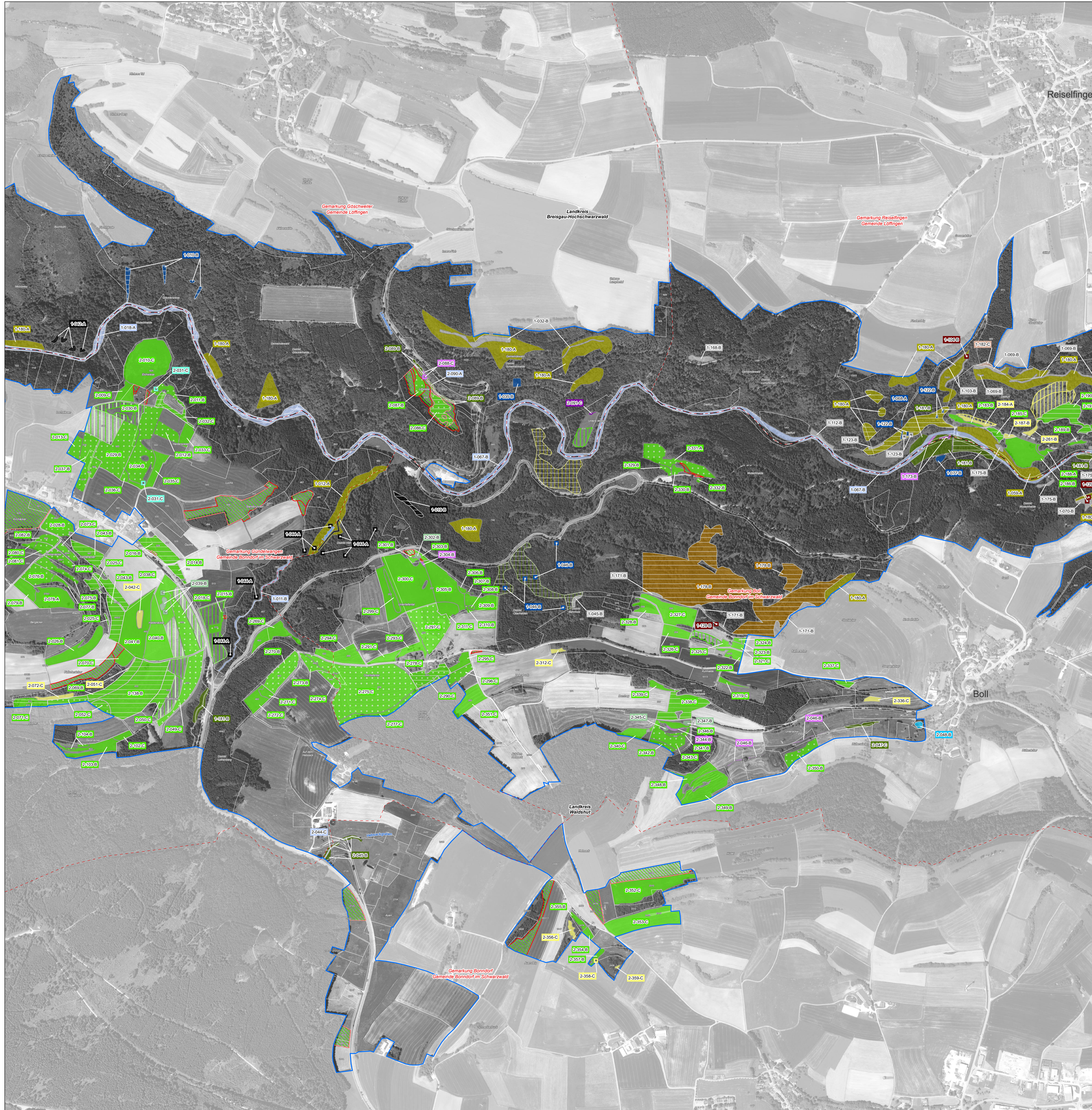


# Natura 2000-Managementplan 8115-341 „Wutachschlucht“



### Bestand, Erhaltungs- und Entwicklungsziele

#### Lebensraumtypen - Erfassungseinheiten und Erhaltungszielflächen

Erhaltung der Lebensraumtypen in ihrer derzeitigen Ausdehnung und ihrem Erhaltungszustand

Lebensraumtyp	FFH-Code
Natürliche nährstoffreiche Seen	3150
Fließgewässer mit flutender Wasservegetation	3260
Trockene Heiden	4030
Submediterrane Halbtrockenrasen (Mesobromion)	6212
Artenreiche Borstgrasrasen	6230*
Pfeifengraswiesen	6410
Feuchte Hochstaudenfluren, planar bis montan	6431
Subalpine und alpine Hochstaudenfluren	6432
Magere Flachland-Mähwiesen	6510
Berg-Mähwiesen	6520
Kalktuffquellen	7220*
Kalkreiche Niedermoore	7230
Silikatschutthalden	8150
Kalkschutthalden	8160*
Kalkfelsen mit Felsspaltenvegetation	8210
Silikatfelsen mit Felsspaltenvegetation	8220
Höhlen und Balmen	8310
Hainsimsen-Buchenhäuser	9110
Waldmeister-Buchenhäuser	9130
Orchideen-Buchenhäuser	9150
Schlucht- und Hangmischwälder	9180*
Auenwälder mit Erle, Esche, Weide	91E0*
Steppen-Kiefernwälder	91U0

#### Kleinfächige Lebensraumtypen in isolierter Lage

(Darstellung generalisiert, nicht lagegenau)

Lebensraumtyp	FFH-Code
Fließgewässer mit flutender Wasservegetation	3260
Submediterrane Halbtrockenrasen	6212
Pfeifengraswiesen	6410
Feuchte Hochstaudenfluren, planar bis montan	6431
Magere Flachland-Mähwiesen	6510
Kalktuffquellen	7220*
Kalkreiche Niedermoore	7230
Silikatschutthalden	8150
Kalkfelsen mit Felsspaltenvegetation	8210
Silikatfelsen mit Felsspaltenvegetation	8220
Höhlen und Balmen	8310
Waldmeister-Buchenhäuser	9130
Auenwälder mit Erle, Esche, Weide	91E0*

#### Erläuterung der Beschriftung

2-111-B Erfassungseinheit und Erhaltungszustand (MaP-Erfassung)

Bewertung:  
 A - hervorragender Erhaltungszustand  
 B - guter Erhaltungszustand  
 C - durchschnittlich bis beschränkter Erhaltungszustand  
 Nummer der Erfassungseinheit (Endziffern der Datenbanknummer)  
 Bearbeiter:  
 1 = Waldmodul  
 2 = Planersteller

2-18/111-B Erfassungseinheit und Erhaltungszustand (LRT 6510 der Offenland-Biotopkartierung im Schwarzwald-Baar-Kreis)

Bewertung:  
 A - hervorragender Erhaltungszustand  
 B - guter Erhaltungszustand  
 C - durchschnittlich bis beschränkter Erhaltungszustand  
 Nummer der Erfassungseinheit (Endziffern der Datenbanknummer)  
 Loc-Nr. der Biotopkartierung  
 Bearbeiter:  
 2 = Planersteller

#### Wiederherstellung von Lebensraumtypen

Lebensraumtyp	FFH-Code
Wiederherstellung von Mähwiesen	6510/6520

Andere Erhaltungsziele zur Erhaltung der Lebensraumtypen in ihrer derzeitigen Ausdehnung und ihrem Erhaltungszustand werden kartographisch nicht dargestellt. Diese sind im Textteil formuliert.

#### Entwicklungsziele von Lebensraumtypen

Lebensraumtyp	FFH-Code
Neuschaffung des Lebensraumtyps Trockene Heiden	4030
Neuschaffung des Lebensraumtyps Halbtrockenrasen	6212
Neuschaffung des Lebensraumtyps Artenreiche Borstgrasrasen	6230*
Neuschaffung des Lebensraumtyps Magere Flachland-Mähwiesen	6510
Neuschaffung des Lebensraumtyps Berg-Mähwiesen	6520
Neuschaffung des Lebensraumtyps Kalkreiche Niedermoore	7230
Neuschaffung des Lebensraumtyps Schlucht- und Hangmischwälder	9180*
Neuschaffung des Lebensraumtyps Auenwälder mit Erle, Esche, Weide	91E0*
Aufwertung von bestehenden Flächen mit FFH-Lebensraumtypen	

Ausführliche Entwicklungsziele sind im Textteil formuliert.

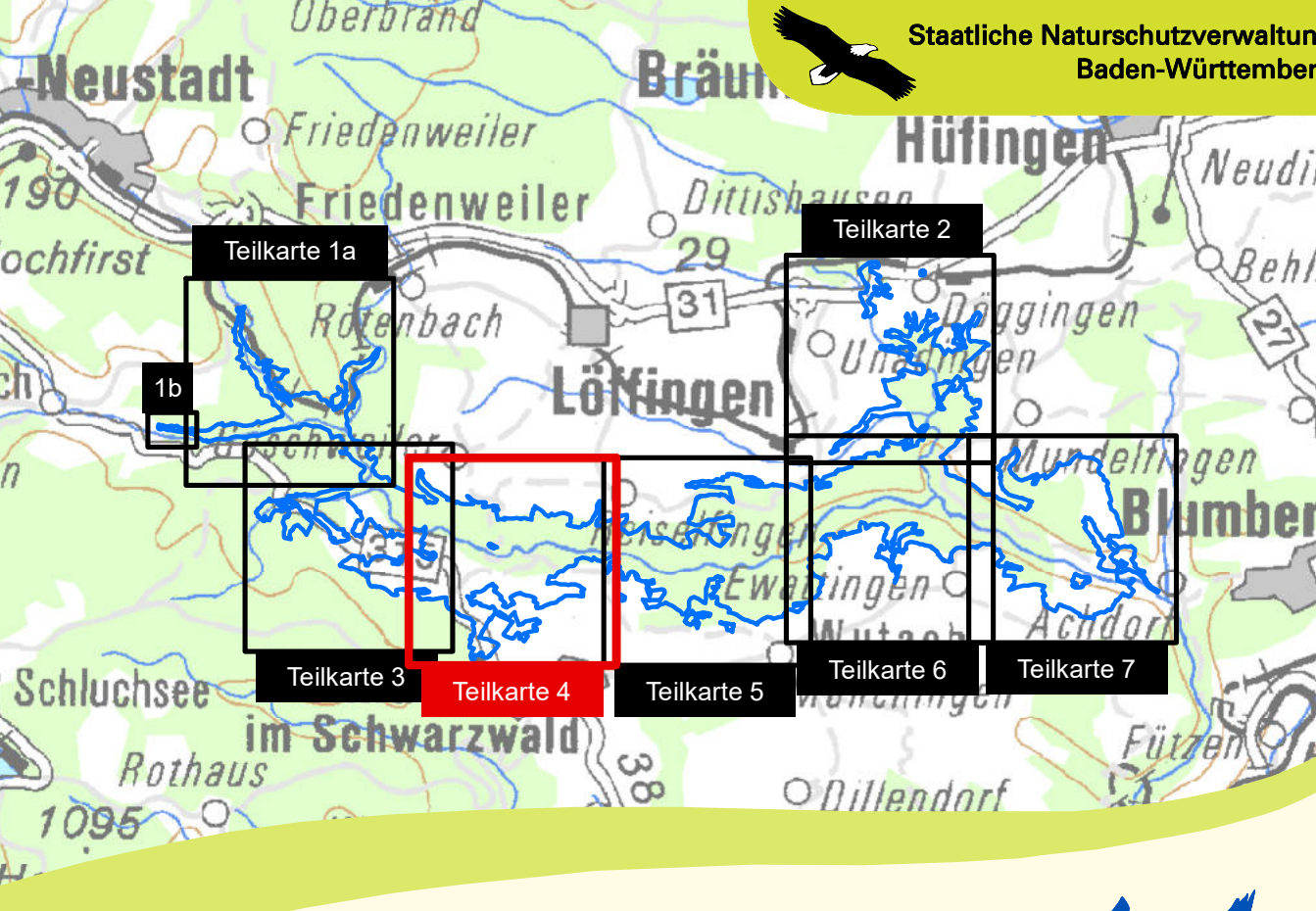
\* = prioritäre Lebensraumtypen  
 LRT = Lebensraumtypen

Meter 0 100 200 300 400

#### Sonstiges

—	Grenze des FFH-Gebietes
- - -	Flurstücksgrenze
- · - · -	Gemarkungsgrenze
— — — —	Kreisgrenze

Kartengrundlage:  
 Topographische Karte (UK500), Orthophoto (DOP), Grafikdaten aus dem Amtlichen Liegenschaftskatasterinformationssystem ALKIS®  
 © Landesamt für Geoinformation und Landentwicklung Baden-Württemberg (LGL)  
 (www.lgl-bw.de) Az.: 2851.9-1/19



Managementplan für das FFH-Gebiet 8115-341 „Wutachschlucht“

**Bestands- und Zielekarte**  
 Lebensraumtypen der FFH-Richtlinie  
 Teilkarte 4

Bearbeiter: Tier- und Landschaftsökologie Dr. J. Deuschle  
 Gezeichnet: M. Sc. J. Maute  
 Gefertigt: 30.11.2020  
 Stand der Kartierung: 2016  
 Maßstab: 1:5.000