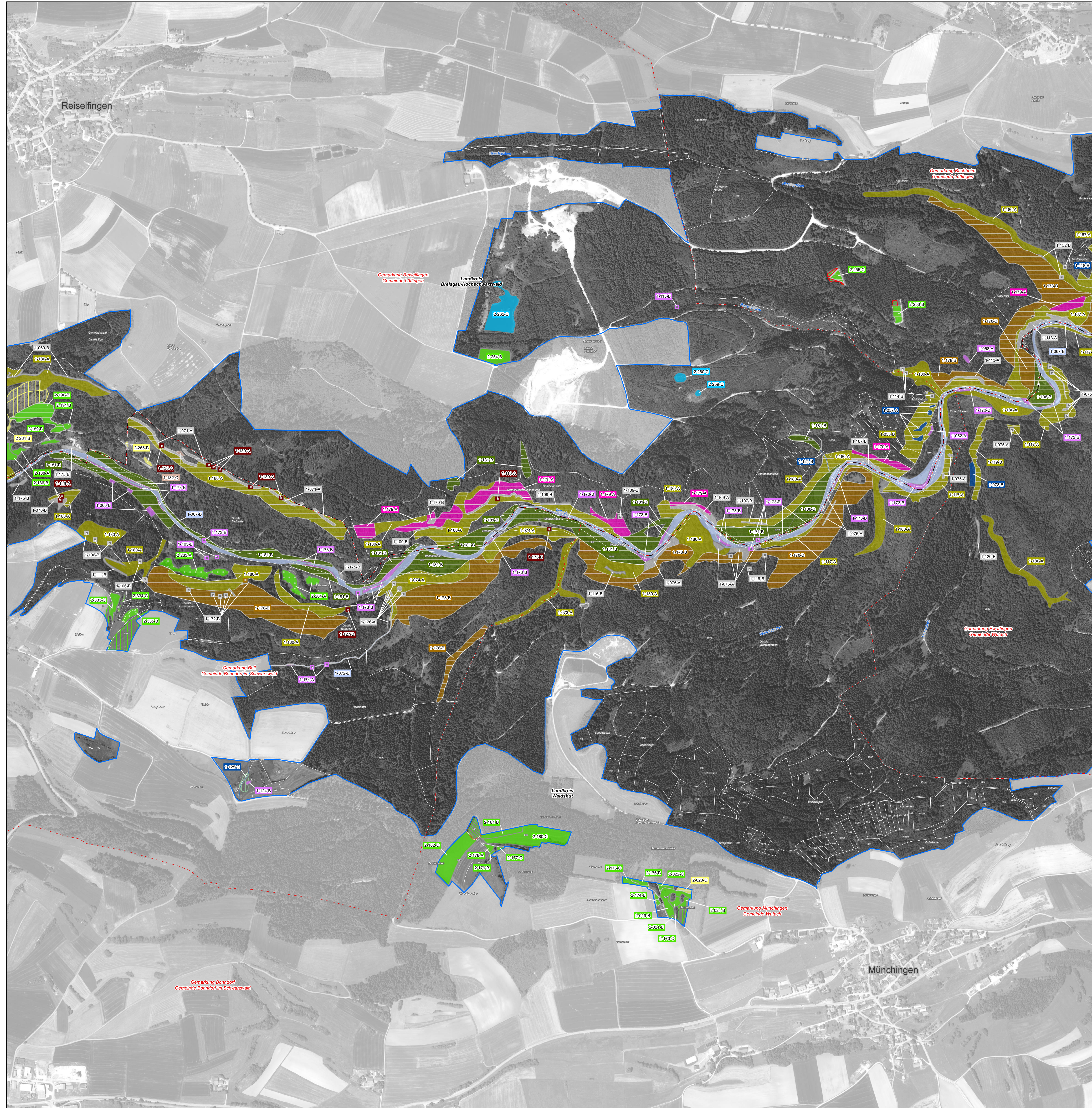


Natura 2000-Managementplan 8115-341 „Wutachschlucht“



Bestand, Erhaltungs- und Entwicklungsziele

Lebensraumtypen - Erfassungseinheiten und Erhaltungszielflächen

Erhaltung der Lebensraumtypen in ihrer derzeitigen Ausdehnung und ihrem Erhaltungszustand

FFH-Code	Lebensraumtyp
3150	Natürliche nährstoffreiche Seen
3260	Fließgewässer mit flutender Wasservegetation
4030	Trockene Heiden
6212	Submediterrane Halbtrockenrasen (Mesobromion)
6230*	Artenreiche Borstgrasrasen
6410	Pfeifengraswiesen
6431	Feuchte Hochstaudenfluren, planar bis montan
6432	Subalpine und alpine Hochstaudenfluren
6510	Magere Flachland-Mähwiesen
6520	Berg-Mähwiesen
7220*	Kalktuffquellen
7230	Kalkreiche Niedermoore
8150	Silikatschutthalden
8160*	Kalkschutthalden
8210	Kalkfelsen mit Felspaltvegetation
8220	Silikatfelsen mit Felspaltvegetation
8310	Höhlen und Balmen
9110	Hainsimsen-Buchenwälder
9130	Waldmeister-Buchenwälder
9150	Orchideen-Buchenwälder
9180*	Schlucht- und Hangmischwälder
91E0*	Auenwälder mit Erle, Esche, Weide
91U0	Steppen-Kiefernwälder

Kleinfächige Lebensraumtypen in isolierter Lage

(Darstellung generalisiert, nicht lagegenau)

FFH-Code	Lebensraumtyp
3260	Fließgewässer mit flutender Wasservegetation
6212	Submediterrane Halbtrockenrasen
6410	Pfeifengraswiesen
6431	Feuchte Hochstaudenfluren, planar bis montan
6510	Magere Flachland-Mähwiesen
7220*	Kalktuffquellen
7230	Kalkreiche Niedermoore
8150	Silikatschutthalden
8210	Kalkfelsen mit Felspaltvegetation
8220	Silikatfelsen mit Felspaltvegetation
8310	Höhlen und Balmen
9130	Waldmeister-Buchenwälder
91E0*	Auenwälder mit Erle, Esche, Weide

Erläuterung der Beschriftung

2-111-B Erfassungseinheit und Erhaltungszustand (MaP-Erfassung)

Bewertung:
 A = hervorragender Erhaltungszustand
 B = guter Erhaltungszustand
 C = durchschnittlicher bis beschränkter Erhaltungszustand
 Nummer der Erfassungseinheit (Endziffern der Datenbanknummer)
 Bearbeiter:
 1 = Waldmodul
 2 = Planersteller

2-18/111-B Erfassungseinheit und Erhaltungszustand (LRT 6510 der Offenland-Biotopkartierung im Schwarzwald-Baar-Kreis)

Bewertung:
 A = hervorragender Erhaltungszustand
 B = guter Erhaltungszustand
 C = durchschnittlicher bis beschränkter Erhaltungszustand
 Nummer der Erfassungseinheit (Endziffern der Datenbanknummer)
 Loc-Nr. der Biotopkartierung
 Bearbeiter:
 2 = Planersteller

Wiederherstellung von Lebensraumtypen

6510/6520 Wiederherstellung von Mähwiesen

Andere Erhaltungsziele zur Erhaltung der Lebensraumtypen in ihrer derzeitigen Ausdehnung und ihrem Erhaltungszustand werden kartographisch nicht dargestellt. Diese sind im Textteil formuliert.

Entwicklungsziele von Lebensraumtypen

FFH-Code	Entwicklungsziel
4030	Neuschaffung des Lebensraumtyps Trockene Heiden
6212	Neuschaffung des Lebensraumtyps Halbtrockenrasen
6230	Neuschaffung des Lebensraumtyps Artenreiche Borstgrasrasen
6510	Neuschaffung des Lebensraumtyps Magere Flachland-Mähwiesen
6520	Neuschaffung des Lebensraumtyps Berg-Mähwiesen
7230	Neuschaffung des Lebensraumtyps Kalkreiche Niedermoore
9180*	Neuschaffung des Lebensraumtyps Schlucht- und Hangmischwälder
91E0*	Neuschaffung des Lebensraumtyps Auenwälder mit Erle, Esche, Weide
	Aufwertung von bestehenden Flächen mit FFH-Lebensraumtypen

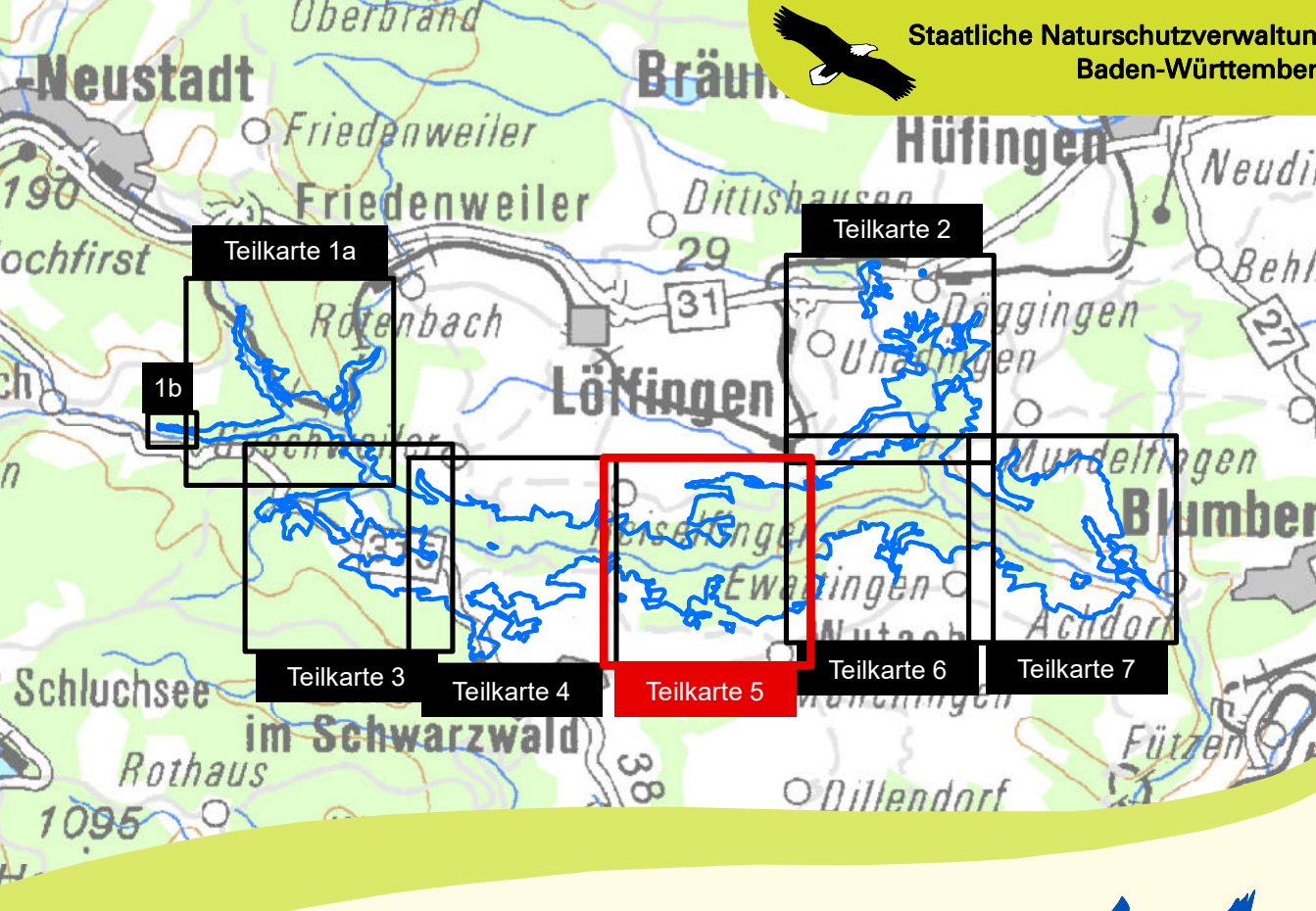
Ausführliche Entwicklungsziele sind im Textteil formuliert.

* = prioritäre Lebensraumtypen
 LRT = Lebensraumtypen

Sonstiges

—	Grenze des FFH-Gebietes
- - -	Flurstücksgrenze
- · - · -	Gemarkungsgrenze
— —	Kreisgrenze

Kartengrundlage:
 Topographische Karte (UK500), Orthophoto (DOP), Grafikdaten aus dem Amtlichen Liegenschaftskatasterinformationssystem ALKIS®
 © Landesamt für GeoInformation und Landentwicklung Baden-Württemberg (LGL)
 (www.lgl-bw.de) Az.: 2851.9-1/19



Managementplan für das FFH-Gebiet 8115-341 „Wutachschlucht“

Bestands- und Zielekarte
 Lebensraumtypen der FFH-Richtlinie
 Teilkarte 5

Bearbeiter: Tier- und Landschaftsökologie Dr. J. Deusche
 Gezeichnet: M. Sc. J. Maute
 Gefertigt: 30.11.2020
 Stand der Kartierung: 2016
 Maßstab: 1:5.000

