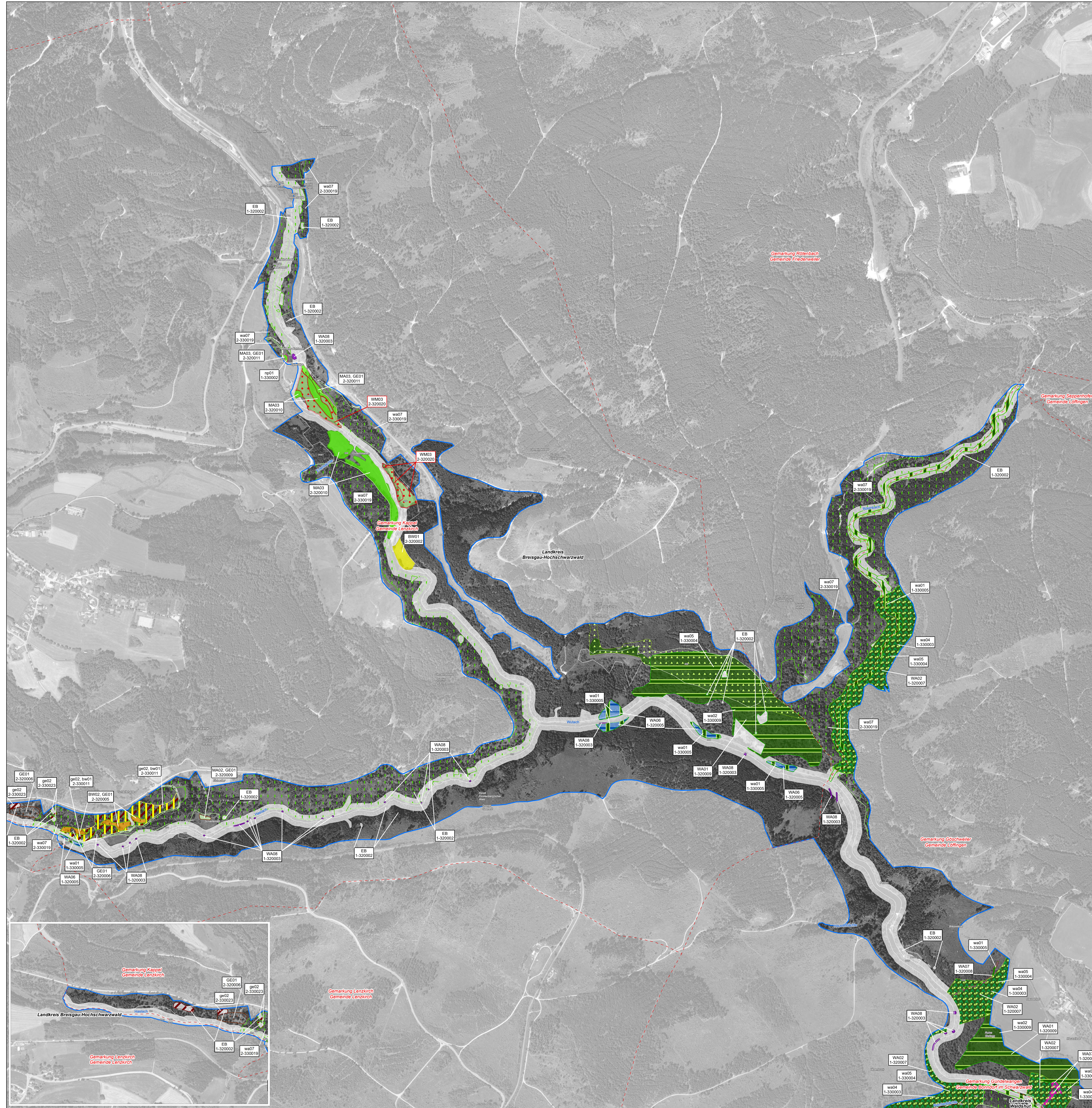


Natura 2000-Managementplan 8115-341 „Wutachschlucht“



Empfehlungen für Erhaltungsmaßnahmen

Symbol	Kürzel	Erläuterung der Maßnahmen	FFH-Code	
			LRT	Art
Keine Maßnahmen				
	EB	Entwicklung beobachten, derzeit keine Maßnahmen	3150, 3260, 1163, 6431, 6432, 1096, 9150, 9160, 9210, 9220, 9230, 8510, *91E0	

Symbol	Kürzel	Erläuterung der Maßnahmen	FFH-Code	
			LRT	Art
Maßnahmen im Waldverband				
	WA01	Fortführung der Naturnahen Waldwirtschaft	9110, 9130, 9150, *9180, *91E0	1308 ¹ , 1323 ¹ , 1324 ¹ , 1381
	WA04	Maßnahmenpaket: Besondere Waldpflege ¹	9110, 9130, 9150, *9180, *91E0	1308, 1323, 1324, 1381, 1386
	WA03	Bildung von Bejagungsschwerpunkten	9110, 9130, 9150, *9180, 9110	1386
	WA05	Wald- und Biotopflge auf Sonderstandorten	9110	
	WA07	Schonung von Quellbereichen bei der Waldwirtschaft	*7220	
	WA08	Extensive Pflege von Stauden- und Quellbereichen	6431, *7220	
	WA10	Vermeidung von Schnittablägerungen	*9180	

Symbol	Kürzel	Erläuterung der Maßnahmen	FFH-Code	
			LRT	Art
Maßnahmen an Fließgewässern und deren Begleitstrukturen				
	MA01	Mahd mit Abräumen alle 3 - 5 Jahre, keine Düngung	6431	
	BE01	Besucherlenkung und Regelung von Freizeiteintritten	3260	
	WA08	Gehölzpflege entlang von Fließgewässern	3260, *91E0	

Symbol	Kürzel	Erläuterung der Maßnahmen	FFH-Code	
			LRT	Art
Maßnahmen für Grünlandlebensraumtypen				
	MA02	Einmal jährliche Mahd, keine Düngung ²	6212, *6230, 6410, 7230	
	MA03	Ein- bis zweimal jährliche Mahd, angepasste Düngung ²	6510, 6520	
	MA04	Ein- bis zweimal jährliche Mahd, vorerst keine Düngung ²	6510, 6520	
	MA05	Zwei- bis dreimal jährliche Mahd, vorerst keine Düngung ²	6510, 6520	
	WM01	Wiederherstellungsmaßnahme: Ein- bis zweimal jährliche Mahd, angepasste Düngung	6510, 6520	
	WM02	Wiederherstellungsmaßnahme: Ein- bis zweimal jährliche Mahd, vorerst keine Düngung	6510, 6520	
	WM03	Wiederherstellungsmaßnahme: Zwei- bis dreimal jährliche Mahd, vorerst keine Düngung	6510, 6520	
	WM04	Wiederherstellungsmaßnahme: Beseitigung von Ablagerungen, Lagerstellen, Camping- und andere Freizeiteinrichtungen	6510, 6520	
	WG01	Maßnahmen für Mähwiesen-Verlustflächen ohne oder nur mit geringem Wiederherstellungspotential	6510, 6520	
	BW01	Angepasste Beweidung mit eingeschalteten Schnitt	6510, 6520	
	BW02	Angepasste Beweidung mit Weidenachpflege	4030, 6212, *6230	
	BE01	Besucherlenkung und Regelung von Freizeiteintritten	6212, 6510, 6520	

Symbol	Kürzel	Erläuterung der Maßnahmen	FFH-Code	
			LRT	Art
Maßnahmen für felsige Lebensraumtypen und Grünlandlebensraumtypen				
	GE01	Zurückdrängen von Gehölzsukzession	4030, 6212, *6230, 6510, 6520, 9220, 8510	

Symbol	Kürzel	Erläuterung der Maßnahmen	FFH-Code	
			LRT	Art
Artenschutzmaßnahmen für Frauenschuh, Grünes Koboldmoos und Fledermausarten				
	WA02	Belassen von Totholzanteilen		1386
	WA03	Waldpflege zur Sicherung des Frauenschuhvorkommens		1902
	WA01	Spezielle Artenschutzmaßnahme für Waldfledermausarten: Einschlag nur im Winter ²		1308, 1323, 1324
	SAD1	Spezielle Artenschutzmaßnahme: Sicherung des Wochenstubenquartiers in Dödingen bei Sanierungsarbeiten		1324
	SAD2	Spezielle Artenschutzmaßnahme: Sicherung von Fledermaus-Winterquartieren gegen unbefugtes Betreten (nicht lagern)		1323, 1324

Empfehlungen für Entwicklungsmaßnahmen

Symbol	Kürzel	Erläuterung der Maßnahmen	FFH-Code	
			LRT	Art
Maßnahmen im Waldverband				
	wa01	Aufwertung von Waldbeständen	3260, *7220, 1308, *9180, 1323, *91E0	1324
	wa02	Förderung von Weiß-Tannen Anteilen	9110, 9130	
	wa03	Extensivierung von Waldflächen	9150, *9180, 1308 ¹ , 1323 ¹ , 1324 ¹	
	wa06	Reduktion von Beschattung	8210, 8220	
	be01	Besucherlenkung auf trittempfindlichen Standorten	*7220, 9110	

Symbol	Kürzel	Erläuterung der Maßnahmen	FFH-Code	
			LRT	Art
Maßnahmen für Grünlandlebensraumtypen sowie zur Neuschaffung von Mageren Flachland-Mähwiesen, Berg-Mähwiesen und Submediterrane Halbtrockenrasen				
	ma01	Ein- bis zweimal jährliche Mahd, angepasste Düngung	6510, 6520	
	ma02	Ein- bis zweimal jährliche Mahd, vorerst keine Düngung	6510, 6520	
	ma03	Einmal jährliche Mahd, keine Düngung	6212, 7230	
	ma04	Zwei- bis dreimal jährliche Mahd, vorerst keine Düngung	6510, 6520	
	ma05	Friedhofsgrünlandschnitt	6510, 6520	
	np01	Selektives Zurückdrängen bestimmter Arten - Neophytenbekämpfung	6520	
	bw01	Angepasste Beweidung mit Weidenachpflege	4030, 6212, *6230	
	ge01	Entwicklung eines lichten Streuobstbestands	6510	
	ge02	Zurückdrängen von Gehölzsukzession - Verbuschung stark auslichten	4030, 6212, *6230	
	be01	Beseitigung von Ablagerungen (nicht lagern)	6212, 6510, 6520	
	so01	Vermeidung und Beseitigung von Fahrspuren	6212, 6510, 6520	
	so02	Einbringen von Samen typischer Mähwiesenarten	6510	

Symbol	Kürzel	Erläuterung der Maßnahmen	FFH-Code	
			LRT	Art
Maßnahmen an Stillgewässern, Fließgewässern und deren Begleitstrukturen				
	fg01	Selektives Zurückdrängen bestimmter Arten - Neophytenbekämpfung	3260, 6431, *91E0	
	fg01	Geösserunterhaltung - Extensivierung von Gewässerandstreifen	3150, 3260, 1337	
	fg02	Wiederherstellung der Durchgängigkeit	1096, 1163	

Symbol	Kürzel	Erläuterung der Maßnahmen	FFH-Code	
			LRT	Art
Artenschutzmaßnahmen für Bachneunauge und Groppe				
	fg02	Wiederherstellung der Durchgängigkeit		1096, 1163

Empfehlungen für Entwicklungsmaßnahmen (Fortsetzung)

Symbol	Kürzel	Erläuterung der Maßnahmen	FFH-Code	
			LRT	Art
Artenschutzmaßnahmen für Gelbbauchunke				
	sg01	Neuanlage von Amphibienlaichgewässern - Anlage von Tümpeln und Kleingewässern ¹		1193
	sg02	Pflege von Gehölzbeständen an Stillgewässern - Stark auslichten ¹		1193

Symbol	Kürzel	Erläuterung der Maßnahmen	FFH-Code	
			LRT	Art
Artenschutzmaßnahmen in Wäldern für Grünes Besenmoos, Grünes Koboldmoos und Fledermausarten				
	wa04	Maßnahmenpaket: Überführung in Dauerwald		1386
	wa05	Maßnahmenpaket: Förderung von Habitatstrukturen im Wald (Alt- und Totholz)		1381, 1386, 1308, 1323, 1324
	wa07	Längfristiger Umbau von Douglasien- und Fichtenforsten in Mischwald		1308, 1323, 1324
	sa01	Lokalisieren der Quartiere, Jagdgebiete und Funktionsbeziehungen von Kolonnen ¹		1308, 1323

FFH-Codes der Lebensraumtypen	
3150	Natürliche nährstoffreiche Seen
3260	Fließgewässer mit flutender Wasservegetation
4030	Trockene Heiden
6212	Submediterrane Halbtrockenrasen
6230 ¹	Artenreiche Berggrasrasen
6412	Pfeifengraswiesen auf bodensauren Standorten
6431	Fauche Hochlaundforsten, planar bis montan
6432	Subalpine und alpine Hochlaundforsten
6510	Magere Flachland-Mähwiesen
6520	Berg-Mähwiesen
7220	Kalkflurgrünland
8150	Kaltnährliche Niedermoore
8160 ¹	Kalkschutthalden
8210	Kalkfluren mit Felspflanzenvvegetation
8220	Silkefluren mit Felspflanzenvvegetation
8230	Pionierauen auf Silkeflurkuppen
8310	Höhlen und Balmen
9110	Hainbuchen-Buchenwälder
9130	Waldmeister-Buchenwälder
9150	Orchideen-Buchenwälder
9180 ¹	Schlichte- und Hängmischwälder
91E0 ¹	Auenwälder mit Erle, Esche, Weide
9110	Steppen-Kiefernwälder

FFH-Codes der Tier- und Pflanzenarten	
1096	Bachneunauge (Lampetra planeri)
1163	Groppe (Cottus gobio)
1193	Gelbbauchunke (Bombina variegata)
1308	Mopsfledermaus (Barbastella barbastellus)
1323	Bechsteinfledermaus (Myotis bechsteinii)
1324	Großes Mausohr (Myotis myotis)
1337	Biber (Castor fiber)
1381	Grünes Besenmoos (Dicranum viride)
1386	Grünes Koboldmoos (Buxbaumia viridis)
1902	Frauenstich (Cypripedium calceolus)

Erläuterung der Beschriftung

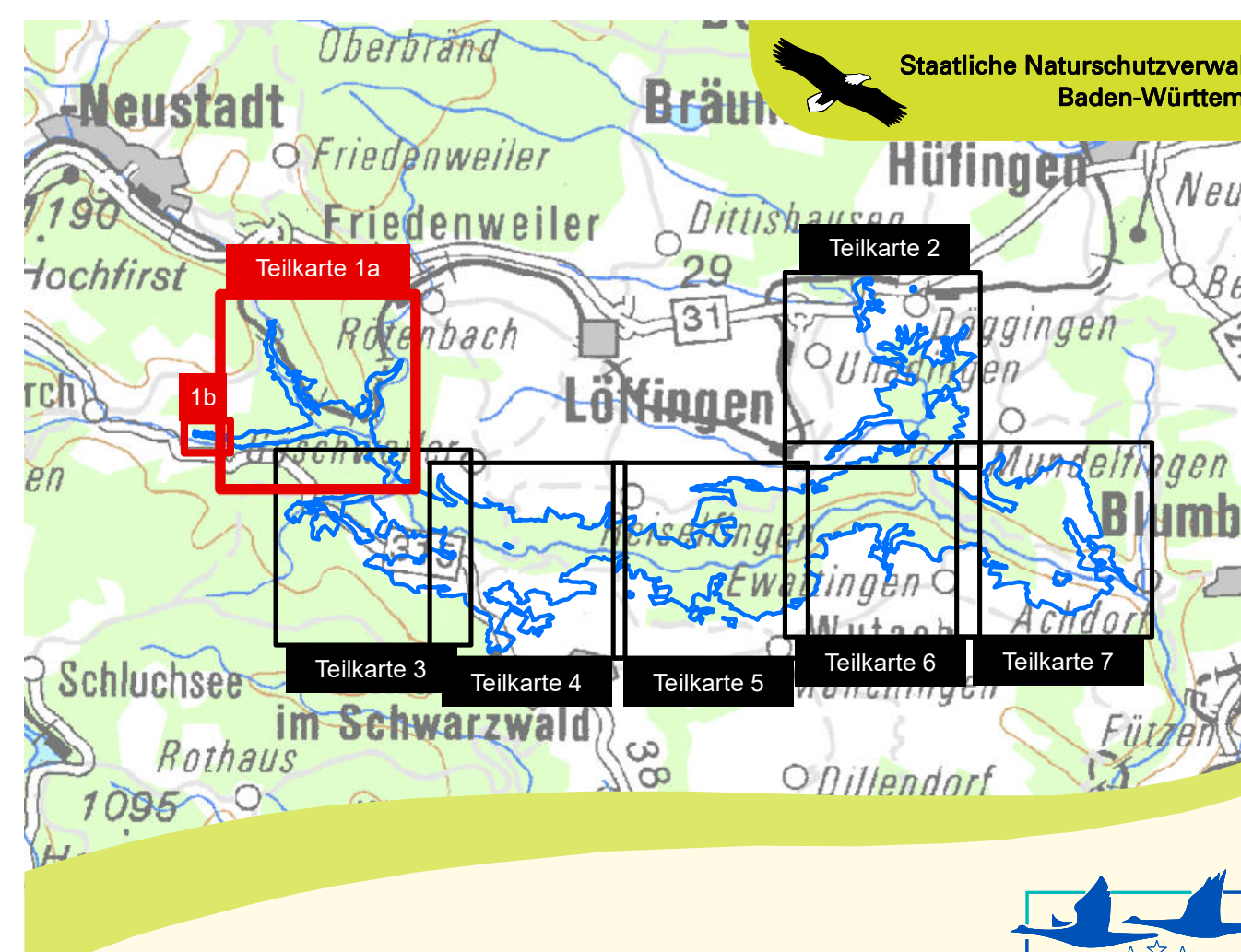
MA01 1-320001 Maßnahmenkürzel:
 Großbuchstaben = Erhaltungsmaßnahme
 Kleinbuchstaben = Entwicklungsmaßnahme
 Maßnahmenflächen-Nummer
 Bearbeiter:
 1 = Waldmodul
 2 = Flurmodul
 WM01 2-320001 Wiederherstellungsmaßnahme

Sonstiges

- Grenze des FFH-Gebietes
- Flurstücksgrenze
- - - Gemarkungsgrenze
- - - Kreisgrenze

Meter
0 100 200 300 400 500

Kartengrundlage: Topographische Karte (DK500), Orthophoto (DOP), Grafikdaten aus dem Amtlichen Liegenschaftskatasterinformationssystem ALKIS®
 © Landesamt für Geoinformation und Landentwicklung Baden-Württemberg (LGL)
 (www.lgl.bw.de) Az.: 2851.9-119



Managementplan für das FFH-Gebiet 8115-341 „Wutachschlucht“

Maßnahmenkarte
Teilkarte 1

Bearbeiter: Tier- und Landschaftsökologie Dr. J. Deutsche
 Gezeichnet: M. Sc. J. Maute
 Gefertigt: 30.11.2020
 Stand der Kartierung: 2016
 Maßstab: 1:5.000