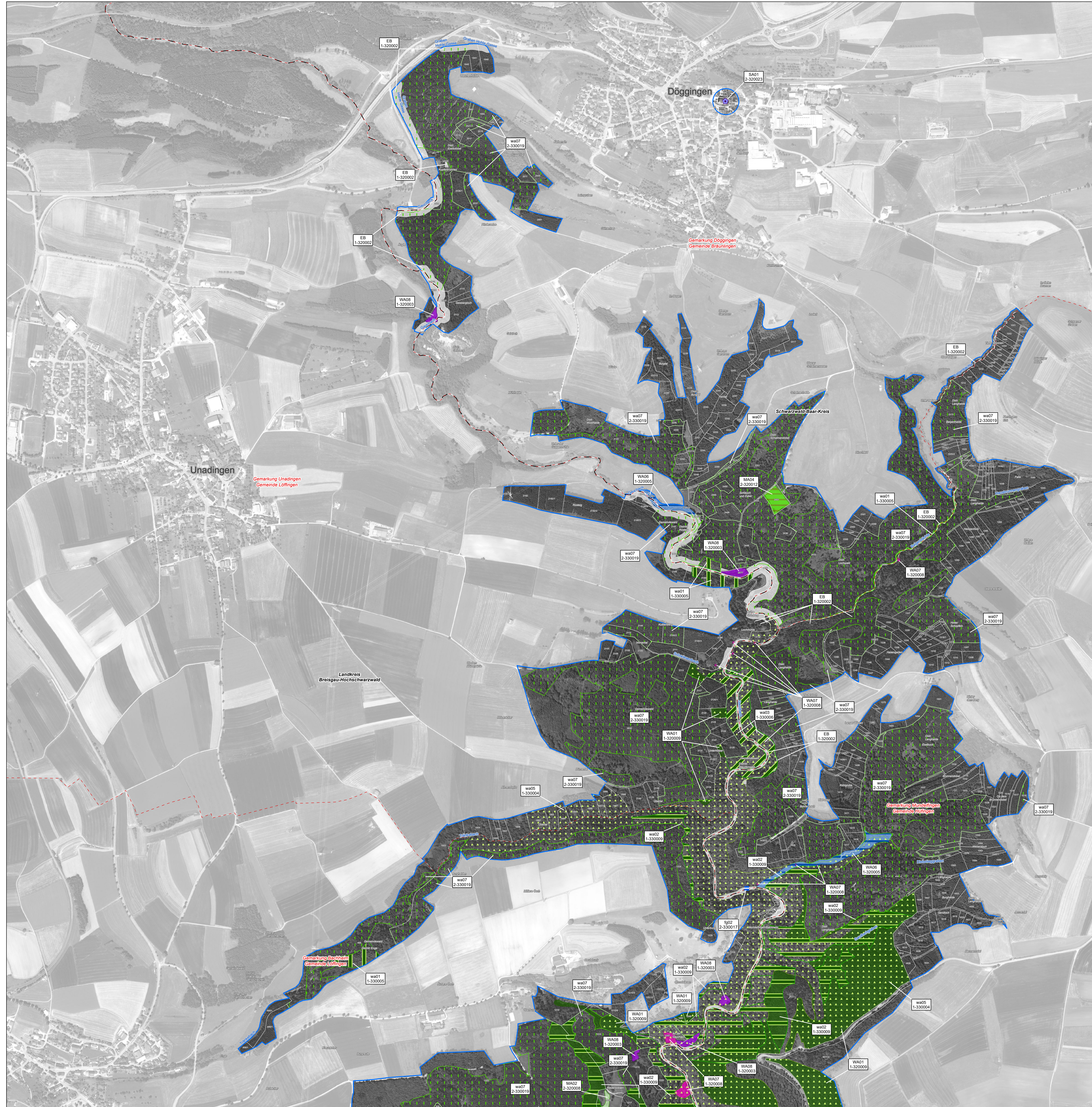


# Natura 2000-Managementplan 8115-341 „Wutachschlucht“



## Empfehlungen für Erhaltungsmaßnahmen

Symbol	Kürzel	Erläuterung der Maßnahmen	FFH-Code
			LRT Art
<b>Keine Maßnahmen</b>			
	EB	Entwicklung beobachten, derzeit keine Maßnahmen	3150, 3260, 1163, 6431, 6432, 1096, 9150, 9160, 6210, 8220, 8230, 8310, *91E0
<b>Maßnahmen im Waldverband</b>			
	WA01	Fortführung der Naturnahen Waldwirtschaft	9110, 9130, 1308 <sup>1</sup> , 1323 <sup>1</sup> , 1324 <sup>1</sup> , 1381, 1386, 1308, 1323, 9150, *91B0, *91E0
	WA04	Maßnahmenpaket: Besondere Waldpflege <sup>1</sup>	9110, 9130, 1323, 9150, *91B0, 1324, *91E0
	WA03	Bildung von Bejagungsschwerpunkten	9110, 9130, 9150, *91B0, 1386, 91U0
	WA05	Wald- und Biotopflege auf Sonderstandorten	91U0
	WA07	Schonung von Quellbereichen bei der Waldbewirtschaftung	*7220
	WA08	Extensive Pflege von Stauden- und Quellbereichen	6431, *7220
	WA10	Vermeidung von Schnittgutablagerungen	*91B0
<sup>1</sup> Kartographisch nicht dargestellt: großflächige Maßnahmen für Fledermausarten sowie besondere Waldpflege innerhalb des NSG "Wutachschlucht"			
<b>Maßnahmen an Fließgewässern und deren Begleitstrukturen</b>			
	MA01	Mahd mit Abräumen alle 3 - 5 Jahre, keine Düngung	6431
	BE01	Besucherlenkung und Regelung von Freizeiteinzugungen	3260
	WA08	Gehölzpflege entlang von Fließgewässern	3260, *91E0
<b>Maßnahmen für Grünlandlebensraumtypen</b>			
	MA02	Einmal jährliche Mahd, keine Düngung <sup>2</sup>	6212, *6230, 6410, 7230
	MA03	Ein- bis zweimal jährliche Mahd, angepasste Düngung <sup>2</sup>	6510, 6520
	MA04	Ein- bis zweimal jährliche Mahd, vorerst keine Düngung <sup>2</sup>	6510, 6520
	MA05	Zwei- bis dreimal jährliche Mahd, vorerst keine Düngung <sup>2</sup>	6510, 6520
	WM01	Wiederherstellungsmaßnahme: Ein- bis zweimal jährliche Mahd, angepasste Düngung	6510, 6520
	WM02	Wiederherstellungsmaßnahme: Ein- bis zweimal jährliche Mahd, vorerst keine Düngung	6510, 6520
	WM03	Wiederherstellungsmaßnahme: Zwei- bis dreimal jährliche Mahd, vorerst keine Düngung	6510, 6520
	WM04	Wiederherstellungsmaßnahme: Beseitigung von Ablagerungen, Lagerstellen, Camping- und andere Freizeiteinrichtungen	6510, 6520
	WG01	Maßnahmen für Mähwiesen-Verlustflächen ohne oder nur mit geringem Wiederherstellungspotential	6510, 6520
	BW01	Angepasste Beweidung mit eingeschalteten Schritt	6510, 6520
	BW02	Angepasste Beweidung mit Weidenachpflege	4030, 6212, *6230
	BE01	Besucherlenkung und Regelung von Freizeiteinzugungen	6212, 6510, 6520
<sup>2</sup> Nach Rücksprache mit den Behörden ist ggf. eine angepasste Beweidung möglich.			
<b>Maßnahmen für felsige Lebensraumtypen und Grünlandlebensraumtypen</b>			
	GE01	Zurückdrängen von Gehölzsukzession	4030, 6212, *6230, 6510, 6520, 6520, 8150
<b>Artenschutzmaßnahmen für Frauenschuh, Grünes Koboldmoos und Fledermausarten</b>			
	WA02	Belassen von Totholzanteilen	1386
	WA09	Waldpflege zur Sicherung des Frauenschuhvorkommens	1902
	WA11	Spezielle Artenschutzmaßnahme für Waldfledermausarten: Einschlag nur im Winter <sup>2</sup>	1308, 1323, 1324
	SA01	Spezielle Artenschutzmaßnahme: Sicherung des Wochenstubenquartiers in Döggingen bei Sanierungsarbeiten	1324
	SA02	Spezielle Artenschutzmaßnahme: Sicherung von Fledermaus-Winterquartieren gegen unbefugtes Betreten (nicht lagern)	1323, 1324
<sup>2</sup> Kartographisch nicht dargestellt: großflächige Maßnahmen für Fledermausarten im FFH-Gebiet			
<b>Empfehlungen für Entwicklungsmaßnahmen</b>			
<b>Maßnahmen im Waldverband</b>			
	wa01	Aufwertung von Waldbeständen	3260, *7220, 1308, *91B0, 1323, *91E0
	wa02	Förderung von Weiß-Tannen Anteilen	9110, 9130
	wa03	Extensivierung von Waldflächen	9150, *91B0, *91E0
	wa06	Reduktion von Beschattung	8210, 8220
	be01	Besucherlenkung auf trittempfindlichen Standorten	*7220, 91U0
<sup>4</sup> Kartographisch nicht dargestellt: großflächige Maßnahmen für Fledermausarten im FFH-Gebiet			
<b>Maßnahmen für Grünlandlebensraumtypen sowie zur Neuschaffung von Mageren Flachland-Mähwiesen, Berg-Mähwiesen und Submediterrane Halbtrockenrasen</b>			
	ma01	Ein- bis zweimal jährliche Mahd, angepasste Düngung	6510, 6520
	ma02	Ein- bis zweimal jährliche Mahd, vorerst keine Düngung	6510, 6520
	ma03	Einmal jährliche Mahd, keine Düngung	6212, 7230
	ma04	Zwei- bis dreimal jährliche Mahd, vorerst keine Düngung	6510, 6520
	ma05	Frühjahrsschnitt	6510, 6520
	np01	Selektives Zurückdrängen bestimmter Arten - Neophytenbekämpfung	6520
	bw01	Angepasste Beweidung mit Weidenachpflege	4030, 6212, *6230
	ge01	Entwicklung eines lichten Streuobstbestands	6510
	ge03	Zurückdrängen von Gehölzsukzession - Verbuschung stark auslichten	4030, 6212, *6230
	be01	Beseitigung von Ablagerungen (nicht lagern)	6212, 6510, 6520
	so01	Vermeidung und Beseitigung von Fahrspuren	6212, 6510, 6520
	so02	Einbringen von Samen typischer Mähwiesenarten	6510
<b>Maßnahmen an Stillgewässern, Fließgewässern und deren Begleitstrukturen</b>			
	fg01	Selektives Zurückdrängen bestimmter Arten - Neophytenbekämpfung	3260, 6431, *91E0
	fg01	Gewässerunterhaltung - Extensivierung von Gewässerandstreifen	3150, 3260, 1337, 6431, *91E0
<b>Artenschutzmaßnahmen für Bachneunauge und Gropppe</b>			
	fg02	Wiederherstellung der Durchgängigkeit	1096, 1163

## Empfehlungen für Entwicklungsmaßnahmen (Fortsetzung)

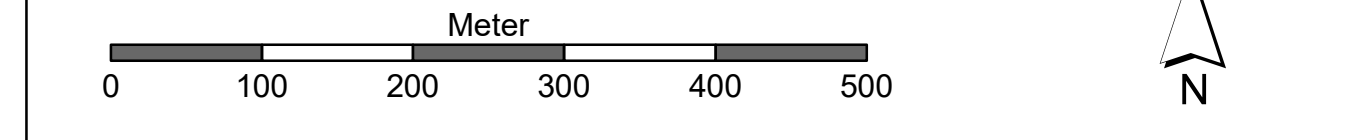
Symbol	Kürzel	Erläuterung der Maßnahmen	FFH-Code
			LRT Art
<b>Artenschutzmaßnahmen für Gelbbauchunke</b>			
	sg01	Neuanlage von Amphibienlaichgewässern - Anlage von Tümpeln und Kleingewässern <sup>2</sup>	1193
	sg02	Pflege von Gehölzbeständen an Stillgewässern - Stark auslichten <sup>2</sup>	1193
<sup>1</sup> Kartographisch nicht dargestellt: punktuelle Maßnahmen auf der Entwicklungsfläche der Gelbbauchunke			
<b>Artenschutzmaßnahmen in Wäldern für Grünes Besenmoos, Grünes Koboldmoos und Fledermausarten</b>			
	wa04	Maßnahmenpaket: Überführung in Dauerwald	1386
	wa05	Maßnahmenpaket: Förderung von Habitatstrukturen im Wald (Alt- und Totholz)	1381, 1386, 1308, 1323, 1324
	wa07	Langfristiger Umbau von Douglasien- und Fichtenforsten in Mischwald	1308, 1323, 1324
	sa01	Lokalisieren der Quartiere, Jagdbiotope und Funktionsbeziehungen von Kolonnen <sup>2</sup>	1308, 1323
<sup>2</sup> Kartographisch nicht dargestellt: großflächige Maßnahmen für Fledermausarten			

### FFH-Codes der Lebensraumtypen

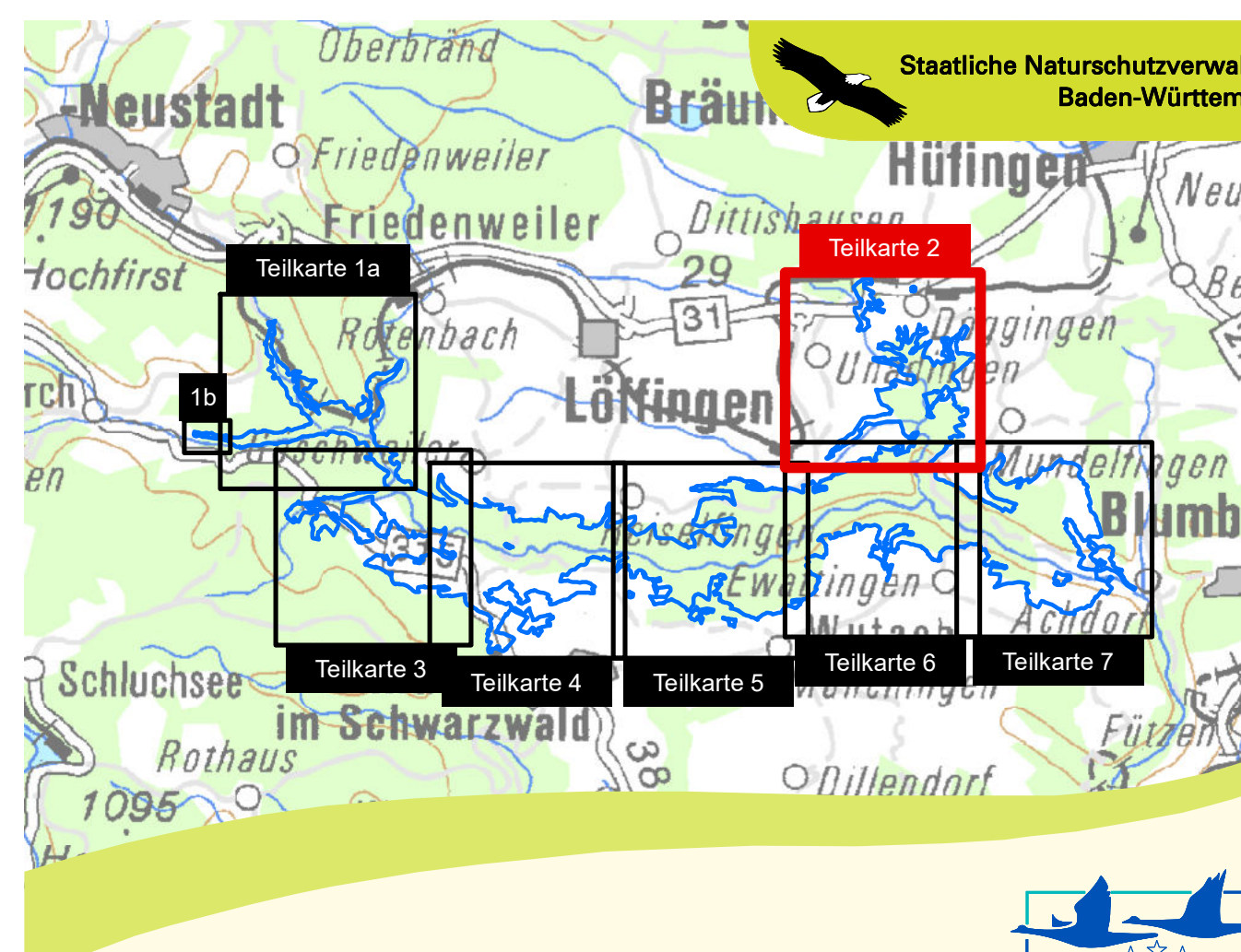
3150	Natürliche nährstoffreiche Seen
3260	Fließgewässer mit flutender Wasservegetation
4030	Trockene Heiden
6212	Submediterrane Halbtrockenrasen
6230	Antennariae Borstgrasrasen
6412	Pfeifengrassien auf bodensauren Standorten
6431	Feuchte Hochstaudenfluren, planar bis montan
6432	Subalpine und alpine Hochstaudenfluren
6510	Mageren Flachland-Mähwiesen
6520	Berg-Mähwiesen
7220	Kalkflughäfen
7230	Kalkliche Niedermoore
8150	Silberföhrenwälder
8160	Kalkschutthalden
8210	Kalkstein mit Felsspaltenvegetation
8220	Silberföhren mit Felsspaltenvegetation
8230	Pionierauen auf Silikatfelsklüften
8310	Höhlen und Balmen
9110	Hainbuchen-Buchenwälder
9130	Waldmeister-Buchenwälder
9150	Orchideen-Buchenwälder
9180	Schlichte und Hängenschichtwälder
91E0	Auenwälder mit Erle, Esche, Weide
91U0	Steppen-Kiefernwälder

### Erläuterung der Beschriftung

MA01	Maßnahmenkürzel
1-320001	Großbuchstaben = Erhaltungsmaßnahme
2-330011	Kleinbuchstaben = Entwicklungsmaßnahme
	Maßnahmenflächen-Nummer
	Bearbeiter:
	1 = Waldmeister
	2 = Pflanzmeister
WM01	Wiederherstellungsmaßnahme



Kartengrundlage: Topographische Karte (DK500), Orthophoto (DOP), Grafikdaten aus dem Amtlichen Liegenschaftskatastersystem ALKIS®  
 © Landesamt für Geoinformation und Landentwicklung Baden-Württemberg (LGL)  
 (www.lgl-bw.de) Az.: 2851.9-1/19



Managementplan für das FFH-Gebiet 8115-341 „Wutachschlucht“

Maßnahmenkarte Teilkarte 2

Bearbeiter: Tier- und Landschaftsökologie Dr. J. Deuschle  
 Gezeichnet: M. Sc. J. Maute  
 Gefertigt: 30.11.2020  
 Stand der Kartierung: 2016  
 Maßstab: 1:5.000