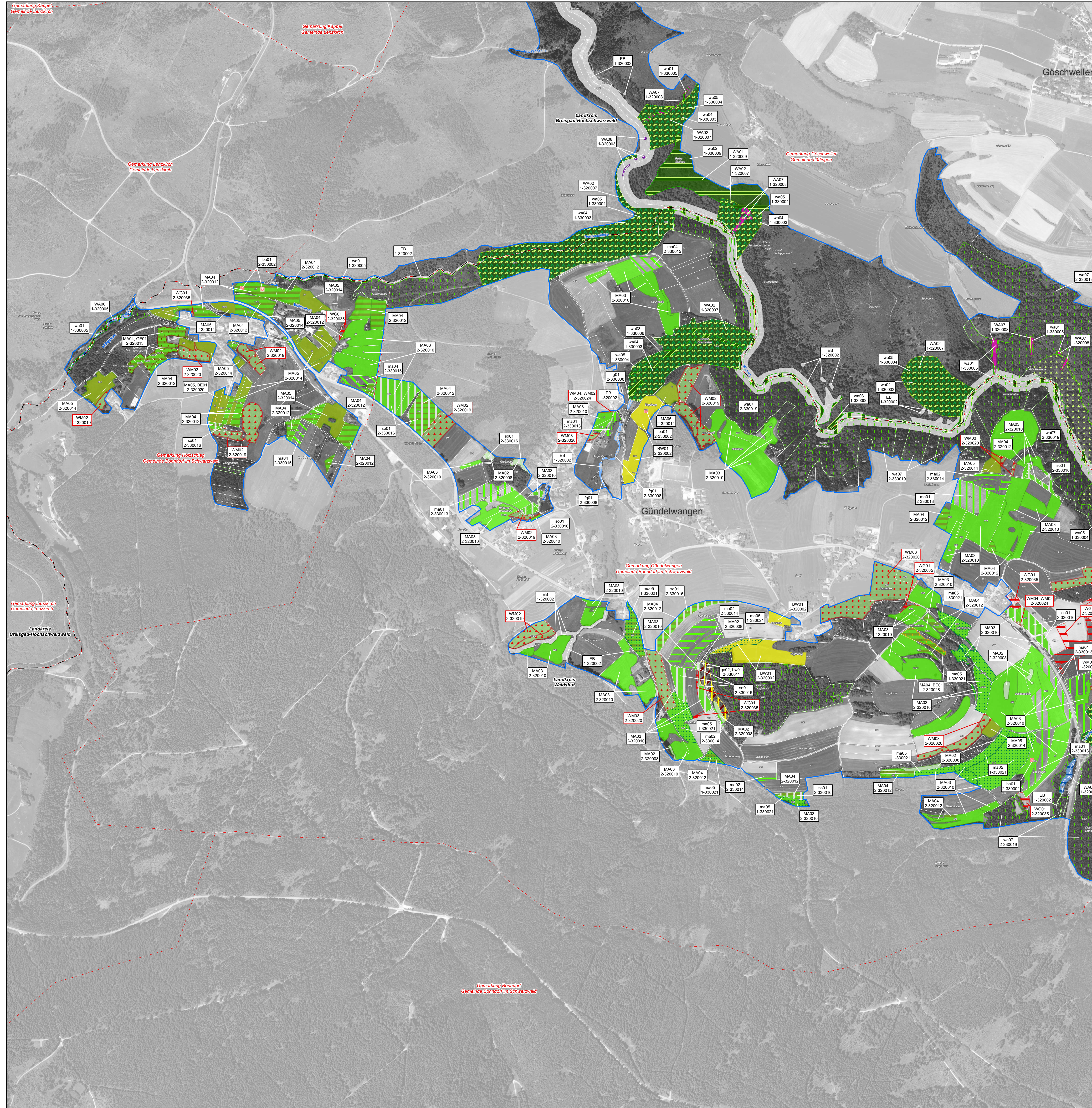


Natura 2000-Managementplan 8115-341 „Wutachschlucht“



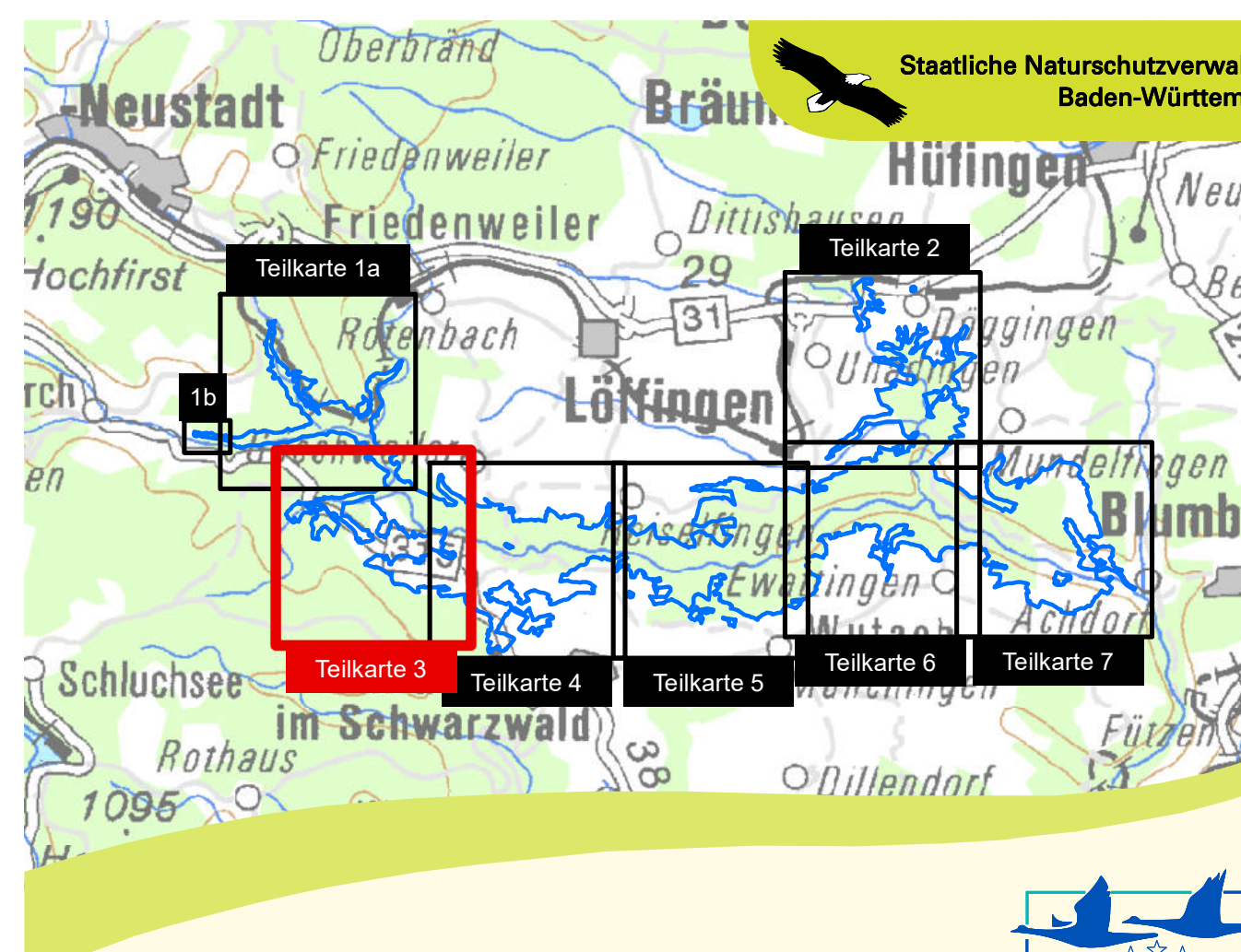
Empfehlungen für Erhaltungsmaßnahmen

Symbol	Kürzel	Erläuterung der Maßnahmen	FFH-Code	
			LRT	Art
Keine Maßnahmen				
	EB	Entwicklung beobachten, derzeit keine Maßnahmen	3150, 3260, 1163, 6431, 6432, 1096, 1193, 1306, 1323, 1324	
Maßnahmen im Waldverband				
■	WA01	Fortführung der Naturnahen Waldwirtschaft	9110, 9130, 9150, 9180, 9190, 91ED	1308 ¹ , 1323 ¹ , 1324 ¹ , 1386
■	WA04	Maßnahmenpaket: Besondere Waldpflege ¹	9110, 9130, 9150, 9180, 9190, 91ED	1308, 1323, 1324, 1386
■	WA03	Bildung von Bejagungsschwerpunkten	9110, 9130, 9150, 9180, 9190	1386
■	WA05	Wald- und Biotopflüge auf Sonderstandorten	9110	
■	WA07	Schonung von Quellbereichen bei der Waldwirtschaft	*7220	
■	WA08	Extensive Pflege von Stauden- und Quellbereichen	6431, *7220	
■	WA10	Vermeidung von Schnittgutablagerungen	*9180	
¹ Kartographisch nicht dargestellt: großflächige Maßnahmen für Fledermausarten sowie besondere Waldpflege innerhalb des NSG „Wutachschlucht“				
Maßnahmen an Fließgewässern und deren Begleitstrukturen				
■	MA01	Mahd mit Abräumen alle 3-5 Jahre, keine Düngung	6431	
■	BE01	Besucherlenkung und Regelung von Freizeleintritten	3260	
■	WA08	Gehölzpflege entlang von Fließgewässern	3260, 91ED	
Maßnahmen für Grünlandlebensraumtypen				
■	MA02	Einmal jährliche Mahd, keine Düngung ²	6212, *6230, 6410, 7230	
■	MA03	Ein- bis zweimal jährliche Mahd, angepasste Düngung ²	6510, 6520	
■	MA04	Ein- bis zweimal jährliche Mahd, vorerst keine Düngung ²	6510, 6520	
■	MA05	Zwei- bis dreimal jährliche Mahd, vorerst keine Düngung ²	6510, 6520	
■	WM01	Wiederherstellungsmaßnahme: Ein- bis zweimal jährliche Mahd, angepasste Düngung	6510, 6520	
■	WM02	Wiederherstellungsmaßnahme: Ein- bis zweimal jährliche Mahd, vorerst keine Düngung	6510, 6520	
■	WM03	Wiederherstellungsmaßnahme: Zwei- bis dreimal jährliche Mahd, vorerst keine Düngung	6510, 6520	
■	WM04	Wiederherstellungsmaßnahme: Beseitigung von Ablagerungen, Lagerstellen, Camping- und andere Freizeiteinrichtungen	6510, 6520	
■	WG01	Maßnahmen für Mähwiesen-Verlustflächen ohne oder nur mit geringem Wiederherstellungspotential	6510, 6520	
■	BW01	Angepasste Beweidung mit eingeschalteten Schritt	6510, 6520	
■	BW02	Angepasste Beweidung mit Weidenachpflege	4030, 6212, *6230	
■	BE01	Besucherlenkung und Regelung von Freizeleintritten	6212, 6510, 6520	
² Nach Rücksprache mit den Behörden ist ggf. auch eine angepasste Beweidung möglich.				
Maßnahmen für felsige Lebensraumtypen und Grünlandlebensraumtypen				
■	GE01	Zurückdrängen von Gehölzsukzession	4030, 6212, *6230, 6510, 6520, 6520, 8150	
Artenschutzmaßnahmen für Frauenschuh, Grünes Koboldmoos und Fledermausarten				
■	WA02	Belassen von Totholzanteilen	1386	
■	WA09	Waldpflege zur Sicherung des Frauenschuhvorkommens	1902	
■	WA1	Spezielle Artenschutzmaßnahme für Waldfledermausarten: Einschlag nur im Winter ²	1306, 1323, 1324	
■	SAG1	Spezielle Artenschutzmaßnahme: Sicherung des Wochenstubenquartiers in Döggingen bei Sanierungsarbeiten	1324	
■	SAG2	Spezielle Artenschutzmaßnahme: Sicherung von Winterquartieren gegen unbefugtes Betreten (nicht lagern)	1323, 1324	
² Kartographisch nicht dargestellt: großflächige Maßnahmen für Fledermausarten im FFH-Gebiet				
Empfehlungen für Entwicklungsmaßnahmen				
Symbol	Kürzel	Erläuterung der Maßnahmen	FFH-Code	
			LRT	Art
Maßnahmen im Waldverband				
■	wa01	Aufwertung von Waldbeständen	3260, *7220, 1308, *9180, 1323, *91ED	1324
■	wa02	Förderung von Weiß-Tannen Anteilen	9110, 9130	
■	wa03	Extensivierung von Waldflächen	9150, *9180, *91ED	1306 ¹ , 1324 ¹
■	wa06	Reduktion von Beschattung	8210, 8220	
■	ba01	Besucherlenkung auf trittempfindlichen Standorten	*7220, 9110	
¹ Kartographisch nicht dargestellt: großflächige Maßnahmen für Fledermausarten im FFH-Gebiet				
Maßnahmen für Grünlandlebensraumtypen sowie zur Neuschaffung von Mageren Flachland-Mähwiesen, Berg-Mähwiesen und Submediterrane Halbtrockenrasen				
■	ma01	Ein- bis zweimal jährliche Mahd, angepasste Düngung	6510, 6520	
■	ma02	Ein- bis zweimal jährliche Mahd, vorerst keine Düngung	6510, 6520	
■	ma03	Einmal jährliche Mahd, keine Düngung	6212, 7230	
■	ma04	Zwei- bis dreimalige Mahd, vorerst keine Düngung	6510, 6520	
■	ma05	Frühjahrsschnittgrasfucht	6510, 6520	
■	np01	Selektives Zurückdrängen bestimmter Arten – Neophytenbekämpfung	6520	
■	bw01	Angepasste Beweidung mit Weidenachpflege	4030, 6212, *6230	
■	ge01	Entwicklung eines lichten Streuobstbestands	6510	
■	ge02	Zurückdrängen von Gehölzsukzession – Verbuschung stark auslichten	4030, 6212, *6230	
■	ba01	Beseitigung von Ablagerungen (nicht lagern)	6212, 6510, 6520	
■	so01	Vermeidung und Beseitigung von Fahrspuren	6212, 6510, 6520	
■	so02	Einbringen von Samen typischer Mähwiesenarten	6510	
Maßnahmen an Stillgewässern, Fließgewässern und deren Begleitstrukturen				
■	np01	Selektives Zurückdrängen bestimmter Arten – Neophytenbekämpfung	3260, 6431, *91ED	
■	fg01	Gewässerentfernung – Extensivierung von Gewässerandstreifen	3150, 3260, 1337, 6431, *91ED	
Artenschutzmaßnahmen für Bachneunauge und Gropppe				
■	fg02	Wiederherstellung der Durchgängigkeit	1096, 1163	

Empfehlungen für Entwicklungsmaßnahmen (Fortsetzung)

Symbol	Kürzel	Erläuterung der Maßnahmen	FFH-Code	
			LRT	Art
Artenschutzmaßnahmen für Gelbbauchunke				
■	sg01	Neuanlage von Amphibienlebensräumen – Anlage von Tümpeln und Kleingewässern ²	1193	
■	sg02	Pflege von Gehölzbeständen an Stillgewässern – Stark auslichten ²	1193	
¹ Kartographisch nicht dargestellt: punktuelle Maßnahmen auf der Entwicklungfläche der Gelbbauchunke				
Artenschutzmaßnahmen in Wäldern für Grünes Besenmoos, Grünes Koboldmoos und Fledermausarten				
■	wa04	Maßnahmenpaket: Überführung in Dauerwald	1386	
■	wa05	Maßnahmenpaket: Förderung von Habitatstrukturen im Wald (Alt- und Totholz)	1381, 1386, 1308, 1323, 1324	
■	wa07	Langfristiger Umbau von Douglasien- und Fichtenforsten in Buchenwald	1308, 1323, 1324	
■	sa01	Lokalisieren der Quartiere, Jagdbiotope und Funktionsbeziehungen von Kolonnen ²	1308, 1323	
¹ Kartographisch nicht dargestellt: großflächige Maßnahmen für Fledermausarten				
FFH-Codes der Lebensraumtypen				
3150	Natürliche nährstoffreiche Seen			
3260	Fließgewässer mit lufdender Wasservegetation			
4030	Tropische Heiden			
6212	Submediterrane Halbtrockenrasen			
6230 ¹	Antennariae Borstgrasrasen			
6412	Pfeifengraswiesen auf bodensauren Standorten			
6432	Fauche Hochstaudenfluren, planar bis montan			
6433	Subalpine und alpine Hochstaudenfluren			
6510	Mageren Flachland-Mähwiesen			
6520	Berg-Mähwiesen			
7220 ¹	Kalkflughäfen			
7230	Kalkliche Niedermoor			
8150	Silikatstufhalden			
8160 ¹	Kalkstufhalden			
8210	Kalkstufen mit Felspflanzengesellschaften			
8220	Pionierstufen auf Silikatstufhalden			
8230	Höhlen und Balmen			
8310	Haarstrahlen-Buchenwälder			
9130	Waldmeister-Buchenwälder			
9150	Orchideen-Buchenwälder			
9180 ¹	Schlichte und Hängemischwälder			
91ED ¹	Auenwälder mit Erle, Esche, Weide			
9190	Steppen-Kiefernwälder			
1096	Bachneunauge (Lampetra planeri)			
1163	Gropppe (Cottus gobio)			
1193	Gelbbauchunke (Bombina variegata)			
1308	Mopsfledermaus (Barbastella barbastellus)			
1323	Bechsteinfledermaus (Myotis bechsteinii)			
1324	Großes Mausohr (Myotis myotis)			
1337	Biber (Castor fiber)			
1381	Grünes Besenmoos (Dicranum viride)			
1386	Grünes Koboldmoos (Buxbaumia viridis)			
1902	Frauenröhrling (Cypripedium calceolus)			
¹ = prioritäre Lebensraumtypen				
Erläuterung der Beschriftung				
MA01	Maßnahmenkürzel:			
1-320001	Großbuchstaben = Erhaltungsmaßnahme			
	Kleinschreibweisen = Entwicklungsmaßnahme			
	Maßnahmenflächen-Nummer			
	Bearbeiter:			
	1 = Waldmodell			
	2 = Flächensteller			
WM01	Wiederherstellungsmaßnahme			
2-320001				
Sonstiges				
■	Grenze des FFH-Gebiets			
■	Flurstücksgrenze			
■	Gemarkungsgrenze			
■	Kreisgrenze			
0 100 200 300 400 500 Meter				

Kartengrundlage: Topographische Karte (DK50), Orthophoto (DOP), Grafikdaten aus dem Amtlichen Liegenschaftskatasterinformationssystem ALIKIS® © Landesamt für Geoinformation und Landentwicklung Baden-Württemberg (LGL) (www.lgl-bw.de) Az.: 2851.9-119



Managementplan für das FFH-Gebiet 8115-341 „Wutachschlucht“

Maßnahmenkarte
Teilkarte 3

Bearbeiter: Tier- und Landschaftsökologie Dr. J. Deuschle
Gezeichnet: M. Sc. J. Maute
Geprüft: 30.11.2020
Stand der Kartierung: 2016
Maßstab: 1:5.000