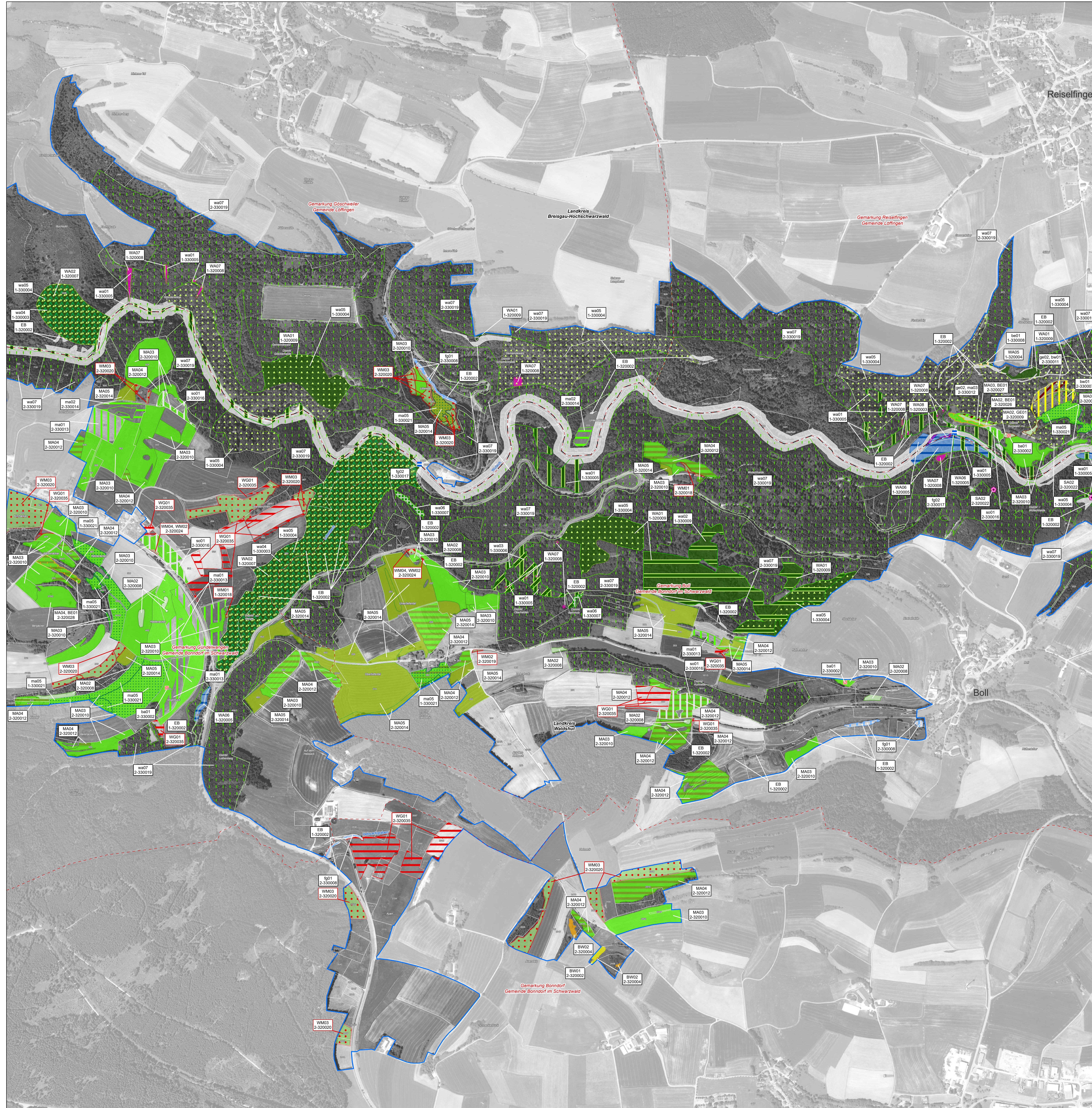


Natura 2000-Managementplan 8115-341 „Wutachschlucht“



Empfehlungen für Erhaltungsmaßnahmen

Symbol	Kürzel	Erläuterung der Maßnahmen	FFH-Code
			LRT Art
Keine Maßnahmen			
	EB	Entwicklung beobachten, derzeit keine Maßnahmen	3150, 3260, 1163, 6431, 6432, 1096, 1193, 1194, 1195, 1196, 1197, 1198, 1199, 1200, 1201, 1202, 1203, 1204, 1205, 1206, 1207, 1208, 1209, 1210, 1211, 1212, 1213, 1214, 1215, 1216, 1217, 1218, 1219, 1220

Symbol	Kürzel	Erläuterung der Maßnahmen	FFH-Code
			LRT Art
Maßnahmen im Waldverbund			
	WA01	Fortführung der Naturnahen Waldwirtschaft	9110, 9130, 9150, 9180, 9190, 9191, 9192, 9193, 9194, 9195, 9196, 9197, 9198, 9199, 9200, 9201, 9202, 9203, 9204, 9205, 9206, 9207, 9208, 9209, 9210, 9211, 9212, 9213, 9214, 9215, 9216, 9217, 9218, 9219, 9220
	WA04	Maßnahmenpaket: Besondere Waldpflege ¹	9110, 9130, 9150, 9180, 9190, 9191, 9192, 9193, 9194, 9195, 9196, 9197, 9198, 9199, 9200, 9201, 9202, 9203, 9204, 9205, 9206, 9207, 9208, 9209, 9210, 9211, 9212, 9213, 9214, 9215, 9216, 9217, 9218, 9219, 9220
	WA03	Bildung von Bejagungsschwerpunkten	9110, 9130, 9150, 9180, 9190, 9191, 9192, 9193, 9194, 9195, 9196, 9197, 9198, 9199, 9200, 9201, 9202, 9203, 9204, 9205, 9206, 9207, 9208, 9209, 9210, 9211, 9212, 9213, 9214, 9215, 9216, 9217, 9218, 9219, 9220
	WA05	Wald- und Biotopflüge auf Sonderstandorten	9110, 9130, 9150, 9180, 9190, 9191, 9192, 9193, 9194, 9195, 9196, 9197, 9198, 9199, 9200, 9201, 9202, 9203, 9204, 9205, 9206, 9207, 9208, 9209, 9210, 9211, 9212, 9213, 9214, 9215, 9216, 9217, 9218, 9219, 9220
	WA07	Schonung von Quellbereichen bei der Waldbewirtschaftung	*7220
	WA08	Extensive Pflege von Stauden- und Quellbereichen	6431, *7220
	WA10	Vermeidung von Schnittgutablagerungen	*9180

Symbol	Kürzel	Erläuterung der Maßnahmen	FFH-Code
			LRT Art
Maßnahmen an Fließgewässern und deren Begleitstrukturen			
	MA01	Mahd mit Abmähen alle 3 - 5 Jahre, keine Düngung	6431
	BE01	Besucherlenkung und Regelung von Freizeiteintritten	3260
	WA08	Gehölzpflege entlang von Fließgewässern	3260, *91E0

Symbol	Kürzel	Erläuterung der Maßnahmen	FFH-Code
			LRT Art
Maßnahmen für Grünlandlebensraumtypen			
	MA02	Einmal jährliche Mahd, keine Düngung ²	6212, *6230, 6410, 7230
	MA03	Ein- bis zweimal jährliche Mahd, angepasste Düngung ²	6510, 6520
	MA04	Ein- bis zweimal jährliche Mahd, vorerst keine Düngung ²	6510, 6520
	MA05	Zwei- bis dreimal jährliche Mahd, vorerst keine Düngung ²	6510, 6520
	VM01	Wiederstellungsmaßnahme: Ein- bis zweimal jährliche Mahd, angepasste Düngung	6510, 6520
	VM02	Wiederstellungsmaßnahme: Ein- bis zweimal jährliche Mahd, vorerst keine Düngung	6510, 6520
	VM03	Wiederstellungsmaßnahme: Zwei- bis dreimal jährliche Mahd, vorerst keine Düngung	6510, 6520
	VM04	Wiederstellungsmaßnahme: Beseitigung von Ablagerungen, Lagerstellen, Camping- und andere Freizeiteinrichtungen	6510, 6520
	WG01	Maßnahmen für Mähwiesen-Verlustflächen ohne oder nur mit geringem Wiederstellungspotential	6510, 6520
	BW01	Angepasste Beweidung mit eingeschalteten Schritt	6510, 6520
	BW02	Angepasste Beweidung mit Wiederschafherde	4030, 6212, *6230, 6520, 6520, 6520, 6520
	BE01	Besucherlenkung und Regelung von Freizeiteintritten	6212, 6510, 6520

Symbol	Kürzel	Erläuterung der Maßnahmen	FFH-Code
			LRT Art
Maßnahmen für felsige Lebensraumtypen und Grünlandlebensraumtypen			
	GE01	Zurückdrängen von Gehölzsukzession	4030, 6212, *6230, 6510, 6520, 6520, 6520, 6520

Symbol	Kürzel	Erläuterung der Maßnahmen	FFH-Code
			LRT Art
Artenschutzmaßnahmen für Frauenschuh, Grünes Koboldmoos und Fledermausarten			
	WA02	Belassen von Totholzanteilen	1386
	WA03	Waldpflege zur Sicherung des Frauenschuhvorkommens	1902
	WA01	Spezielle Artenschutzmaßnahmen für Fledermausarten: Einschlag nur im Winter ²	1306, 1308, 1323
	SAG1	Spezielle Artenschutzmaßnahme: Sicherung des Wochenstreuquartiers in Döggingen bei Sanierungsarbeiten	1324
	SAG2	Spezielle Artenschutzmaßnahme: Sicherung von Fledermaus-Winterquartieren gegen unbefugtes Betreten (nicht lagern)	1323, 1324

Empfehlungen für Entwicklungsmaßnahmen

Symbol	Kürzel	Erläuterung der Maßnahmen	FFH-Code
			LRT Art
Maßnahmen im Waldverbund			
	wa01	Aufwertung von Waldbeständen	3260, *7220, 1308, *9180, 1323, 1324
	wa02	Förderung von Weiß-Tannen Anteilen	9110, 9130
	wa03	Extensivierung von Waldflächen	9110, *9180, *9190, 1306, 1324
	wa06	Reduktion von Beschattung	8210, 8220
	be01	Besucherlenkung auf trittempfindlichen Standorten	*7220, 9110

Symbol	Kürzel	Erläuterung der Maßnahmen	FFH-Code
			LRT Art
Maßnahmen für Grünlandlebensraumtypen sowie zur Neuschaffung von Mageren Flachland-Mähwiesen, Berg-Mähwiesen und Submediterrane Halbtrockenrasen			
	ma01	Ein- bis zweimal jährliche Mahd, angepasste Düngung	6510, 6520
	ma02	Ein- bis zweimal jährliche Mahd, vorerst keine Düngung	6510, 6520
	ma03	Einmal jährliche Mahd, keine Düngung	6212, 7230
	ma04	Zwei- bis dreimalige Mahd, vorerst keine Düngung	6510, 6520
	ma05	Frühjahrschäufelschnitt	6510, 6520
	np01	Selektives Zurückdrängen bestimmter Arten - Neophytenbekämpfung	6520
	bw01	Angepasste Beweidung mit Wiederschafherde	4030, 6212, *6230
	ge01	Entwicklung eines lichten Streubestands	6510
	ge02	Zurückdrängen von Gehölzsukzession - Verbuschung stark auslichten	4030, 6212, *6230
	be01	Beseitigung von Ablagerungen (nicht lagern)	6212, 6510, 6520
	so01	Vermeidung und Beseitigung von Fahrspuren	6212, 6510, 6520
	so02	Einbringen von Samen typischer Mähwiesenarten	6510

Symbol	Kürzel	Erläuterung der Maßnahmen	FFH-Code
			LRT Art
Maßnahmen an Stillgewässern, Fließgewässern und deren Begleitstrukturen			
	fp01	Selektives Zurückdrängen bestimmter Arten - Neophytenbekämpfung	3260, 6431, *91E0
	fp02	Gewässerrastung - Extensivierung von Gewässerrandstreifen	3150, 3260, 1337, 6431, *91E0

Symbol	Kürzel	Erläuterung der Maßnahmen	FFH-Code
			LRT Art
Artenschutzmaßnahmen für Bachneunauge und Groppe			
	fg02	Wiederherstellung der Durchgängigkeit	1096, 1163

Empfehlungen für Entwicklungsmaßnahmen (Fortsetzung)

Symbol	Kürzel	Erläuterung der Maßnahmen	FFH-Code
			LRT Art
Artenschutzmaßnahmen für Gelbbauchunke			
	sg01	Neuanlage von Amphibielaichgewässern - Anlage von Tümpeln und Kleingewässern ²	1193
	sg02	Pflege von Gehölzbeständen an Stillgewässern - Stark auslichten ²	1193

Symbol	Kürzel	Erläuterung der Maßnahmen	FFH-Code
			LRT Art
Artenschutzmaßnahmen in Wäldern für Grünes Besenmoos, Grünes Koboldmoos und Fledermausarten			
	wa04	Maßnahmenpaket: Überführung in Dauerwald	1386
	wa05	Maßnahmenpaket: Förderung von Habitatstrukturen im Wald (Alt- und Totholz)	1381, 1386, 1308, 1323, 1324
	wa07	Längfristiger Umbau von Douglasien- und Fichtenforsten in Buchenwald	1308, 1323, 1324
	sa01	Lokalisieren der Quartiere, Jagdgebiete und Funktionsbeziehungen von Kolonnen ²	1308, 1323

FFH-Codes der Lebensraumtypen

- 3150 Natürliche nährstoffreiche Seen
- 3260 Fließgewässer mit flutender Wasservegetation
- 4030 Trockene Heiden
- 6212 Submediterrane Halbtrockenrasen
- 6230 Artenreiche Borstgrasrasen
- 6412 Pfeifengrasswiesen auf bodensauren Standorten
- 6432 Feuchte Hochstaudenfluren, planar bis montan
- 6433 Subalpine und alpine Hochstaudenfluren
- 6510 Mageres Flachland-Mähwiesen
- 6520 Berg-Mähwiesen
- 7220 Kalkflughäuser
- 7230 Kalkliche Niedermoore
- 8150 Silikatsteinhalden
- 8160 Kalksteinhalden
- 8210 Kalksteine mit Felspaltenvegetation
- 8220 Pflanzensau auf Silikatsteinhalden
- 8310 Höhlen und Balmen
- 9110 Haarmann-Buchenwälder
- 9130 Waldmeister-Buchenwälder
- 9150 Orchideen-Buchenwälder
- 9180* Schlichte und Hangmischwälder
- 9190* Auenwälder mit Erle, Esche, Weide
- 9191* Steppen-Kiefernwälder
- 9192

FFH-Codes der Tier- und Pflanzenarten

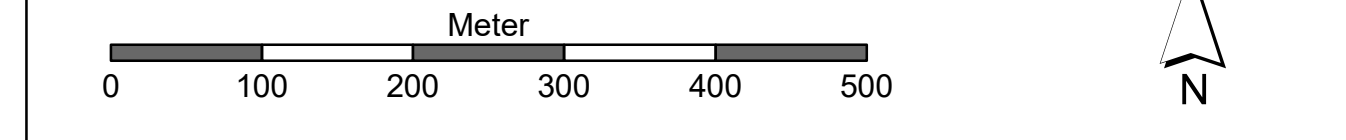
- 1096 Bachneunauge (Lampetra planeri)
- 1163 Groppe (Cottus gobio)
- 1193 Gelbbauchunke (Bombina variegata)
- 1308 Mopsfledermaus (Barbastella barbastellus)
- 1323 Bechsteinfledermaus (Myotis bechsteinii)
- 1324 Große Mausohr (Myotis myotis)
- 1337 Biber (Castor fiber)
- 1381 Grünes Besenmoos (Dicranum viride)
- 1386 Grünes Koboldmoos (Buxbaumia viridis)
- 1902 Frauenschuh (Cypripedium calceolus)

Erläuterung der Beschriftung

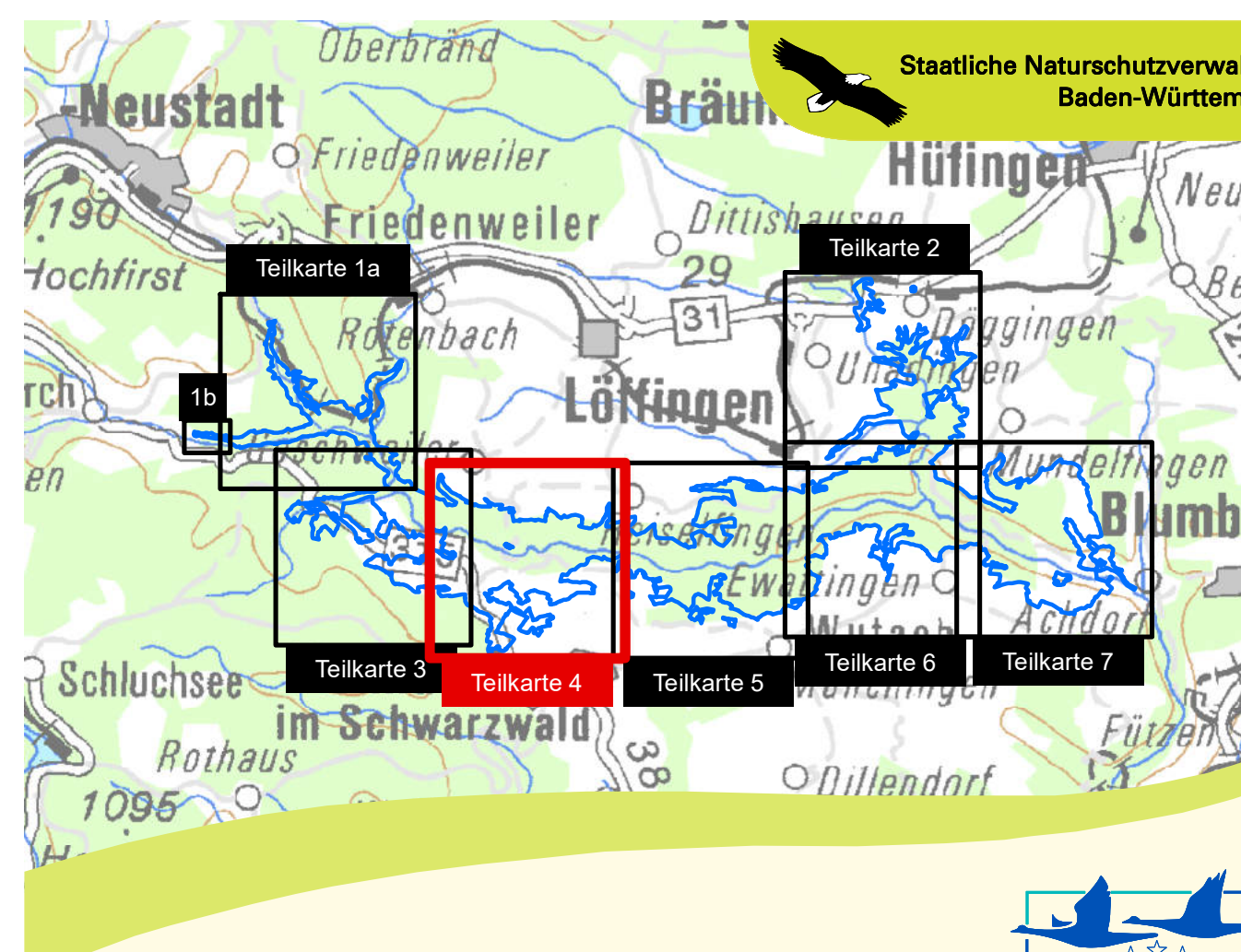
- MA01 Maßnahmenkürzel: Großbuchstaben = Erhaltungsmaßnahme, Kleinbuchstaben = Entwicklungsmaßnahme
- Maßnahmenflächen-Nummer
- BE01 Bearbeiter: 1 = Waldmodul, 2 = Flurwastler
- VM01 Wiederstellungsmaßnahme

Sonstiges

- Grenze des FFH-Gebietes
- Flurstücksgrenze
- Gemarkungsgrenze
- Kreisgrenze



Kartengrundlage: Topographische Karte (DK500), Orthophoto (DOP), Grafikdaten aus dem Amtlichen Liegenschaftskatasterinformationssystem ALIKIS® © Landesamt für Geoformation und Landentwicklung Baden-Württemberg (LGL) (www.lgl-bw.de) Az.: 2851.9-119



Managementplan für das FFH-Gebiet 8115-341 „Wutachschlucht“

Maßnahmenkarte
Teilkarte 4

Bearbeiter: Tier- und Landschaftsökologie Dr. J. Deuschle
Gezeichnet: M. Sc. J. Maute
Geprüft: 30.11.2020
Stand der Kartierung: 2016
Maßstab: 1:5.000