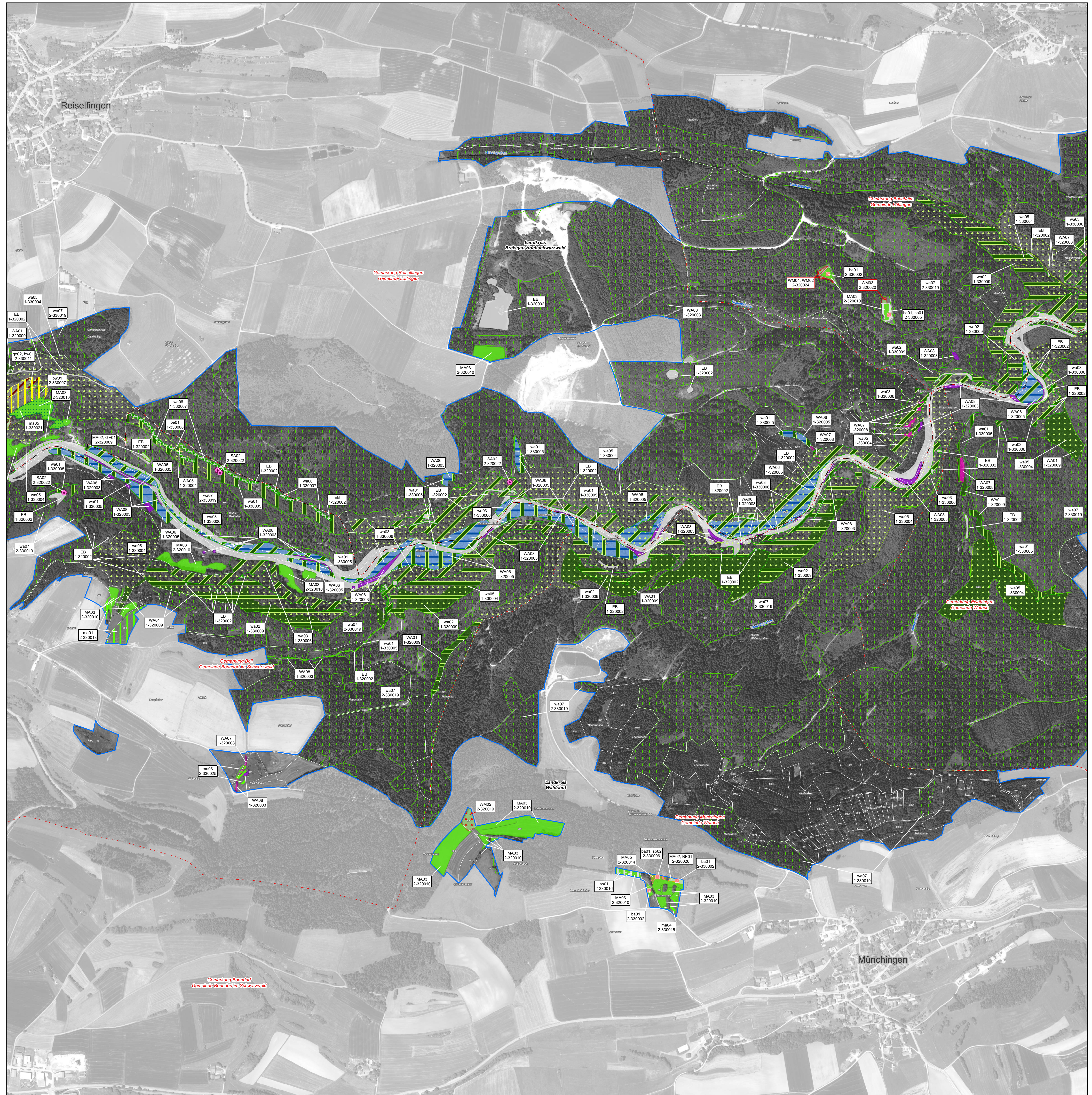


Natura 2000-Managementplan 8115-341 „Wutachschlucht“



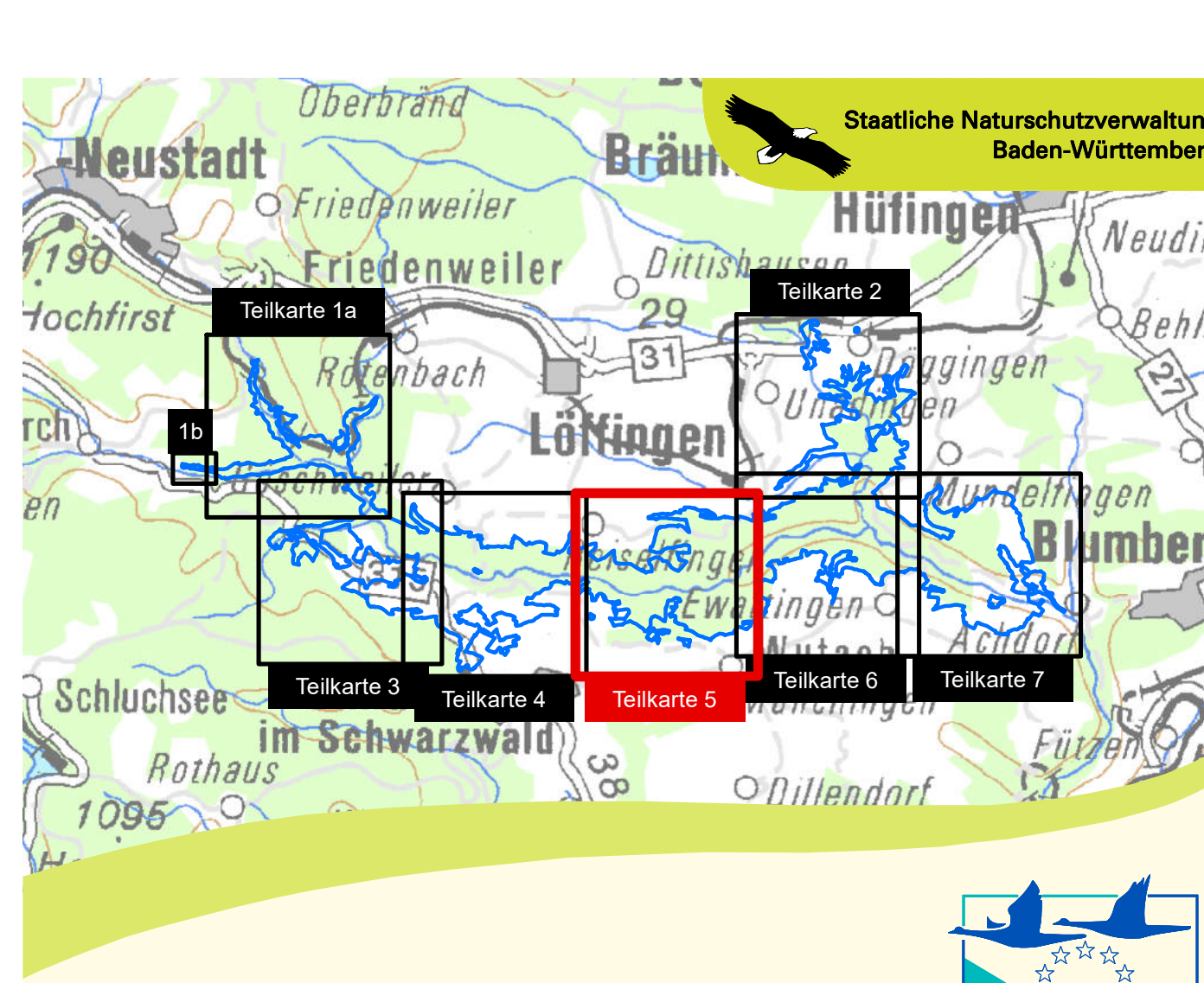
Empfehlungen für Erhaltungsmaßnahmen

Symbol	Kürzel	Erläuterung der Maßnahmen	FFH-Code	
			LRT	Art
Keine Maßnahmen				
EB	Entwicklung	Entwicklung beobachten, derzeit keine Maßnahmen	3150, 3260, 1163, 6431, 6432, 1096, 1163, 1308, 1323, 1324	
Maßnahmen im Waldverbund				
WA01	Fortführung	Fortführung der Naturnahen Waldwirtschaft	9110, 9130, 1308', 1323', 1324', 1386	
WA04	Maßnahmenpaket	Maßnahmenpaket: Besondere Waldpflege ¹	9110, 9130, 1323, 1324, 1386	
WA03	Bildung	Bildung von Bejagungsschwerpunkten	9110, 9130, 1386	
WA05	Wald- und Biotopflüge	Wald- und Biotopflüge auf Sonderstandorten	9110	
WA07	Schonung	Schonung von Quellbereichen bei der Waldwirtschaft	*7220	
WA08	Extensive Pflege	Extensive Pflege von Stauden- und Quellbereichen	6431, *7220	
WA10	Vermiedung	Vermiedung von Schnittgutablagerungen	*9180	
Maßnahmen an Fließgewässern und deren Begleitstrukturen				
BE01	Besucherlenkung	Besucherlenkung und Regelung von Freizeiteintritten	3260	
WA08	Gehölzpflege	Gehölzpflege entlang von Fließgewässern	3260, *91E0	
Maßnahmen für Grünlandlebensraumtypen				
MA01	Einmal jährliche Mahd	Einmal jährliche Mahd, keine Düngung ²	6212, *6230, 6410, 7230	
MA03	Ein- bis zweimal jährliche Mahd	Ein- bis zweimal jährliche Mahd, angepasste Düngung ²	6510, 6520	
MA04	Ein- bis zweimal jährliche Mahd	Ein- bis zweimal jährliche Mahd, vorerst keine Düngung ²	6510, 6520	
MA05	Zwei- bis dreimal jährliche Mahd	Zwei- bis dreimal jährliche Mahd, vorerst keine Düngung ²	6510, 6520	
VM01	Wiederherstellungsmaßnahme	Wiederherstellungsmaßnahme: Ein- bis zweimal jährliche Mahd, vorerst keine Düngung	6510, 6520	
VM02	Wiederherstellungsmaßnahme	Wiederherstellungsmaßnahme: Ein bis zweimal jährliche Mahd, vorerst keine Düngung	6510, 6520	
VM03	Wiederherstellungsmaßnahme	Wiederherstellungsmaßnahme: Zwei- bis dreimal jährliche Mahd, vorerst keine Düngung	6510, 6520	
VM04	Wiederherstellungsmaßnahme	Wiederherstellungsmaßnahme: Beseitigung von Ablagerungen, Lagerstellen, Camping- und andere Freizeiteinrichtungen	6510, 6520	
VG01	Maßnahmen	Maßnahmen für Mähwiesen-Verlustflächen ohne oder nur mit geringem Wiederherstellungspotential	6510, 6520	
BW01	Angepasste Beweidung	Angepasste Beweidung mit eingeschaltetem Schnitt	6510, 6520	
BW02	Angepasste Beweidung	Angepasste Beweidung mit Weidenachpflege	4030, 6212, *6230, *6232	
BE01	Besucherlenkung	Besucherlenkung und Regelung von Freizeiteintritten	6212, 6510, 6520	
Maßnahmen für felsige Lebensraumtypen und Grünlandlebensraumtypen				
GE01	Zurückdrängen	Zurückdrängen von Gehölzsukzession	4030, 6212, *6230, 6510, 6520, 6520, 8150	
Artenschutzmaßnahmen für Frauenschuh, Grünes Koboldmoos und Fiedermäusenarten				
WA02	Belassen	Belassen von Totholzanteilen	1386	
WA09	Waldpflege	Waldpflege zur Sicherung des Frauenschuhvorkommens	1902	
WA11	Spezielle Artenschutzmaßnahmen	Spezielle Artenschutzmaßnahmen für Waldfledermausarten: Einschlag nur im Winter ³	1308, 1323, 1324	
SA01	Spezielle Artenschutzmaßnahmen	Spezielle Artenschutzmaßnahmen: Sicherung des Wochenstubenquartiers in Dödingen bei Sanierungsarbeiten	1324	
SA02	Spezielle Artenschutzmaßnahmen	Spezielle Artenschutzmaßnahmen: Sicherung von Fiedermäusen-Winterquartieren gegen unbelüftetes Betreten (nicht lagern)	1323, 1324	
Empfehlungen für Entwicklungsmaßnahmen				
Symbol	Kürzel	Erläuterung der Maßnahmen	FFH-Code	
			LRT	Art
Maßnahmen im Waldverbund				
wa01	Aufwertung	Aufwertung von Waldbeständen	3260, *7220, 1308, *9180, 1323, *91E0	
wa02	Förderung	Förderung von Weiß-Tannen Anteilen	9110, 9130	
wa03	Extensivierung	Extensivierung von Waldflächen	9150, *9180, 1306', 1324', 1324"	
wa06	Reduktion	Reduktion von Beschattung	8210, 8220	
ba01	Besucherlenkung	Besucherlenkung auf trittempfindlichen Standorten	*7220, 9110	
Maßnahmen für Grünlandlebensraumtypen sowie zur Neuschaffung von Mageren Flachland-Mähwiesen, Berg-Mähwiesen und Submediterrane Halbtrockenrasen				
ma01	Ein- bis zweimal jährliche Mahd	Ein- bis zweimal jährliche Mahd, angepasste Düngung	6510, 6520	
ma02	Ein- bis zweimal jährliche Mahd	Ein- bis zweimal jährliche Mahd, vorerst keine Düngung	6510, 6520	
ma03	Einmal jährliche Mahd	Einmal jährliche Mahd, keine Düngung	6212, 7230	
ma04	Zwei- bis dreimal jährliche Mahd	Zwei- bis dreimal jährliche Mahd, vorerst keine Düngung	6510, 6520	
ma05	Frühjahrschnittschritt	Frühjahrschnittschritt	6510, 6520	
fp01	Selektives Zurückdrängen	Selektives Zurückdrängen bestimmter Arten – Neophytenbekämpfung	6520	
bw01	Angepasste Beweidung	Angepasste Beweidung mit Weidenachpflege	4030, 6212, *6230	
ge01	Zurückdrängen	Zurückdrängen von Gehölzsukzession - Verbuchung stark auslichten	4030, 6212, *6230	
be01	Beseitigung	Beseitigung von Ablagerungen (nicht lagern)	6212, 6510, 6520	
sa01	Vermüdung	Vermüdung und Beseitigung von Fahrspuren	6212, 6510, 6520	
sa02	Einbringen	Einbringen von Samen typischer Mähwiesenarten	6510	
Maßnahmen an Stillgewässern, Fließgewässern und deren Begleitstrukturen				
fp01	Selektives Zurückdrängen	Selektives Zurückdrängen bestimmter Arten – Neophytenbekämpfung	3260, 6431, *91E0	
fg01	Gewässerunterhaltung	Gewässerunterhaltung - Extensivierung von Gewässerandstrahlen	3150, 3260, 1337, 6431, *91E0	
Artenschutzmaßnahmen für Bachneunauge und Gropper				
fg02	Wiederherstellung	Wiederherstellung der Durchgängigkeit	1096, 1163	

Empfehlungen für Entwicklungsmaßnahmen (Fortsetzung)

Symbol	Kürzel	Erläuterung der Maßnahmen	FFH-Code	
			LRT	Art
Artenschutzmaßnahmen für Gebälchunke				
sg01	Neuanlage	Neuanlage von Amphibienschlammwässern - Anlage von Tümpeln und Kleingewässern ⁴	1193	
sg02	Pflege	Pflege von Gehölzbeständen an Stillgewässern - Stark auslichten ⁵	1193	
Artenschutzmaßnahmen in Wäldern für Grünes Besenmoos, Grünes Koboldmoos und Fiedermäusenarten				
wa04	Maßnahmenpaket	Maßnahmenpaket: Überführung in Dauerwald	1386	
wa05	Maßnahmenpaket	Maßnahmenpaket: Förderung von Habitatstrukturen im Wald (Alt- und Totholz)	1381, 1386, 1308, 1323, 1324	
wa07	Längfristiger Umbau	Längfristiger Umbau von Douglasien- und Fichtenforsten in Buchenwald	1308, 1323, 1324	
sa01	Spezielle Artenschutzmaßnahmen	Spezielle Artenschutzmaßnahmen: Lokalisieren der Quartiere, Jagdgebiete und Funktionsbeziehungen von Kolonnen ⁶	1308, 1323	
FFH-Codes der Lebensraumtypen				
3150	Natürliche nährstoffreiche Seen			
3260	Fließgewässer mit ruderaler Wasservegetation			
4030	Trockene Heiden			
6212	Submediterrane Halbtrockenrasen			
6510	Arteneiche Bestockungen			
6520	Pfeifengrassien auf bodensauren Standorten			
6412	Fauche Hochtaidenforsten, planar bis montan			
6432	Subalpine und alpine Hochtaidenforsten			
6510	Mageren Flachland-Mähwiesen			
6520	Berg-Mähwiesen			
7220	Kalkflughäuser			
7230	Kaltnährliche Niedermoore			
8150	Silberföhrenwälder			
8160	Kalkschutthalden			
8210	Kalkfelsen mit Felspaltenvegetation			
8220	Pionierauen auf Silikatklüften			
8310	Höhlen und Bänne			
9110	Hainsimms-Buchenwälder			
9130	Waldmeister-Buchenwälder			
9150	Orchideen-Buchenwälder			
9180	Schlichte- und Hängebirchweiden			
91E0	Auenwälder mit Erle, Esche, Weide			
91U0	Steppen-Kiefernwälder			
FFH-Codes der Tier- und Pflanzenarten				
1096	Bachneunauge (Lampetra planeri)			
1163	Gropper (Cottus gobio)			
1193	Gebälchunke (Bombina variegata)			
1308	Mopsfledermaus (Barbastelle barbastellus)			
1323	Bechsteinfledermaus (Myotis bechsteinii)			
1324	Große Mausohr (Myotis myotis)			
1381	Biber (Castor fiber)			
1386	Grünes Besenmoos (Dicranum viride)			
1386	Grünes Koboldmoos (Buxbaumia viridis)			
1902	Frauenstich (Cypripedium calceolus)			
* = prioritäre Lebensraumtypen				
Erläuterung der Beschriftung				
MA01	Maßnahmenkürzel			
1-320001	Großbuchstaben = Erhaltungsmaßnahme			
1-320002	Kleinbuchstaben = Entwicklungsmaßnahme			
1-320003	Maßnahmenflächen-Nummer			
Bearbeiter: 1 = Waldmodul 2 = Flurmeister 3 = Wiederherstellungsmaßnahme				
Sonstiges				
—		Grenze des FFH-Gebiets		
- - -		Flurstücksgrenze		
- · - · -		Gemarkungsgrenze		
⊕		Kreisgrenze		
0 100 200 300 400 500 Meter				

Kartengrundlage: Topographische Karte (DK1000), Orthophoto (DOP), Grafikdaten aus dem Amtlichen Liegenschaftskatasterinformationssystem ALKIS® © Landesamt für Geoinformation und Landentwicklung Baden-Württemberg (LGL) (www.lgl.bw.de) Az.: 2851.8-119



Managementplan für das FFH-Gebiet 8115-341 „Wutachschlucht“

Maßnahmenkarte
Teilkarte 5

Bearbeiter: Tier- und Landschaftsökologie Dr. J. Deuschle
Gezeichnet: M. Sc. J. Maute
Gefertig: 30.11.2020
Stand der Kartierung: 2016
Maßstab: 1:5.000