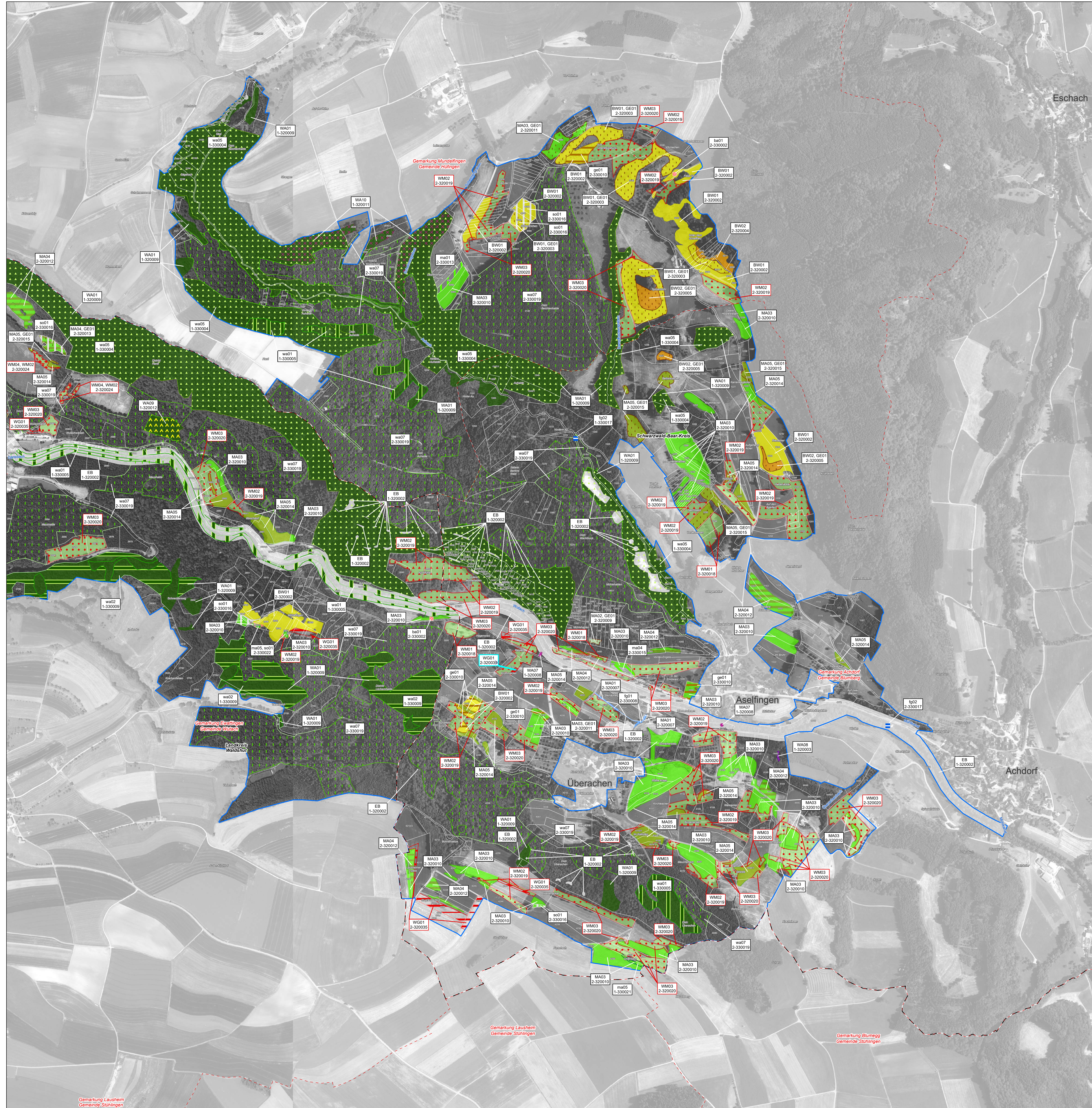


Natura 2000-Managementplan 8115-341 „Wutachschlucht“



Empfehlungen für Erhaltungsmaßnahmen

Symbol	Kürzel	Erläuterung der Maßnahmen	FFH-Code	
			LRT	Art
Keine Maßnahmen				
	EB	Entwicklung beobachten, derzeit keine Maßnahmen	3150, 3260, 1163, 6431, 6432, 1096, 1193, 1510, 1610, 6210, 6220, 6230, 8310, *91E0	

Maßnahmen im Waldverband

WA01	Fortführung der Naturnahen Waldwirtschaft	9110, 9130, 1308 ¹ , 1324 ¹ , 1386 ¹ , *91E0
WA04	Maßnahmenpaket: Besondere Waldpflege ¹	9110, 9130, 1308, 1324, 1386, *91E0
WA03	Bildung von Bejagungsschwerpunkten	9110, 9130, 9150, *9180, 9190, 919D
WA05	Wald- und Biotopflüge auf Sonderstandorten	9110
WA07	Schonung von Quellbereichen bei der Waldwirtschaft	*7220
WA08	Extensive Pflege von Stauden- und Quellbereichen	6431, *7220
WA10	Verminderung von Schnittgutablagen	*9180

Maßnahmen an Fließgewässern und deren Begleitstrukturen

BE01	Mahd mit Abräumen alle 3-5 Jahre, keine Düngung	6431
BE01	Besucherlenkung und Regelung von Freizeiteinzugungen	3260
WA08	Gehölzpflege entlang von Fließgewässern	3260, *91E0

Maßnahmen für Grünlandlebensraumtypen

MA02	Einmal jährliche Mahd, keine Düngung ²	6212, *6230, 6410, 7230
MA03	Ein- bis zweimal jährliche Mahd, angepasste Düngung ²	6510, 6520
MA04	Ein- bis zweimal jährliche Mahd, vorerst keine Düngung ²	6510, 6520
MA05	Zwei- bis dreimal jährliche Mahd, vorerst keine Düngung ²	6510, 6520
WM01	Wiederherstellungsmaßnahme: Ein- bis zweimal jährliche Mahd, angepasste Düngung	6510, 6520
WM02	Wiederherstellungsmaßnahme: Ein bis zweimal jährliche Mahd, vorerst keine Düngung	6510, 6520
WM03	Wiederherstellungsmaßnahme: Zwei- bis dreimal jährliche Mahd, vorerst keine Düngung	6510, 6520
WM04	Wiederherstellungsmaßnahme: Beseitigung von Ablagerungen, Lagerstellen, Camping- und andere Freizeiteinrichtungen	6510, 6520
WG01	Maßnahmen für Mähwiesen-Verlustflächen ohne oder nur mit geringem Wiederherstellungspotential	6510, 6520
BW01	Angepasste Beweidung mit eingeschalteten Schritt	6510, 6520
BW02	Angepasste Beweidung mit Weidenachpflege	4030, 6212, *6230
BE01	Besucherlenkung und Regelung von Freizeiteinzugungen	6212, 6510, 6520

Maßnahmen für felsige Lebensraumtypen und Grünlandlebensraumtypen

GE01	Zurückdrängen von Gehölzsukzession	4030, 6212, *6230, 6510, 6520, 6520, 8150
------	------------------------------------	---

Artenschutzmaßnahmen für Frauenschuh, Grünes Koboldmoos und Fledermausarten

WA02	Belassen von Totholzanteilen	1386
WA09	Waldpflege zur Sicherung des Frauenschuhvorkommens	1902
WA11	Spezielle Artenschutzmaßnahme für Waldfledermausarten: Einschlag nur im Winter ²	1308, 1323, 1324
SA01	Spezielle Artenschutzmaßnahme: Sicherung des Wochenstubenquartiers in Döggingen bei Sanierungsarbeiten	1324
SA02	Spezielle Artenschutzmaßnahme: Sicherung von Fledermaus-Winterquartieren gegen unbefugtes Betreten (nicht lagern)	1323, 1324

Empfehlungen für Entwicklungsmaßnahmen

Symbol	Kürzel	Erläuterung der Maßnahmen	FFH-Code	
			LRT	Art
Maßnahmen im Waldverband				
wa01	Aufwertung von Waldbeständen	3260, *7220, 1308, *9180, 1323, 1324		
wa02	Förderung von Weiß-Tannen Anteilen	9110, 9130		
wa03	Extensivierung von Waldflächen	9150, *9180, *91E0		
wa06	Reduktion von Beschattung	8210, 8220		
be01	Besucherlenkung auf trittempfindlichen Standorten	*7220, 9110		

Maßnahmen für Grünlandlebensraumtypen sowie zur Neuschaffung von Mageren Flachland-Mähwiesen, Berg-Mähwiesen und Submediterrane Halbtrockenrasen

ma01	Ein- bis zweimal jährliche Mahd, angepasste Düngung	6510, 6520
ma02	Ein- bis zweimal jährliche Mahd, vorerst keine Düngung	6510, 6520
ma03	Einmal jährliche Mahd, keine Düngung	6212, 7230
ma04	Zwei- bis dreimal jährliche Mahd, vorerst keine Düngung	6510, 6520
ma05	Frühjahrschnitt	6510, 6520
np01	Selektives Zurückdrängen bestimmter Arten – Neophytenbekämpfung	6520
bw01	Angepasste Beweidung mit Weidenachpflege	4030, 6212, *6230
ge01	Entwicklung eines lichten Streubestandes	6510
ge02	Zurückdrängen von Gehölzsukzession – Verbuchung stark auslichten	4030, 6212, *6230
be01	Beseitigung von Ablagerungen (nicht lagern)	6212, 6510, 6520
so01	Verminderung und Beseitigung von Fahrspuren	6212, 6510, 6520
so02	Einbringen von Samen typischer Mähwiesenarten	6510

Maßnahmen an Stillgewässern, Fließgewässern und deren Begleitstrukturen

fg01	Selektives Zurückdrängen bestimmter Arten – Neophytenbekämpfung	3260, 6431, *91E0
fg01	Gewässerunterhaltung – Extensivierung von Gewässerandstreifen	3150, 3260, 1337, 6431, *91E0

Artenschutzmaßnahmen für Bachneunauge und Gropppe

fg02	Wiederherstellung der Durchgängigkeit	1096, 1163
------	---------------------------------------	------------

Empfehlungen für Entwicklungsmaßnahmen (Fortsetzung)

Symbol	Kürzel	Erläuterung der Maßnahmen	FFH-Code	
			LRT	Art
Artenschutzmaßnahmen für Gelbbauchunke				
sg01	Neuanlage von Amphibientaichgewässern – Anlage von Tümpeln und Kleingewässern ¹	3150, 3260, 1163, 6431, 6432, 1096, 1193, 1510, 1610, 6210, 6220, 6230, 8310, *91E0		1193
sg02	Pflege von Gehölzbeständen an Stillgewässern – Stark auslichten ¹			1193

Artenschutzmaßnahmen in Wäldern für Grünes Besenmoos, Grünes Koboldmoos und Fledermausarten

wa04	Maßnahmenpaket: Überführung in Dauerwald	1386
wa05	Maßnahmenpaket: Förderung von Habitatstrukturen im Wald (Alt- und Totholz)	1381, 1386, 1308, 1323, 1324
wa07	Längfristiger Umbau von Douglasien- und Fichtenforsten in Mischwald	1308, 1323, 1324
sa01	Lokalisieren der Quartiere, Jagdbiotope und Funktionsbeziehungen von Kolonnen ¹	1308, 1323

FFH-Codes der Lebensraumtypen

- 3150 Natürliche nährstoffreiche Seen
- 3260 Fließgewässer mit flutender Wasservegetation
- 4030 Trockene Heiden
- 6212 Submediterrane Halbtrockenrasen
- 6230* Artenreiche Borstgrasrasen
- 6412 Pfeifengraswiesen auf bodennahen Standorten
- 6432 Feuchte Hochlandfennturen, planar bis montan
- 6433 Subalpine und alpine Hochlandfennturen
- 6510 Mageren Flachland-Mähwiesen
- 6520 Berg-Mähwiesen
- 7220* Kalkflurgras
- 7230 Kalkflurgras
- 8150 Silikatflehden
- 8210 Kalkschutthalden
- 8220 Kalkfelsen mit Felsspaltenvegetation
- 8230 Pflanzengesellschaften auf Silikatflehden
- 8310 Höhlen und Balmen
- 9110 Haarmoss-Buchenwälder
- 9130 Waldmeister-Buchenwälder
- 9150 Orchideen-Buchenwälder
- 9180* Schlichte und Hangmischwälder
- 9190* Auenwälder mit Erle, Esche, Weide
- 919D Steppen-Kiefernwälder

FFH-Codes der Tier- und Pflanzenarten

- 1096 Bachneunauge (Lampetra planeri)
- 1163 Gropppe (Cottus gobio)
- 1193 Gelbbauchunke (Bombina variegata)
- 1308 Mopsfledermaus (Barbastella barbastellus)
- 1323 Bechsteinfledermaus (Myotis bechsteinii)
- 1324 Großes Mausohr (Myotis myotis)
- 1337 Biber (Castor fiber)
- 1381 Grünes Besenmoos (Dicranum viride)
- 1386 Grünes Koboldmoos (Buxbaumia viridis)
- 1902 Frauenschuh (Cypripedium calceolus)

* = prioritäre Lebensraumtypen

Erläuterung der Beschriftung

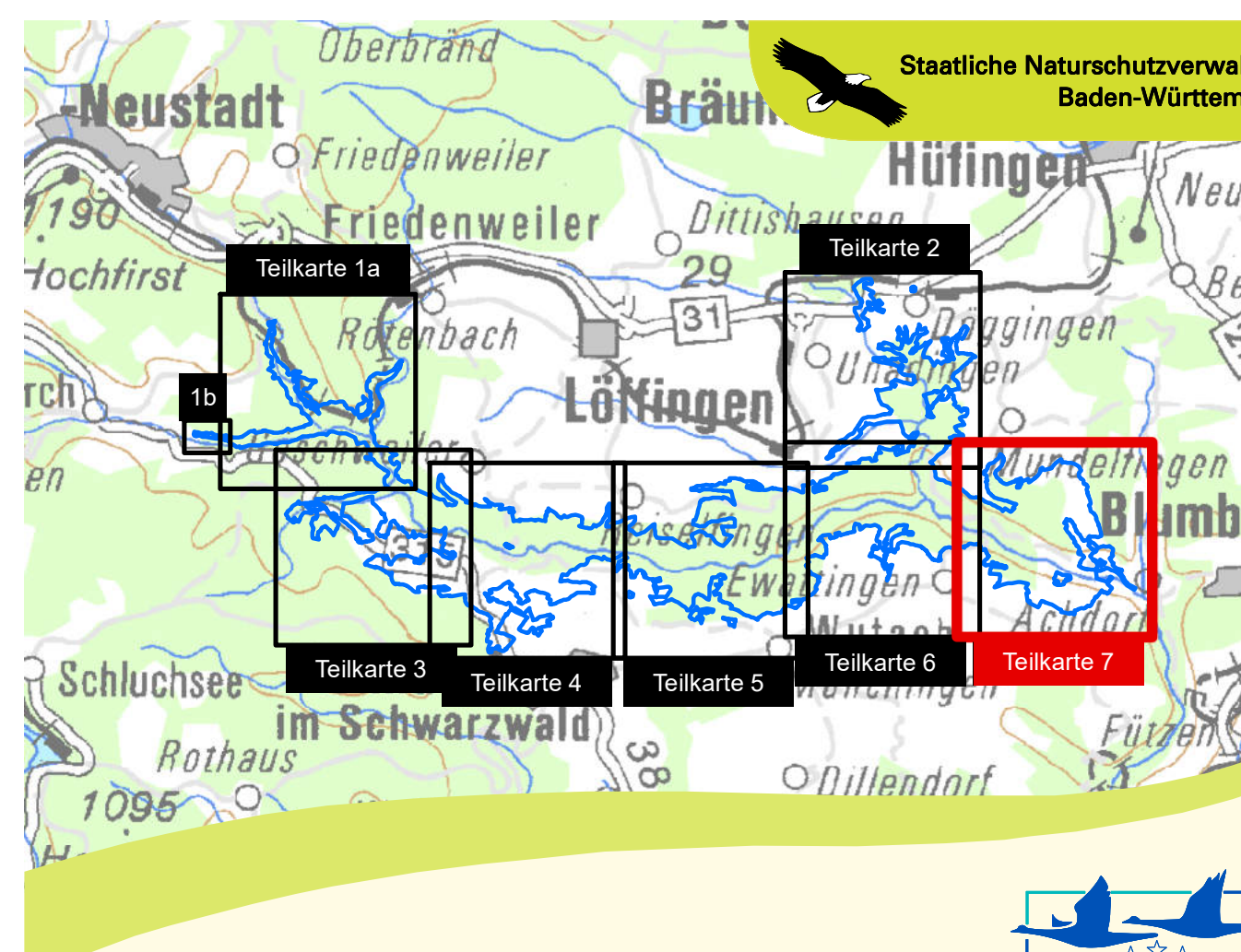
- MA01 Maßnahmekürzel: Großbuchstaben = Erhaltungsmaßnahme, Kleinbuchstaben = Entwicklungsmaßnahme
- 1 = Waldmodul, 2 = Flurstück
- BE01 Bearbeiter
- 1 = Waldmodul, 2 = Flurstück
- WM01 Wiederherstellungsmaßnahme

Sonstiges

- Grenze des FFH-Gebiets
- Flurstücksgrenze
- Gemarkungsgrenze
- Kreisgrenze

Kartengrundlage:

Topographische Karte (DK50), Orthophoto (DOP), Grafikdaten aus dem Amtlichen Liegenschaftskatasterinformationssystem ALKIS® © Landesamt für Geoinformation und Landentwicklung Baden-Württemberg (LGL) (www.lgl-bw.de) Az.: 2851.8-119



Managementplan für das FFH-Gebiet 8115-341 „Wutachschlucht“

Maßnahmenkarte Teilkarte 7

Bearbeiter: Tier- und Landschaftsökologie Dr. J. Deuschle
Gezeichnet: M. Sc. J. Maute
Geprüft: 30.11.2020
Stand der Kartierung: 2016
Maßstab: 1:5.000