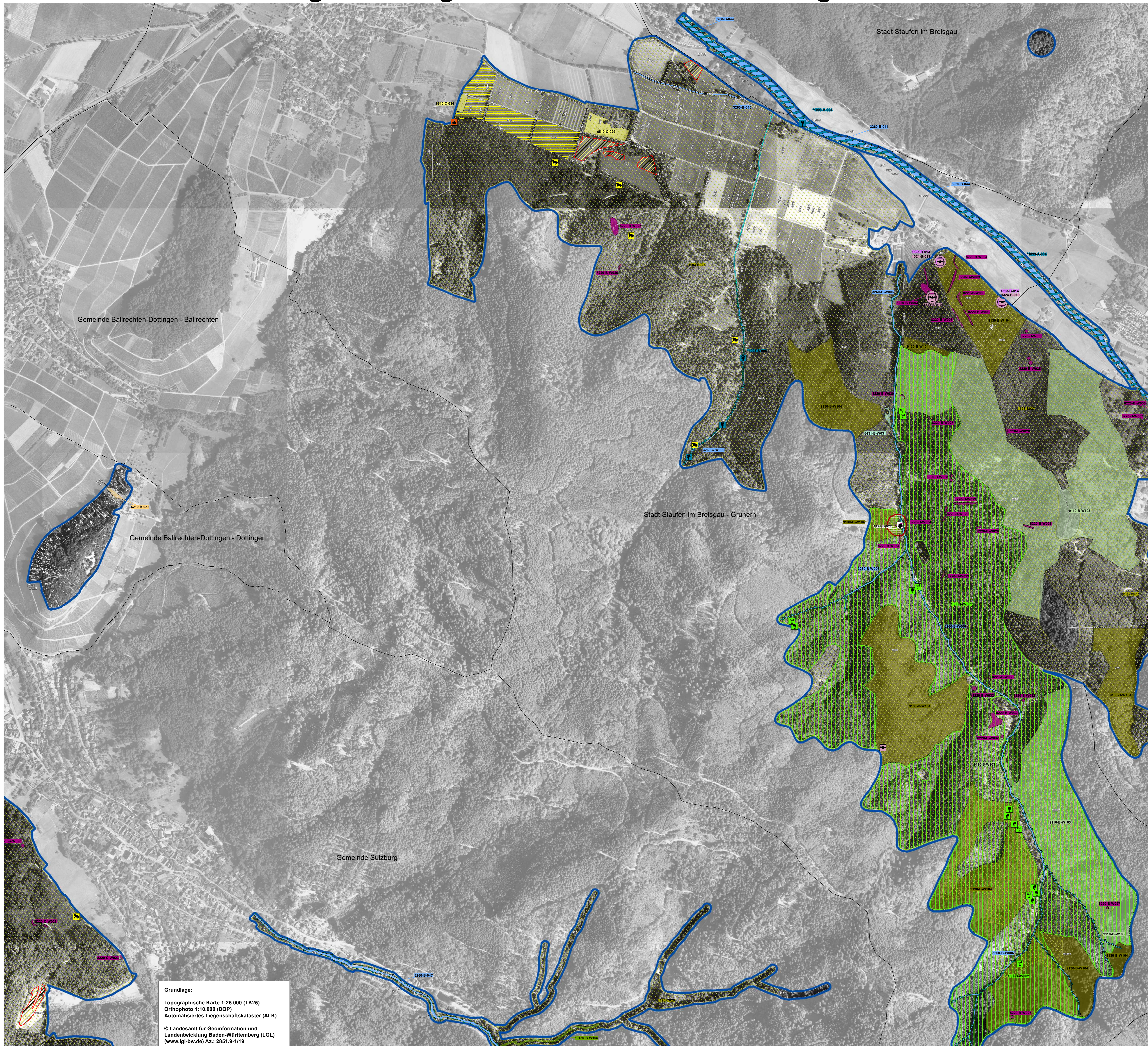


Natura 2000 MaP "Markgräfler Hügelland mit Schwarzwaldhängen"



Legende

Lebensraumtypen - Bestand und Erhaltungsziele

Erhaltung der FFH-Lebensraumtypen in ihrem derzeitigen Zustand bzw. Aufwertung der verschlechterten Bestände

- 3260 Fließgewässer mit flutender Wasservegetation
- 6210 Kalk-Magerrasen
- 6210 Kalk-Magerrasen mit bemerkenswerten Orchideen
- 6431 Feuchte Hochstaudenfluren
- 6510 Magere Flachland-Mähwiesen
- 8150 Silikatuffhalden
- 8210 Kalkfelsen mit Felspaltenvegetation
- 8220 Silikatfelsen mit Felspaltenvegetation
- 8310 Höhlen und Balnen
- 9110 Hainbuchen-Buchenwald
- 9130 Waldmeister-Buchenwald
- 9180 Schlucht- und Hangmischwälder
- 91E0 Auenwälder mit Erle, Esche, Weide

3260 Fließgewässer mit flutender Wasservegetation in Kombination mit 91E0 Auenwälder mit Erle, Esche, Weide
* Prioritäre Lebensraumtypen

Verlustflächen FFH-Mähwiesen

6510 - Magere Flachlandmähwiesen Ziel: Wiederherstellung

Lebensraumtypen - Entwicklungsziele

Aufwertung bestehender Lebensraumtypen werden aus kartographischen Gründen nicht dargestellt. Sie umfassen die Verbesserung des derzeitigen Erhaltungszustands

Neuschaffung von FFH-Lebensraumtypen

6510 Magere Flachland-Mähwiesen entwickeln

Lebensstätten - Bestand und Erhaltungsziele von Arten der Fließgewässer

Erhaltung der Populationen und ihrer Lebensstätten, die sich in einem guten oder hervorragenden Erhaltungszustand (A, B) befinden. Aufwertung der Populationen und ihrer Lebensstätten, die sich in einem durchschnittlichen oder beschränkten Erhaltungszustand (C) befinden.

Fundort Lebensstätte

- 1092 Dohlenkrebs (*Austropotamobius pallipes*)
- 1093 Steinkrebs (*Austropotamobius torrentium*)

Lebensstätten - Bestand und Erhaltungsziele von Arten der Landlebensräume

Erhaltung der Populationen und ihrer Lebensstätten, die sich in einem guten oder hervorragenden Erhaltungszustand (A, B) befinden. Aufwertung der Populationen und ihrer Lebensstätten, die sich in einem durchschnittlichen oder beschränkten Erhaltungszustand (C) befinden.

Fundort Lebensstätte

- 1078 Spanische Flagge (*Callimorpha quadripunctata*)
- 1083 Hirschkäfer (*Lucanus cervus*)
- 1193 Gelbbauchunke (*Bombina variegata*)
- 1308 Mopsfledermaus (*Barbastella barbastellus*)
- 1321 Wimperfledermaus (*Myotis emarginatus*)
- 1321 Wimperfledermaus (*Myotis emarginatus*) Wochenstubenquartier
- 1323 Bechsteinfledermaus (*Myotis bechsteinii*) Winterquartier
- 1323 Bechsteinfledermaus (*Myotis bechsteinii*) Winterquartier
- 1323 Bechsteinfledermaus (*Myotis bechsteinii*) Kernlebensraum
- 1324 Großes Mausohr (*Myotis myotis*)
- 1324 Großes Mausohr (*Myotis myotis*) Winterquartier
- 1381 Grünes Besenmoos (*Dicranum viride*)
- 1386 Grünes Kuboldmoos (*Buxbaumia viridis*)
- 1387 Rogers Goldhaarmoos (*Orthotrichum rogeri*)
- 1421 Europäischer Dünfarn (*Trichomanes speciosum*)

1) Die Offenland- und Waldlebensstätten der vier Fledermausarten umfassen das gesamte FFH-Gebiet sowie z.T. Flächen außerhalb des FFH-Gebietes. Die Wochenstuben der Mausohrfledermaus und der Mopsfledermaus liegen außerhalb des FFH-Gebietes und werden hier nicht dargestellt.
2) Die Lebensstätten der Spanische Flagge werden hier nicht dargestellt. Sie umfasst die Waldaußen- und Innenränder aller Waldflächen im FFH-Gebiet.

Lebensstätten - Entwicklungsziele

Aufwertungen bestehender Lebensstätten der Arten werden aus kartographischen Gründen nicht dargestellt. Sie umfassen die Verbesserung des derzeitigen Erhaltungszustands (Ausnahme: Bestände, die bereits in hervorragendem Erhaltungszustand sind).

Neuschaffung oder Aufwertung von Lebensstätten der Arten

1093 Steinkrebs (*Austropotamobius torrentium*)

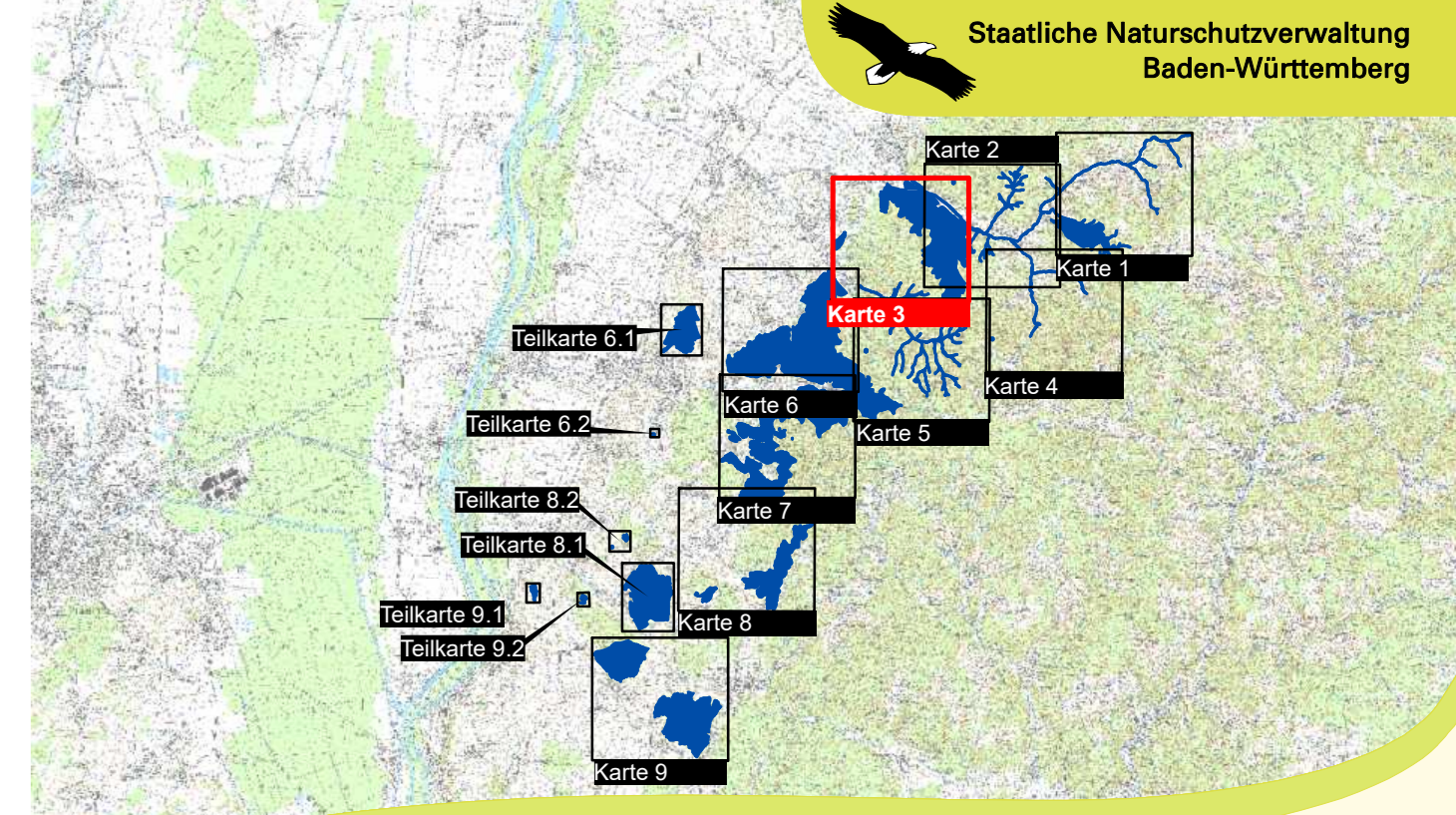
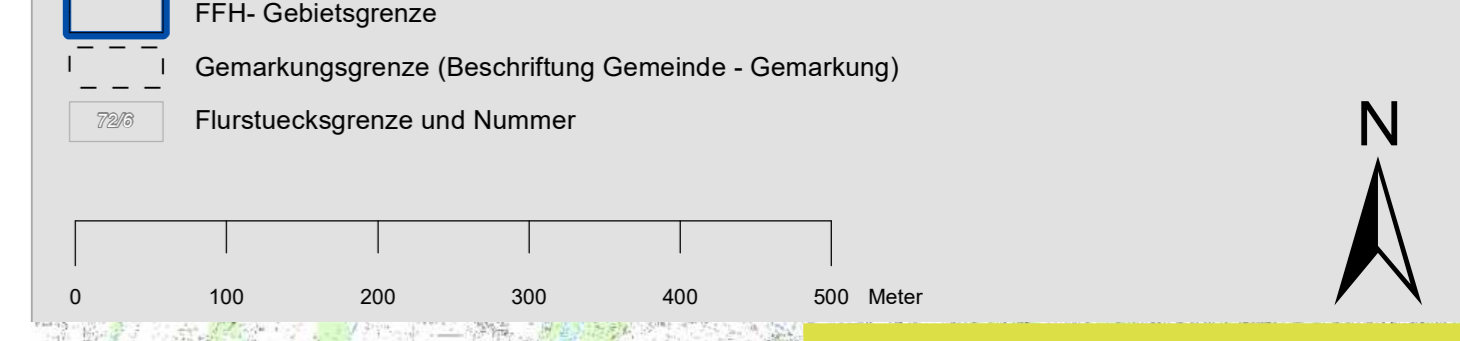
Erklärung des Kürzels

6510-C-003 Beschriftung der Lebensraumtypen
1093-C-W003 Beschriftung der Lebensstätten
Nummer der Erfassungseinheit (es werden die letzten 3 Ziffern der mag. 14-stelligen Zahl genannt) ein vorangestelltes W bezeichnet Daten des Waldmoduls
Bewertung des Erhaltungszustandes
LRT-Code

Bewertung des Erhaltungszustandes und Erhaltungsziele

A Hervorragender Erhaltungszustand
B Guter Erhaltungszustand
C Durchschnittlicher oder beschränkter Erhaltungszustand

FFH-Gebietsgrenze
Gemarkungsgrenze (Beschriftung Gemeinde - Gemarkung)
Flurstücksgrenze und Nummer



Managementplan für das FFH-Gebiet 8211-341 Markgräfler Hügelland mit Schwarzwaldhängen

Staatliche Naturschutzverwaltung Baden-Württemberg

NATURA 2000

LFV

Karte 2 Bestands- und Zielekarte Lebensraumtypen / Lebensstätten der Arten Teilkarte 3

Bearbeiter: G. Jördan
Gezeichnet: K. Jordan
Gefertigt: 16.11.2020
Stand der Offenland-Kartierungen: Juni 2019
Maßstab: 1 : 5.000

Dipl.-Ing. E. Lippe, faktorgruen

Grundlage:
Topographische Karte 1:25.000 (TK25)
Orthophoto 1:10.000 (DOP)
Automatisiertes Liegenschaftskataster (ALK)
© Landesamt für Geoinformation und Landentwicklung Baden-Württemberg (LGL) (www.lgl-bw.de) Az.: 2851.9-1/19