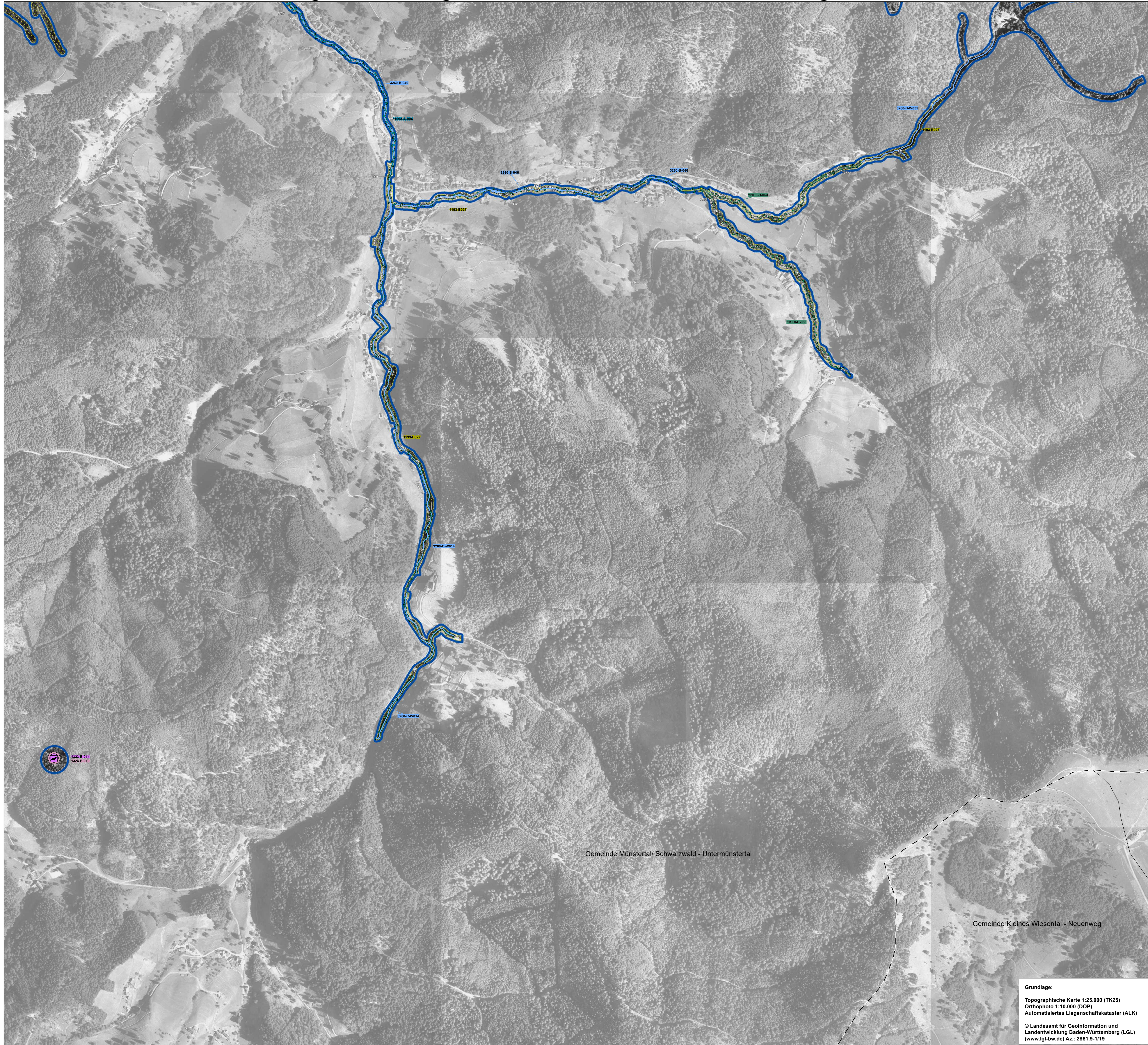


Natura 2000 MaP "Markgräfler Hügelland mit Schwarzwaldhängen"



Legende

Lebensraumtypen - Bestand und Erhaltungsziele
 Erhaltung der FFH-Lebensraumtypen in ihrem derzeitigen Zustand bzw. Aufwertung der verschlechterten Bestände

- 3260 Fließgewässer mit flutender Wasservegetation
- 6210 Kalk-Magerrasen
- *6210 Kalk-Magerrasen mit bemerkenswerten Orchideen
- 6431 Feuchte Hochstaudenfluren
- 6510 Magere Flachland-Mähwiesen
- 8150 Silikatschutthalden
- 8210 Kalkfelsen mit Felspaltenvegetation
- 8220 Silikatsfelsen mit Felspaltenvegetation
- 8310 Höhlen und Balmen
- 9110 Hainbuchen-Buchenwald
- 9130 Waldmeister-Buchenwald
- *9180 Schlucht- und Hangmischwälder
- *91E0 Auenwälder mit Erle, Esche, Weide
- 3260 Fließgewässer mit flutender Wasservegetation in Kombination mit *91E0 Auenwälder mit Erle, Esche, Weide
- * Prioritäre Lebensraumtypen

Verlustflächen FFH-Mähwiesen

- 6510 - Magere Flachlandmähwiesen Ziel: Wiederherstellung

Lebensraumtypen - Entwicklungsziele
 Aufwertung bestehender Lebensraumtypen werden aus kartographischen Gründen nicht dargestellt. Sie umfassen die Verbesserung des derzeitigen Erhaltungszustandes

Neuschaffung von FFH-Lebensraumtypen

- 6510 Magere Flachland-Mähwiesen entwickeln

Lebensstätten - Bestand und Erhaltungsziele von Arten der Fließgewässer
 Erhaltung der Populationen und ihrer Lebensstätten, die sich in einem guten oder hervorragenden Erhaltungszustand (A, B) befinden. Aufwertung der Populationen und ihrer Lebensstätten, die sich in einem durchschnittlichen oder beschränkten Erhaltungszustand (C) befinden.

Fundort Lebensstätte

- 1092 Dohlenkrebs (*Austropotamobius pallipes*)
- *1093 Steinkrebs (*Austropotamobius torrentium*)

Lebensstätten - Bestand und Erhaltungsziele von Arten der Landlebensräume
 Erhaltung der Populationen und ihrer Lebensstätten, die sich in einem guten oder hervorragenden Erhaltungszustand (A, B) befinden. Aufwertung der Populationen und ihrer Lebensstätten, die sich in einem durchschnittlichen oder beschränkten Erhaltungszustand (C) befinden.

Fundort Lebensstätte

- *1078 Spanische Flagge (*Callimorpha quadripunctata*)
- 1083 Hirschkäfer (*Lucanus cervus*)
- 1193 Gelbbauchunke (*Bombina variegata*)
- 1308 Mopsfledermaus (*Barbastella barbastellus*)
- 1321 Wimperfledermaus (*Myotis emarginatus*)
- 1321 Wimperfledermaus (*Myotis emarginatus*) Wochenstubenquartier
- 1323 Bechsteinfledermaus (*Myotis bechsteinii*)
- 1323 Bechsteinfledermaus (*Myotis bechsteinii*) Winterquartier
- 1323 Bechsteinfledermaus (*Myotis bechsteinii*) Kernlebensraum
- 1324 Großes Mausohr (*Myotis myotis*)
- 1324 Großes Mausohr (*Myotis myotis*) Winterquartier
- 1381 Grünes Besenmoos (*Dicranum viride*)
- 1386 Grünes Koboldmoos (*Buxbaumia viridis*)
- 1387 Rogers Goldhaarmoss (*Orthotrichum rogeri*)
- 1421 Europäischer Dünffarn (*Trichomanes speciosum*)

1) Die Offenland- und Waldlebensstätten der vier Fledermausarten umfassen das gesamte FFH-Gebiet sowie z.T. Flächen außerhalb des FFH-Gebietes. Die Wochenstuben der Mopsfledermaus und der Mopsfledermaus liegen außerhalb des FFH-Gebietes und werden hier nicht dargestellt.
 2) Die Lebensstätten der Spanischen Flagge werden hier nicht dargestellt. Sie umfasst die Waldaußen- und Innenränder aller Waldflächen im FFH-Gebiet.

Lebensstätten - Entwicklungsziele
 Aufwertungen bestehender Lebensstätten der Arten werden aus kartographischen Gründen nicht dargestellt. Sie umfassen die Verbesserung des derzeitigen Erhaltungszustandes (Ausnahme: Bestände, die bereits in hervorragendem Erhaltungszustand sind).

Neuschaffung oder Aufwertung von Lebensstätten der Arten

- *1093 Steinkrebs (*Austropotamobius torrentium*)

Erläuterung des Kürzels

- 6510-C-003 Beschriftung der Lebensraumtypen
- 1083-C-W003 Beschriftung der Lebensstätten
- Nummer der Erfassungseinheit (es werden die letzten 3 Ziffern der mag. 14-stelligen Zahl genannt) ein vorangestelltes W bezeichnet Daten des Waldmoduls
- Bewertung des Erhaltungszustandes
- LRT-Code

Bewertung des Erhaltungszustandes und Erhaltungsziele

- A Hervorragender Erhaltungszustand
- B Guter Erhaltungszustand
- C Durchschnittlicher oder beschränkter Erhaltungszustand

FFH-Gebietsgrenze
 Gemarkungsgrenze (Beschriftung Gemeinde - Gemarkung)
 Flurstücksgrenze und Nummer

0 100 200 300 400 500 Meter

Staatliche Naturschutzverwaltung Baden-Württemberg

Managementplan für das FFH-Gebiet 8211-341 Markgräfler Hügelland mit Schwarzwaldhängen

NATURA 2000
 LFV Landesforstverwaltung Baden-Württemberg

Karte 2 Bestands- und Zielekarte Lebensraumtypen / Lebensstätten der Arten
 Teilkarte 4

Bearbeiter: Dipl.-Ing. E. Lippe, faktorgruen
 Gezeichnet: K. Jordan
 Gefertigt: 16.11.2020
 Stand der Offenland-Kartierungen: Juni 2019
 Maßstab: 1 : 5.000

Grundlage:
 Topographische Karte 1:25.000 (TK25)
 Orthophoto 1:10.000 (DOP)
 Automatisiertes Liegenschaftskataster (ALK)

© Landesamt für Geoinformation und Landentwicklung Baden-Württemberg (LGL) (www.lgl-bw.de) Az.: 2851.9-1/19

gefördert mit Mitteln der EU

Baden-Württemberg
 REGIERUNGSPRÄSIDIUM FREIBURG