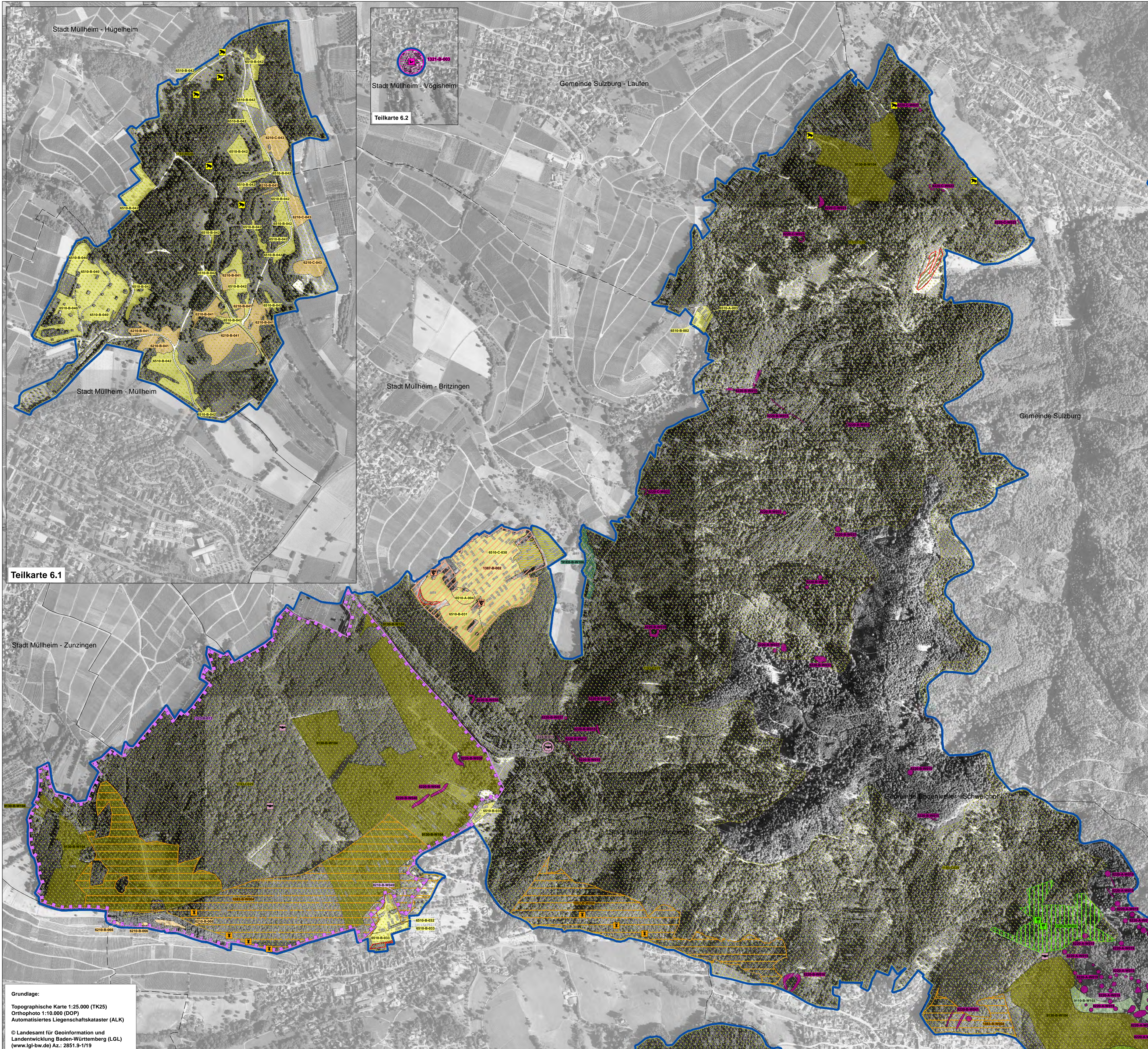


Natura 2000 MaP "Markgräfler Hügelland mit Schwarzwaldhängen"



Teilkarte 6.1

Teilkarte 6.2

Grundlage:
 Topographische Karte 1:25.000 (TK25)
 Orthophoto 1:10.000 (DOP)
 Automatisiertes Liegenschaftskataster (ALK)
 © Landesamt für Geoinformation und
 Landentwicklung Baden-Württemberg (LGL)
 (www.lgl-bw.de) Az.: 2851.8-1/19

Legende

Lebensraumtypen - Bestand und Erhaltungsziele
 Erhaltung der FFH-Lebensraumtypen in ihrem derzeitigen Zustand bzw. Aufwertung der verschlechterten Bestände

- 3260 Fließgewässer mit flutender Wasservegetation
- 6210 Kalk-Magerrasen
- *6210 Kalk-Magerrasen mit bemerkenswerten Orchideen
- 6431 Feuchte Hochstaudenfluren
- 6510 Magere Flachland-Mähwiesen
- 8150 Silikatfuchshalden
- 8210 Kalkfelsen mit Felspaltenvegetation
- 8220 Silikatfelsen mit Felspaltenvegetation
- 8310 Höhlen und Balmen
- 9110 Hainsimsen-Buchenwald
- 9130 Waldmeister-Buchenwald
- *9180 Schlucht- und Hangmischwälder
- *91E0 Auenwälder mit Erle, Esche, Weide

Verlustflächen FFH-Mähwiesen

- 6510 - Magere Flachland-Mähwiesen Ziel: Wiederherstellung

Lebensraumtypen - Entwicklungsziele
 Aufwertung bestehender Lebensraumtypen werden aus kartographischen Gründen nicht dargestellt. Sie umfassen die Verbesserung des derzeitigen Erhaltungszustandes

Neuschaffung von FFH-Lebensraumtypen

- 6510 Magere Flachland-Mähwiesen entwickeln

Lebensstätten - Bestand und Erhaltungsziele von Arten der Fließgewässer
 Erhaltung der Populationen und ihrer Lebensstätten, die sich in einem guten oder hervorragenden Erhaltungszustand (A, B) befinden. Aufwertung der Populationen und ihrer Lebensstätten, die sich in einem durchschnittlichen oder beschränkten Erhaltungszustand (C) befinden.

Fundort Lebensstätte

- 1092 Dohlekrebs (*Austropotamobius pallipes*)
- *1093 Steinkrebs (*Austropotamobius torrentium*)

Lebensstätten - Bestand und Erhaltungsziele von Arten der Landlebensräume
 Erhaltung der Populationen und ihrer Lebensstätten, die sich in einem guten oder hervorragenden Erhaltungszustand (A, B) befinden. Aufwertung der Populationen und ihrer Lebensstätten, die sich in einem durchschnittlichen oder beschränkten Erhaltungszustand (C) befinden.

Fundort Lebensstätte

- *1078 Spanische Flagge (*Callimorpha quadripunctata*)
- 1083 Hirschkäfer (*Lucanus cervus*)
- 1193 Gelbbauchunke (*Bombina variegata*)
- 1308 Mopsfledermaus (*Barbastella barbastellus*)
- 1321 Wimperfledermaus (*Myotis emarginatus*)
- 1321 Wimperfledermaus (*Myotis emarginatus*)/Wochenstubenquartier
- 1323 Bechsteinfledermaus (*Myotis bechsteinii*)
- 1323 Bechsteinfledermaus (*Myotis bechsteinii*)/Winterquartier
- 1323 Bechsteinfledermaus (*Myotis bechsteinii*)/Kernlebensraum
- 1324 Großes Mausohr (*Myotis myotis*)
- 1324 Großes Mausohr (*Myotis myotis*)/Winterquartier
- 1381 Grünes Besenmoos (*Dicranum viride*)
- 1386 Grünes Kuboldmoos (*Buxbaumia viridis*)
- 1387 Rogers Goldhaarmoos (*Orthotrichum rogeri*)
- 1421 Europäischer Dünflam (*Trichomanes speciosum*)

1) Die Offenland- und Waldlebensstätten der vier Fledermausarten umfassen das gesamte FFH-Gebiet sowie z.T. Flächen außerhalb des FFH-Gebietes. Die Wochenstuben der Mopsfledermaus und der Bechsteinfledermaus liegen außerhalb des FFH-Gebietes und werden hier nicht dargestellt.
 2) Die Lebensstätten der Spanische Flagge werden hier nicht dargestellt. Sie umfasst die Waldaußen- und Innenränder aller Waldflächen im FFH-Gebiet.

Lebensstätten - Entwicklungsziele
 Aufwertungen bestehender Lebensstätten der Arten werden aus kartographischen Gründen nicht dargestellt. Sie umfassen die Verbesserung des derzeitigen Erhaltungszustandes (Ausnahme: Bestände, die bereits in hervorragendem Erhaltungszustand sind).

Neuschaffung oder Aufwertung von Lebensstätten der Arten

- *1093 Steinkrebs (*Austropotamobius torrentium*)

Erläuterung des Kürzels

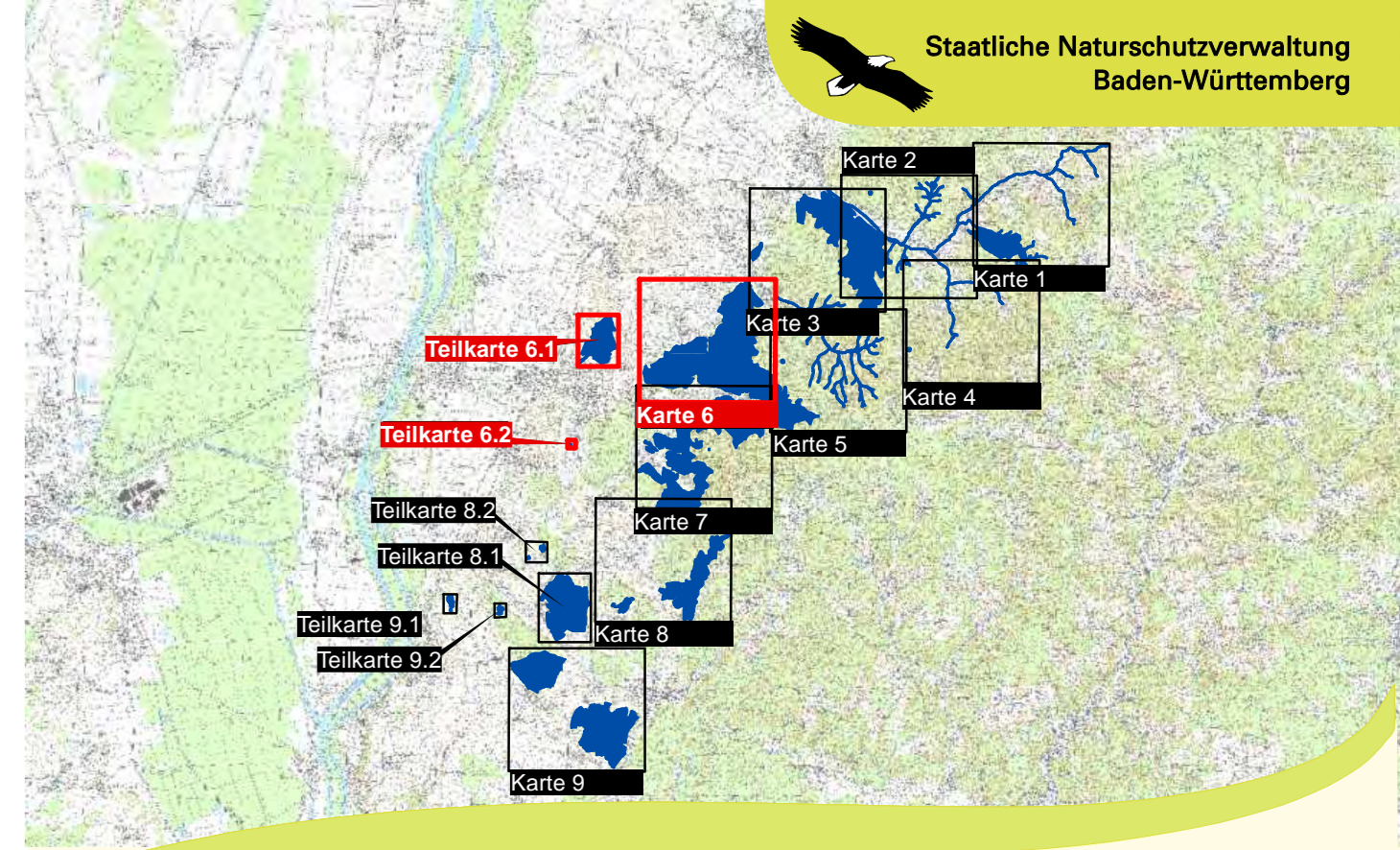
- 6510-C-003 Beschriftung der Lebensraumtypen
- 1083-C-W003 Beschriftung der Lebensstätten
- Nummer der Erfassungseinheit (es werden die letzten 3 Ziffern der insg. 14-stelligen Zahl genannt) ein vorangestelltes W bezeichnet Daten des Waldmoduls
- Bewertung des Erhaltungszustandes
- LRT-Code

Bewertung des Erhaltungszustandes und Erhaltungsziele

- A Hervorragender Erhaltungszustand
- B Guter Erhaltungszustand
- C Durchschnittlicher oder beschränkter Erhaltungszustand

FFH-Gebietsgrenze
 Gemarkungsgrenze (Beschriftung Gemeinde - Gemarkung)
 Flurstücksgrenze und Nummer

0 100 200 300 400 500 Meter



Managementplan für das FFH-Gebiet 8211-341 Markgräfler Hügelland mit Schwarzwaldhängen

Karte 2 Bestands- und Zielekarte Lebensraumtypen / Lebensstätten der Arten Teilkarte 6/6.1/6.2

Bearbeiter	Dipl.-Ing. E. Lippe; faktorgruen
Geseichnet	K. Jordan
Gefertigt	16.11.2020
Stand der Offenland-Kartierungen	Juni 2019
Maßstab	1 : 5.000