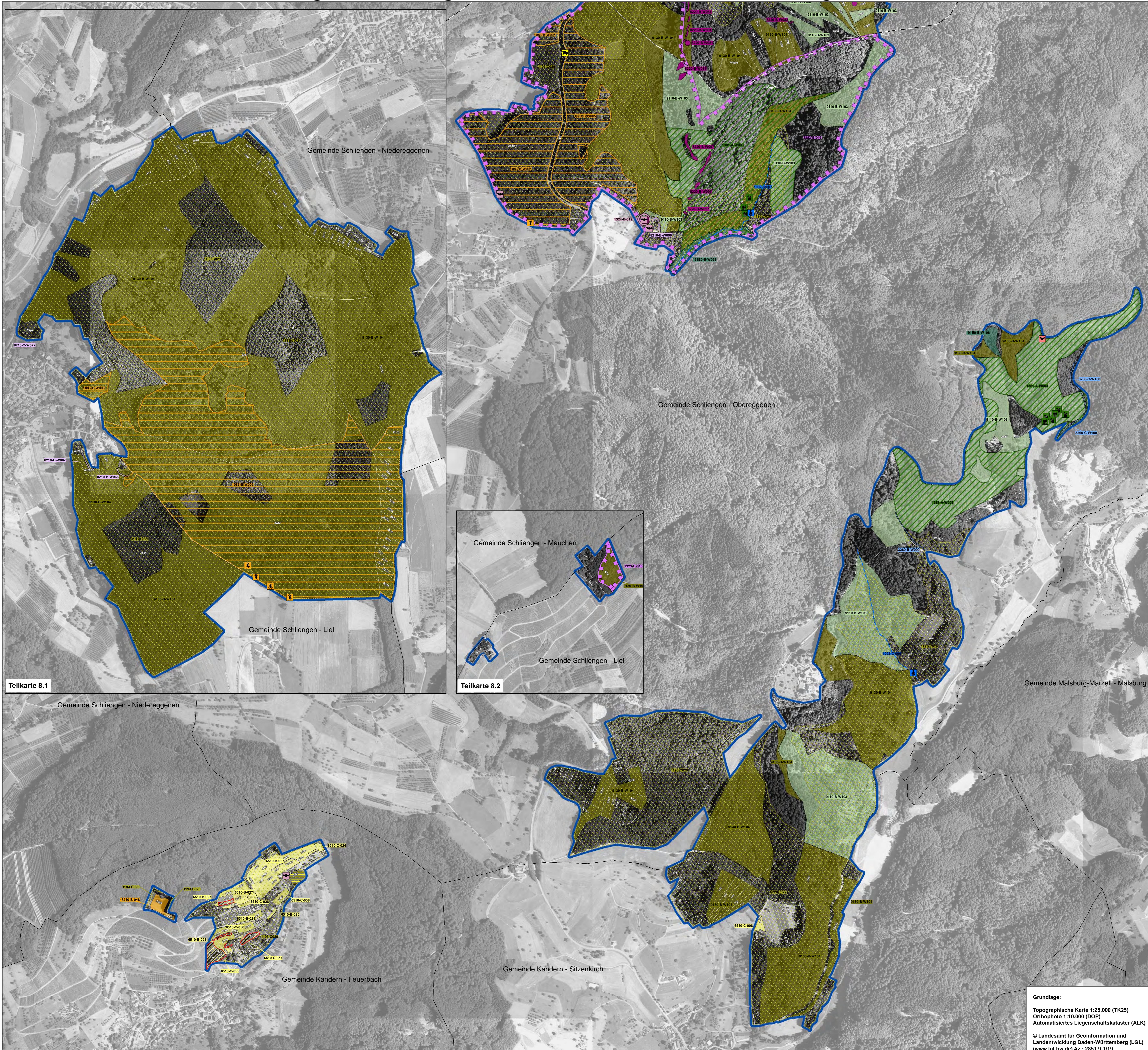


Natura 2000 MaP "Markgräfler Hügelland mit Schwarzwaldhängen"



Legende

Lebensraumtypen - Bestand und Erhaltungsziele
 Erhaltung der FFH-Lebensraumtypen in ihrem derzeitigen Zustand bzw. Aufwertung der verschlechterten Bestände

- 3260 Fließgewässer mit flutender Wasservegetation
- 6210 Kalk-Magergras
- *6210 Kalk-Magergras mit bemerkenswerten Orchideen
- 6431 Feuchte Hochstaudenfluren
- 6510 Magere Flachland-Mähwiesen
- 8150 Silikatfuchshalden
- 8210 Kalkfelsen mit Felspflanzengesellschaften
- 8220 Silikatfelsen mit Felspflanzengesellschaften
- 8310 Höhlen und Balnen
- 9110 Hainbuchen-Buchenwald
- 9130 Waldmeister-Buchenwald
- *9180 Schluch- und Hangmischwälder
- *91E0 Auenwälder mit Erle, Esche, Weide

Verlustflächen FFH-Mähwiesen
 6510 - Magere Flachlandmähwiesen Ziel: Wiederherstellung

Lebensraumtypen - Entwicklungsziele
 Aufwertung bestehender Lebensraumtypen werden aus kartographischen Gründen nicht dargestellt. Sie umfassen die Verbesserung des derzeitigen Erhaltungszustandes

Neuschaffung von FFH-Lebensraumtypen
 6510 Magere Flachland-Mähwiesen entwickeln

Lebensstätten - Bestand und Erhaltungsziele von Arten der Fließgewässer
 Erhaltung der Populationen und ihrer Lebensstätten, die sich in einem guten oder hervorragenden Erhaltungszustand (A, B) befinden. Aufwertung der Populationen und ihrer Lebensstätten, die sich in einem durchschnittlichen oder beschränkten Erhaltungszustand (C) befinden.

Fundort Lebensstätte

- 1092 Dohlenkrebs (*Austropotamobius pallipes*)
- *1093 Steinkrebs (*Austropotamobius torrentium*)

Lebensstätten - Bestand und Erhaltungsziele von Arten der Landlebensräume
 Erhaltung der Populationen und ihrer Lebensstätten, die sich in einem guten oder hervorragenden Erhaltungszustand (A, B) befinden. Aufwertung der Populationen und ihrer Lebensstätten, die sich in einem durchschnittlichen oder beschränkten Erhaltungszustand (C) befinden.

Fundort Lebensstätte

- *1078 Spanische Fliege (*Callimorpha quadripunctata*)
- 1083 Hirschkäfer (*Lucanus cervus*)
- 1193 Gelbbauchunke (*Bombina variegata*)
- 1308 Mopsflieermaus (*Barbastella barbastellus*)
- 1321 Wimperflieermaus (*Myotis emarginatus*)
- 1321 Wimperflieermaus (*Myotis emarginatus*)/Wochenstubenquartier
- 1323 Bechsteinflieermaus (*Myotis bechsteinii*)
- 1323 Bechsteinflieermaus (*Myotis bechsteinii*)/Winterquartier
- 1323 Bechsteinflieermaus (*Myotis bechsteinii*)/Kernlebensraum
- 1324 Großes Mausohr (*Myotis myotis*)
- 1324 Großes Mausohr (*Myotis myotis*)/Winterquartier
- 1381 Grünes Besenmoos (*Dicranum viride*)
- 1386 Grünes Koboldmoos (*Buxbaumia viridis*)
- 1387 Rogers Goldhaarmoss (*Orthotrichum rogeri*)
- 1421 Europäischer Dünntarn (*Trichomanes speciosum*)

1) Die Offenland- und Waldlebensstätten der vier Fledermausarten umfassen das gesamte FFH-Gebiet sowie z.T. Flächen außerhalb des FFH-Gebietes. Die Wochenstuben der Mausohrflieermaus und der Mopsflieermaus liegen außerhalb des FFH-Gebietes und werden hier nicht dargestellt.
 2) Die Lebensstätten der Spanischen Fliege werden hier nicht dargestellt. Sie umfasst die Waldaußen- und Innenränder aller Waldflächen im FFH-Gebiet.

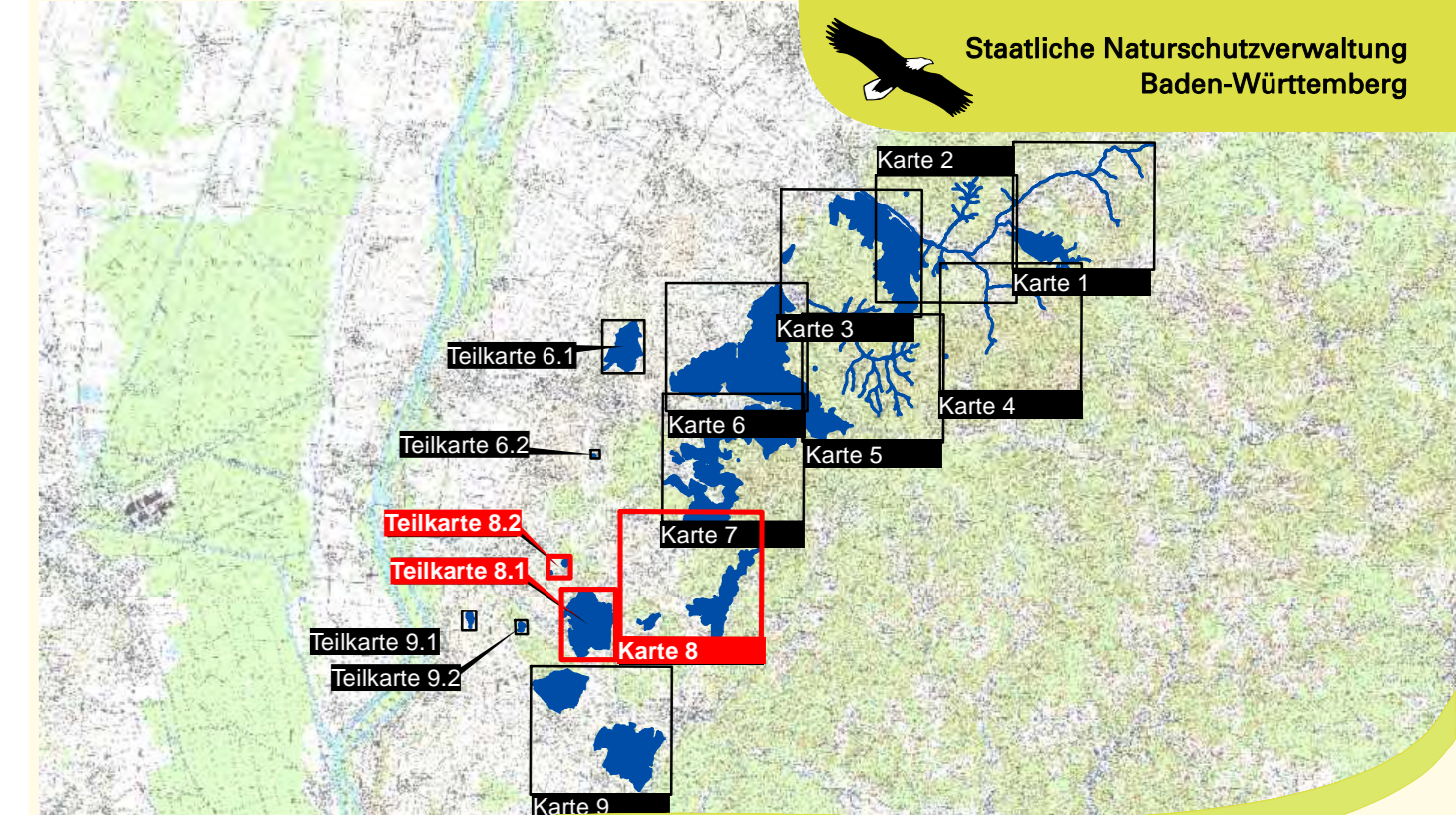
Lebensstätten - Entwicklungsziele
 Aufwertungen bestehender Lebensstätten der Arten werden aus kartographischen Gründen nicht dargestellt. Sie umfassen die Verbesserung des derzeitigen Erhaltungszustandes (Ausnahme: Bestände, die bereits in hervorragendem Erhaltungszustand sind).

Neuschaffung oder Aufwertung von Lebensstätten der Arten
 *1093 Steinkrebs (*Austropotamobius torrentium*)

Erläuterung des Kürzels
 6510-C-003 Beschriftung der Lebensraumtypen
 1083-C-W003 Beschriftung der Lebensstätten
 Nummer der Erfassungseinheit (es werden die letzten 3 Ziffern der 14-stelligen Zahl genannt) ein vorangestelltes W bezeichnet Daten des Waldmoduls
 Bewertung des Erhaltungszustandes
 LRT-Code

Bewertung des Erhaltungszustandes und Erhaltungsziele
 A: Hervorragender Erhaltungszustand
 B: Guter Erhaltungszustand
 C: Durchschnittlicher oder beschränkter Erhaltungszustand

FFH-Gebietsgrenze
 Gemarkungsgrenze (Beschriftung Gemeinde - Gemarkung)
 Flurstücksgrenze und Nummer



Managementplan
 für das FFH-Gebiet 8211-341
 Markgräfler Hügelland mit Schwarzwaldhängen

**Karte 2 Bestands- und Zielekarte
 Lebensraumtypen / Lebensstätten der Arten**
 Teilkarte 8.1/8.2

Bearbeiter: Dipl.-Ing. E. Lippe; faktorgruen
 Gezeichnet: K. Jordan
 Gefertigt: 16.11.2020
 Stand der Offenland-Kartierungen: Juni 2019
 Maßstab: 1 : 5.000