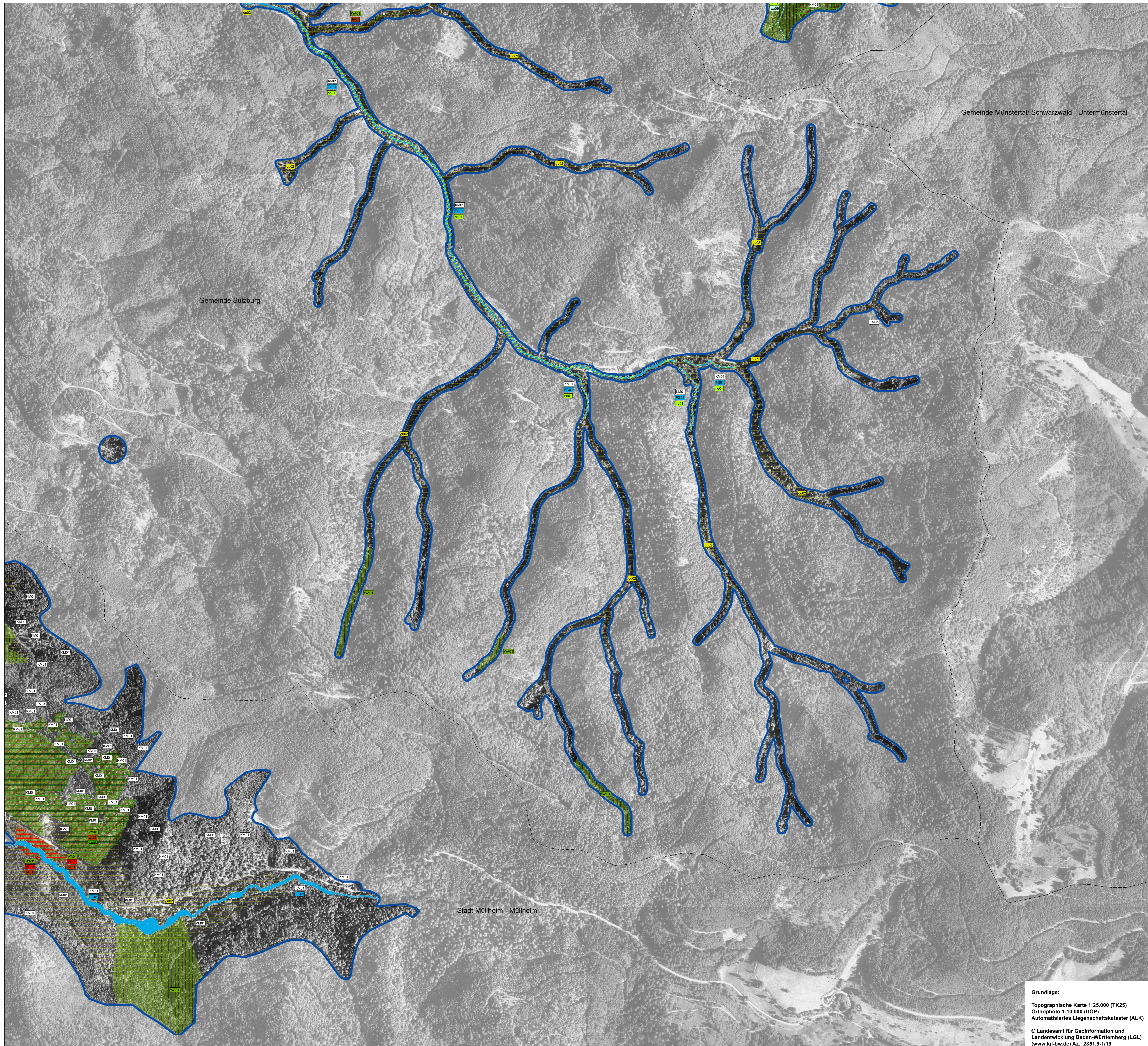


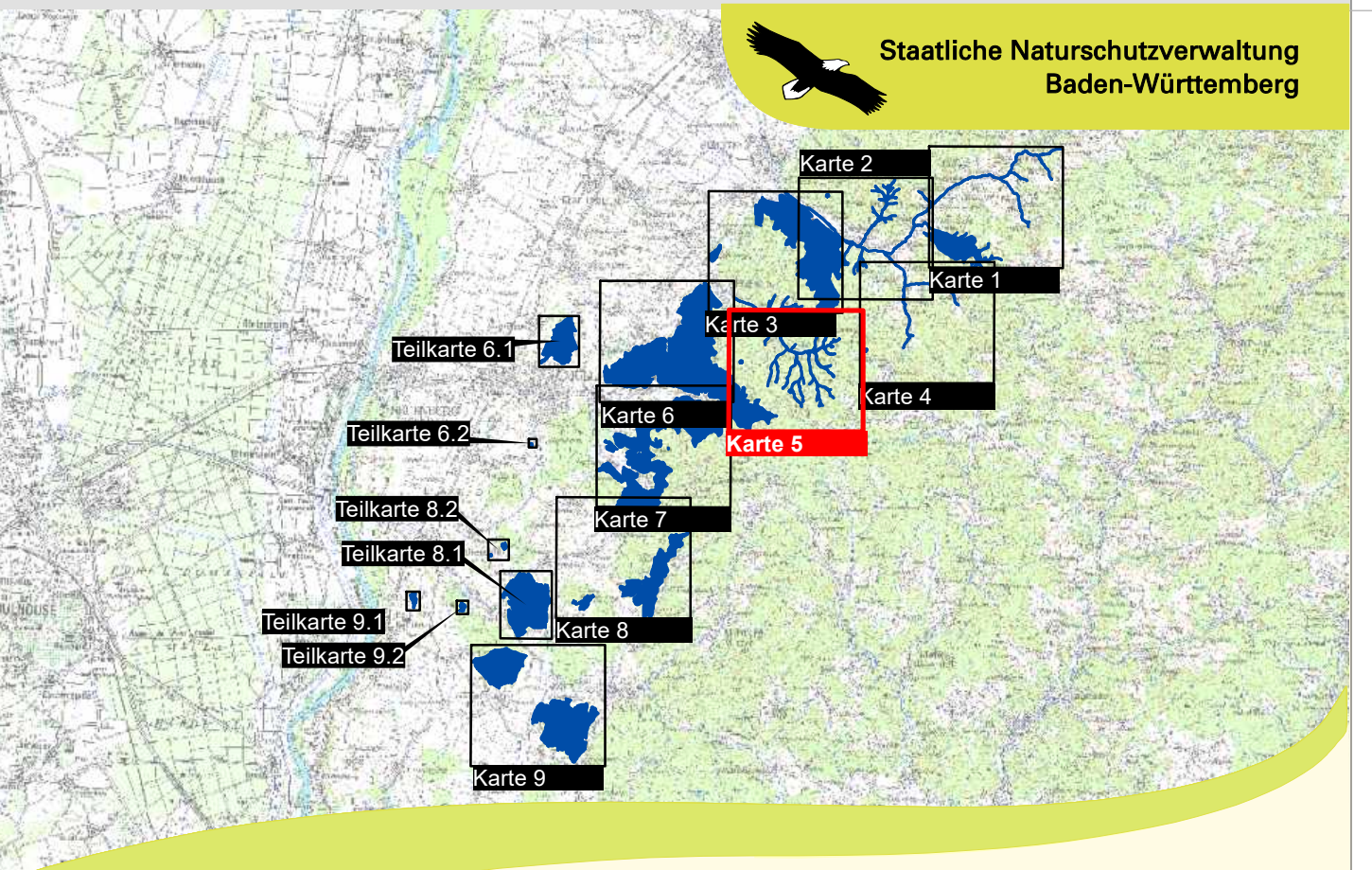
Natura 2000 MaP "Markgräfler Hügelland mit Schwarzwaldhängen"



Legende

Empfehlungen für Erhaltungsmaßnahmen			
Symbol	Kürzel	Beschreibung der Maßnahme	Betroffene Lebensraumtypen
Erhaltung des Krabens Das Krabens ist eine Kombination aus den auf der Fläche durchzuführenden Maßnahmen. Erhaltungsmaßnahmen sind in Großbuchstaben und die Entwicklungsmaßnahmen in Kleinbuchstaben dargestellt.			
Maßnahmen an Fließgewässern			
	FG01	Gehölzpflege entlang von Fließgewässern von älteren Hochstammräumen georgte Baumstufen: Einzelbaumweise Entnahme unter Wahrung ihrer Struktur und Artenschutzfunktion. Von Stockmaß geeignete Gehölzarten können weiterhin regelmäßig auf den Stock gesetzt werden.	*91E0, *1092, *1093*, *1308, *1321, *1323, *1324
	FG02	Abstimmung und fachliche Begleitung bei baulichen Maßnahmen an den Fließgewässern mit Koboldvorkommen	*1092, *1093*
	FG03	Ausschluss des Eintrags der Krebspest in die Gewässer	*1092, *1093*
	FG04	Monitoring der Flusskrebsbestände (inkl. der invasiven Arten)	*1092, *1093*
Maßnahmen im Offenland			
	MA01	Mahd mit Abräumen auf bestehenden Mageren Flachland-Mähwiesen	6510
	MA02	Wiederherstellung von Mageren Flachland-Mähwiesen, 2017 festgestellter Verlustgrund: Beweidung	6510
	MA03	Wiederherstellung von Mageren Flachland-Mähwiesen durch Entweidung, 2017 festgestellter Verlustgrund: Intensivierung	6510
	MA04	Wiederherstellung von Mageren Flachland-Mähwiesen, Beseitigung von Gehölzsukzession	6510
	MA05	Wiederherstellung von Mageren Flachland-Mähwiesen, 2017 festgestellter Verlustgrund: Sonstige bzw. nicht bekannter Verlustgrund	6510
	MA07	Sommermahd und Bekämpfung von Gehölzaufwuchs und Neophyten	6210, *6210*, *1308, *1321, *1323, *1324
	GU01	Offenhaltung und Pflege von Kleinstgewässern	*1193
	RG01	Erhaltung von Trägergehölzen und der Trägerbaumnachhaltigkeit von Rogers Goldhaarnose. Die Erhaltung der Trägerbaumnachhaltigkeit sollte im gesamten FFH-Gebiet erfolgen. Einbezogen ist lediglich der Bereich mit der zwei akt. nachgewiesenen Vorkommen	*1387
	FL01	Erhaltung des Wochenstubenquartiers der Wimperfleddermaus	*1321
Maßnahmen im Wald			
	WA01	Naunahme Waldbewirtschaftung fortführen	*9110, *9130, *1078, *1093, *1193, *1308, *1321, *1323, *1324, *1381, *1386
	JA01	Bogenschwerpunkte bilden	*9110, *9130, *9160
	MU01	Beseitigung von Ablagenungen	*3200, *6220, *9160, *9160
	FS01	Besucherlenkung im Bereich der Felsen	*6220, *6310
Artenschutzmaßnahmen im Wald			
	FL02	Erhaltung und Sicherung der Fledermaus-Winterquartiere	*1308, *1321, *1323, *1324
	WA02	Erhaltung von Altholzbeständen mit dichtem Kronenschluss als Jagdhabitat der Fiedlermausarten. Erhaltung des aktuellen Anteils im gesamten FFH-Gebiet in räumlich-zentraler Zone. Einbezogen sind lediglich die aktuell vorkommlichen Bereiche im Umfeld von akt. Wochenstubenquartieren der Bechsteinfledermaus	*1308, *1321, *1323, *1324
	WA03	Vorzugender Nutzungsverzicht im Umfeld der Mopsfledermaus-Wochenstuben. Dargestellt ist der Suchraum für Waldkragler auf 5 ha Fläche im Umkreis von 1.000 m um das Quartierzentrum	*1308, *1321, *1323, *1324
	WA04	Vorzugender Nutzungsverzicht im Umfeld von Bechsteinfledermaus-Wochenstuben. Dargestellt ist der Suchraum für Waldkragler auf 10 ha Fläche im Umkreis von 500 m um das Quartierzentrum	*1308, *1321, *1323, *1324
	D001	Veränderungen der Standortverhältnisse an Wuchsorten des Europäischen Dünflarns vermeiden	*1421
Zur Zeit keine Maßnahme			
	KM01	Keine Maßnahme, Entwicklung beobachten	*3200, *6430, *8150, *8210, *8220, *8310, *91E0
Erhaltungsmaßnahmen ohne Kartendarstellung Einweisung der Maßnahmen ohne Eintrag des MaßP			
	FL03	Lokalisieren der Quartiere, Jagdhabitats und Funktionsbeziehungen von Kolonien der Bechsteinfledermaus	*1323
	GO01	Pflege und Nachpflanzung von Obstbäumen	*1083, *1308, *1324, *1387
	GO02	Erhaltung von linienhaften Gehölzstrukturen	*1308, *1321, *123, *1324
	CA01	Abschnittsweises Mähen oder Mähen von Waldaußen- und Innenrändern	*1078

Empfehlungen für Entwicklungsmaßnahmen			
Symbol	Kürzel	Beschreibung der Maßnahme	Betroffene Lebensraumtypen
Erhaltung des Krabens Das Krabens ist eine Kombination aus den auf der Fläche durchzuführenden Maßnahmen. Erhaltungsmaßnahmen sind in Großbuchstaben und die Entwicklungsmaßnahmen in Kleinbuchstaben dargestellt.			
Maßnahmen an Fließgewässern			
	fg05	Verbesserung der Lebensraumfunktion für den Steinkrebs	*3200, *1093
	fg06	Naturnahe Umgestaltung von Fließgewässerabschnitten	*3200
Maßnahmen im Offenland			
	ma08	Mahd mit Abräumen zur Entwicklung des Lebensraumtyps Magere Flachland-Mähwiese aus Fettwiesen	6510
Maßnahmen im Wald			
	ne01	Neophytenbekämpfung	*3200, *6430, *91E0, *6210
	wa07	Förderung seltener Baumarten, Erläuterung Erläuterung an Sonderstandorten fördern	*8210, *9110, *9130
	wa08	Förderung seltener Baumarten, Weißtanne Weißtanne in der Buchenwaldstandorten durch Erweiterung des Standraums frühzeitig fördern	*8210, *9110, *9130
	wa09	Standortshemische Baumartensammensetzung fördern	*3200, *8210, *8220, *91E0
	fl04	Vorzugender Nutzungsverzicht bei Reproduktionsverzicht der Bechsteinfledermaus. Dargestellt ist der Suchraum für 10 ha Maßnahmenfläche mit hoher Hechtbaumschicht im Umkreis von 1.500 m um das Quartierzentrum	*1308, *1321, *1323, *1324
Maßnahmen in Wald und Offenland			
	gu02	Neuanlage von Laichgewässern für die Gebbauchunke	*1193
Maßnahmen außerhalb des Schutzgebietes			
	fl05	Erhaltung der Gebäudeflächen des Großen Mausohrs	*1308, *1321, *1323, *1324
	fl06	Erhaltungsmaßnahmen im Umfeld des Quartierzentrums der Mopsfledermaus	*1308, *1321, *1323, *1324
Maßnahmen für die Krebsarten außerhalb des FFH-Gebietes			
	fg02	Abstimmung und fachliche Begleitung bei baulichen Maßnahmen an den Fließgewässern mit Krebsvorkommen	*1092
	fg03	Ausschluss des Eintrags der Krebspest in die Gewässer	*1092
	fg04	Monitoring der Flusskrebsbestände (inkl. der invasiven Arten)	*1092
Erhaltungsmaßnahmen ohne Kartendarstellung Einweisung der Maßnahmen ohne Eintrag des MaßP			
	go03	Optimierung von Jagdhabitats und Leitstrukturen im Offenland	*1308, *1321, *1323, *1324
	wa05	Förderung von Habitatstrukturen im Wald	*1083, *1308, *1386, *1321, *1323, *1324, *1381
	wa06	Eichenanpflanzung in den Waldbeständen erhöhen	*1083, *1308, *1323
	wa10	Waldrandpflege	*1078, *1308, *1321, *1323
	fl07	Maßnahme außerhalb des FFH-Gebietes: Erhaltung und Entwicklung der Verbundstrukturen zwischen Quartieren und Schutzgebiet, Schaffung von Dunkelkorridoren	*1308, *1321, *1323, *1324
	fl08	Maßnahme außerhalb des FFH-Gebietes: Erhaltung von hochwertigen Fledermaus-Jagdhabitats	*1308, *1321, *1323, *1324



Managementplan für das FFH-Gebiet 8211-341 Markgräfler Hügelland mit Schwarzwaldhängen

Karte 3 Maßnahmenempfehlungen
Teilkarte 5

Bearbeiter
Gezeichnet: Dipl.-Ing. E.Lippe, faktorgruen
Geprüft: K. Jordan
Stand der Offenland-Kartierungen: Juni 2019
Maßstab: 1 : 5.000

© Landesamt für Geoinformation und Landesentwicklung Baden-Württemberg (LGL) (www.lgl-bw.de) Az.: 2851.5-119

gefördert mit Mitteln der EU

Baden-Württemberg
REGIERUNGSPRÄSIDIUM FREIBURG