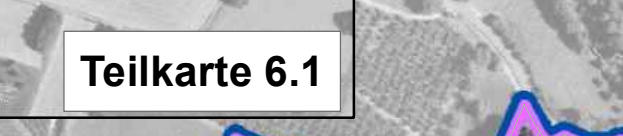
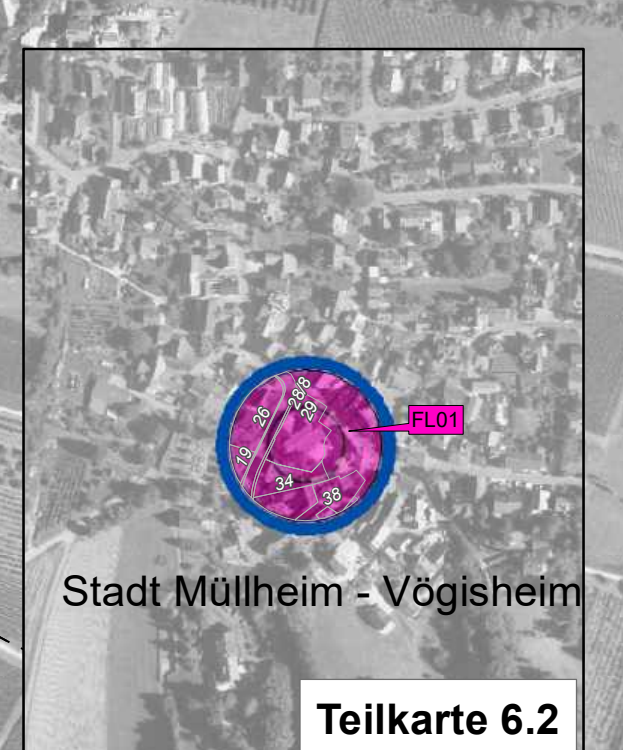
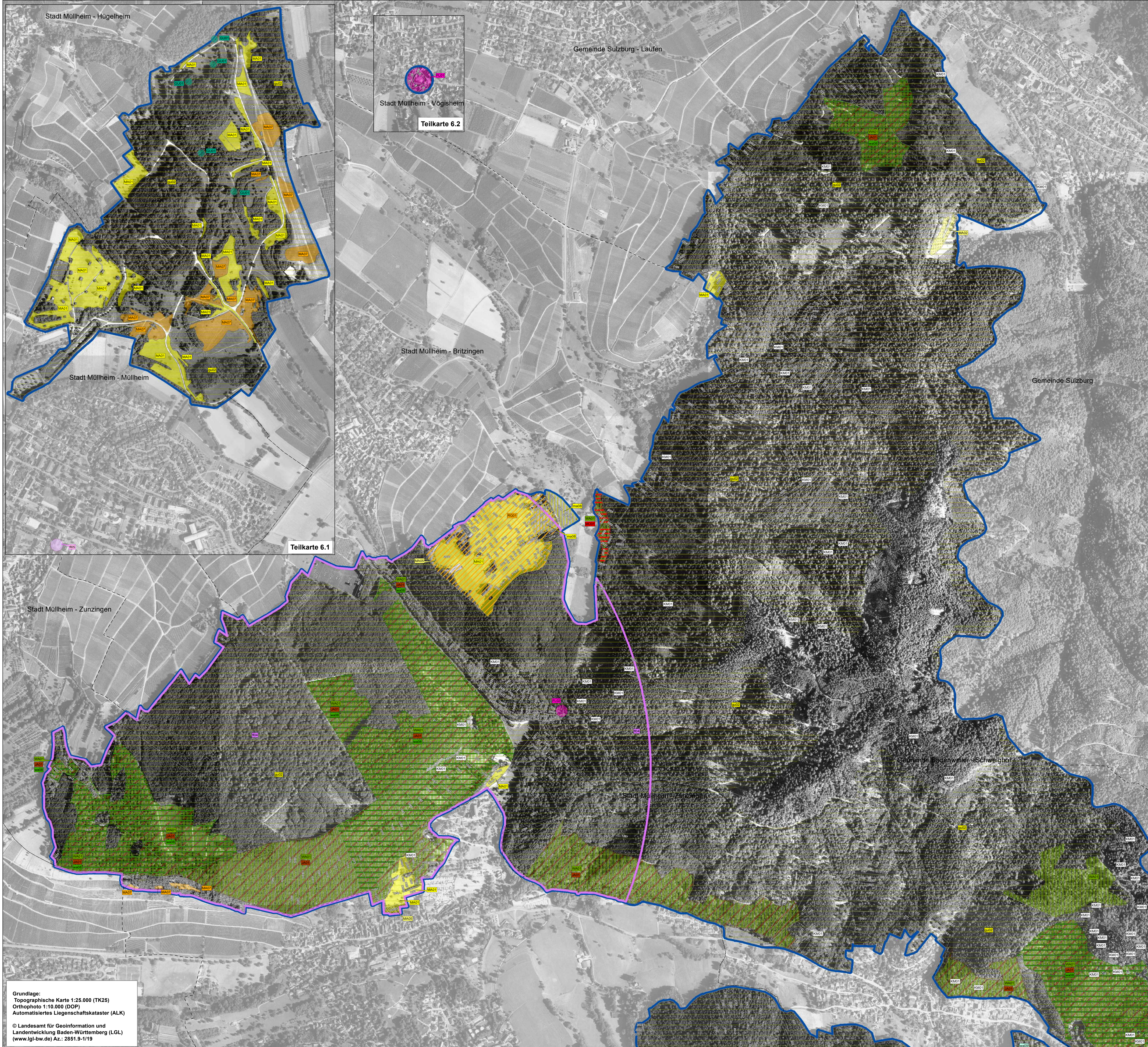


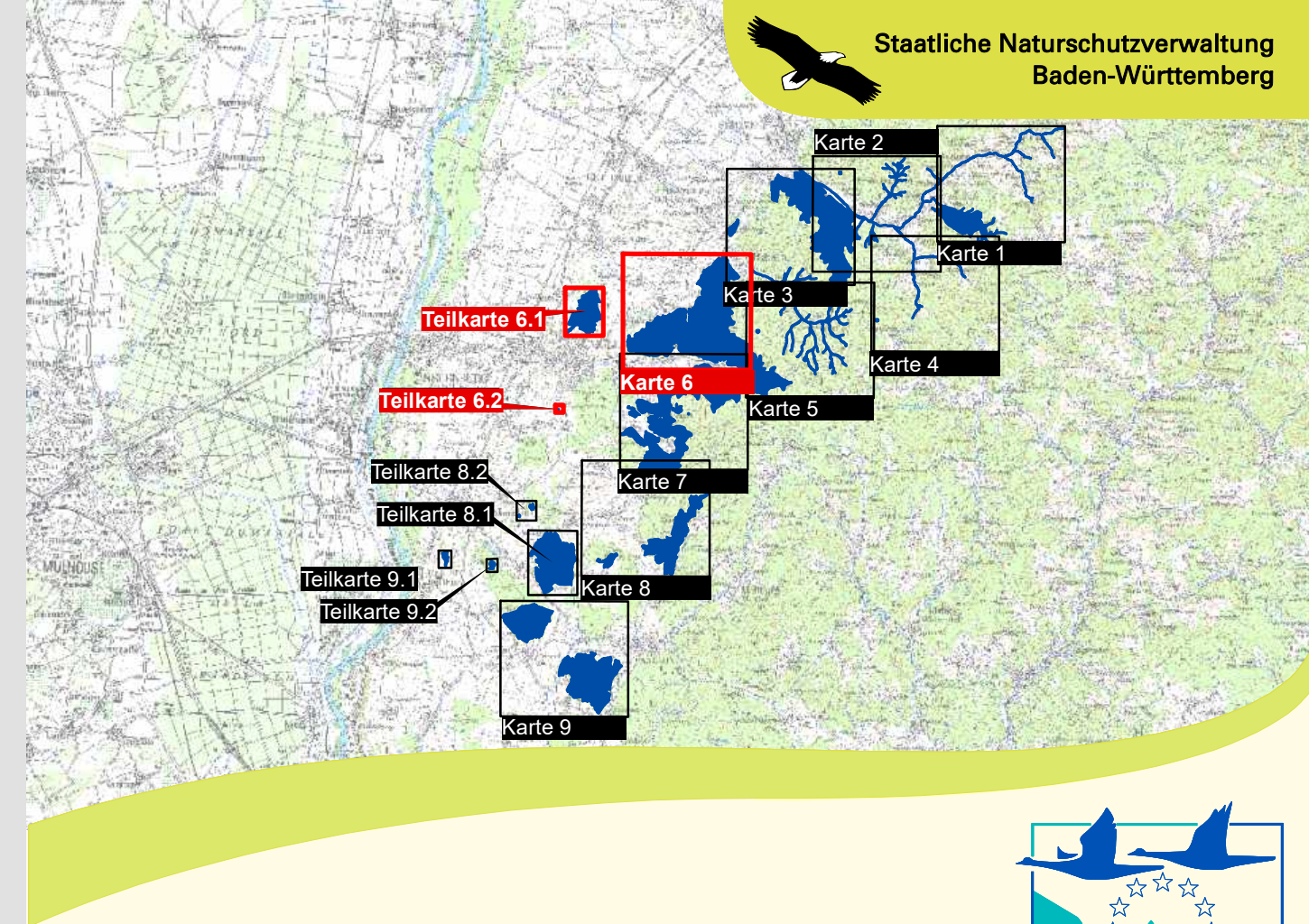
# Natura 2000 MaP "Markgräfler Hügelland mit Schwarzwaldhängen"



## Legende

Empfehlungen für Erhaltungsmaßnahmen		Betroffene Lebensraumtypen	Betroffene Arten
<b>Erhaltung des Kerns</b> Die Karte ist eine Konkretisierung aus den auf der Fläche durchzuführenden Maßnahmen. Erhaltungsmaßnahmen sind in Großbuchstaben und die Entwicklungsmaßnahmen in Kleinbuchstaben dargestellt.			
<b>Maßnahmen an Fließgewässern</b>			
FG01	Gehölzpflege entlang von Fließgewässern von älteren Hochstammreihen geringe Baumstufen: Einzelbaumweise Entnahme unter Wahrung ihrer Struktur und Artenschutzfunktion. Von Stockab gestrige Gehölzstellen können weiterhin regelmäßig auf den Stock gesetzt werden.	*91E0, 1062, 1092*, 1308, 1321, 1323, 1324	
FG02	Abstimmung und fachliche Begleitung bei baulichen Maßnahmen an den Fließgewässern mit Krebsvorkommen		1062, 1092*
FG03	Ausschluss des Eintrags der Krebspest in die Gewässer		1062, 1092*
FG04	Monitoring der Flusskrebsbestände (inkl. der invasiven Arten)		1062, 1092*
<b>Maßnahmen im Offenland</b>			
MA01	Mahd mit Abräumen auf bestehenden Mageren Flachland-Mähwiesen	6510	
MA02	Wiederherstellung von Mageren Flachland-Mähwiesen, 2017 festgestellter Verlustgrund: Beweidung	6510	
MA03	Wiederherstellung von Mageren Flachland-Mähwiesen durch Extensivierung, 2017 festgestellter Verlustgrund: Intensivierung	6510	
MA04	Wiederherstellung von Mageren Flachland-Mähwiesen, Beseitigung von Gehölzsukzession	6510	
MA05	Wiederherstellung von Mageren Flachland-Mähwiesen, 2017 festgestellter Verlustgrund: Sonstiger bzw. nicht bekannter Verlustgrund	6510	
MA07	Sommermahd und Bekämpfung von Gehölzaufwuchs und Neophyten	6210, *6210*	1308, 1321, 1323, 1324
GU01	Offenhaltung und Pflege von Kleinstgewässern		1193
RG01	Erhaltung von Trägergehölzen und der Trägerbaumnachhaltigkeit von Rogers Goldhaarmos		1387
FL01	Erhaltung des Wochenstubenquartiers der Wimperfledermaus		1321
<b>Maßnahmen im Wald</b>			
WA01	Naturnahe Waldbewirtschaftung fortführen	9110, 9130, *9100, *91E0	*1078, 1083, 1193, 1308, 1321, 1323, 1324, 1381, 1386
JA01	Bejagungsschwerpunkte bilden	9110, 9130, *9100	1083
W001	Beseitigung von Abzäunungen	3260, 6220, *9100, *91E0	
FS01	Besucherlenkung im Bereich der Felsen	6220, 6310	
<b>Artenschutzmaßnahmen im Wald</b>			
FL02	Erhaltung und Sicherung der Fledermaus-Winterquartiere		1308, 1321, 1323, 1324
WA02	Erhaltung von Altholzbeständen mit dichtem Kronenschluss als Jagdhabitat der Fledermausarten. Erhaltung des aktuellen Anteils im gesamten FFH-Gebiet in räumlich-zentraler Dichte. Eingegrenzt sind lediglich die aktuell vorliegenden Bereiche im Umfeld von akt. Wochenstubenquartieren der Bechsteinfledermaus		1308, 1321, 1323, 1324
WA03	Vorübergehender Nutzungsverzicht im Umfeld der Mopsfledermaus-Wochenstuben. Dargestellt ist der Suchraum für Waldrefugien auf 5 ha Fläche im Umkreis von 1.000 m um das Quartierzentrum		1308, 1321, 1323, 1324
WA04	Vorübergehender Nutzungsverzicht im Umfeld von Bechsteinfledermaus-Wochenstuben. Dargestellt ist der Suchraum für Waldrefugien auf 10 ha Fläche im Umkreis von 500 m um das Quartierzentrum		1308, 1321, 1323, 1324
D001	Veränderungen der Standortverhältnisse in Wuchsorten des Europäischen Dornröses vermeiden		1421
<b>Zur Zeit keine Maßnahme</b>			
KM01	Keine Maßnahme, Entwicklung beobachten	3260, 6430, 8150, 8210, 8220, 8310, *91E0	1092, 1093, 1308, 1321, 1323, 1324, *91E0
<b>Erhaltungsmaßnahmen ohne Kartendarstellung</b> Einweisung der Maßnahmen ohne Karte des MaP			
FL03	Lokalisieren der Quartiere, Jagdgebiete und Funktionsbeziehungen von Kolonien der Bechsteinfledermaus		1323
GO01	Pflege und Nachpflanzung von Obstbäumen	1083, 1323, 1324, 1387	
GO02	Erhaltung von linearhaften Gehölzstrukturen	1308, 1321, 123, 1324	
CA01	Abschnittsweises Mähen oder Mulchen von Waldaußen- und Innenrändern	*1078	
<b>Erläuterungen</b>			
[Symbol]	FFH-Gebietsgrenze		
[Symbol]	Gemarkungsgrenze (Beschriftung Gemeinde - Gemarkung)		
[Symbol]	Flurstücksgrenze und Nummer		
<b>Erläuterungen des LRT-Codes:</b>			
3260	Fließgewässer mit flutender Wasservegetation		
6210	Kalkmagerrasen		
6210	Kalkmagerrasen mit bemerkenswerten Orchiden		
6431	Fauche Hochstaudenfluren		
6510	Magere Flachland-Mähwiesen		
6150	Silbhalbschuttbiden		
8210	Kalkfelsen mit Felsspaltvegetation		
8220	Silbhalbkalken mit Felsspaltvegetation		
6310	Höhlen und Bänne		
9110	Hansnansen-Buchenwald		
*91E0	Auenwälder mit Eiche, Esche, Weide		
9130	Waldmeister-Buchenwald		
*9180	Schlicht- und Hangmischwälder		
	* prioritäre Lebensraumtyp		
<b>Erläuterungen des Art-Codes:</b>			
*1078	Spanische Flügge		
1093	Hirschkäfer		
1092	Dohlenkrebs		
*1093	Steinkrebs		
1193	Gebirgsbachne		
1308	Mopsfledermaus		
1321	Wimperfledermaus		
1323	Bechsteinfledermaus		
1324	Großes Mausohr		
1381	Grünes Besenmoos		
1386	Grünes Koboldmoos		
1387	Rogers Goldhaarmos		
1421	Europäischer Dornrös		
	* prioritäre Art		

Empfehlungen für Entwicklungsmaßnahmen		Betroffene Lebensraumtypen	Betroffene Arten
<b>Erklärung des Kerns</b> Das Kerns ist eine Konkretisierung aus den auf der Fläche durchzuführenden Maßnahmen. Entwicklungsmaßnahmen sind in Großbuchstaben und die Entwicklungsmaßnahmen in Kleinbuchstaben dargestellt.			
<b>Maßnahmen an Fließgewässern</b>			
fg05	Verbesserung der Lebensraumfunktion für den Steinkrebs	3260	1093
fg06	Naturnahe Umgestaltung von Fließgewässerschnitten	3260	
<b>Maßnahmen im Offenland</b>			
ma08	Mahd mit Abräumen zur Entwicklung des Lebensraumtyps Magere Flachland-Mähwiese aus Felwiesen	6510	
<b>Maßnahmen im Wald</b>			
ne01	Neophytenbekämpfung	3260, 6430, *91E0, 8210	
wa07	Förderung seltener Baumarten, Eibene an Sonderstandorten fördern	8210, 9110, 9130	
wa08	Förderung seltener Baumarten, Weißtanne in den Buchenwaldstandorten durch Erweiterung des Standraums frühzeitig fördern	8210, 9110, 9130	
wa09	Standortshemische Baumartensammensetzung fördern	3260, 8210, 6220, *91E0	
fi04	Vorübergehender Nutzungsverzicht bei Reproduktionsverzicht der Bechsteinfledermaus. Dargestellt ist der Suchraum für 10 ha Maßnahmenfläche mit hoher Habitatbaumhöhe im Umkreis von 1.500 m um das Quartierzentrum		1308, 1321, 1323, 1324
<b>Maßnahmen im Wald und Offenland</b>			
gu02	Neuanlage von Lachgewässern für die Gebirgsbachne		1193
<b>Maßnahmen außerhalb des Schutzgebietes</b>			
<b>Maßnahmen für die Fledermausarten außerhalb des FFH-Gebietes</b>			
fi05	Erhaltung der Gebäudequartiere des Großen Mausohrs		1308, 1321, 1323, 1324
fi06	Erhaltungsmaßnahmen im Umfeld des Quartierzentrums der Mopsfledermaus		1308, 1321, 1323, 1324
<b>Maßnahmen für die Krebsarten außerhalb des FFH-Gebietes</b>			
fg02	Abstimmung und fachliche Begleitung bei baulichen Maßnahmen an den Fließgewässern mit Krebsvorkommen		1092
fg03	Ausschluss des Eintrags der Krebspest in die Gewässer		1092
fg04	Monitoring der Flusskrebsbestände (inkl. der invasiven Arten)		1092
<b>Erhaltungsmaßnahmen ohne Kartendarstellung</b> Einweisung der Maßnahmen ohne Karte des MaP			
go03	Optimierung von Jagdhabitaten und Leitstrukturen im Offenland		1308, 1321, 1323, 1324
wa05	Förderung von Habitatstrukturen im Wald	1083, 1308, 1386, 1321, 1323, 1324, 1381	
wa06	Eichenanpflanzung in die Waldbestände erhöhen	1083, 1308, 1323	
wa10	Waldrandpflege	*1078, 1308, 1321, 1323	
fi07	Maßnahme außerhalb des FFH-Gebietes: Erhaltung und Entwicklung der Verbundstrukturen zwischen Quartieren und Schutzgebiet, Schaffung von Dunkelkorridoren		1308, 1321, 1323, 1324
fi08	Maßnahme außerhalb des FFH-Gebietes: Erhaltung von hochwertigen Fledermaus-Jagdhabitaten		1308, 1321, 1323, 1324



**Managementplan für das FFH-Gebiet 8211-341 Markgräfler Hügelland mit Schwarzwaldhängen**

**Karte 3 Maßnahmenempfehlungen**  
Teilkarte 6/6.1/6.2

**Bearbeiter** Dipl.-Ing. E. Lippe, faktorgruen  
**Gezeichnet** K. Jordan  
**Gefertigt** 16.11.2020  
**Stand der Offenland-Kartierungen** Juni 2019  
**Maßstab** 1 : 5.000

**Logo:** Baden-Württemberg, Naturschutzverwaltung Baden-Württemberg, LFV, NATURA 2000, LEIF

**Text:** gefördert mit Mitteln der EU