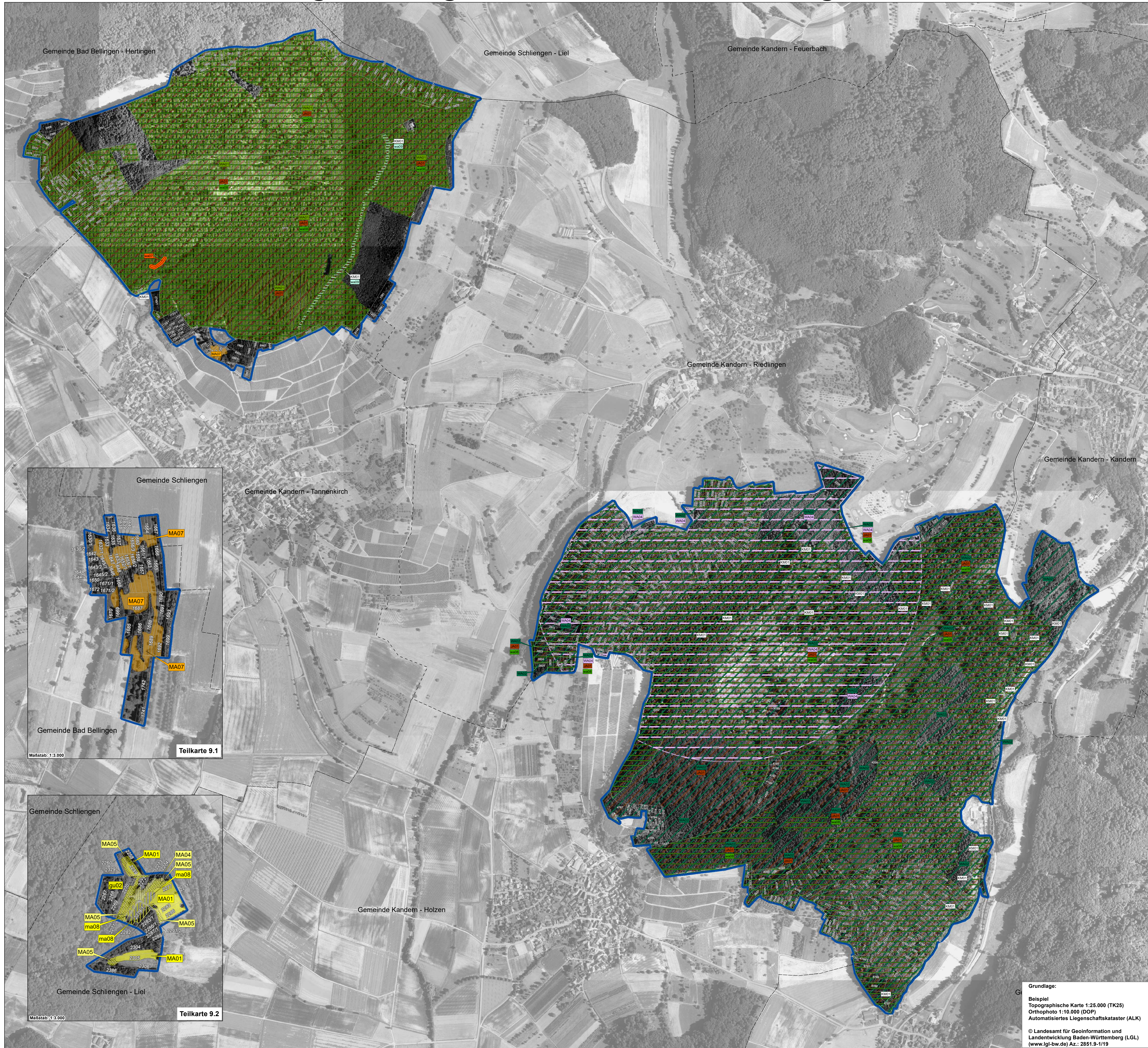


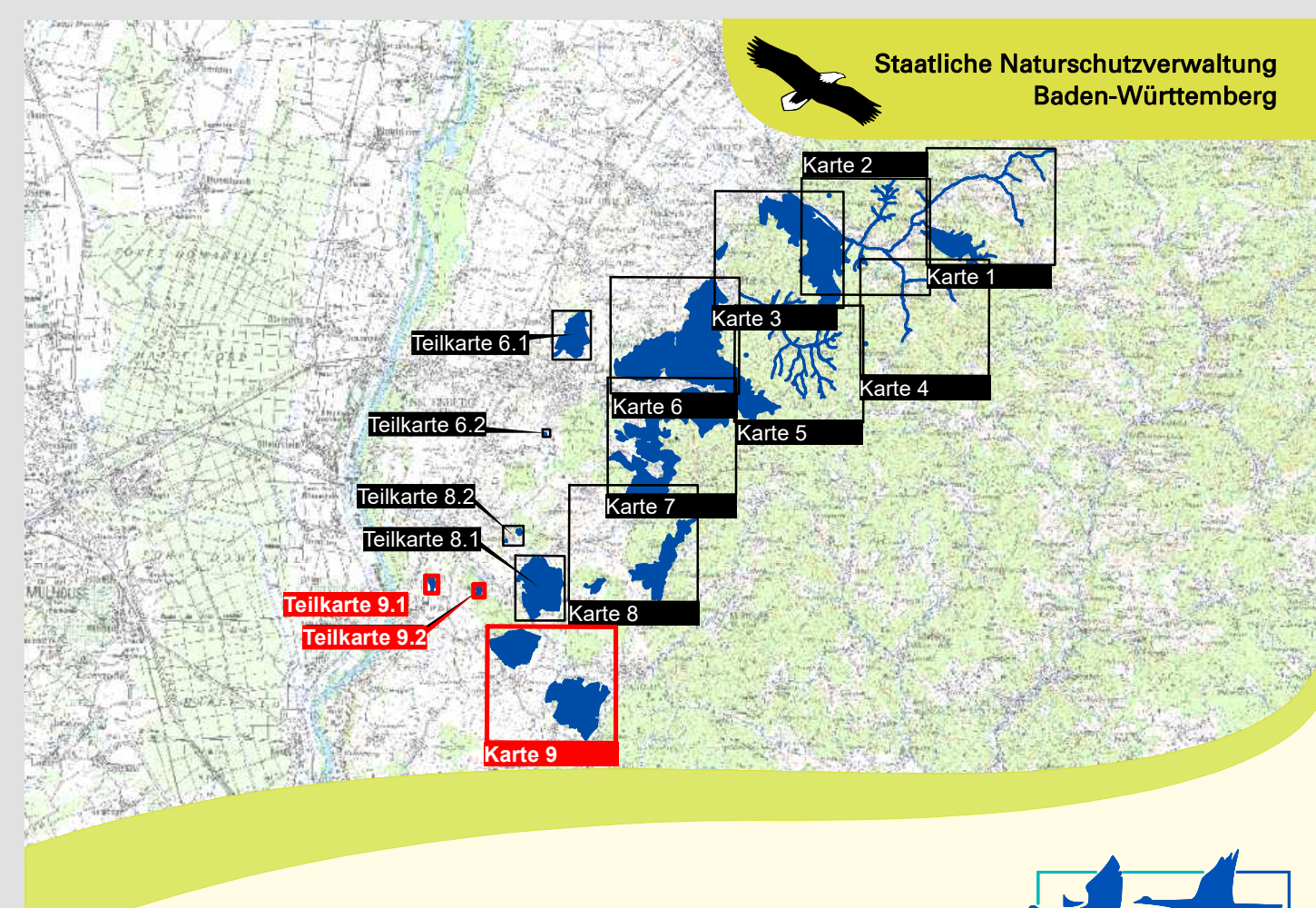
Natura 2000 MaP "Markgräfler Hügelland mit Schwarzwaldhängen"



Legende

Empfehlungen für Erhaltungsmaßnahmen		Betroffene Lebensraumtypen	Betroffene Arten
Entfernung des Kröten Das Kröten ist eine Kombination aus den auf der Fläche durchzuführenden Maßnahmen. Erhaltungsmaßnahmen sind in Gelb und die Entwicklungsmaßnahmen in Kleinbuchstaben dargestellt.			
Maßnahmen an Fließgewässern			
FG01	Gezielte Entlastung von Fließgewässern vor älteren Hochwasserschuttsystemen. Einzelstimmige Entlastung unter Wahrung ihrer Struktur und Artenzufunktion. Von Stockholz geprägte Gewässerecken werden regelmäßig auf den Stock gepflügt werden.	*91E0, 1092, 1308, 1323, 1324	1092, 1093*
FG02	Abstimmung und fachliche Begleitung bei bautechnischen Maßnahmen an den Fließgewässern mit Kobovorkommen.		1092, 1093*
FG03	Ausschluss des Eintrags der Krebspest in die Gewässer		1092, 1093*
FG04	Monitoring der Flusskrebsebestände (inkl. der invasiven Arten)		1092, 1093*
Maßnahmen im Offenland			
MA01	Mäh mit Abräumen auf bestehenden Mageren Flachland-Mähwiesen	6510	
MA02	Wiederherstellung von Mageren Flachland-Mähwiesen, 2017 festgestellter Verlustgrund: Beweidung	6510	
MA03	Wiederherstellung von Mageren Flachland-Mähwiesen durch Extensivierung, 2017 festgestellter Verlustgrund: Intensivierung	6510	
MA04	Wiederherstellung von Mageren Flachland-Mähwiesen, Beseitigung von Gehölzreizen	6510	
MA05	Wiederherstellung von Mageren Flachland-Mähwiesen, 2017 festgestellter Verlustgrund: Sonstiger bzw. nicht bekannter Verlustgrund	6510	
MA07	Sommermahd und Bekämpfung von Gehölzaufwuchs und Neophyten	6210, *6210*	1308, 1321, 1323, 1324
GU01	Offenhaltung und Pflege von Kleinstgewässern		1193
RO01	Erhaltung von Trügergehöhen und der Trügerbaumnachhaltigkeit von Rogers Goldhaarnmoos. Die Erhaltung der Trügerbaumnachhaltigkeit sollte im gesamten FFH-Gebiet erfolgen. Eingetragen ist lediglich der Bereich mit den zwei akt. nat. Gewässern Vorkommen.		1387
FL01	Erhaltung des Wochenstubenquartiers der Winterfedermäus		1321
Maßnahmen im Wald			
WA01	Naturnahe Waldbewirtschaftung fortführen	9110, 9130, *9180, *91E0	*1078, 1083, 1193, 1308, 1321, 1323, 1324, 1381, 1386
JA01	Bilagschwerpunkte bilden	9110, 9130, *9180	1083
MÜ01	Beseitigung von Ablagerungen	3260, 6220, *9180, *91E0	
FS01	Besucherlenkung im Bereich der Felsen	6220, 6310	
Artenschutzmaßnahmen im Wald			
FL02	Erhaltung und Sicherung der Fledermaus-Winterquartiere		1308, 1321, 1323, 1324
WA02	Erhaltung von Altholzbeständen mit dichtem Kronenschluss als Jagdhabitat der Fledermausarten. Erhaltung des aktuellen Anteils im gesamten FFH-Gebiet in räumlich-zeitlicher Dynamik. Eingetragen sind lediglich die aktuell vorfindlichen Bereiche im Umfeld von akt. Wochenstubenquartieren der Bechsteinfledermaus.		1308, 1321, 1323, 1324
WA03	Vorübergehender Nutzungsverzicht im Umfeld der Mopsfledermaus-Wochenstuben. Dargestellt ist der Suchraum für Waldflächen auf 5 ha Fläche im Umkreis von 1.000 m um das Quartierzentrum		1308, 1321, 1323, 1324
WA04	Vorübergehender Nutzungsverzicht im Umfeld von Bechsteinfledermaus-Wochenstuben. Dargestellt ist der Suchraum für Waldflächen auf 10 ha Fläche im Umkreis von 800 m um das Quartierzentrum		1308, 1321, 1323, 1324
DU01	Veränderungen der Standortverhältnisse an Wuchsorten des Europäischen Dornfarns vermeiden		1421
Zur Zeit keine Maßnahme			
KM01	Keine Maßnahme, Entwicklung beobachten	3260, 6430, 8150, 8210, 8220, 8310, *91E0	1092, 1093, 1308, 1321, 1323, 1324
Erhaltungsmaßnahmen ohne Kartendarstellung			
FL03	Lokalisieren der Quartiere, Jagdgebiete und Funktionsbeziehungen von Kolonien der Bechsteinfledermaus		1323
GO01	Pflege und Nachpflanzung von Obstbäumen	1083, 1323, 1324, 1387	
GO02	Erhaltung von lichteichen Gehölzstrukturen	1308, 1321, 123, 1324	
CA01	Abschnittswieses Mahen oder Mulchen von Waldaußen- und Innenrändern	*1078	
Erläuterungen			
FFH-Gebietsgrenze			
Gemarkungsgrenze (Beschriftung Gemeinde - Gemarkung)			
Flurstücksgrenze und Nummer			
Erläuterungen des LRT-Codes:			
3260 Fließgewässer mit flutender Wasservegetation			
6210 Kalkmagerrasen			
*6210 Kalkmagerrasen mit bemerkenswerten Orchideen			
6431 Feuchte Hochstaudenfluren			
6510 Mageres Flachland-Mähwiesen			
8150 Silikatrasen			
8210 Kalkrasen mit Felspflanzengesellschaften			
8220 Silikatrasen mit Felspflanzengesellschaften			
8310 Höhen und Bänke			
9110 Hainbuchen-Buchenwald			
*91E0 Auenwälder mit Eiche, Esche, Weide			
9130 Waldmeister-Buchenwald			
*9180 Schlucht- und Hangschwälder			
* prioritäre Lebensraumtyp			
Erläuterungen des Art-Codes:			
*1078 Spanische Fliege			
1083 Hirschkäfer			
1092 Dohlenkrebs			
*1093 Steinkrebs			
1193 Gelbbauchunke			
1308 Mopsfledermaus			
1321 Winterfledermaus			
1323 Bechsteinfledermaus			
1324 Großes Mausohr			
1381 Grünes Besenmoos			
1386 Grünes Koboldmoos			
1387 Rogers Goldhaarnmoos			
1421 Europäischer Dornfarn			
* prioritäre Art			

Empfehlungen für Entwicklungsmaßnahmen		Betroffene Lebensraumtypen	Betroffene Arten
Entfernung des Kröten Das Kröten ist eine Kombination aus den auf der Fläche durchzuführenden Maßnahmen. Erhaltungsmaßnahmen sind in Gelb und die Entwicklungsmaßnahmen in Kleinbuchstaben dargestellt.			
Maßnahmen an Fließgewässern			
fg05	Verbesserung der Lebensraumfunktion für den Steinkrebs	3260	1093
fg06	Naturnahe Umgestaltung von Fließgewässerschritten	3260	
Maßnahmen im Offenland			
ma08	Mäh mit Abräumen zur Entwicklung des Lebensraumtyps Mageres Flachland-Mähwiese aus Fettwiesen	6510	
Maßnahmen im Wald			
ne01	Neophytenbekämpfung	3260, 6430, *91E0, 8210	
wa07	Förderung seltener Baumarten, Erläuterung der Standortverhältnisse fördern	6210, 9110, 9130	
wa08	Förderung seltener Baumarten, Weißtanne in den Buchenwaldstandorten durch Erweiterung des Standraums frühzeitig fördern	6210, 9110, 9130	1386
wa09	Standortstreuende Baumartenzusammensetzung fördern	3260, 6210, 8220, *91E0	
rd04	Vorübergehender Nutzungsverzicht bei Reproduktionsverzicht der Bechsteinfledermaus. Dargestellt ist der Suchraum für 10 ha Maßnahmenfläche mit hoher Habitatqualität im Umkreis von 1.500 m um das Quartierzentrum		1308, 1321, 1323, 1324
Maßnahmen im Wald und Offenland			
gu02	Neuanlage von Längsgewässern für die Gelbbauchunke		1193
Maßnahmen außerhalb des Schutzgebietes			
Maßnahmen für die Fledermausarten außerhalb des FFH-Gebietes			
ro05	Erhaltung der Gebäudeflächen des Großen Mausohrs		1308, 1321, 1323, 1324
ro06	Erhaltungsmaßnahmen im Umfeld des Quartierzentrums der Mopsfledermaus		1308, 1321, 1323, 1324
Maßnahmen für die Krebsarten außerhalb des FFH-Gebietes			
fg02	Abstimmung und fachliche Begleitung bei bautechnischen Maßnahmen an den Fließgewässern mit Kobovorkommen		1092
fg03	Ausschluss des Eintrags der Krebspest in die Gewässer		1092
fg04	Monitoring der Flusskrebsebestände (inkl. der invasiven Arten)		1092
Entwicklungsmaßnahmen ohne Kartendarstellung			
go03	Optimierung von Jagdhabitaten und Leitstrukturen im Offenland		1308, 1321, 1323, 1324
wa05	Förderung von Habitatstrukturen im Wald		1083, 1308, 1386, 1321, 1323, 1324, 1381
wa06	Eichenanteile in den Waldbeständen erhöhen		1083, 1308, 1323
wa10	Waldrandpflege		*1078, 1308, 1321, 1323
ro07	Maßnahme außerhalb des FFH-Gebietes: Erhaltung und Entwicklung der Verbundstrukturen zwischen Quartieren und Schutzgebieten, Schaffung von Dunkelkondoren		1308, 1321, 1323, 1324
ro08	Maßnahme außerhalb des FFH-Gebietes: Erhaltung von hochwertigen Fledermaus-Jagdhabitaten		1308, 1321, 1323, 1324



Managementplan
für das FFH-Gebiet 8211-341
Markgräfler Hügelland mit Schwarzwaldhängen

Karte 3 Maßnahmenempfehlungen
Teilkarte 9/9.1/9.2

Bearbeiter: Dipl.-Ing. E. Lippe, faktorgruppen
Gezeichnet: K. Jordan
Geprüft: 16.11.2020
Stand der Offenland-Kartierungen: Juni 2019
Maßstab: 1 : 5.000

© Landesamt für Geoinformation und Landentwicklung Baden-Württemberg (LGL) (www.lgl-bw.de) Az.: 2851-9-1/19

Staatliche Naturschutzverwaltung Baden-Württemberg
NATURA 2000
LFV
Baden-Württemberg
REGIERUNGSPRÄSIDIUM FREIBURG