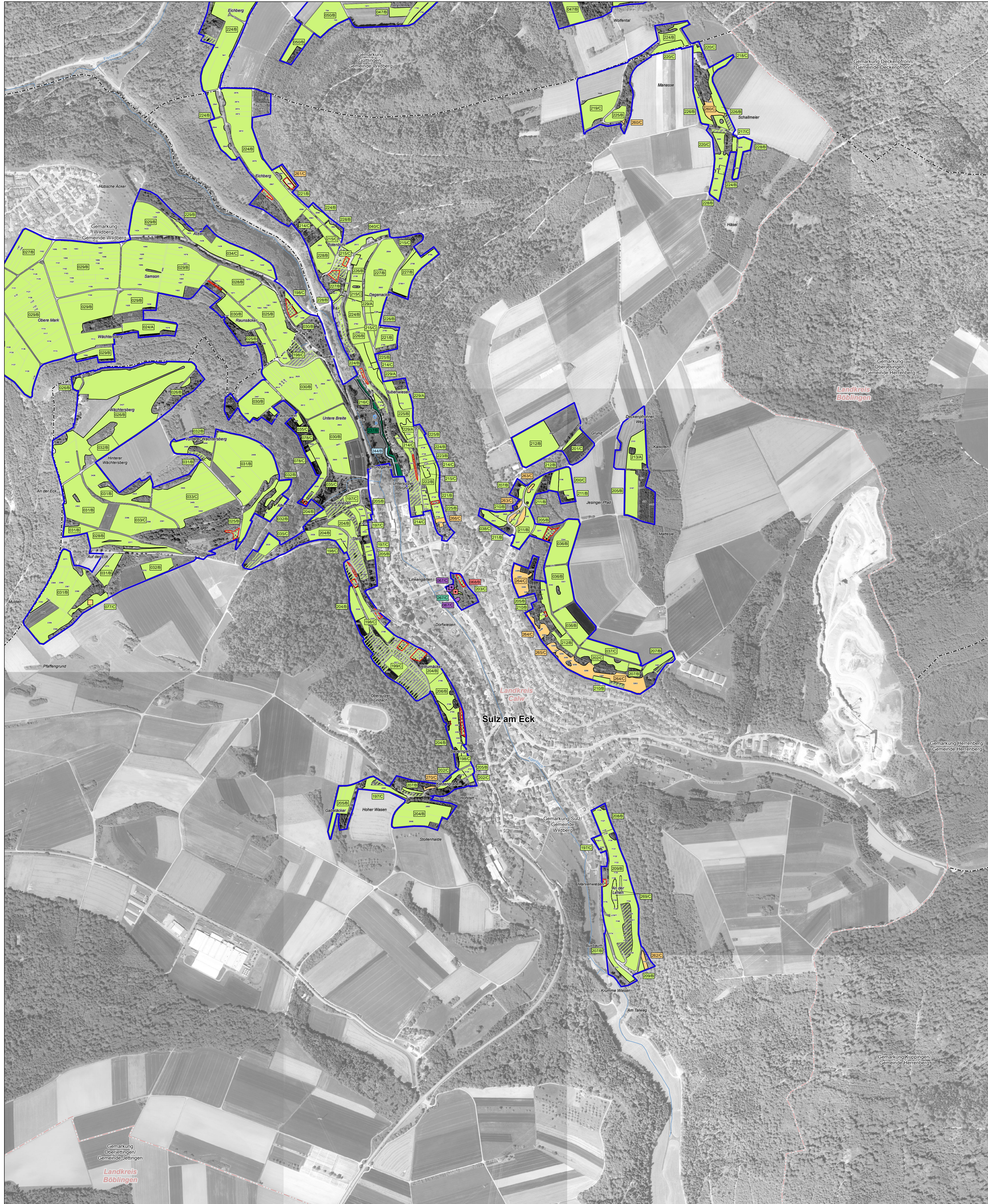


# Natura 2000-Managementplan 7218-341 „Calwer Heckengäu“



## Lebensraumtypen – Bestand, Erhaltungs- und Entwicklungsziele

Erfassungseinheiten und Erhaltungsziele		FFH-Code
	Natürliche nährstoffreiche Seen	3150
	Fließgewässer mit flutender Wasservegetation	3260
	Schlammige Flusssufer mit Pioniervegetation	3270

	Wacholderheiden	5130
--	-----------------	------

Natürliches und naturnahes Grasland		FFH-Code
	Kalk-Pioniergrasland	*6110
	Kalk-Magergrasland	6212
	Kalk-Magergrasland (orchideenreiche Bestände)	*6212
	Pfeifengraswiesen	6410
	Feuchte Hochstaudenfluren	6431
	Magere Flachland-Mähwiesen	6510

	Kalktuffquellen	*7220
--	-----------------	-------

Felsige Lebensräume und Höhlen		FFH-Code
	Kalkfelsen mit Felspaltenvegetation	8210
	Höhlen und Balmen	8310

Wälder		FFH-Code
	Waldmeister-Buchenwälder	9130
	Auenwälder mit Erle, Esche, Weide	*91E0

Grundsätzliches Erhaltungsziel ist die Erhaltung der Lebensraumtypen in ihrer derzeitigen Ausdehnung und ihrem Erhaltungszustand. Weitere Erhaltungsziele zur Erhaltung der Lebensraumtypen in ihrer derzeitigen Ausdehnung und ihrem Erhaltungszustand werden kartografisch nicht dargestellt. Diese sind im Textfeld formuliert.

Erläuterung der Symbolisierung	
	kleinräumiger Lebensraumtyp in isolierter Lage
	kleinräumiger Lebensraumtyp in Gemengelage (Nebenbogen)
	bestehender Lebensraumtyp (Hauptbogen)

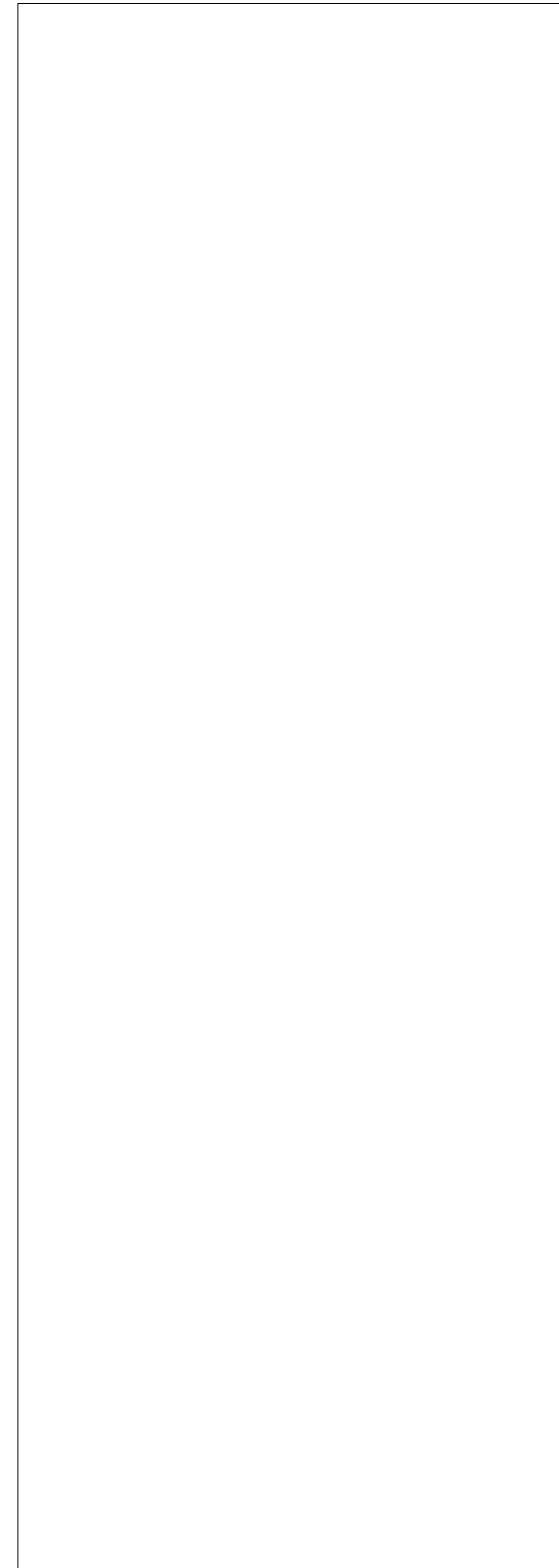
Erläuterung der Beschriftung	
	Bausteller
	Waldmodul
	Planersteller
	Bewertung:
	A - hervorragender Erhaltungszustand
	B - guter Erhaltungszustand
	C - durchschnittlicher bis beschränkter Erhaltungszustand
	Numer der Erfassungseinheit (Endziffern der Datenbanknummer)

Wiederherstellung von Lebensraumtypen		FFH-Code
	Magere Flachland-Mähwiesen	6510

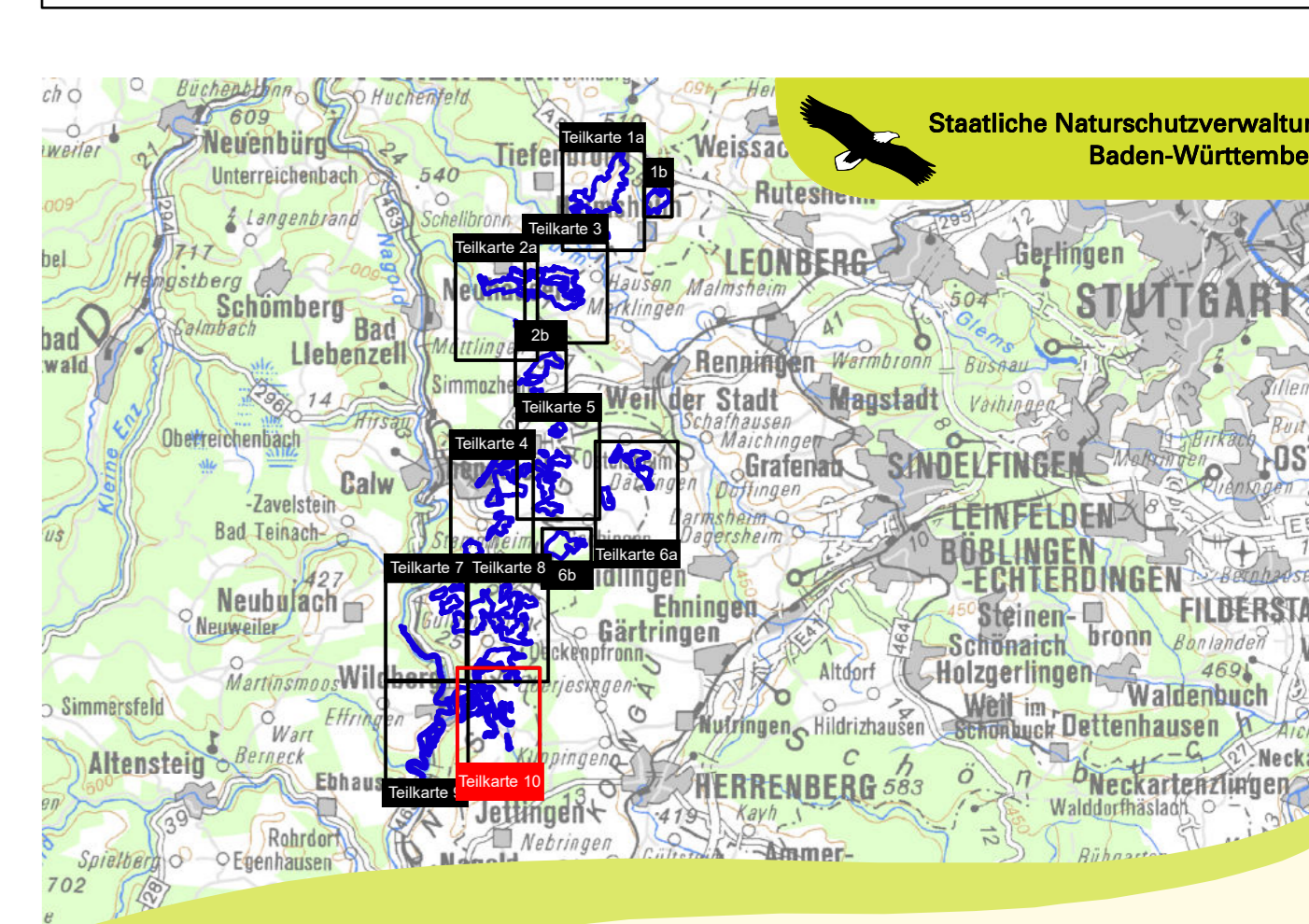
Entwicklungsziele von Lebensraumtypen		FFH-Code
	Entwicklung des Lebensraumtyps Natürliche nährstoffreiche Seen	3150
	Entwicklung des Lebensraumtyps Wacholderheiden	5130
	Entwicklung des Lebensraumtyps Kalk-Magergrasland	6212
	Entwicklung des Lebensraumtyps Pfeifengraswiesen	6410
	Entwicklung des Lebensraumtyps Feuchte Hochstaudenfluren	6431
	Entwicklung des Lebensraumtyps Magere Flachland-Mähwiesen	6510
	Entwicklung des Lebensraumtyps Auenwälder mit Erle, Esche, Weide	*91E0

Entwicklungsziele zur Optimierung des derzeitigen Zustands werden kartografisch nicht dargestellt. Diese sind im Textfeld formuliert.

Sonstiges	
	Grenze des FFH-Gebiets
	Flurstücksgrenze mit Flurstücksnummer
	Gemarkungsgrenze
	Landkreisgrenze
	Fließgewässer



Kartengrundlage: Übersichtskarte (DK50), Digitales Orthophoto (DOP), Geofachdaten aus dem Antidatigen Liegenschaftskatasterinformationssystem ALKIS © Landesamt für Geoinformation und Landentwicklung Baden-Württemberg (LGL) (www.lgl.bw.de) Az.: 28519-1/19



Managementplan für das FFH-Gebiet 7218-341 „Calwer Heckengäu“

Bestands- und Zielekarte Lebensraumtypen der FFH-Richtlinie

Teilkarte 10

Bearbeiter	ARGE FFH-Management Tier- und Landschaftsökologie Dr. J. Deuschle IUP (Institut f. Umweltpolitik) Prof. Dr. K. Redl
Gezeichnet	M. Eng. R. Wunram
Gefertigt	11.12.2020
Stand der Kartierung	2012
Maßstab	1:5.000