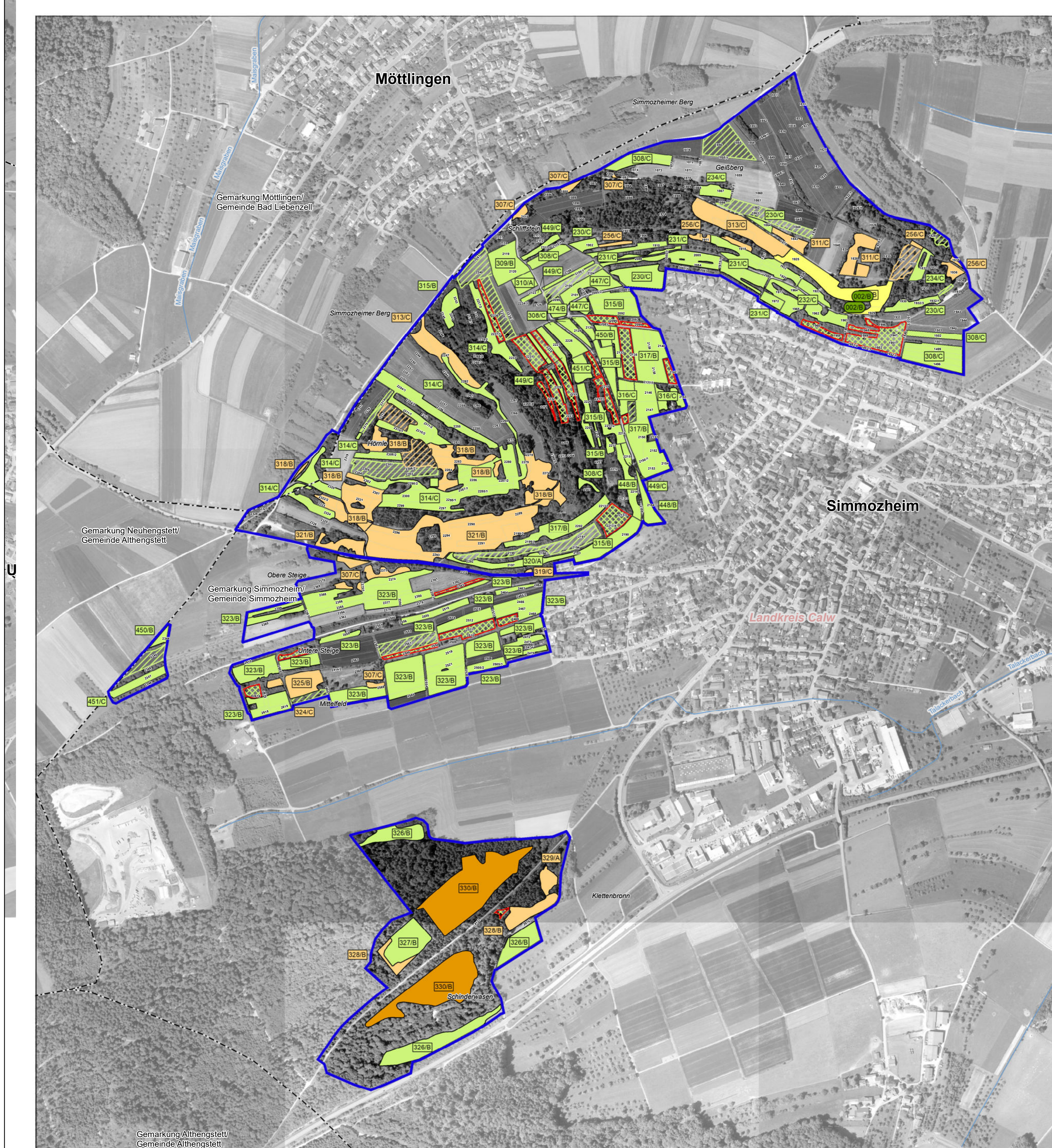
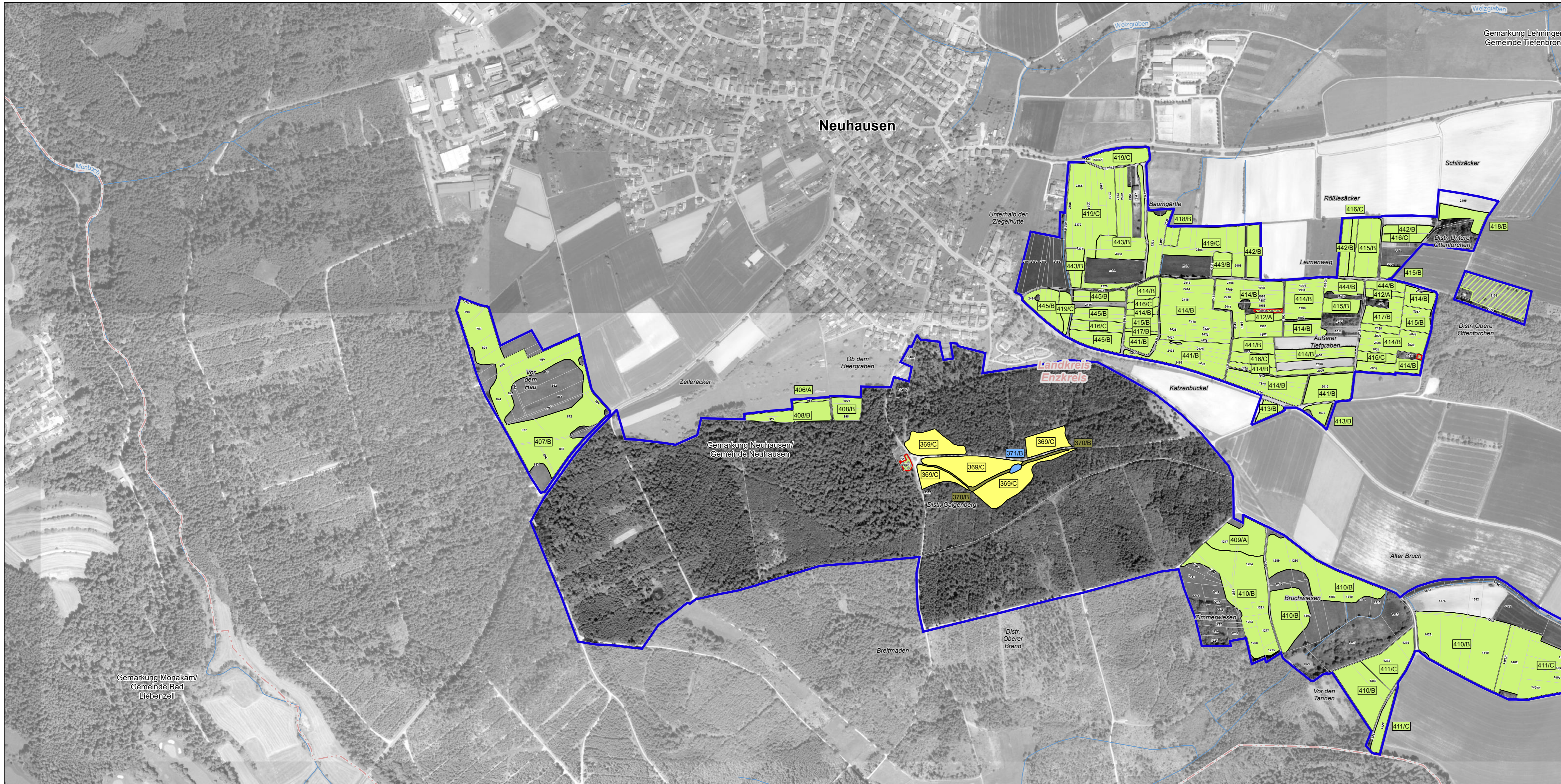


# Natura 2000-Managementplan 7218-341 „Calwer Heckengäu“

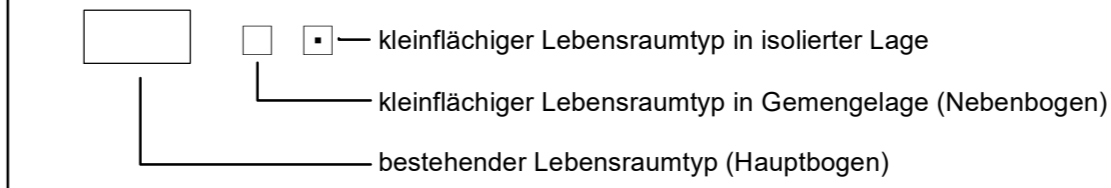


## Lebensraumtypen – Bestand, Erhaltungs- und Entwicklungsziele

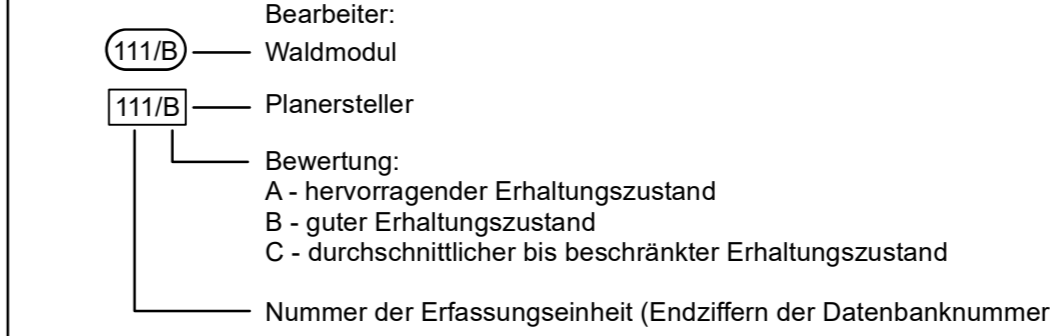
Erfassungseinheiten und Erhaltungsziele		FFH-Code
	Natürliche nährstoffreiche Seen	3150
	Fließgewässer mit flutender Wasservegetation	3260
	Schlammige Flussufer mit Pioniervegetation	3270
<b>Hartlaubgebüsche</b>		
	Wacholderheiden	5130
<b>Natürliches und naturnahes Grasland</b>		
	Kalk-Pionierrasen	*6110
	Kalk-Magerrasen	6212
	Kalk-Magerrasen (orchideenreiche Bestände)	*6212
	Pfeifengraswiesen	6410
	Feuchte Hochstaudenfluren	6431
	Magere Flachland-Mähwiesen	6510
<b>Hoch- und Niedermoore</b>		
	Kalktuffquellen	*7220
<b>Felsige Lebensräume und Höhlen</b>		
	Kalkfelsen mit Felsspaltenvegetation	8210
	Höhlen und Balmen	8310
<b>Wälder</b>		
	Waldmeister-Buchenwälder	9130
	Auenwälder mit Erle, Esche, Weide	*91E0

Grundsätzliches Erhaltungsziel ist die Erhaltung der Lebensraumtypen in ihrer derzeitigen Ausdehnung und ihrem Erhaltungszustand. Weitere Erhaltungsziele zur Erhaltung der Lebensraumtypen in ihrer derzeitigen Ausdehnung und ihrem Erhaltungszustand werden kartografisch nicht dargestellt. Diese sind im Textfeld formuliert.

### Erläuterung der Symbolisierung



### Erläuterung der Beschriftung

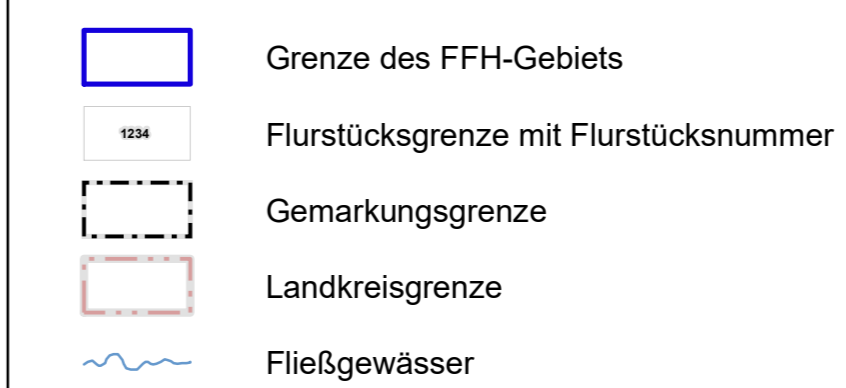


Wiederherstellung von Lebensraumtypen		FFH-Code
	Magere Flachland-Mähwiesen	6510

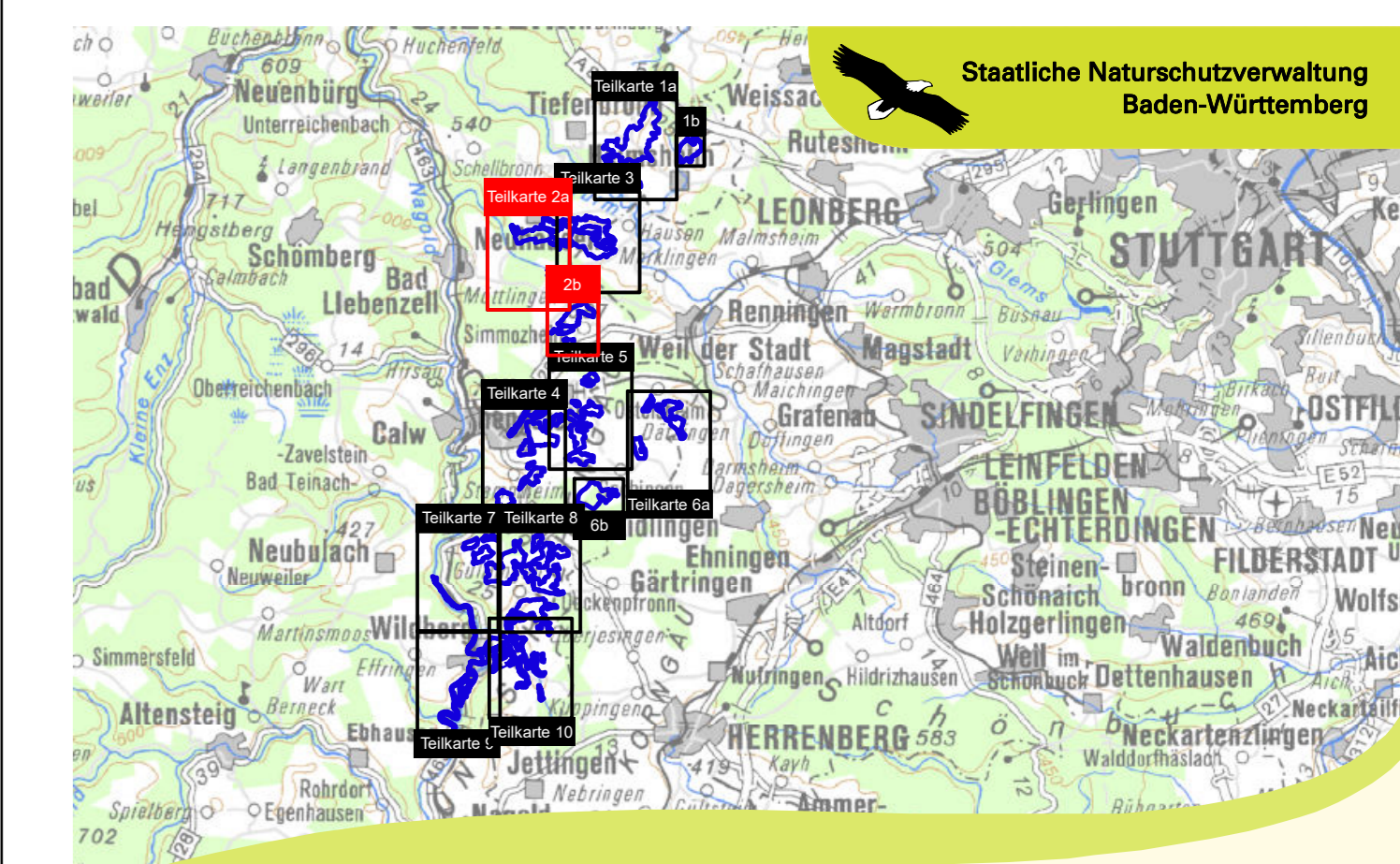
Entwicklungsziele von Lebensraumtypen		FFH-Code
	Entwicklung des Lebensraumtyps Natürliche nährstoffreiche Seen	3150
	Entwicklung des Lebensraumtyps Wacholderheiden	5130
	Entwicklung des Lebensraumtyps Kalk-Magerrasen	6212
	Entwicklung des Lebensraumtyps Pfeifengraswiesen	6410
	Entwicklung des Lebensraumtyps Feuchte Hochstaudenfluren	6431
	Entwicklung des Lebensraumtyps Magere Flachland-Mähwiesen	6510
	Entwicklung des Lebensraumtyps Auenwälder mit Erle, Esche, Weide	*91E0

Entwicklungsziele zur Optimierung des derzeitigen Zustands werden kartografisch nicht dargestellt. Diese sind im Textfeld formuliert.

### Sonstiges



Kartengrundlage: Übersichtskarte (DK50), Digitales Orthophoto (DOP), Grafiken aus dem Antiquarischen Liegenschaftskatasterinformationssystem ALKIS © Landesamt für Geoinformation und Landentwicklung Baden-Württemberg (LGL) (www.lgl.bw.de) Az.: 2851.9-1/19



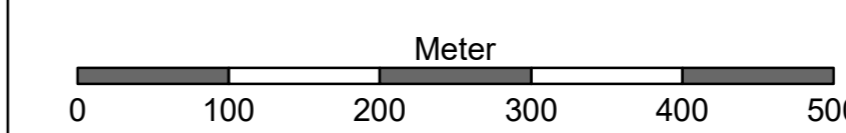
Managementplan für das FFH-Gebiet 7218-341 „Calwer Heckengäu“

Bestands- und Zielekarte Lebensraumtypen der FFH-Richtlinie

Teilkarte 2

Bearbeiter	ARGE FFH-Management Tier- und Landschaftsökologie Dr. J. Deuschle IUP (Institut f. Umweltpolitik) Prof. Dr. K. Redl
Gezeichnet	M. Eng. R. Wunram
Gefertigt	11.12.2020
Stand der Kartierung	2012
Maßstab	1:5.000

\* = prioritäre Lebensraumtypen



gefördert mit Mitteln der EU



Baden-Württemberg  
REGIERUNGSPRÄSIDIUM KARLSRUHE