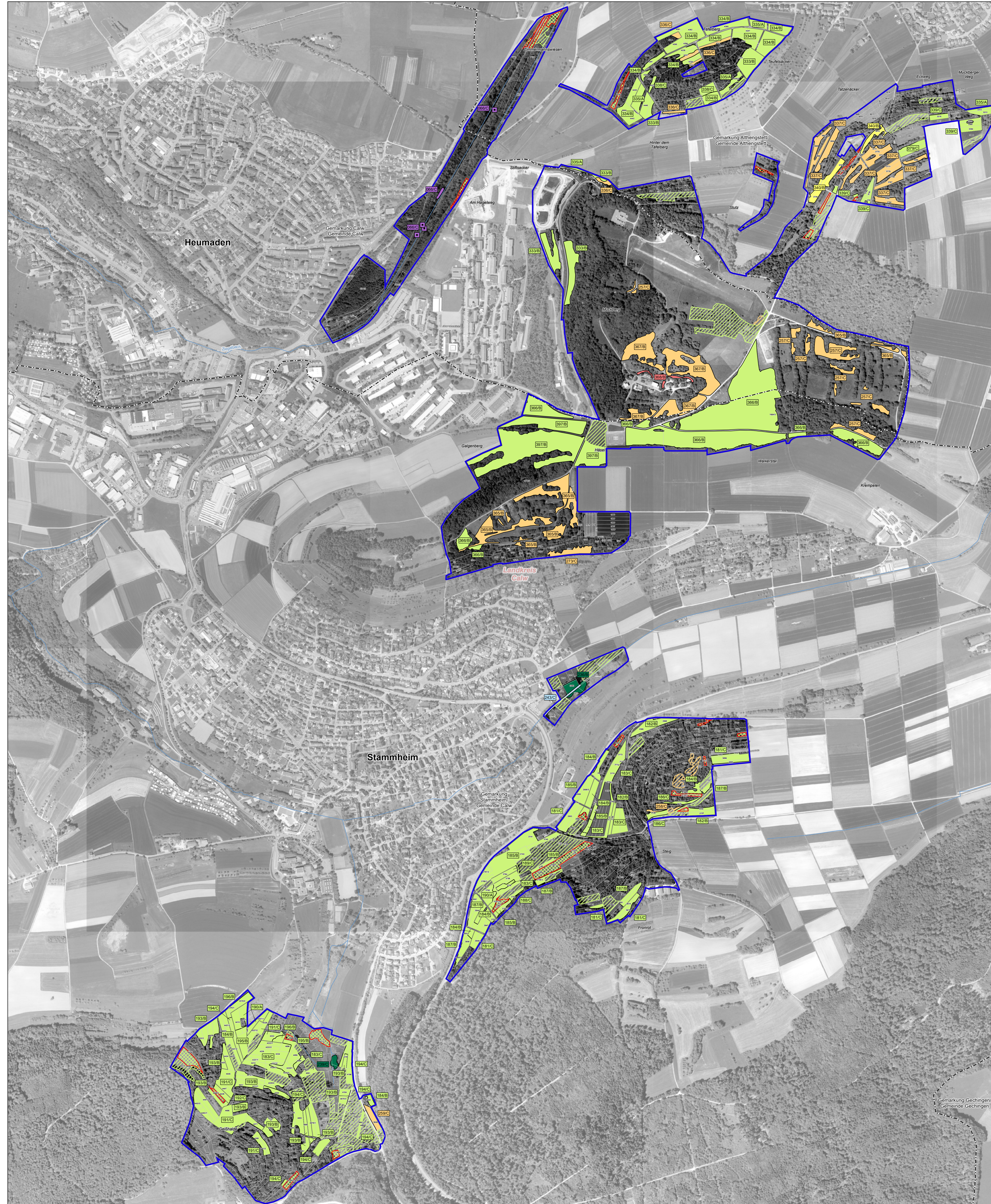


Natura 2000-Managementplan 7218-341 „Calwer Heckengäu“



Lebensraumtypen – Bestand, Erhaltungs- und Entwicklungsziele

Erfassungseinheiten und Erhaltungsziele

Süßwasserlebensräume	FFH-Code
Natürliche nährstoffreiche Seen	3150
Fließgewässer mit flutender Wasservegetation	3260
Schlammige Flusssufer mit Pioniervegetation	3270

Hartlaubgebüsche

Wacholderheiden	5130
-----------------	------

Natürliches und naturnahes Grasland

Kalk-Pionierrasen	*6110
Kalk-Magerrasen	6212
Kalk-Magerrasen (orchideenreiche Bestände)	*6212
Pfeifengraswiesen	6410
Feuchte Hochstaudenfluren	6431
Magere Flachland-Mähwiesen	6510

Hoch- und Niedermoore

Kalktuffquellen	*7220
-----------------	-------

Felsige Lebensräume und Höhlen

Kalkfelsen mit Felspaltenvegetation	8210
Höhlen und Balmen	8310

Wälder

Waldmeister-Buchenwälder	9130
Auenwälder mit Erle, Esche, Weide	*91E0

Grundsätzliches Erhaltungsziel ist die Erhaltung der Lebensraumtypen in ihrer derzeitigen Ausdehnung und ihrem Erhaltungszustand. Weitere Erhaltungsziele zur Erhaltung der Lebensraumtypen in ihrer derzeitigen Ausdehnung und ihrem Erhaltungszustand werden kartografisch nicht dargestellt. Diese sind im Textteil formuliert.

Erläuterung der Symbolisierung

- Kleinflächiger Lebensraumtyp in isolierter Lage
- Kleinflächiger Lebensraumtyp in Gemengelage (Nebenbogen)
- bestehender Lebensraumtyp (Hauptbogen)

Erläuterung der Beschriftung

- 111B Waldmotel
- 111B Planersteller
- Bewertung:
 - A - hervorragender Erhaltungszustand
 - B - guter Erhaltungszustand
 - C - durchschnittlicher bis beschränkter Erhaltungszustand
- Nummer der Erfassungseinheit (Endziffern der Datenbanknummer)

Wiederherstellung von Lebensraumtypen

FFH-Code	
Magere Flachland-Mähwiesen	6510

Entwicklungsziele von Lebensraumtypen

FFH-Code	
Entwicklung des Lebensraumtyps Natürliche nährstoffreiche Seen	3150
Entwicklung des Lebensraumtyps Wacholderheiden	5130
Entwicklung des Lebensraumtyps Kalk-Magerrasen	6212
Entwicklung des Lebensraumtyps Pfeifengraswiesen	6410
Entwicklung des Lebensraumtyps Feuchte Hochstaudenfluren	6431
Entwicklung des Lebensraumtyps Magere Flachland-Mähwiesen	6510
Entwicklung des Lebensraumtyps Auenwälder mit Erle, Esche, Weide	*91E0

Entwicklungsziele zur Optimierung des derzeitigen Zustands werden kartografisch nicht dargestellt. Diese sind im Textteil formuliert.

Sonstiges

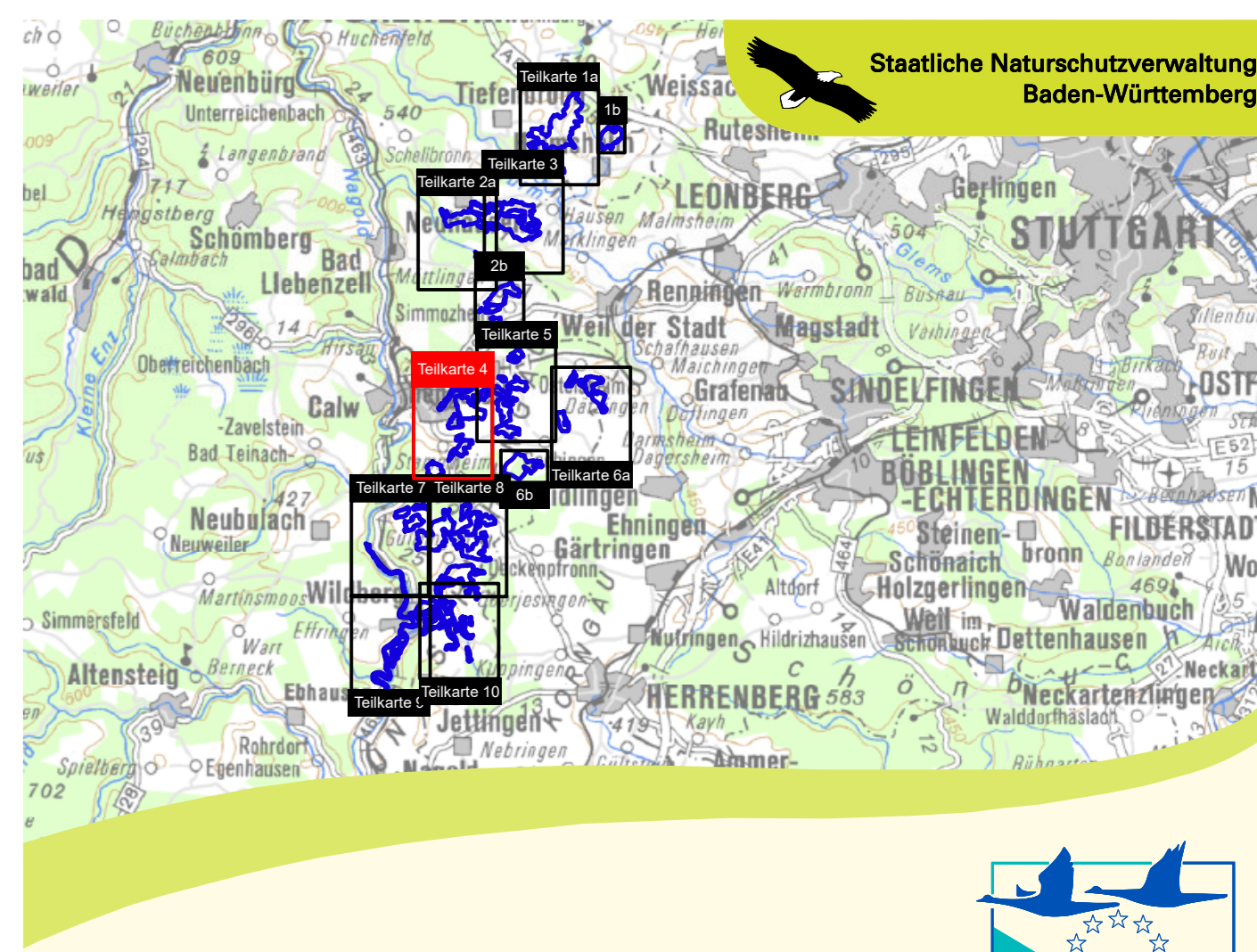
- Grenze des FFH-Gebiets
- Flurstücksgrenze mit Flurstücksnummer
- Gemarkungsgrenze
- Landkreisgrenze
- Fließgewässer

* = prioritäre Lebensraumtypen

Meter
0 100 200 300 400 500

N

Kartengrundlage: Überwachungskarte (DK500), Digitales Orthophoto (DOP), Grafiken aus dem Antiquarischen Liegenschaftskatasterinformationssystem AL KIS © Landesamt für Geoinformation und Landentwicklung Baden-Württemberg (LGL) | www.lgl.bw.de | Az.: 2851.9-1/19



Managementplan für das FFH-Gebiet 7218-341 „Calwer Heckengäu“

Bestands- und Zielekarte Lebensraumtypen der FFH-Richtlinie

Teilkarte 4

Bearbeiter	ARGE FFH-Management Tier- und Landschaftsökologie Dr. J. Deuschle IUP (Institut f. Umweltpolitik) Prof. Dr. K. Reidl
Gezeichnet	M. Eng. R. Wunram
Stand der Kartierung	11.12.2020
Maßstab	1:5.000

Bearbeitet mit Mitteln der EU

Baden-Württemberg
REGIERUNGSPRÄSIDIUM KARLSRUHE