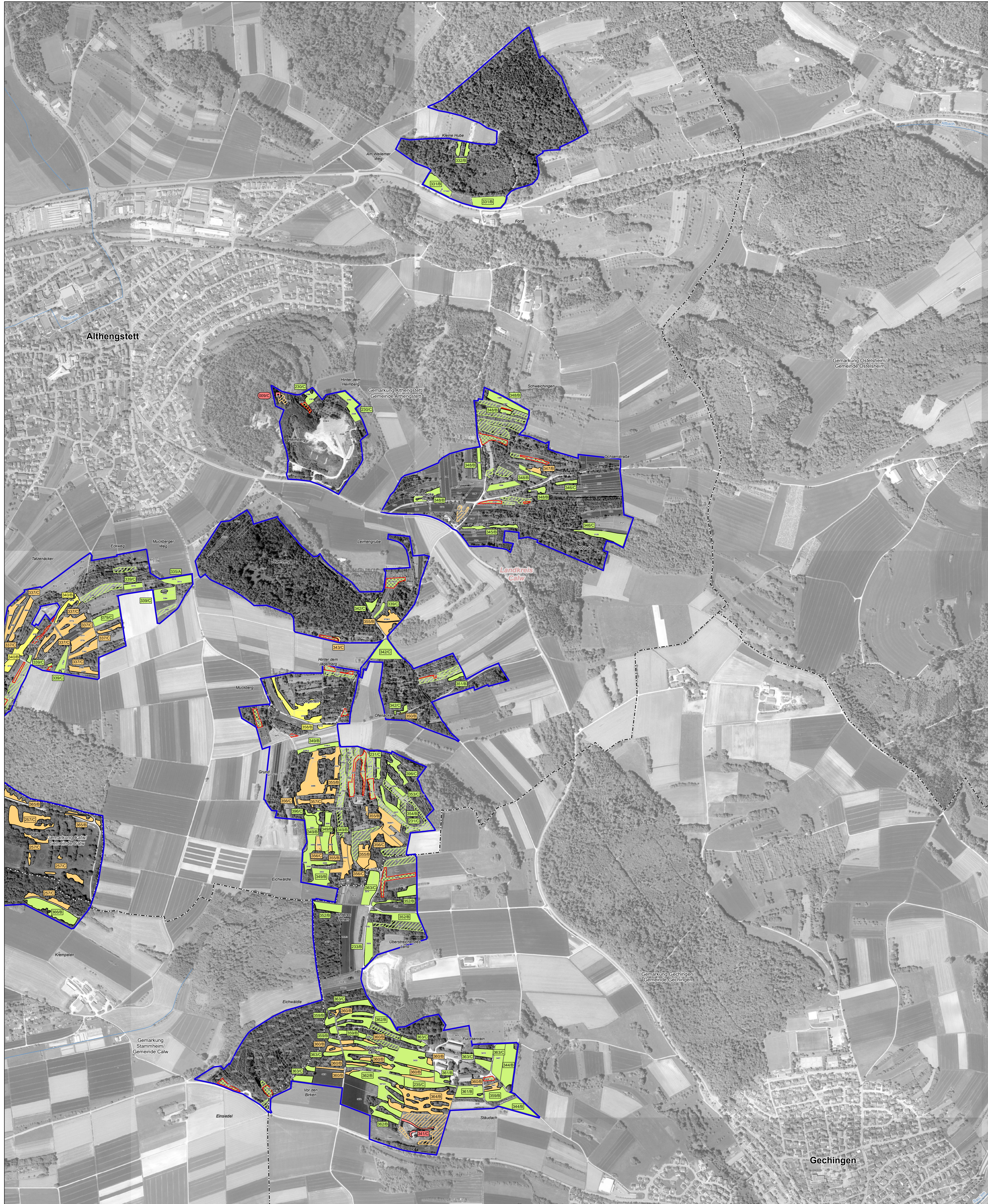


Natura 2000-Managementplan 7218-341 „Calwer Heckengäu“



Lebensraumtypen – Bestand, Erhaltungs- und Entwicklungsziele

Erfassungseinheiten und Erhaltungsziele

Süßwasserlebensräume		FFH-Code
	Natürliche nährstoffreiche Seen	3150
	Fließgewässer mit flutender Wasservegetation	3260
	Schlammige Flusssufer mit Pioniervegetation	3270

Hartlaubgebüsche

	Wacholderheiden	5130
--	-----------------	------

Natürliches und naturnahes Grasland

	Kalk-Pionierrasen	*6110
	Kalk-Magerrasen	6212
	Kalk-Magerrasen (orchideenreiche Bestände)	*6212
	Pfeifengraswiesen	6410
	Feuchte Hochstaudenfluren	6431
	Magere Flachland-Mähwiesen	6510

Hoch- und Niedermoore

	Kalktuffquellen	*7220
--	-----------------	-------

Felsige Lebensräume und Höhlen

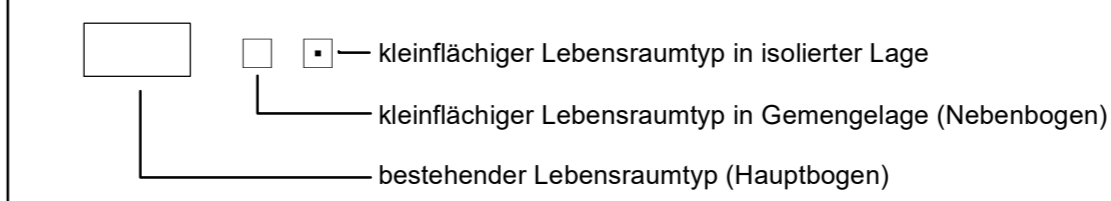
	Kalkfelsen mit Felsspaltenvegetation	8210
	Höhlen und Balmen	8310

Wälder

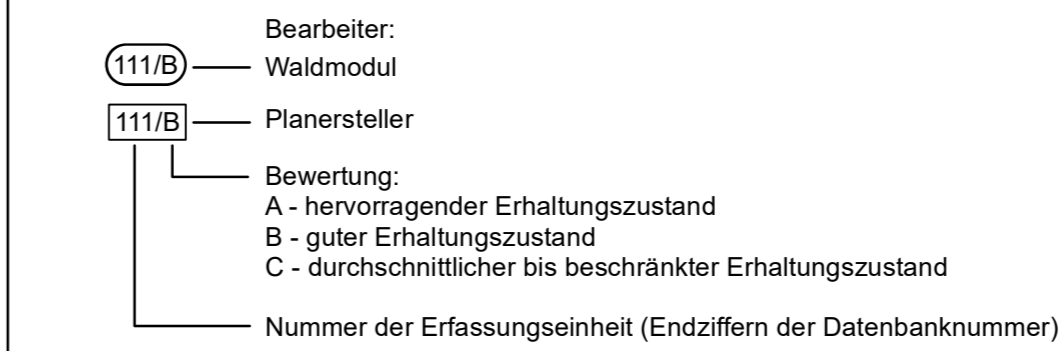
	Waldmeister-Buchenwälder	9130
	Auenwälder mit Erle, Esche, Weide	*91E0

Grundsätzliches Erhaltungsziel ist die Erhaltung der Lebensraumtypen in ihrer derzeitigen Ausdehnung und ihrem Erhaltungszustand. Weitere Erhaltungsziele zur Erhaltung der Lebensraumtypen in ihrer derzeitigen Ausdehnung und ihrem Erhaltungszustand werden kartografisch nicht dargestellt. Diese sind im Textteil formuliert.

Erläuterung der Symbolisierung



Erläuterung der Beschriftung



Wiederherstellung von Lebensraumtypen

	Magere Flachland-Mähwiesen	6510
--	----------------------------	------

Entwicklungsziele von Lebensraumtypen

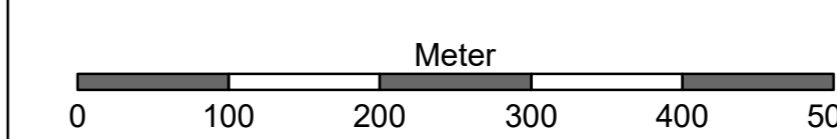
Entwicklungsziel	FFH-Code	
	Entwicklung des Lebensraumtyps Natürliche nährstoffreiche Seen	3150
	Entwicklung des Lebensraumtyps Wacholderheiden	5130
	Entwicklung des Lebensraumtyps Kalk-Magerrasen	6212
	Entwicklung des Lebensraumtyps Pfeifengraswiesen	6410
	Entwicklung des Lebensraumtyps Feuchte Hochstaudenfluren	6431
	Entwicklung des Lebensraumtyps Magere Flachland-Mähwiesen	6510
	Entwicklung des Lebensraumtyps Auenwälder mit Erle, Esche, Weide	*91E0

Entwicklungsziele zur Optimierung des derzeitigen Zustands werden kartografisch nicht dargestellt. Diese sind im Textteil formuliert.

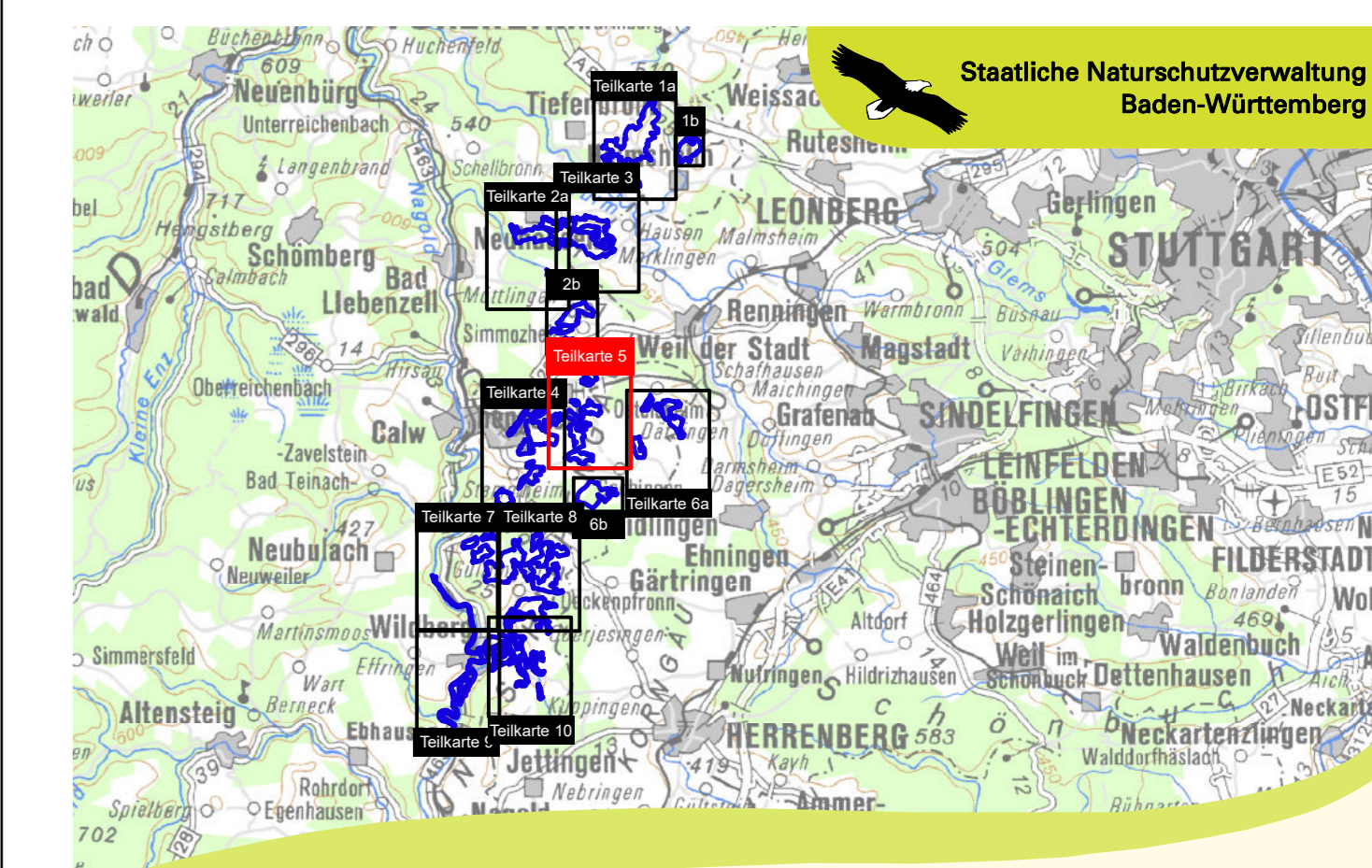
Sonstiges

	Grenze des FFH-Gebiets
	Flurstücksgrenze mit Flurstücksnummer
	Gemarkungsgrenze
	Landkreisgrenze
	Fließgewässer

* = prioritäre Lebensraumtypen



Kartengrundlage: Übersichtskarte (DK50), Digitales Orthophoto (DOP). Geofachdaten aus dem Antiquarischen Liegenschaftskatasterinformationssystem ALKIS © Landesamt für Geoinformation und Landentwicklung Baden-Württemberg (LGL) (www.lgl.bw.de) Az.: 2851.9-1/19



Managementplan für das FFH-Gebiet 7218-341 „Calwer Heckengäu“

Bestands- und Zielekarte
Lebensraumtypen der FFH-Richtlinie

Teilkarte 5

Bearbeiter: ARGE FFH-Management
Tier- und Landschaftsökologie Dr. J. Deuschle
IUP (Institut f. Umweltpolitik) Prof. Dr. K. Reidl
Gezeichnet: M. Eng. R. Wunnam
Gefertigt: 11.12.2020
Stand der Kartierung: 2012
Maßstab: 1:5.000



gefördert mit Mitteln der EU



Baden-Württemberg
REGIERUNGSPRÄSIDIUM KARLSRUHE