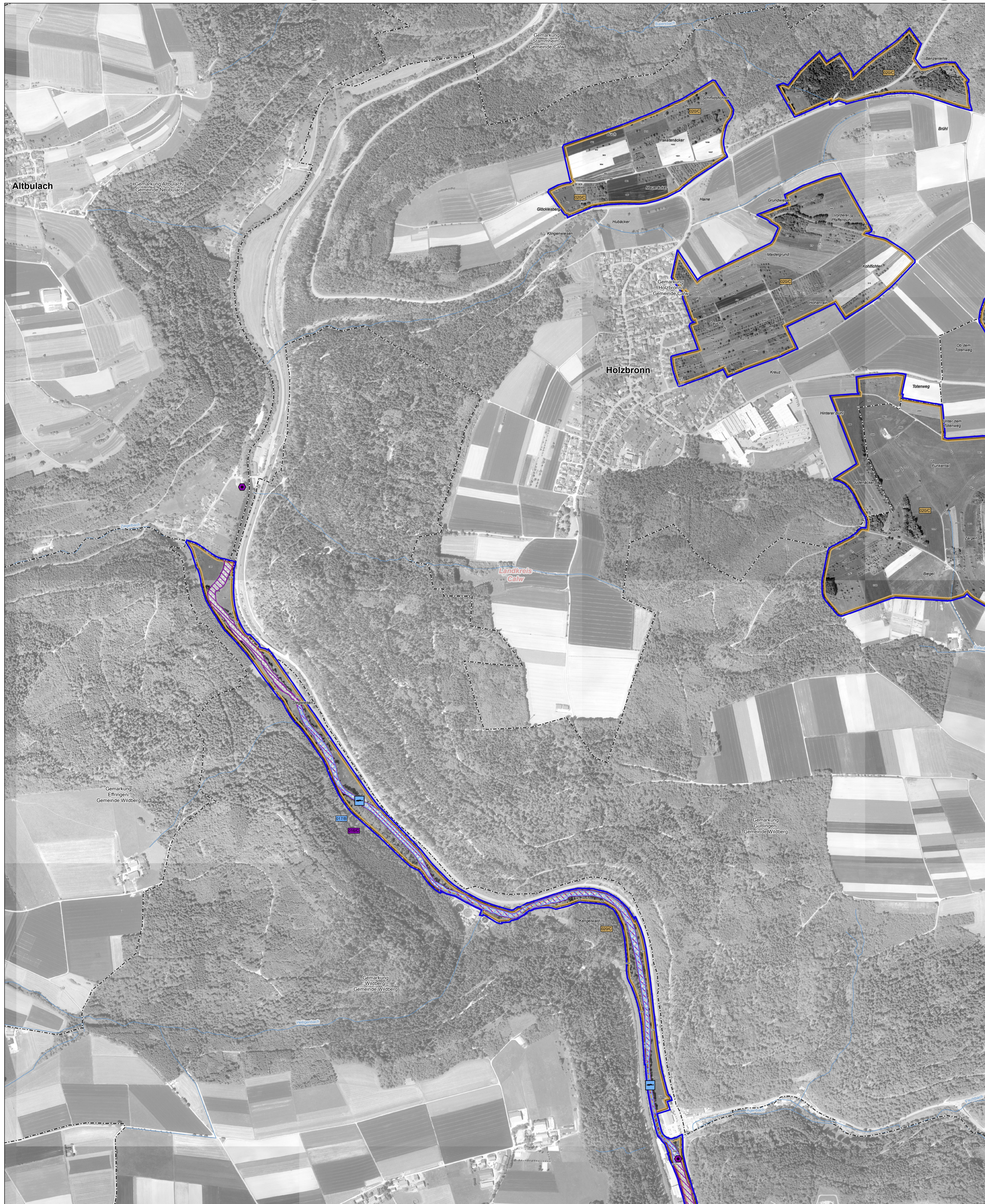


# Natura 2000-Managementplan 7218-341 „Calwer Heckengäu“



## Lebensstätten von Arten – Bestand, Erhaltungs- und Entwicklungsziele

### Erfassungseinheiten, Einzelnachweise und Erhaltungsflächen

Schmetterlinge	FFH-Code
Großer Feuerfalter ( <i>Lycaena dispar</i> )	1060
Dunkler Wiesenknopf-Ameisenbläuling ( <i>Maculinea nausithous</i> )	1061
Spanische Flagge ( <i>Callimorpha quadripunctaria</i> )	*1078
Krebse	FFH-Code
Steinkrebs ( <i>Austropotamobius torrentium</i> )	*1093
Rundmäuler und Fische	FFH-Code
Bachneunauge ( <i>Lampetra planeri</i> )	1096
Groppe ( <i>Cottus gobio</i> )	1163
Amphibien	FFH-Code
Gelbbauchunke ( <i>Bombina variegata</i> )	1193
Säugetiere	FFH-Code
Großes Mausohr ( <i>Myotis myotis</i> )	1324
Farn- und Blütenpflanzen	FFH-Code
Frauenschuh ( <i>Cypripedium calceolus</i> )	1902

Generelles Erhaltungsziel ist die Erhaltung der Populationen und ihrer einzelnen Lebensstätten in ihrer derzeitigen Ausdehnung und ihrem derzeitigen Erhaltungszustand. Weitere Erhaltungsziele werden kartografisch nicht dargestellt. Diese sind im Textteil formuliert.

### Erläuterung der Symbolisierung

	Einzelnachweise von Arten der FFH-Richtlinie
	Bestehende Lebensstätten

### Erläuterung der Beschriftung

	Planersteller
	Bewertung
	A - hervorragender Erhaltungszustand
	B - guter Erhaltungszustand
	C - durchschnittlicher bis beschränkter Erhaltungszustand
	keine - ohne Bewertung
	Nummer der Erfassungseinheit (Endziffern der Datenbanknummer)

### Entwicklungsziele für Arten der FFH-Richtlinie

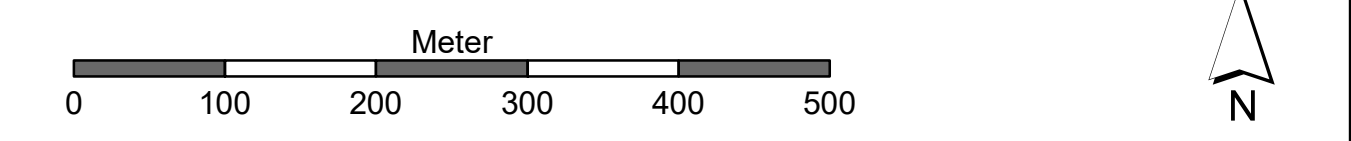
Entwicklungsziel	FFH-Code
Herstellung der Fließgewässerdurchgängigkeit für Bachneunauge ( <i>Lampetra planeri</i> ) und Groppe ( <i>Cottus gobio</i> )	1096 1163
Entwicklung von Lebensstätten für den Großen Feuerfalter ( <i>Lycaena dispar</i> )	1060
Entwicklung von Lebensstätten für den Dunklen Wiesenknopf-Ameisenbläuling ( <i>Maculinea nausithous</i> )	1061
Entwicklung von Lebensstätten für den Strömer ( <i>Leuciscus souffia</i> )	1131
Entwicklung von Lebensstätten für die Gelbbauchunke ( <i>Bombina variegata</i> )	1193

Weitere Entwicklungsziele zur Optimierung des derzeitigen Zustandes werden kartografisch nicht dargestellt. Diese sind im Textteil formuliert.

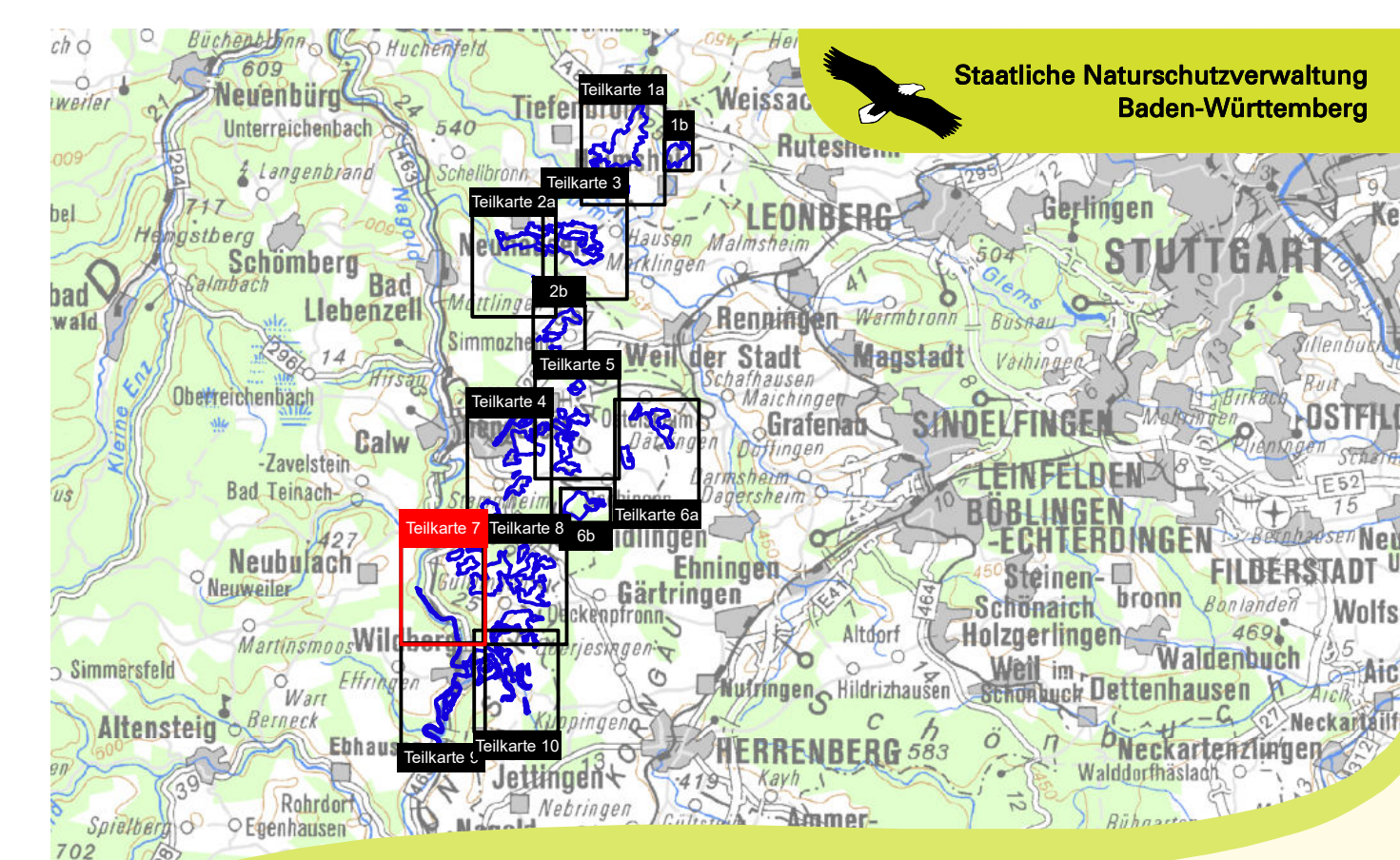
### Sonstiges

	Grenze des FFH-Gebiets
	Flurstücksgrenze mit Flurstücksnummer
	Gemarkungsgrenze
	Landkreisgrenze
	Fließgewässer

\* = prioritäre Arten



Kartengrundlage: Übersichtskarte (AK900), Digitales Orthophoto (DOP), Grafikdaten aus dem Amtlichen Liegenschaftskatasterinformationssystem ALKIS © Landesamt für Geoinformation und Landentwicklung Baden-Württemberg (LGL) (www.lgl-bw.de) Az.: 2851.9-1/19



Managementplan für das FFH-Gebiet 7218-341 „Calwer Heckengäu“

Bestands- und Zielekarte Lebensstätten von Arten der FFH-Richtlinie

Teilkarte 7

<b>Bearbeiter</b>	ARGE FFH-Management Tier- und Landschaftsökologie Dr. J. Deuschle IUP (Institut f. Umwelplanung) Prof. Dr. K. Reidl
<b>Gezeichnet</b>	M. Eng, R. Wunram
<b>Gefertigt</b>	11.12.2020
<b>Stand der Kartierung</b>	2013
<b>Maßstab</b>	1:5.000



gefördert mit Mitteln der EU



Baden-Württemberg  
REGIERUNGSPRÄSIDIUM KARLSRUHE