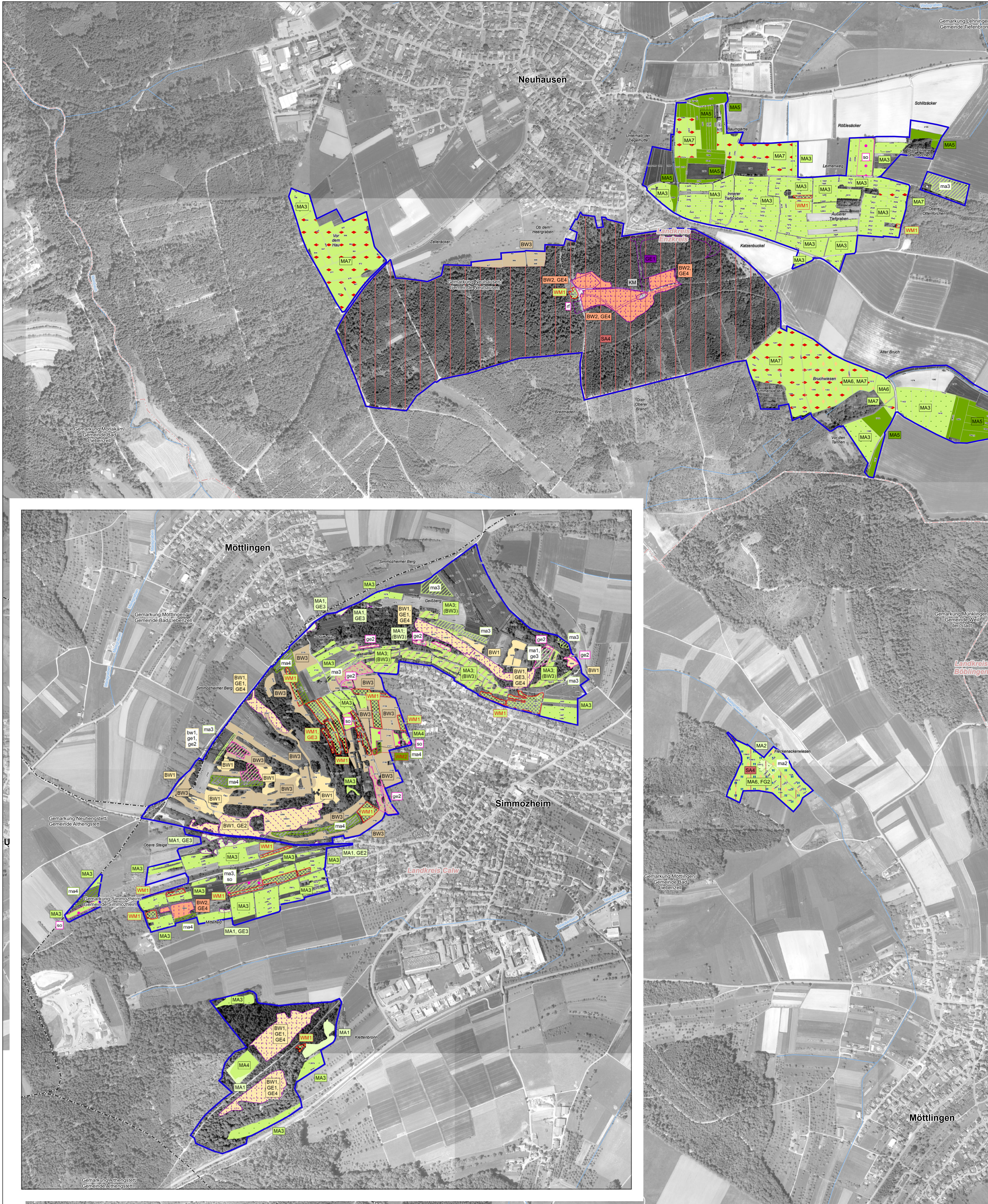


Natura 2000-Managementplan 7218-341 „Calwer Heckengäu“



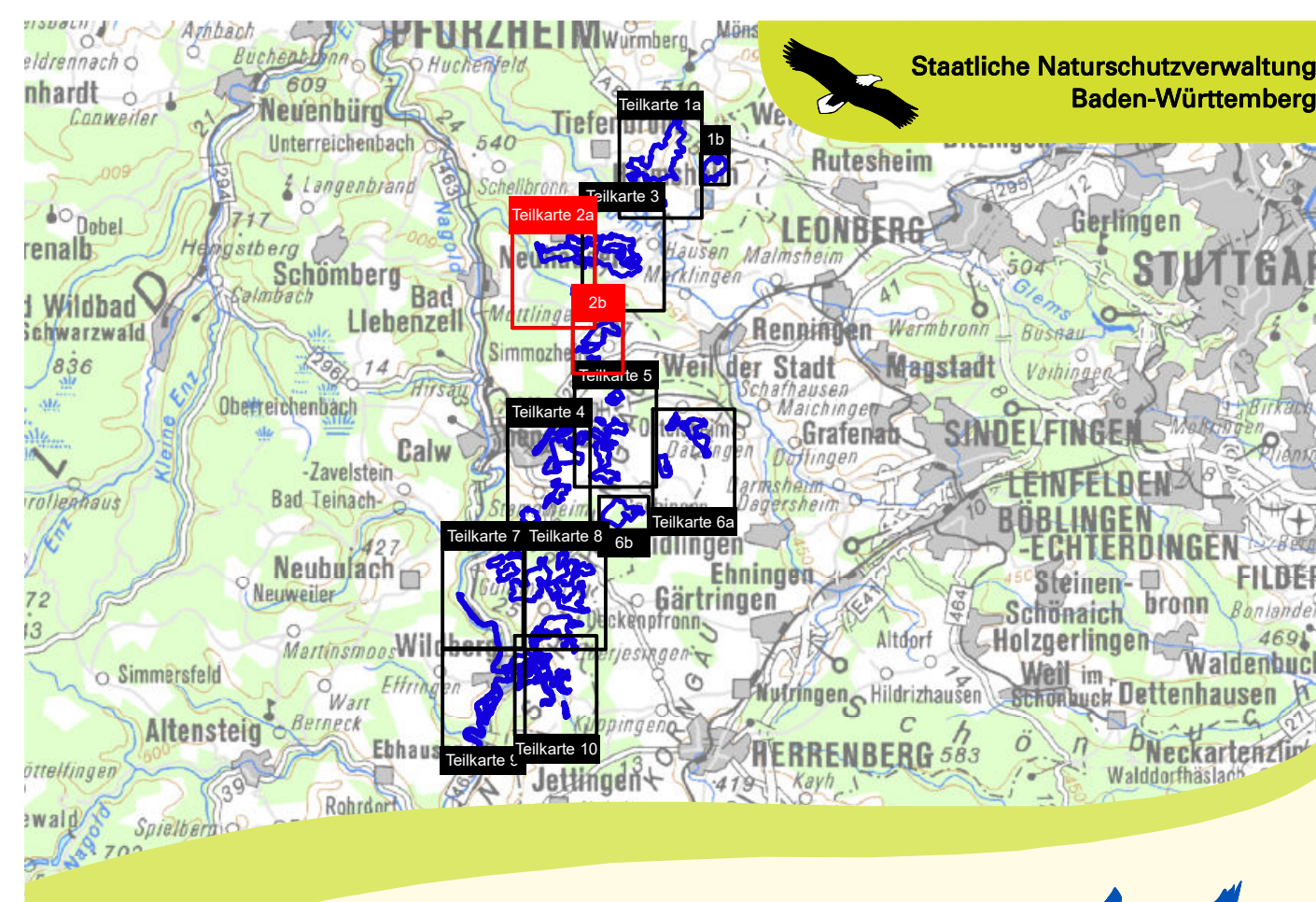
Empfehlungen für Erhaltungsmaßnahmen

Symbol	Kürzel	Erläuterung der Maßnahmen	Erhält	Art
Maßnahmen an Gewässerlebensräumen und ihren Begleitstrukturen				
●	EG1	Sicherung eines ökologisch angemessenen Mindestwasserabflusses		1006
■	EG2	Erweiterung von Gewässerandstreifen		1080, 1061
■	EG3	Einrichtung von 5 m breiten Gewässerandstreifen, abschnittsweise Mahd im zweijährigen Turnus		
Maßnahmen auf Graslandstandorten				
■	MA1	Einschürige Mahd mit Abräumen, keine Düngung	6212	
■	MA2	Einschürige Mahd mit Abräumen, keine Düngung	6410	
■	MA3	Schnitt im Winterhalbjahr, alternativ auch im Spätherbst		
■	MA3	Ein- bis zweischürige Mahd mit Abräumen, angepasste Düngung	6510	
■	MA3	Erster Schnitt i.d.R. im Juni bzw. nach der Blüte der bestandsbildenden Gräser, angepasste Erhaltungsdüngung		
■	MA4	Ein- bis zweischürige Mahd mit Abräumen, vorerst keine Düngung	6510	
■	MA4	Erster Schnitt i.d.R. im Juni bzw. nach der Blüte der bestandsbildenden Gräser, Verzicht auf Erhaltungsdüngung		
■	MA5	Zwei- bis dreischürige Mahd mit Abräumen, vorerst keine Düngung	6510	
■	MA5	Erster Schnitt i.d.R. im Mai. Zur Ausmagerung der Fläche zunächst keine Düngung		
■	WM1	Wiederherstellungsmaßnahme: Ein- bis zweischürige Mahd mit Abräumen, angepasste Düngung	6510	
■	WM1	Bewirtschaftung analog zu MA3		
■	WM2	Wiederherstellungsmaßnahme: Zwei- bis dreischürige Mahd mit Abräumen, vorerst keine Düngung	6510	
■	WM2	Bewirtschaftung analog zu MA4		
■	MA6	Ein- bis zweischürige Mahd, möglichst abschnittsweise Teilflächenmahd mit Abräumen, Schnitthöhe mindestens 10 cm	1060	
■	MA7	Ein- bis zweischürige Mahd unter Beachtung von Schritzpunkten, Verzicht auf Düngung	1061	
■	MA7	1. Schnitt bis Anfang Juni, 2. Schnitt nach dem 1. September, Abräumen des Mähguts, Verzicht auf Düngung		
■	BW1	Extensive Beweidung - Hüte-/Trittwiede	5130, *610, 6212, 6410, 6510	
■	BW1	Jährlich ein bis zwei Weidegänge		
■	BW2	Extensive Beweidung - Umtriebsweide	6212	
■	BW2	Jährlich ein bis zwei Weidegänge		
■	BW3	Mähweide	6212, 6510	
■	BW3	Beweidung mit geringer Nutzungsfrequenz und eingeschalteten Schnitt		
■	BW3	Mähweide als Alternative zu den Maßnahmen MA1, MA3 bzw. MA5 möglich		
■	BC	Beibehaltung der Grünlandnutzung zum Erhalt der Sommerlebensräume des Großen Mausohrs	1324	
■	BC	ohne Darstellung		
Spezielle Pflegemaßnahmen von Grünland- und Halbtrockenstandorten zur Verbesserung der Habitatqualität				
■	GE1	Pflege von Gehölzbeständen - Auslichten	6212	1902
■	GE1	Entnahme von Einzelbäumen, Entfernung von Gebüsch		
■	GE2	Randliches Zurückdrängen von Gehölzsukzession	6212, 6510	
■	GE2	Mechanische Entfernung randlich aufkommender Sukzessionsgehölze		
■	GE3	Flächiges Zurückdrängen von Gehölzsukzession	5130, 6212, *6212, 6510	
■	GE3	Mechanische Entfernung flächig aufkommender Sukzessionsgehölze als Erstpflege		
■	GE4	Gehölzflug beseitigen	5130, 6212, 8210	
■	GE4	Motormanuelle Nachpflege zur Zurückdrängung von Gehölzflug		
Maßnahmen auf Moorstandorten				
■	AP	Quellbereiche schonen		
■	AP	Ausweisung von Pufferflächen im Umfeld von Kalktuffquellen	*7220	
Maßnahmen auf Felsstandorten				
■	GE4	Gehölzflug beseitigen	8210	
■	GE4	Motormanuelle Nachpflege zur Zurückdrängung von Gehölzflug		
Maßnahmen im Wald				
■	WA1	Beibehaltung Naturnahe Waldwirtschaft	9130, *91E0, *1078, 1324	
■	WA1	Förderung einer naturnahen, standortgerechten Baumartenzusammensetzung und Erhalt von Alt- und Totholz sowie Habitatbäumen in ausreichender Menge		
■	WA2	Gehölzpflege entlang der Nagold	*91E0	
Sonstige Maßnahmen				
■	KM	Zur Zeit keine Maßnahme, Entwicklung beobachten	3150, 3260, 3270, 6431, *7220, 8210, 8310, *91E0	
Spezielle Artenschutzmaßnahmen				
■	SA1	Erhalt und Neuanlage von Gewässern für die Gelbbauchunke	1193	
■	SA1	Anlage von Tümpeln und Kleingewässern		
■	SA2	Wiederherstellung der Durchgängigkeit in der Nagold	1096, 1163	
■	SA3	Abstimmung von Gewässerunterhaltungsmaßnahmen für das Bachneunauge	1096	
■	SA3	Durchführung notwendiger Gewässerunterhaltungsmaßnahmen außerhalb der Laichzeit zwischen November bis Juli		
■	SA4	Pflege von Waldmännchen für die Spanische Fliege	*1078	
■	SA4	Abschnittsweise Mahd entlang der Waldwege in drei- bis vierjährigem Turnus		
■	SA5	Offenhaltung eines Fließgewässers für den Steinkrebs	*1093	
■	SA5	mindestens einmal jährliche Kontrolle der Gewässer und manuelle Entleerung verschutteter Bereiche		
■	SA6	Offenhaltung des Standortübungsplatzes Calw und der Deponie Althengstett für die Gelbbauchunke	1193	
■	SA7	Erhalt von Leitstrukturen im Offenland für das Große Mausohr	1324	
■	SA7	ohne Darstellung		
FFH-Codes der Lebensraumtypen				
3150	Natürliche nährstoffreiche Seen			
3260	Natürliche nährstoffreiche Seen			
3270	Fließgewässer mit futender Wasservegetation			
5130	Schilfmagere Flussufer mit Pioniervegetation			
*6110	Wacholderheiden			
6212	Kalk-Pionierheiden			
*6212	Submediterrane Halbtrockenrasen (Mesobromion)			
6410	Submediterrane Halbtrockenrasen (Mesobromion) (orchideenreiche Bestände)			
6431	Pfeifengrasswiesen			
6510	Feuchte Hochstaudenfluren			
7220	Magere Flachland-Mähwiesen			
8210	Kalktuffquellen			
8310	Kalkfelsen mit Felspaltenvegetation			
9130	Höhlen und Balmen			
9130	Waldmeister-Buchenwälder			
*91E0	Auenwälder mit Erlen, Esche, Weide			
FFH-Codes der Tier- und Pflanzenarten				
1060	Großer Feuerfalter (<i>Lycena dispar</i>)			
1061	Dunkler Wiesenknopf-Ameisenbläuling (<i>Maculinea nausithous</i>)			
*1078	Spanische Fliege (<i>Callimorpha quadripunctaria</i>)			
*1093	Steinkrebs (<i>Austropotamobius torrentium</i>)			
1096	Bachneunauge (<i>Lampetra planeri</i>)			
1131	Störmer (<i>Leuciscus souffia</i>)			
1163	Groppe (<i>Cottus gobio</i>)			
1193	Gelbbauchunke (<i>Bombina variegata</i>)			
1324	Großes Mausohr (<i>Myotis myotis</i>)			
1902	Frauschuh (<i>Cypripedium calceolus</i>)			
Sonstiges				
■	Grenze des FFH-Gebiets			
■	Flurstücksgrenze mit Flurstücksnummer			
■	Gemarkungsgrenze			
■	Landkreisgrenze			
■	Fließgewässer			

Empfehlungen für Entwicklungsmaßnahmen

Symbol	Kürzel	Erläuterung der Maßnahmen	Fördert	Art
Maßnahmen an Gewässerlebensräumen und ihren Begleitstrukturen				
■	EG1	Entschämlung von Gewässern	3150	
■	EG1	Entschämlung durch Löffelbagger oder Absaugpumpe im Winterhalbjahr		
■	EG3	Flächiges Zurückdrängen von Gehölzsukzession	6431	
■	EG3	Mechanische Entfernung randlich aufkommender Sukzessionsgehölze		
■	EG4	Verbesserung der Gewässerstruktur entlang der Nagold	3260, 3270, 6431, *91E0	1096, 1131, 1163
■	EG4	Rückbau von Uferverbauungen		
■	EG5	Erweiterung von Gewässerandstreifen	6431, *91E0	1060
■	EG5	Einrichtung von ca. 10 m breiten Gewässerandstreifen		
Maßnahmen auf Graslandstandorten				
■	ma1	Einschürige Mahd mit Abräumen, keine Düngung	6212	
■	ma2	Einschürige Mahd mit Abräumen, keine Düngung	6410	
■	ma3	Schnitt im Winterhalbjahr, alternativ auch im Spätherbst		
■	ma3	Ein- bis zweischürige Mahd mit Abräumen, angepasste Düngung	6510	
■	ma3	Erster Schnitt i.d.R. im Juni bzw. nach der Blüte der bestandsbildenden Gräser, angepasste Erhaltungsdüngung		
■	ma4	Ein- bis zweischürige Mahd mit Abräumen, vorerst keine Düngung	6510	
■	ma4	Erster Schnitt i.d.R. im Juni bzw. nach der Blüte der bestandsbildenden Gräser, Verzicht auf Erhaltungsdüngung		
■	ma5	Ein- bis zweischürige Mahd unter Beachtung von Schritzpunkten, Verzicht auf Düngung	1061	
■	ma5	1. Schnitt bis Anfang Juni, 2. Schnitt nach dem 1. September, Abräumen des Mähguts, Verzicht auf Düngung		
■	bw1	Extensive Beweidung - Hüte-/Trittwiede	5130, 6212	
■	bw1	Jährlich ein bis zwei Weidegänge		
■	bw2	Extensive Beweidung - Umtriebsweide	6212	
■	bw2	Jährlich ein bis zwei Weidegänge		
Spezielle Pflegemaßnahmen von Grünland- und Halbtrockenstandorten zur Verbesserung der Habitatqualität				
■	ge1	Pflege von Gehölzbeständen - Auslichten	5130, 6212	
■	ge1	Entnahme von Einzelbäumen, Entfernung von Gebüsch		
■	ge2	Randliches Zurückdrängen von Gehölzsukzession	5130, 6212, 6510	
■	ge2	Mechanische Entfernung randlich aufkommender Sukzessionsgehölze		
■	ge3	Flächiges Zurückdrängen von Gehölzsukzession	5130, 6212, *6212, 6510	
■	ge3	Mechanische Entfernung flächig aufkommender Sukzessionsgehölze als Erstpflege		
■	ge4	Gehölzflug beseitigen	5130, 6212, 8210	
■	ge4	Motormanuelle Nachpflege zur Zurückdrängung von Gehölzflug		
Maßnahmen auf Felsstandorten				
■	ge3	Flächiges Zurückdrängen von Gehölzsukzession	8210	
Maßnahmen im Wald				
■	wa1	Seltene naturnahe Waldgesellschaften aufwerten	9130, *91E0	
■	wa1	Entnahme nicht gesellschaftstypischer Baumarten		
■	wa2	Altholz ausweisen	*7220	
■	wa2	Herausnahme aus der forstwirtschaftlichen Nutzung		
Sonstige Maßnahmen				
■	bs	Beseitigung von Ablagerungen	3260, 5130, 6510, *7220, *91E0	
■	fr	Regelung von Freizeitnutzungen	6510, 8210, 1902	
Spezielle Artenschutzmaßnahmen				
■	sa1	Erweiterung und Neuanlage von Gewässern für die Gelbbauchunke	1193	
■	sa1	Anlage von Tümpeln und Kleingewässern		
■	sa2	Boden-/Reliefforderungen im Steinbruch	1193	
■	sa2	Tiefenronner Seewiesen		
■	sa2	Verzicht auf Verfüllung und Rekultivierungsplanung im Steinbruch		
■	sa3	Zurückdrängen von Gehölzentwicklung entlang der Waldwege für die Spanische Fliege	*1078	
■	sa3	Schonung von Vorkommen des Wasserdotterblaus		
■	sa3	Durchführung von Wegebaumaßnahmen außerhalb der Flugzeiträume ab Ende September		
■	sa4	Wiederherstellung der Durchgängigkeit in der Nagold	1131	

Kartengrundlage: Übersichtskarte (DK550), Digitales Orthophoto (DOP), Geofachdaten aus dem Antennen-Geographischen Informationssystem ALKIS® © Landesamt für Geoinformation und Landentwicklung Baden-Württemberg (LGL) (www.lgl-bw.de) Az.: 2851-9-119



Managementplan für das FFH-Gebiet 7218-341 „Calwer Heckengäu“

Maßnahmenkarte
Teilkarte 2

Bearbeiter: ARGE FFH-Management
Tier- und Landschaftsökologie Dr. J. Deuschle
IUP (Institut f. Umweltschutz) Prof. Dr. K. Redl

Gezeichnet: M. Eng. R. Wunram

Gefertigt: 11.12.2020

Stand der Kartierung: 2013

Maßstab: 1:5.000

Baden-Württemberg
REGIERUNGSPRÄSIDIUM KARLSRUHE