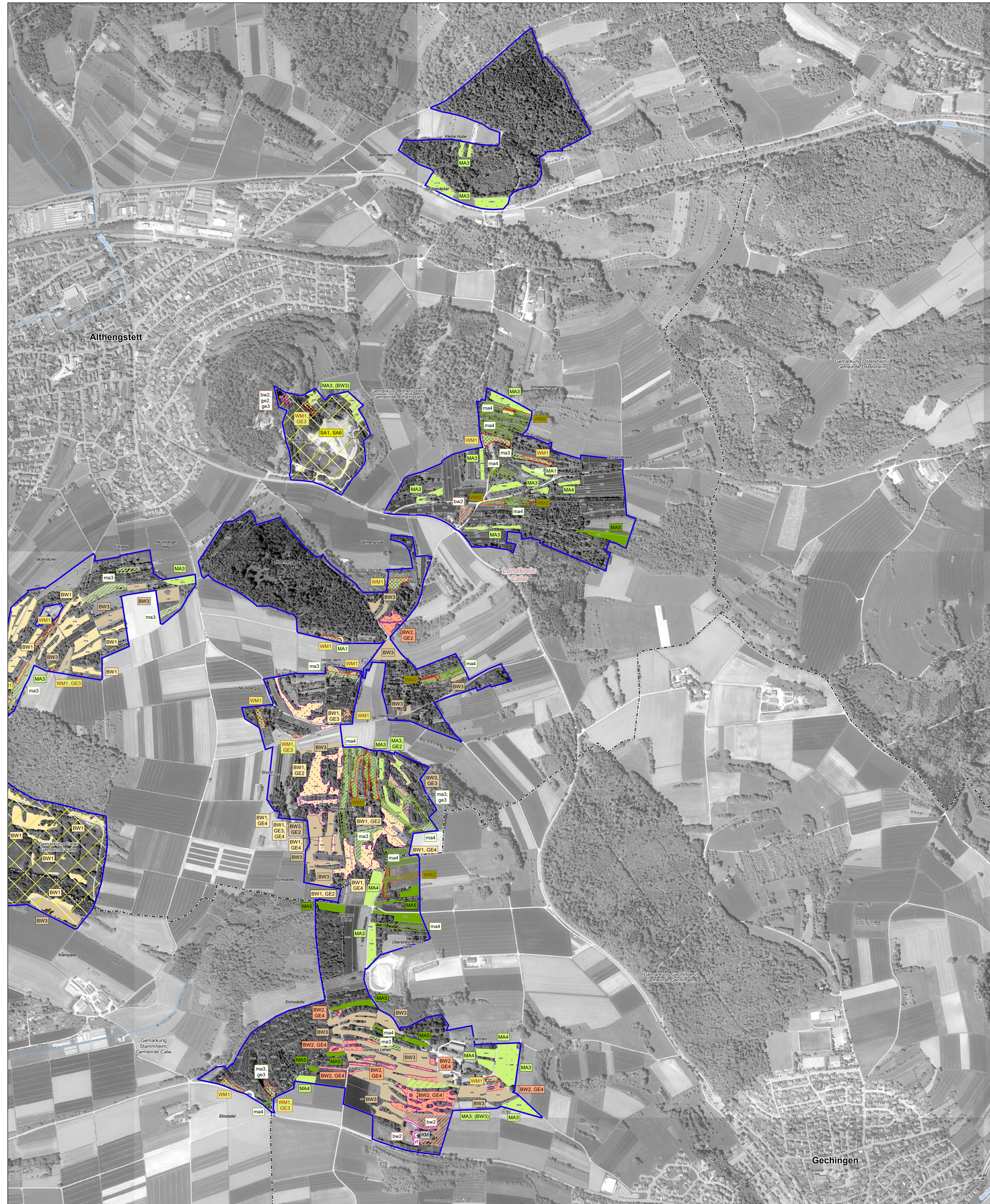


# Natura 2000-Managementplan 7218-341 „Calwer Heckengäu“



## Empfehlungen für Erhaltungsmaßnahmen

Symbol	Kürzel	Erläuterung der Maßnahmen	Erhält	
			LRT	Art
●	EG1	Sicherung eines ökologisch angemessenen Mindestwasserabflusses		1006
■	EG2	Erweiterung von Gewässerrandstreifen		1080, 1061

## Maßnahmen auf Graslandstandorten

■	MA1	Einschürge Mahd mit Abräumen, keine Düngung	6212
■	MA2	Einschürge Mahd mit Abräumen, keine Düngung	6410
■	MA3	Ein- bis zweischürge Mahd mit Abräumen, angepasste Düngung	6510
■	MA4	Ein- bis zweischürge Mahd mit Abräumen, vorerst keine Düngung	6510
■	MA5	Zwei- bis dreischürge Mahd mit Abräumen, vorerst keine Düngung	6510
■	WM1	Wiederherstellungsmaßnahme: Ein- bis zweischürge Mahd mit Abräumen, angepasste Düngung	6510
■	WM2	Wiederherstellungsmaßnahme: Zwei- bis dreischürge Mahd mit Abräumen, vorerst keine Düngung	6510
■	MA6	Ein- bis zweischürge Mahd, möglichst abschnittsweise Teilflächenmahd mit Abräumen, Schnitthöhe mindestens 10 cm	1060
■	MA7	Ein- bis zweischürge Mahd unter Beachtung von Schweißpunkten, Verzicht auf Düngung	1061
■	BW1	Extensive Beweidung - Hüte-/Trittwegde	5130, *610, 6212, 6410, 6510
■	BW2	Extensive Beweidung - Umtriebsweide	6212
■	BW3	Mähweide	6212, 6510
■	(BW3)	Beweidung mit geringer Nutzungsfrequenz und eingeschalteten Schnitt	6212, 6510
■	(BW3)	Mähweide als Alternative zu den Maßnahmen MA1, MA3 bzw. MA5 möglich	6212, 6510
■	BC	Beibehaltung der Grünlandnutzung zum Erhalt der Sommerlebensräume des Großen Mausohrs	1324

## Spezielle Pflegemaßnahmen von Grünland- und Halbtrockenstandorten zur Verbesserung der Habitatqualität

■	GE1	Pflege von Gehölzbeständen - Auslichten	6212, 1902
■	GE2	Randliches Zurückdrängen von Gehölzsukzession	6212, 6510
■	GE3	Flächiges Zurückdrängen von Gehölzsukzession	5130, 6212, *6212, 6510
■	GE4	Gehölzflug beseitigen	5130, 6212, 8210

## Maßnahmen auf Moorstandorten

■	AP	Quellbereiche schonen	*7220
---	----	-----------------------	-------

## Maßnahmen auf Felsstandorten

■	GE5	Gehölzflug beseitigen	8210
---	-----	-----------------------	------

## Maßnahmen im Wald

■	WA1	Beibehaltung Naturnahe Waldwirtschaft	9130, *91E0, *1078, 1324
■	WA2	Gehölzpflege entlang der Nagold	*91E0

## Sonstige Maßnahmen

■	KM1	Zur Zeit keine Maßnahme, Entwicklung beobachten	3150, 3260, 3270, 6431, *7220, 8210, 8310, *91E0
---	-----	---	--

## Spezielle Artenschutzmaßnahmen

■	SA1	Erhalt und Neuanlage von Gewässern für die Gelbbauchunke	1193
■	SA2	Wiederherstellung der Durchgängigkeit in der Nagold	1096, 1163
■	SA3	Abstimmung von Gewässerunterhaltungsmaßnahmen für das Bachneunauge	1096
■	SA4	Pflege von Waldmispeln für die Spanische Fliege	*1078
■	SA5	Offenhaltung eines Fließgewässers für den Steinkrebs	*1093
■	SA6	Offenhaltung des Standortübungsplatzes Calw und der Deponie Althengstett für die Gelbbauchunke	1193
■	SA7	Erhalt von Leitstrukturen im Offenland für das Große Mausohr	1324

## FFH-Codes der Lebensraumtypen

3150	Natürliche nährstoffreiche Seen
3260	Fließgewässer mit flutender Wasservegetation
3270	Schlammige Flussufer mit Pioniervegetation
5130	Wacholderheiden
*6110	Kalk-Pionierseen
6212	Submediterrane Halbtrockenrasen (Mesobromion)
*6212	Submediterrane Halbtrockenrasen (Mesobromion) (orchideenreiche Bestände)
6410	Pfeifengrasswiesen
6431	Feuchte Hochstaudenfluren
6510	Magere Flachland-Mähwiesen
7220	Kalktuffquellen
8210	Kalkfelsen mit Felspaltenvegetation
8310	Höhlen und Balmen
9130	Waldmeister-Buchenwälder
*91E0	Auenwälder mit Erle, Esche, Weide

## FFH-Codes der Tier- und Pflanzenarten

1060	Großer Feuerfalter ( <i>Lycena dispar</i> )
*1061	Dunkler Wespenknochen-Ameisenbläuling ( <i>Maculinea nausithous</i> )
*1078	Spanische Fliege ( <i>Callimorpha quadripunctaria</i> )
*1093	Steinkrebs ( <i>Austropotamobius torrentium</i> )
1096	Bachneunauge ( <i>Lampetra planeri</i> )
1131	Stromer ( <i>Leuciscus souffia</i> )
1163	Groppe ( <i>Cottus gobio</i> )
1193	Gelbbauchunke ( <i>Bombina variegata</i> )
1324	Großes Mausohr ( <i>Myotis myotis</i> )
1902	Frauschuh ( <i>Cypripedium calceolus</i> )

## Sonstiges

■	Grenze des FFH-Gebiets
■	Flurstücksgrenze mit Flurstücksnummer
■	Gemarkungsgrenze
■	Landkreisgrenze
■	Fließgewässer

## Empfehlungen für Entwicklungsmaßnahmen

Symbol	Kürzel	Erläuterung der Maßnahmen	Fördert	
			LRT	Art
■	EG1	Entschlammung von Gewässern	3150	
■	EG2	Entschlammung durch Löffelbagger oder Absaugpumpe im Winterhalbjahr	6431	
■	EG3	Flächiges Zurückdrängen von Gehölzsukzession	3260, 3270, 6431, *91E0	1096, 1131, 1163
■	EG4	Verbesserung der Gewässerstruktur entlang der Nagold	3260, 3270, 6431, *91E0	1096, 1163
■	EG5	Rückbau von Uferverbauungen	6431, *91E0	1060
■	EG6	Erweiterung von Gewässerrandstreifen	6431, *91E0	1060

## Maßnahmen auf Graslandstandorten

■	ma1	Einschürge Mahd mit Abräumen, keine Düngung	6212
■	ma2	Einschürge Mahd mit Abräumen, keine Düngung	6410
■	ma3	Ein- bis zweischürge Mahd mit Abräumen, angepasste Düngung	6510
■	ma4	Ein- bis zweischürge Mahd mit Abräumen, vorerst keine Düngung	6510
■	ma5	Erster Schnitt i.d.R. im Juni bzw. nach der Blüte der bestandsbildenden Gräser, Verzicht auf Düngung	6510
■	ma6	1. Schnitt bis Anfang Juni, 2. Schnitt nach dem 1. September, Abräumen des Mähguts, Verzicht auf Düngung	1061
■	bw1	Extensive Beweidung - Hüte-/Trittwegde	5130, 6212
■	bw2	Extensive Beweidung - Umtriebsweide	6212

## Spezielle Pflegemaßnahmen von Grünland- und Halbtrockenstandorten zur Verbesserung der Habitatqualität

■	GE1	Pflege von Gehölzbeständen - Auslichten	5130, 6212
■	GE2	Randliches Zurückdrängen von Gehölzsukzession	5130, 6212, 6510
■	GE3	Flächiges Zurückdrängen von Gehölzsukzession	5130, 6212, *6212, 6510
■	GE4	Mechanische Entfernung randschichtaufkommender Sukzessionsgehölze	5130, 6212, *6212, 6510
■	GE5	Mechanische Entfernung flächig aufkommender Sukzessionsgehölze als Erstpflege	5130, 6212, *6212, 6510
■	GE6	Entwicklung eines echten Streubestandes	6510
■	GE7	Verzicht auf Nachpflanzung abgängiger Obstbäume in dichten Beständen	6510

## Maßnahmen auf Felsstandorten

■	GE3	Flächiges Zurückdrängen von Gehölzsukzession	8210
---	-----	--	------

## Maßnahmen im Wald

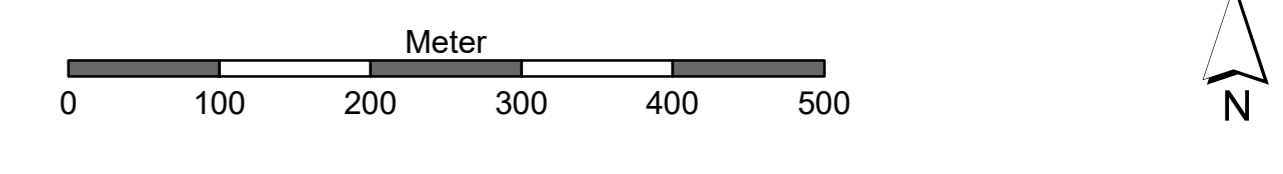
■	wa1	Seltene naturnahe Waldgesellschaften aufwerten	9130, *91E0
■	wa2	Entnahme nicht gesellschaftstypischer Baumarten	*7220
■	wa3	Herabnahme aus der forstwirtschaftlichen Nutzung	*91E0

## Sonstige Maßnahmen

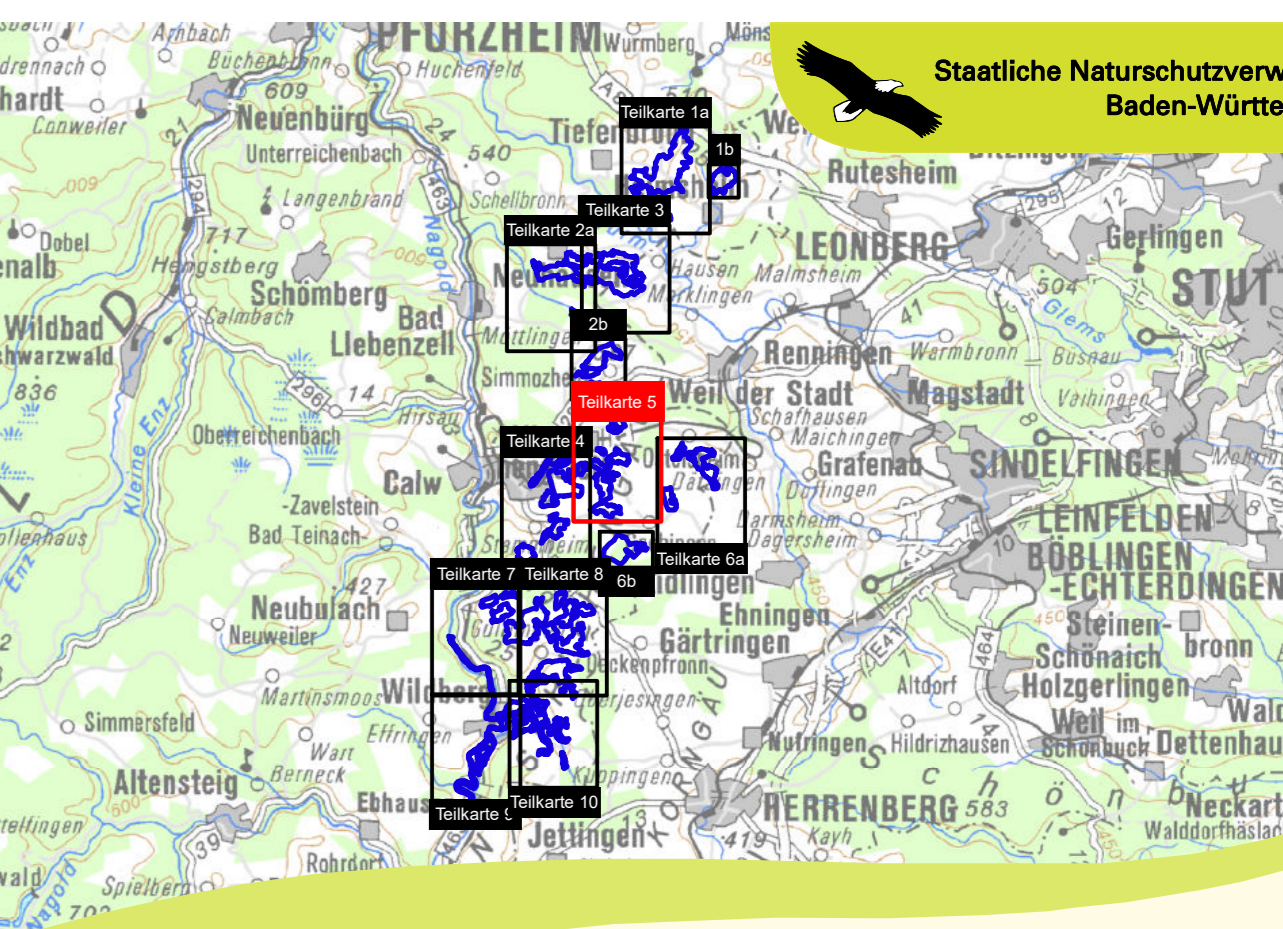
■	ba	Beseitigung von Ablagerungen	3260, 5130, 6510, *7220, *91E0
■	fr	Regelung von Freizeitnutzungen	6510, 8210, 1902

## Spezielle Artenschutzmaßnahmen

■	sa1	Erweiterung und Neuanlage von Gewässern für die Gelbbauchunke	1193
■	sa2	Anlage von Tümpeln und Kleingewässern	1193
■	sa3	Boden-/Reliefveränderungen im Steinbruch	1193
■	sa4	Tiefenbrunnen Seewiesen	1193
■	sa5	Verzicht auf Verfüllung und Rekultivierungsplanung im Steinbruch	1193
■	sa6	Zurückdrängen von Gehölzentwicklung entlang der Waldwege für die Spanische Fliege	*1078
■	sa7	Schonung von Vorkommen des Wasserdoblers	*1078
■	sa8	Durchführung von Wegebauarbeiten außerhalb der Flugzeiträume ab Ende September	*1078
■	sa9	Wiederherstellung der Durchgängigkeit in der Nagold	1131



Kartengrundlage: Übersichtskarte (DK50), Digitales Orthophoto (DOP), Geländedaten aus dem Antennen-Geographischen Informationssystem ALKIS © Landesamt für Geoinformation und Landentwicklung Baden-Württemberg (LGL) (www.lgl-bw.de) Az.: 2851 9-119



## Managementplan für das FFH-Gebiet 7218-341 „Calwer Heckengäu“

### Maßnahmenkarte

Teilkarte 5

Bearbeiter	ARGE FFH-Management
	Tier- und Landschaftsökologie Dr. J. Deutsche
	IUP (Institut f. Umweltpflege) Prof. Dr. K. Reidt
Gezeichnet	M. Eng. R. Wunram
Gefertigt	11.12.2020
Stand der Kartierung	2013
Maßstab	1:5.000