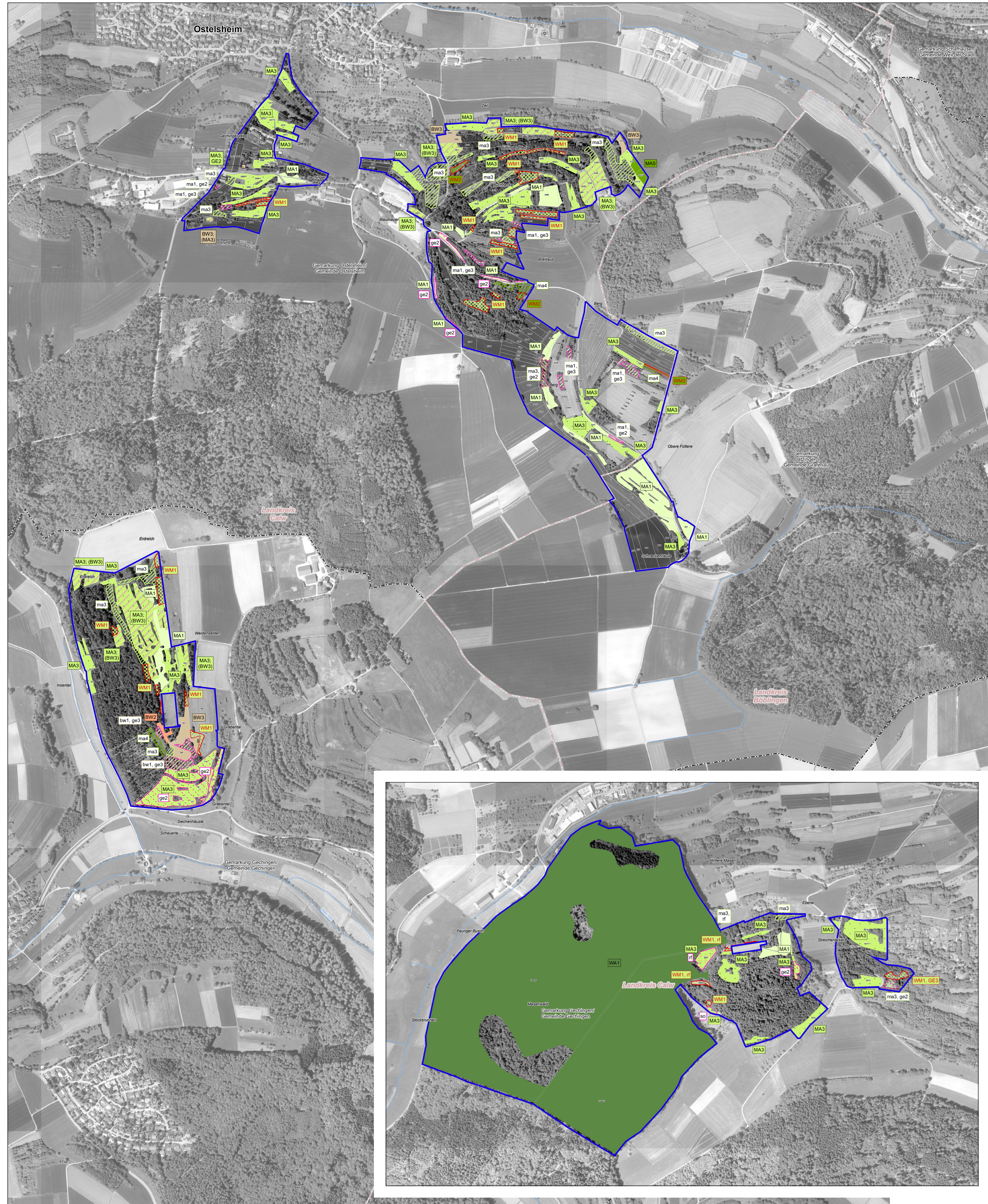
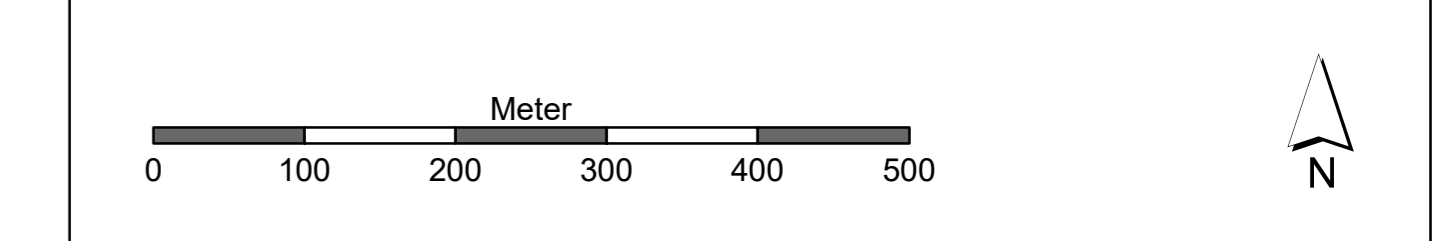


Natura 2000-Managementplan 7218-341 „Calwer Heckengäu“



Empfehlungen für Erhaltungsmaßnahmen			
Symbol	Kürzel	Erläuterung der Maßnahmen	Erhält LRT Art
Maßnahmen an Gewässerlebensräumen und ihren Begleitstrukturen			
●	FE1	Sicherung eines ökologisch angemessenen Mindestwasserabflusses	1006
■	FE2	Erweiterung von Gewässerandstreifen	1080, 1061
Maßnahmen auf Graslandstandorten			
■	MA1	Einschürge Mahd mit Abräumen, keine Düngung	6212
■	MA2	Einschürge Mahd mit Abräumen, keine Düngung	6410
■	MA3	Ein- bis zweischürge Mahd mit Abräumen, angepasste Düngung	6510
■	MA4	Ein- bis zweischürge Mahd mit Abräumen, vorerst keine Düngung	6510
■	MA5	Zwei- bis dreischürge Mahd mit Abräumen, vorerst keine Düngung	6510
■	WM1	Wiederherstellungsmaßnahme: Ein- bis zweischürge Mahd mit Abräumen, angepasste Düngung	6510
■	WM2	Wiederherstellungsmaßnahme: Zwei- bis dreischürge Mahd mit Abräumen, vorerst keine Düngung	6510
■	MA6	Ein- bis zweischürge Mahd, möglichst abschnittsweise Teilflächenmahd mit Abräumen, Schnitthöhe mindestens 10 cm	1060
■	MA7	Ein- bis zweischürge Mahd unter Beachtung von Schnittzeitpunkten, Verzicht auf Düngung	1061
■	BW1	Extensive Beweidung - Hüte-/Trittwegge	5130, *610, 6212, 6410, 6510
■	BW2	Extensive Beweidung - Umtriebsweide	6212
■	BW3	Mähweide	6212, 6510
■	(BW3)	Beweidung mit geringer Nutzungsfrequenz und eingeschaltem Schnitt	6212, 6510
■	(BW3)	Mähweide als Alternative zu den Maßnahmen MA1, MA3 bzw. MA5 möglich	6212, 6510
■	BC	Beibehaltung der Grünlandnutzung zum Erhalt der Sommerlebensräume des Großen Mausohrs	1324
Spezielle Pflegemaßnahmen von Grünland- und Halbtrockenstandorten zur Verbesserung der Habitatqualität			
■	GE1	Pflege von Gehölzbeständen - Auslichten	6212, 1902
■	GE2	Randliches Zurückdrängen von Gehölzsukzession	6212, 6510
■	GE3	Mechanische Entfernung randlich aufkommender Sukzessionsgehölze	5130, 6212, *6212, 6510
■	GE4	Flächiges Zurückdrängen von Gehölzsukzession	5130, 6212, 8210
Maßnahmen auf Moorstandorten			
■	AP	Quellbereiche schonen	*7220
Maßnahmen auf Felsstandorten			
■	GE5	Gehölzflug beseitigen	8210
Maßnahmen im Wald			
■	WA1	Beibehaltung Naturnahe Waldwirtschaft	9130, *91E0, *1078, 1324
■	WA2	Förderung einer naturnahen, standortgerechten Baumartenzusammensetzung und Erhalt von Alt- und Totholz sowie Habitatbäumen in ausreichender Menge	*91E0
Sonstige Maßnahmen			
■	IM	Zur Zeit keine Maßnahme, Entwicklung beobachten	3150, 3260, 3270, 6431, *7220, 8210, 8310, *91E0
Spezielle Artenschutzmaßnahmen			
■	SA1	Erhalt und Neuanlage von Gewässern für die Gelbbauchunke	1193
■	SA2	Wiederherstellung der Durchgängigkeit in der Nagold	1096, 1163
■	SA3	Abstimmung von Gewässerunterhaltungsmaßnahmen für das Bachneunauge	1096
■	SA4	Durchführung notwendiger Gewässerunterhaltungsmaßnahmen außerhalb der Laichzeit zwischen November bis Juli	1096
■	SA5	Pflege von Waldmännchen für die Spanische Fliege	*1078
■	SA6	Offenhaltung eines Fließgewässers für den Steinkrebs	*1093
■	SA7	Offenhaltung des Standortübungsplatzes Calw und der Deponie Althengstfeld für die Gelbbauchunke	1193
■	SA8	Erhalt von Leitstrukturen im Offenland für das Große Mausohr	1324
FFH-Codes der Lebensraumtypen			
3150	Natürliche nächstreichere Seen		
3260	Natürliche nächstreichere Seen		
3270	Fließgewässer mit flutender Wasservegetation		
5130	Schlammige Flussufer mit Pioniervegetation		
*6110	Wacholderheiden		
6212	Kalk-Pionierassen		
*6212	Submediterrane Halbtrockenrasen (Mesobromion)		
6410	Submediterrane Halbtrockenrasen (Mesobromion) (orchideenreiche Bestände)		
6431	Pfeifengraswiesen		
6510	Feuchte Hochstaudenfluren		
6510	Magere Flachland-Mähwiesen		
7220	Kalkflurweiden		
8210	Kalkfelsen mit Felspaltenvegetation		
8310	Höhlen und Balmen		
9130	Waldmeister-Buchenwälder		
*91E0	Auenwälder mit Erle, Esche, Weide		
FFH-Codes der Tier- und Pflanzenarten			
1060	Großer Feuerfalter (<i>Lycena dispar</i>)		
1061	Dunkler Wiesenknopf-Ameisenbläuling (<i>Maculinea nausithous</i>)		
*1078	Spanische Fliege (<i>Callimorpha quadripunctaria</i>)		
*1093	Steinkrebs (<i>Austropteron torrentium</i>)		
1096	Bachneunauge (<i>Lampetra planeri</i>)		
1131	Störmer (<i>Leuciscus souffia</i>)		
1163	Groppe (<i>Cottus gobio</i>)		
1193	Gelbbauchunke (<i>Bombina variegata</i>)		
1324	Großes Mausohr (<i>Myotis myotis</i>)		
1902	Frauschuh (<i>Cypripedium calceolus</i>)		
Sonstiges			
■	Grenze des FFH-Gebiets		
■	Flurstücksgrenze mit Flurstücksnummer		
■	Gemarkungsgrenze		
■	Landkreisgrenze		
■	Fließgewässer		

Empfehlungen für Entwicklungsmaßnahmen			
Symbol	Kürzel	Erläuterung der Maßnahmen	Fördert LRT Art
Maßnahmen an Gewässerlebensräumen und ihren Begleitstrukturen			
■	IG1	Entschämlen von Gewässern	3150
■	IG2	Entschämlen durch Löffelbagger oder Absaugpumpe im Winterhalbjahr	6431
■	IG3	Flächiges Zurückdrängen von Gehölzsukzession	3260, 3270, 6431, *91E0
■	IG4	Verbesserung der Gewässerstruktur entlang der Nagold	1096, 1131, 1163
■	IG5	Verbesserung von Uferverbauungen	6431, *91E0
■	IG6	Erweiterung von Gewässerandstreifen	1060
Maßnahmen auf Graslandstandorten			
■	ma1	Einschürge Mahd mit Abräumen, keine Düngung	6212
■	ma2	Einschürge Mahd mit Abräumen, keine Düngung	6410
■	ma3	Ein- bis zweischürge Mahd mit Abräumen, angepasste Düngung	6510
■	ma4	Ein- bis zweischürge Mahd mit Abräumen, vorerst keine Düngung	6510
■	ma5	Erster Schnitt i.d.R. im Juni bzw. nach der Blüte der bestandsbildenden Gräser, Verzicht auf Düngung	6510
■	ma6	Erster Schnitt i.d.R. im Juni bzw. nach der Blüte der bestandsbildenden Gräser, Verzicht auf Düngung	6510
■	ma7	Ein- bis zweischürge Mahd unter Beachtung von Schnittzeitpunkten, Verzicht auf Düngung	1061
■	ma8	Ein- bis zweischürge Mahd unter Beachtung von Schnittzeitpunkten, Verzicht auf Düngung	1061
■	ma9	Ein- bis zweischürge Mahd unter Beachtung von Schnittzeitpunkten, Verzicht auf Düngung	1061
■	ma10	Ein- bis zweischürge Mahd unter Beachtung von Schnittzeitpunkten, Verzicht auf Düngung	1061
■	ma11	Ein- bis zweischürge Mahd unter Beachtung von Schnittzeitpunkten, Verzicht auf Düngung	1061
■	ma12	Ein- bis zweischürge Mahd unter Beachtung von Schnittzeitpunkten, Verzicht auf Düngung	1061
■	ma13	Ein- bis zweischürge Mahd unter Beachtung von Schnittzeitpunkten, Verzicht auf Düngung	1061
■	ma14	Ein- bis zweischürge Mahd unter Beachtung von Schnittzeitpunkten, Verzicht auf Düngung	1061
■	ma15	Ein- bis zweischürge Mahd unter Beachtung von Schnittzeitpunkten, Verzicht auf Düngung	1061
■	ma16	Ein- bis zweischürge Mahd unter Beachtung von Schnittzeitpunkten, Verzicht auf Düngung	1061
■	ma17	Ein- bis zweischürge Mahd unter Beachtung von Schnittzeitpunkten, Verzicht auf Düngung	1061
■	ma18	Ein- bis zweischürge Mahd unter Beachtung von Schnittzeitpunkten, Verzicht auf Düngung	1061
■	ma19	Ein- bis zweischürge Mahd unter Beachtung von Schnittzeitpunkten, Verzicht auf Düngung	1061
■	ma20	Ein- bis zweischürge Mahd unter Beachtung von Schnittzeitpunkten, Verzicht auf Düngung	1061
■	ma21	Ein- bis zweischürge Mahd unter Beachtung von Schnittzeitpunkten, Verzicht auf Düngung	1061
■	ma22	Ein- bis zweischürge Mahd unter Beachtung von Schnittzeitpunkten, Verzicht auf Düngung	1061
■	ma23	Ein- bis zweischürge Mahd unter Beachtung von Schnittzeitpunkten, Verzicht auf Düngung	1061
■	ma24	Ein- bis zweischürge Mahd unter Beachtung von Schnittzeitpunkten, Verzicht auf Düngung	1061
■	ma25	Ein- bis zweischürge Mahd unter Beachtung von Schnittzeitpunkten, Verzicht auf Düngung	1061
■	ma26	Ein- bis zweischürge Mahd unter Beachtung von Schnittzeitpunkten, Verzicht auf Düngung	1061
■	ma27	Ein- bis zweischürge Mahd unter Beachtung von Schnittzeitpunkten, Verzicht auf Düngung	1061
■	ma28	Ein- bis zweischürge Mahd unter Beachtung von Schnittzeitpunkten, Verzicht auf Düngung	1061
■	ma29	Ein- bis zweischürge Mahd unter Beachtung von Schnittzeitpunkten, Verzicht auf Düngung	1061
■	ma30	Ein- bis zweischürge Mahd unter Beachtung von Schnittzeitpunkten, Verzicht auf Düngung	1061
■	ma31	Ein- bis zweischürge Mahd unter Beachtung von Schnittzeitpunkten, Verzicht auf Düngung	1061
■	ma32	Ein- bis zweischürge Mahd unter Beachtung von Schnittzeitpunkten, Verzicht auf Düngung	1061
■	ma33	Ein- bis zweischürge Mahd unter Beachtung von Schnittzeitpunkten, Verzicht auf Düngung	1061
■	ma34	Ein- bis zweischürge Mahd unter Beachtung von Schnittzeitpunkten, Verzicht auf Düngung	1061
■	ma35	Ein- bis zweischürge Mahd unter Beachtung von Schnittzeitpunkten, Verzicht auf Düngung	1061
■	ma36	Ein- bis zweischürge Mahd unter Beachtung von Schnittzeitpunkten, Verzicht auf Düngung	1061
■	ma37	Ein- bis zweischürge Mahd unter Beachtung von Schnittzeitpunkten, Verzicht auf Düngung	1061
■	ma38	Ein- bis zweischürge Mahd unter Beachtung von Schnittzeitpunkten, Verzicht auf Düngung	1061
■	ma39	Ein- bis zweischürge Mahd unter Beachtung von Schnittzeitpunkten, Verzicht auf Düngung	1061
■	ma40	Ein- bis zweischürge Mahd unter Beachtung von Schnittzeitpunkten, Verzicht auf Düngung	1061
■	ma41	Ein- bis zweischürge Mahd unter Beachtung von Schnittzeitpunkten, Verzicht auf Düngung	1061
■	ma42	Ein- bis zweischürge Mahd unter Beachtung von Schnittzeitpunkten, Verzicht auf Düngung	1061
■	ma43	Ein- bis zweischürge Mahd unter Beachtung von Schnittzeitpunkten, Verzicht auf Düngung	1061
■	ma44	Ein- bis zweischürge Mahd unter Beachtung von Schnittzeitpunkten, Verzicht auf Düngung	1061
■	ma45	Ein- bis zweischürge Mahd unter Beachtung von Schnittzeitpunkten, Verzicht auf Düngung	1061
■	ma46	Ein- bis zweischürge Mahd unter Beachtung von Schnittzeitpunkten, Verzicht auf Düngung	1061
■	ma47	Ein- bis zweischürge Mahd unter Beachtung von Schnittzeitpunkten, Verzicht auf Düngung	1061
■	ma48	Ein- bis zweischürge Mahd unter Beachtung von Schnittzeitpunkten, Verzicht auf Düngung	1061
■	ma49	Ein- bis zweischürge Mahd unter Beachtung von Schnittzeitpunkten, Verzicht auf Düngung	1061
■	ma50	Ein- bis zweischürge Mahd unter Beachtung von Schnittzeitpunkten, Verzicht auf Düngung	1061
■	ma51	Ein- bis zweischürge Mahd unter Beachtung von Schnittzeitpunkten, Verzicht auf Düngung	1061
■	ma52	Ein- bis zweischürge Mahd unter Beachtung von Schnittzeitpunkten, Verzicht auf Düngung	1061
■	ma53	Ein- bis zweischürge Mahd unter Beachtung von Schnittzeitpunkten, Verzicht auf Düngung	1061
■	ma54	Ein- bis zweischürge Mahd unter Beachtung von Schnittzeitpunkten, Verzicht auf Düngung	1061
■	ma55	Ein- bis zweischürge Mahd unter Beachtung von Schnittzeitpunkten, Verzicht auf Düngung	1061
■	ma56	Ein- bis zweischürge Mahd unter Beachtung von Schnittzeitpunkten, Verzicht auf Düngung	1061
■	ma57	Ein- bis zweischürge Mahd unter Beachtung von Schnittzeitpunkten, Verzicht auf Düngung	1061
■	ma58	Ein- bis zweischürge Mahd unter Beachtung von Schnittzeitpunkten, Verzicht auf Düngung	1061
■	ma59	Ein- bis zweischürge Mahd unter Beachtung von Schnittzeitpunkten, Verzicht auf Düngung	1061
■	ma60	Ein- bis zweischürge Mahd unter Beachtung von Schnittzeitpunkten, Verzicht auf Düngung	1061
■	ma61	Ein- bis zweischürge Mahd unter Beachtung von Schnittzeitpunkten, Verzicht auf Düngung	1061
■	ma62	Ein- bis zweischürge Mahd unter Beachtung von Schnittzeitpunkten, Verzicht auf Düngung	1061
■	ma63	Ein- bis zweischürge Mahd unter Beachtung von Schnittzeitpunkten, Verzicht auf Düngung	1061
■	ma64	Ein- bis zweischürge Mahd unter Beachtung von Schnittzeitpunkten, Verzicht auf Düngung	1061
■	ma65	Ein- bis zweischürge Mahd unter Beachtung von Schnittzeitpunkten, Verzicht auf Düngung	1061
■	ma66	Ein- bis zweischürge Mahd unter Beachtung von Schnittzeitpunkten, Verzicht auf Düngung	1061
■	ma67	Ein- bis zweischürge Mahd unter Beachtung von Schnittzeitpunkten, Verzicht auf Düngung	1061
■	ma68	Ein- bis zweischürge Mahd unter Beachtung von Schnittzeitpunkten, Verzicht auf Düngung	1061
■	ma69	Ein- bis zweischürge Mahd unter Beachtung von Schnittzeitpunkten, Verzicht auf Düngung	1061
■	ma70	Ein- bis zweischürge Mahd unter Beachtung von Schnittzeitpunkten, Verzicht auf Düngung	1061
■	ma71	Ein- bis zweischürge Mahd unter Beachtung von Schnittzeitpunkten, Verzicht auf Düngung	1061
■	ma72	Ein- bis zweischürge Mahd unter Beachtung von Schnittzeitpunkten, Verzicht auf Düngung	1061
■	ma73	Ein- bis zweischürge Mahd unter Beachtung von Schnittzeitpunkten, Verzicht auf Düngung	1061
■	ma74	Ein- bis zweischürge Mahd unter Beachtung von Schnittzeitpunkten, Verzicht auf Düngung	1061
■	ma75	Ein- bis zweischürge Mahd unter Beachtung von Schnittzeitpunkten, Verzicht auf Düngung	1061
■	ma76	Ein- bis zweischürge Mahd unter Beachtung von Schnittzeitpunkten, Verzicht auf Düngung	1061
■	ma77	Ein- bis zweischürge Mahd unter Beachtung von Schnittzeitpunkten, Verzicht auf Düngung	1061
■	ma78	Ein- bis zweischürge Mahd unter Beachtung von Schnittzeitpunkten, Verzicht auf Düngung	1061
■	ma79	Ein- bis zweischürge Mahd unter Beachtung von Schnittzeitpunkten, Verzicht auf Düngung	1061
■	ma80	Ein- bis zweischürge Mahd unter Beachtung von Schnittzeitpunkten, Verzicht auf Düngung	1061
■	ma81	Ein- bis zweischürge Mahd unter Beachtung von Schnittzeitpunkten, Verzicht auf Düngung	1061
■	ma82	Ein- bis zweischürge Mahd unter Beachtung von Schnittzeitpunkten, Verzicht auf Düngung	1061
■	ma83	Ein- bis zweischürge Mahd unter Beachtung von Schnittzeitpunkten, Verzicht auf Düngung	1061
■	ma84	Ein- bis zweischürge Mahd unter Beachtung von Schnittzeitpunkten, Verzicht auf Düngung	1061
■	ma85	Ein- bis zweischürge Mahd unter Beachtung von Schnittzeitpunkten, Verzicht auf Düngung	1061
■	ma86	Ein- bis zweischürge Mahd unter Beachtung von Schnittzeitpunkten, Verzicht auf Düngung	1061
■	ma87	Ein- bis zweischürge Mahd unter Beachtung von Schnittzeitpunkten, Verzicht auf Düngung	1061
■	ma88	Ein- bis zweischürge Mahd unter Beachtung von Schnittzeitpunkten, Verzicht auf Düngung	1061
■	ma89	Ein- bis zweischürge Mahd unter Beachtung von Schnittzeitpunkten, Verzicht auf Düngung	1061
■	ma90	Ein- bis zweischürge Mahd unter Beachtung von Schnittzeitpunkten, Verzicht auf Düngung	1061
■	ma91	Ein- bis zweischürge Mahd unter Beachtung von Schnittzeitpunkten, Verzicht auf Düngung	1061
■	ma92	Ein- bis zweischürge Mahd unter Beachtung von Schnittzeitpunkten, Verzicht auf Düngung	1061
■	ma93	Ein- bis zweischürge Mahd unter Beachtung von Schnittzeitpunkten, Verzicht auf Düngung	1061
■	ma94	Ein- bis zweischürge Mahd unter Beachtung von Schnittzeitpunkten, Verzicht auf Düngung	1061
■	ma95	Ein- bis zweischürge Mahd unter Beachtung von Schnittzeitpunkten, Verzicht auf Düngung	1061
■	ma96	Ein- bis zweischürge Mahd unter Beachtung von Schnittzeitpunkten, Verzicht auf Düngung	1061
■	ma97	Ein- bis zweischürge Mahd unter Beachtung von Schnittzeitpunkten, Verzicht auf Düngung	1061
■	ma98	Ein- bis zweischürge Mahd unter Beachtung von Schnittzeitpunkten, Verzicht auf Düngung	1061
■	ma99	Ein- bis zweischürge Mahd unter Beachtung von Schnittzeitpunkten, Verzicht auf Düngung	1061
■	ma100	Ein- bis zweischürge Mahd unter Beachtung von Schnittzeitpunkten, Verzicht auf Düngung	1061
Spezielle Pflegemaßnahmen von Grünland- und Halbtrockenstandorten zur Verbesserung der Habitatqualität			
■	sp1	Pflege von Gehölzbeständen - Auslichten	5130, 6212
■	sp2	Randliches Zurückdrängen von Gehölzsukzession	5130, 6212, 6510
■	sp3	Mechanische Entfernung randlich aufkommender Sukzessionsgehölze	5130, 6212, *6212, 6510
■	sp4	Flächiges Zurückdrängen von Gehölzsukzession	5130, 6212, *6212, 6510
■	sp5	Mechanische Entfernung randlich aufkommender Sukzessionsgehölze als Erstpflege	5130, 6212, *6212, 6510
■	sp6	Entwicklung eines echten Streubestandes	6510
■	sp7	Verzicht auf Nachpflanzung abgängiger Obstbäume in dichten Beständen	6510
Maßnahmen auf Felsstandorten			
■	sp8	Flächiges Zurückdrängen von Gehölzsukzession	8210
Maßnahmen im Wald			
■	wa1	Seltene naturnahe Waldgesellschaften aufwerten	9130, *91E0
■	wa2	Entnahme nicht gesellschaftstypischer Baumarten	*7220
■	wa3	Herausnahme aus der forstwirtschaftlichen Nutzung	*91E0
Sonstige Maßnahmen			
■	sa1	Beseitigung von Ablagerungen	3260, 5130, 6510, *7220, *91E0
■	sa2	Regelung von Freizeitnutzungen	6510, 8210, 1902
Spezielle Artenschutzmaßnahmen			
■	sa3	Erweiterung und Neuanlage von Gewässern für die Gelbbauchunke	1193
■	sa4	Anlage von Tümpeln und Kleingewässern	1193
■	sa5	Boden-/Reliefferänderungen im Steinbruch	1193
■	sa6	Tiefenbrunnen	1193
■	sa7	Verzicht auf Verfüllung und Rekultivierungsplanung im Steinbruch	1193
■	sa8	Zurückdrängen von Gehölzentwicklung entlang der Waldwege für die Spanische Fliege	*1078
■	sa9	Schonung von Vorkommen des Wasserdosenbaums	*1078
■	sa10	Durchführung von Wegebauarbeiten außerhalb der Flugzeiträume ab Ende September	*1078
■	sa11	Wiederherstellung der Durchgängigkeit in der Nagold	1131



Kartengrundlage: Übersichtskarte (UK500), Digitales Orthophoto (DOP), Geodaten aus dem Antennen-Loggen- und Datenmanagement-System ALKIS © Landesamt für Geoinformation und Landentwicklung Baden-Württemberg (GL) (www.lgl-bw.de) Az.: 2851-9-119