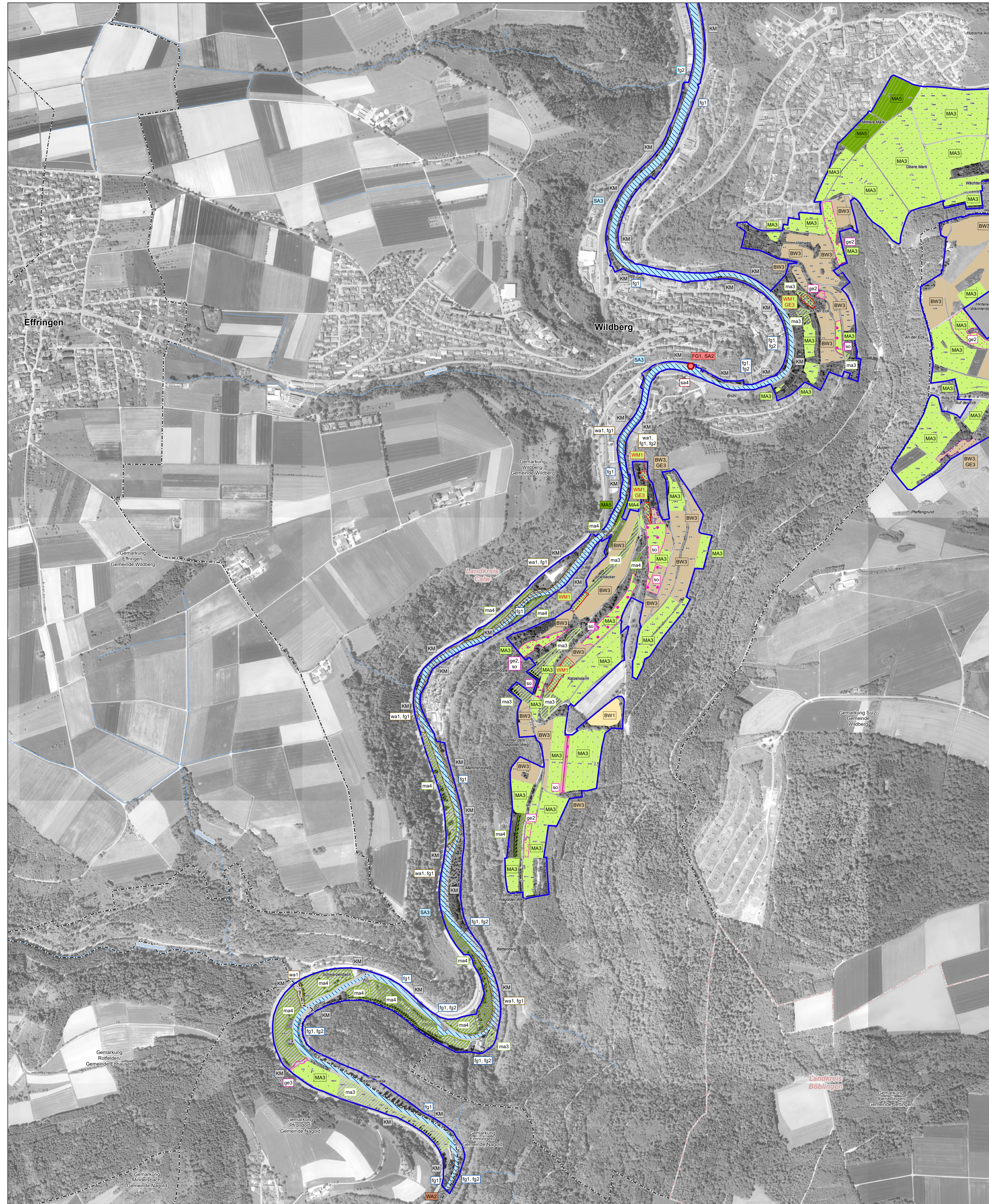


Natura 2000-Managementplan 7218-341 „Calwer Heckengäu“



Empfehlungen für Erhaltungsmaßnahmen

Symbol	Kürzel	Erläuterung der Maßnahmen	Erhält	Art
			LRT	
●	FG1	Sicherung eines ökologisch angemessenen Mindestwasserabflusses		1006
■	FG2	Erweiterung von Gewässerstreifen		1080, 1061
■	FG3	Einrichtung von 5 m breiten Gewässerstreifen, abschnittsweise Mahd im zweijährigen Turnus		

Maßnahmen an Gewässerlebensräumen und ihren Begleitstrukturen

■	MA1	Einschürige Mahd mit Abräumen, keine Düngung	6212	
■	MA2	Einschürige Mahd mit Abräumen, keine Düngung	6410	
■	MA3	Schnitt im Winterhalbjahr, alternativ auch im Spätherbst		
■	MA3	Ein- bis zweischürige Mahd mit Abräumen, angepasste Düngung	6510	
■	MA3	Erster Schnitt i.d.R. im Juni bzw. nach der Blüte der bestandsbildenden Gräser, angepasste Erhaltungsdüngung	6510	
■	MA4	Ein- bis zweischürige Mahd mit Abräumen, vorerst keine Düngung	6510	
■	MA4	Erster Schnitt i.d.R. im Juni bzw. nach der Blüte der bestandsbildenden Gräser, Verzicht auf Erhaltungsdüngung	6510	
■	MA5	Ein- bis dreischürige Mahd mit Abräumen, vorerst keine Düngung	6510	
■	MA5	Erster Schnitt i.d.R. im Mai. Zur Ausmagerung der Fläche zunächst keine Düngung	6510	
■	WM1	Wiederherstellungsmaßnahme: Ein- bis zweischürige Mahd mit Abräumen, angepasste Düngung	6510	
■	WM1	Bewirtschaftung analog zu MA3	6510	
■	WM2	Wiederherstellungsmaßnahme: Zwei- bis dreischürige Mahd mit Abräumen, vorerst keine Düngung	6510	
■	WM2	Bewirtschaftung analog zu MA4	6510	
■	MA6	Ein- bis zweischürige Mahd, möglichst abschnittsweise Teilflächenmahd mit Abräumen, Schnitthöhe mindestens 10 cm	1060	
■	MA7	Ein- bis zweischürige Mahd unter Beachtung von Schweißpunkten, Verzicht auf Düngung	1061	
■	BW1	Extensive Beweidung - Hüte-/Triftweide	5130, *610, 6212, 6410, 6510	
■	BW1	Jährlich ein bis zwei Weidegänge		
■	BW2	Extensive Beweidung - Umtriebsweide	6212	
■	BW2	Jährlich ein bis zwei Weidegänge		
■	BW3	Mähweide	6212, 6510	
■	BW3	Beweidung mit geringer Nutzungsfrequenz und eingeschalteten Schnitt		
■	BW3	Mähweide als Alternative zu den Maßnahmen MA1, MA3 bzw. MA5 möglich		
■	BC	Beibehaltung der Grünlandnutzung zum Erhalt der Sommerlebensräume des Großen Mausohrs	1324	
■	BC	ohne Darstellung		

Spezielle Pflegemaßnahmen von Grünland- und Halbtrockenstandorten zur Verbesserung der Habitatqualität

■	GE1	Pflege von Gehölzbeständen - Auslichten	6212, 1902	
■	GE1	Entnahme von Einzelbäumen, Entfernung von Gebüsch		
■	GE2	Randliches Zurückdrängen von Gehölzsukzession	6212, 6510	
■	GE2	Mechanische Entfernung randlich aufkommender Sukzessionsgehölze		
■	GE3	Flächiges Zurückdrängen von Gehölzsukzession	5130, 6212, *6212, 6510	
■	GE3	Mechanische Entfernung flächig aufkommender Sukzessionsgehölze als Erstpflege		
■	GE4	Gehölzflug beseitigen	5130, 6212, 8210	
■	GE4	Motormanuelle Nachpflege zur Zurückdrängung von Gehölzflug		

Maßnahmen auf Moorstandorten

■	AP	Quellbereiche schonen		
■	AP	Ausweisung von Pufferflächen im Umfeld von Kulturquellen	*7220	

Maßnahmen auf Felsstandorten

■	GF	Gehölzflug beseitigen	8210	
■	GF	Motormanuelle Nachpflege zur Zurückdrängung von Gehölzflug		

Maßnahmen im Wald

■	WA1	Beibehaltung Naturnahe Waldwirtschaft	9130, *91E0, *1078, 1324	
■	WA1	Förderung einer naturnahen, standortgerechten Baumartenzusammensetzung und Erhalt von Alt- und Totholz sowie Habitatbäumen in ausreichender Menge		
■	WA2	Gehölzpflege entlang der Nagold	*91E0	

Sonstige Maßnahmen

■	KM	Zur Zeit keine Maßnahme, Entwicklung beobachten	3150, 3260, 3270, 6431, *7220, 8210, 8310, *91E0	
---	----	---	--	--

Spezielle Artenschutzmaßnahmen

■	SA1	Erhalt und Neuanlage von Gewässern für die Gelbbauchunke	1193	
■	SA1	Anlage von Tümpeln und Kleingewässern		
■	SA2	Wiederherstellung der Durchgängigkeit in der Nagold	1096, 1163	
■	SA3	Abstimmung von Gewässerunterhaltungsmaßnahmen für das Bachneunauge	1096	
■	SA3	Durchführung notwendiger Gewässerunterhaltungsmaßnahmen außerhalb der Laichzeit zwischen November bis Juli		
■	SA4	Pflege von Waldmännchen für die Spanische Fliege	*1078	
■	SA4	Abschnittsweise Mahd entlang der Waldwege in drei- bis vierjährigem Turnus		
■	SA5	Offenhaltung eines Fließgewässers für den Steinkrebs	*1093	
■	SA5	mindestens einmal jährliche Kontrolle der Gewässer und manuelle Entleerung verschotterter Bereiche		
■	SA6	Offenhaltung des Standortübungsplatzes Calw und der Deponie Althengst für die Gelbbauchunke	1193	
■	SA6	Erhalt von Leitstrukturen im Offenland für das Große Mausohr		
■	SA7	Erhalt von Leitstrukturen im Offenland für das Große Mausohr	1324	

FFH-Codes der Lebensraumtypen

3150	Natürliche nährstoffreiche Seen
3260	Natürliche nährstoffreiche Seen
3270	Fließgewässer mit futender Wasservegetation
5130	Schlammige Flussufer mit Pioniervegetation
*6110	Wacholderheiden
6212	Kalk-Pionierseen
*6212	Submediterrane Halbtrockenrasen (Mesobromion)
6410	Submediterrane Halbtrockenrasen (Mesobromion) (orchideenreiche Bestände)
6431	Pfeifengrasswiesen
6510	Feuchte Hochstaudenfluren
7220	Magere Flachland-Mähwiesen
8210	Kalkflurweiden
8310	Kalkfelsen mit Felspaltenvegetation
9130	Höhlen und Balmen
*91E0	Waldmeister-Buchenwälder
	Auenwälder mit Erle, Esche, Weide

FFH-Codes der Tier- und Pflanzenarten

1060	Großer Feuerfalter (<i>Lycena dispar</i>)
1061	Dunkler Wespenknopf-Ameisenbläuling (<i>Maculinea nausithous</i>)
*1078	Spanische Fliege (<i>Callimorpha quadripunctata</i>)
*1093	Steinkrebs (<i>Austropotamobius torrentium</i>)
1096	Bachneunauge (<i>Lampetra planeri</i>)
1131	Störmer (<i>Leuciscus souffia</i>)
1163	Groppe (<i>Cottus gobio</i>)
1193	Gelbbauchunke (<i>Bombina variegata</i>)
1324	Großes Mausohr (<i>Myotis myotis</i>)
1902	Frauschuh (<i>Cypripedium calceolus</i>)

Sonstiges

■	Grenze des FFH-Gebiets
■	Flurstücksgrenze mit Flurstücksnummer
■	Gemarkungsgrenze
■	Landkreisgrenze
■	Fließgewässer

Empfehlungen für Entwicklungsmaßnahmen

Symbol	Kürzel	Erläuterung der Maßnahmen	Fördert	Art
			LRT	
■	EG1	Entschärfen von Gewässern	3150	
■	EG1	Entschärfung durch Löffelbagger oder Absaugpumpe im Winterhalbjahr		
■	EG2	Flächiges Zurückdrängen von Gehölzsukzession	6431	
■	EG3	Verbesserung der Gewässerstruktur entlang der Nagold	3260, 3270, 6431, *91E0	1096, 1131, 1163
■	EG3	Rückbau von Uferverbauungen		
■	EG4	Erweiterung von Gewässerstreifen	6431, *91E0	1060
■	EG4	Einrichtung von ca. 10 m breiten Gewässerstreifen		

Maßnahmen auf Graslandstandorten

■	ma1	Einschürige Mahd mit Abräumen, keine Düngung	6212	
■	ma2	Einschürige Mahd mit Abräumen, keine Düngung	6410	
■	ma3	Schnitt im Winterhalbjahr, alternativ auch im Spätherbst		
■	ma3	Ein- bis zweischürige Mahd mit Abräumen, angepasste Düngung	6510	
■	ma3	Erster Schnitt i.d.R. im Juni bzw. nach der Blüte der bestandsbildenden Gräser, angepasste Erhaltungsdüngung	6510	
■	ma4	Ein- bis zweischürige Mahd mit Abräumen, vorerst keine Düngung	6510	
■	ma4	Erster Schnitt i.d.R. im Juni bzw. nach der Blüte der bestandsbildenden Gräser, Verzicht auf Erhaltungsdüngung	6510	
■	ma5	Ein- bis zweischürige Mahd unter Beachtung von Schweißpunkten, Verzicht auf Düngung	1061	
■	ma5	1. Schnitt bis Anfang Juni, 2. Schnitt nach dem 1. September, Abräumen des Mähguts, Verzicht auf Düngung		
■	bw1	Extensive Beweidung - Hüte-/Triftweide	5130, 6212	
■	bw1	Jährlich ein bis zwei Weidegänge		
■	bw2	Extensive Beweidung - Umtriebsweide	6212	
■	bw2	Jährlich ein bis zwei Weidegänge		

Spezielle Pflegemaßnahmen von Grünland- und Halbtrockenstandorten zur Verbesserung der Habitatqualität

■	GE1	Pflege von Gehölzbeständen - Auslichten	5130, 6212	
■	GE1	Entnahme von Einzelbäumen, Entfernung von Gebüsch		
■	GE2	Randliches Zurückdrängen von Gehölzsukzession	5130, 6212, 6510	
■	GE2	Mechanische Entfernung randlich aufkommender Sukzessionsgehölze		
■	GE3	Flächiges Zurückdrängen von Gehölzsukzession	5130, 6212, *6212, 6510	
■	GE3	Mechanische Entfernung flächig aufkommender Sukzessionsgehölze als Erstpflege		
■	GE4	Gehölzflug beseitigen	5130, 6212, 8210	
■	GE4	Motormanuelle Nachpflege zur Zurückdrängung von Gehölzflug		

Maßnahmen auf Felsstandorten

■	GF	Flächiges Zurückdrängen von Gehölzsukzession	8210	
---	----	--	------	--

Maßnahmen im Wald

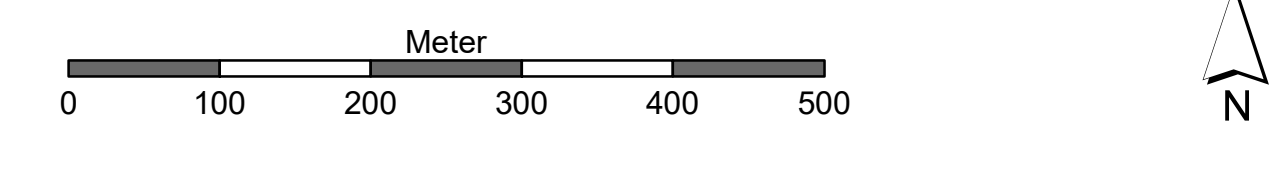
■	wa1	Seltene naturnahe Waldgesellschaften aufwerten	9130, *91E0	
■	wa1	Entnahme nicht gesellschaftstypischer Baumarten		
■	wa2	Altholz ausweisen	*7220	
■	wa2	Herausnahme aus der forstwirtschaftlichen Nutzung	*91E0	

Sonstige Maßnahmen

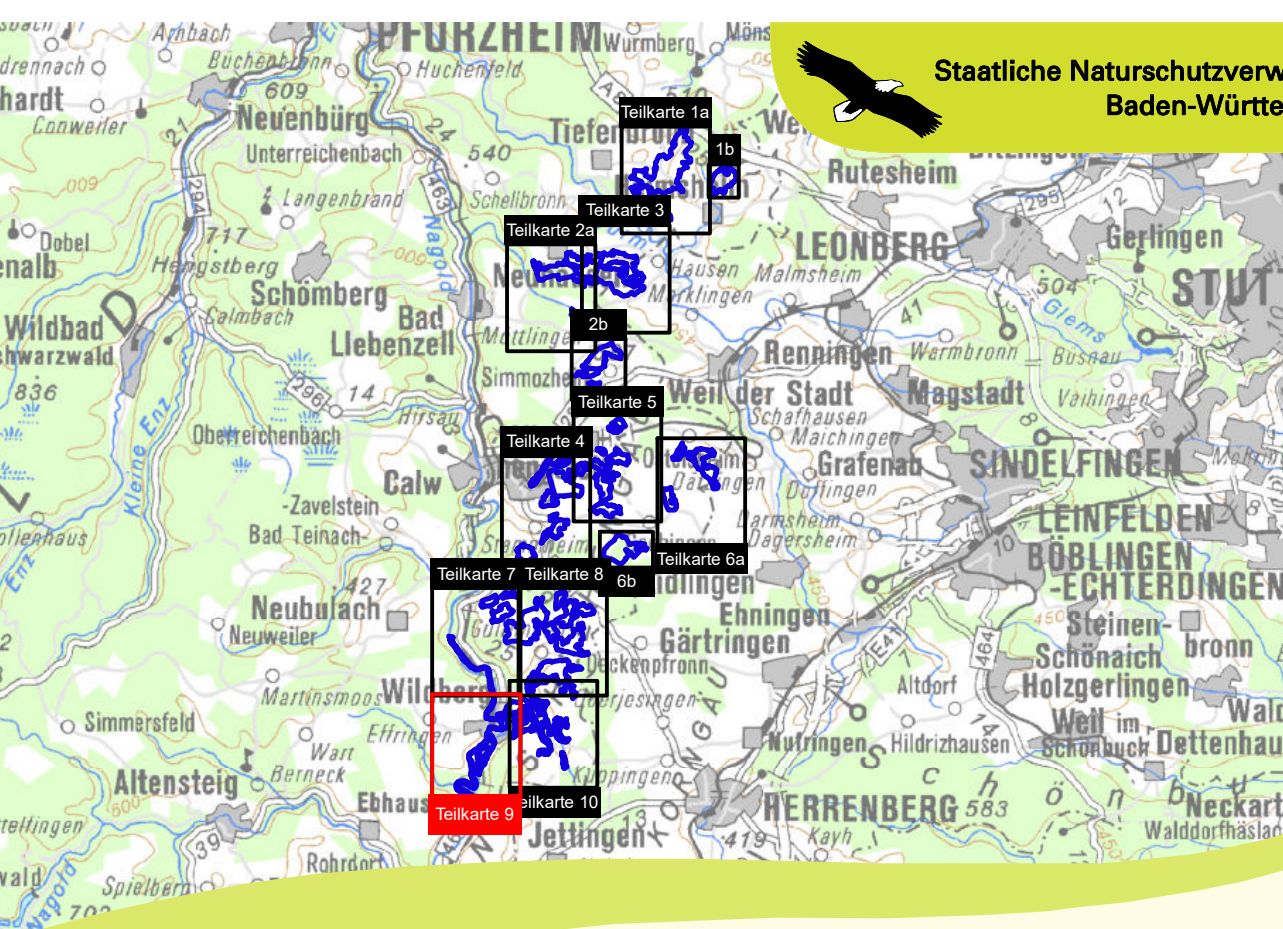
■	bs	Beseitigung von Ablagerungen	3260, 5130, 6510, *7220, *91E0	
■	rf	Regelung von Freizeitnutzungen	6510, 8210, 1902	

Spezielle Artenschutzmaßnahmen

■	sa1	Erweiterung und Neuanlage von Gewässern für die Gelbbauchunke	1193	
■	sa1	Anlage von Tümpeln und Kleingewässern		
■	sa2	Boden-/Reliefferänderungen im Steinbruch	1193	
■	sa2	Tiefenbrunnen		
■	sa2	Verzicht auf Verfüllung und Rekultivierungsplanung im Steinbruch		
■	sa3	Zurückdrängen von Gehölzentwicklung entlang der Waldwege für die Spanische Fliege	*1078	
■	sa3	Schonung von Vorkommen des Wasserdotters, Durchführung von Weigebaumaßnahmen außerhalb der Flugzeiträume ab Ende September		
■	sa4	Wiederherstellung der Durchgängigkeit in der Nagold	1131	



Kartengrundlage: Übersichtskarte (DK500), Digitales Orthophoto (DOP), Geobasisdaten aus dem Antennen-Geoinformationssystem ALKIS © Landesamt für Geoinformation und Landesentwicklung Baden-Württemberg (LGL) (www.lgl-bw.de) Az.: 2851 9-119



Managementplan für das FFH-Gebiet 7218-341 „Calwer Heckengäu“

Maßnahmenkarte

Teilkarte 9

Bearbeiter	ARGE FFH-Management
	Tier- und Landschaftsökologie Dr. J. Deuschle
	IUP (Institut f. Umweltschutz) Prof. Dr. K. Reidl
Gezeichnet	M. Eng, R. Wunram
Gefertigt	11.12.2020
Stand der Kartierung	2013
Maßstab	1:5.000