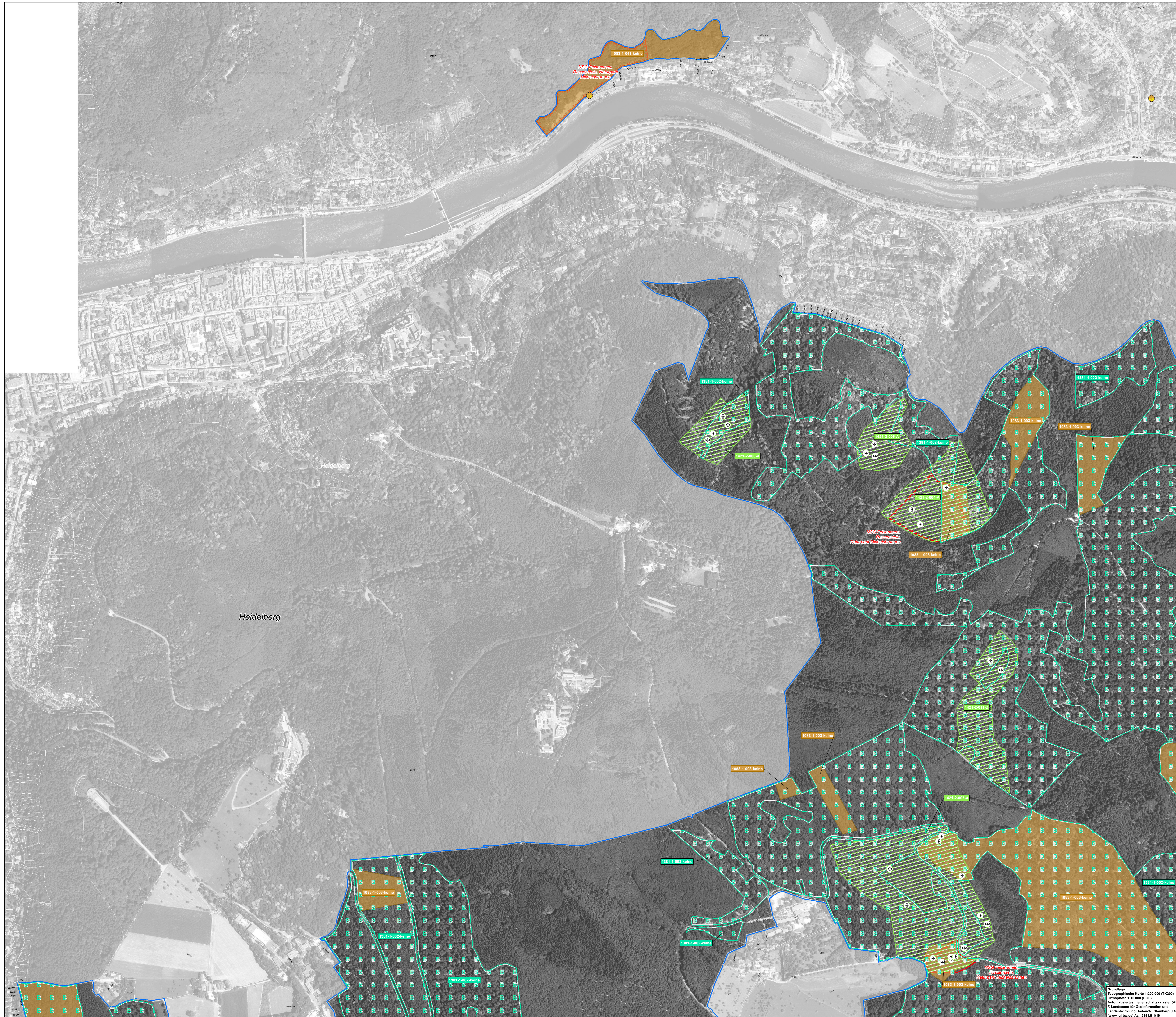


Natura 2000-Managementplan 6518-311 "Steinachtal und Kleiner Odenwald", 6618-401 "Steinbruch Leimen" und 6618-402 "Felsenberg"



Legende

Arten: Bestand (Lebensstätte und Artnachweise)

- A103 - Wanderfalke (*Falco peregrinus*)
- A215 - Uhu (*Bubo bubo*)
- A233 - Wendehals (*Jynx torquilla*)
- A338 - Neuntöter (*Lanius collurio*)
- 1037 - Grüne Flussjungfer (*Ophiogomphus cecilia*)
- 1059 - Heller Wiesenknopf-Ameisen-Bläuling (*Maculinea teleius*)
- 1061 - Dunkler Wiesenknopf-Ameisen-Bläuling (*Maculinea nausithous*)
- *1093 - Steinkrebs (*Austropotamobius torrentium*)
(Schematische Darstellung. Die Lebensstätte entspricht dem Gewässerabschnitt.)
- *1078 - Spanische Flagge (*Callimorpha quadripunctaria*)
- 1006 - Bachneunauge (*Lampetra planeri*)
(Schematische Darstellung. Die Lebensstätte entspricht dem Gewässerabschnitt.)
- 1163 - Groppe (*Cottus gobio*)
(Südlich von Holzgriesbach schematische Darstellung)
- 1166 - Kammolch (*Triturus cristatus*)
- 1193 - Gelbbauchunke (*Bombina variegata*)
- 1337 - Biber (*Castor fiber*)
- 1381 - Grünes Besenmoos (*Dicranum viride*)
- 1083 - Hirschkäfer (*Lucanus cervus*)
- 1386 - Grünes Koboldmoos (*Buxbaumia viridis*)
- 1421 - Europäischer Dünflam (*Trichomanes speciosum*)

Fledermausarten
Die Lebensstätten von Bechsteinfledermaus (*Myotis bechsteini*), Großem Mausohr (*Myotis myotis*) und Mopsfledermaus (*Barbastella barbastellus*) sind in separaten Karten dargestellt.

Arten: Entwicklungsziele
Neuschaffung von Lebensstätten einer Art
1059 / 1061 - Heller und Dunkler Wiesenknopf-Ameisen-Bläuling (*Maculinea teleius* / *Maculinea nausithous*)

Beschriftung der Lebensstätten
Die Farbe des Kastens entspricht der Farbe der LSA

- 1083-2-022-B
- Bewertung des Erhaltungszustands
- Nummer der Erfassungseinheit (laufende Nummer der 14-stelligen Zahl)
- Code Planersteller (1 = Wald, 2 = Offenland)
- Art-Code

Bewertung des Erhaltungszustands der Lebensstätten

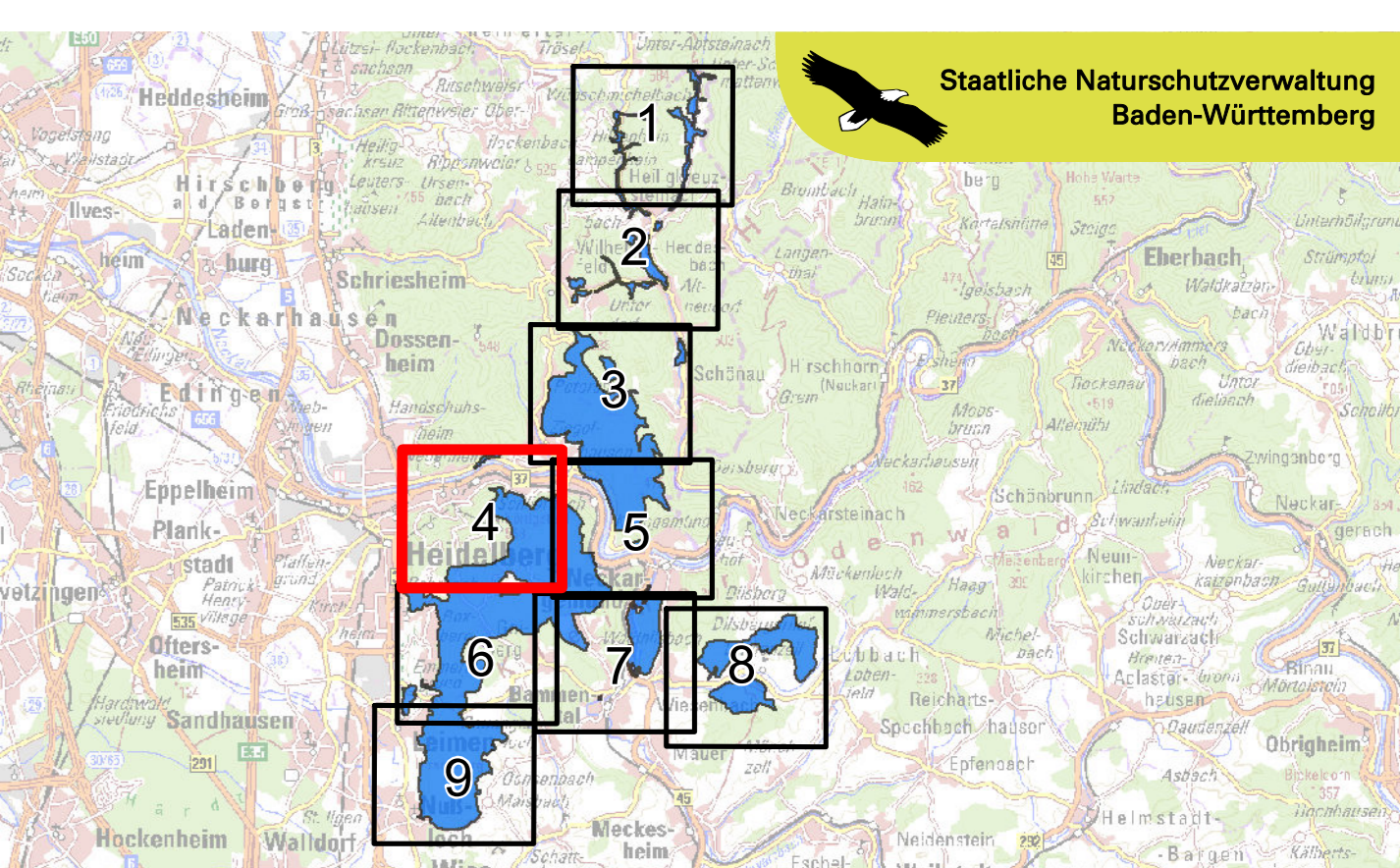
- A hervorragender Erhaltungszustand
- B guter Erhaltungszustand
- C durchschnittlicher oder beschränkter Erhaltungszustand

Grenzen

- FFH-Gebiet 6518-311 "Steinachtal und Kleiner Odenwald"
(Fläche außerhalb des FFH-Gebiets ist weiß-transparent abgedeckt)
- Vogelschutzgebiete 6618-402 "Felsenberg" und 6618-401 "Steinbruch Leimen"
- Naturschutzgebietsgrenze
- Gemeindegrenze **Gemeinde**
- Gemarkungsgrenze **Gemarkung**
- ALK-Flurstückgrenze (Darstellung der Flst.-Nr. nur innerhalb des FFH-Gebiets)

Legendehinweis:
Die Legende gilt für alle Teilkarten. Daher ist es möglich, dass auf der jeweiligen Teilkarte nicht alle Legendeneinträge zu finden sind.

0 250 500 Meter



Managementplan für das FFH-Gebiet 6518-311 Steinachtal und Kleiner Odenwald und die VSG 6618-401 Steinbruch Leimen und 6618-402 Felsenberg

Arten, Bestands- und Zielekarte
Teilkarte 4

Bearbeiter: Spang, Fischer, Natzscha, GmbH
Gezeichnet: Frieder Däublin
Gefertigt: 16.12.2020
Stand der Kartierung: 2011
Maßstab: 1 : 5.000