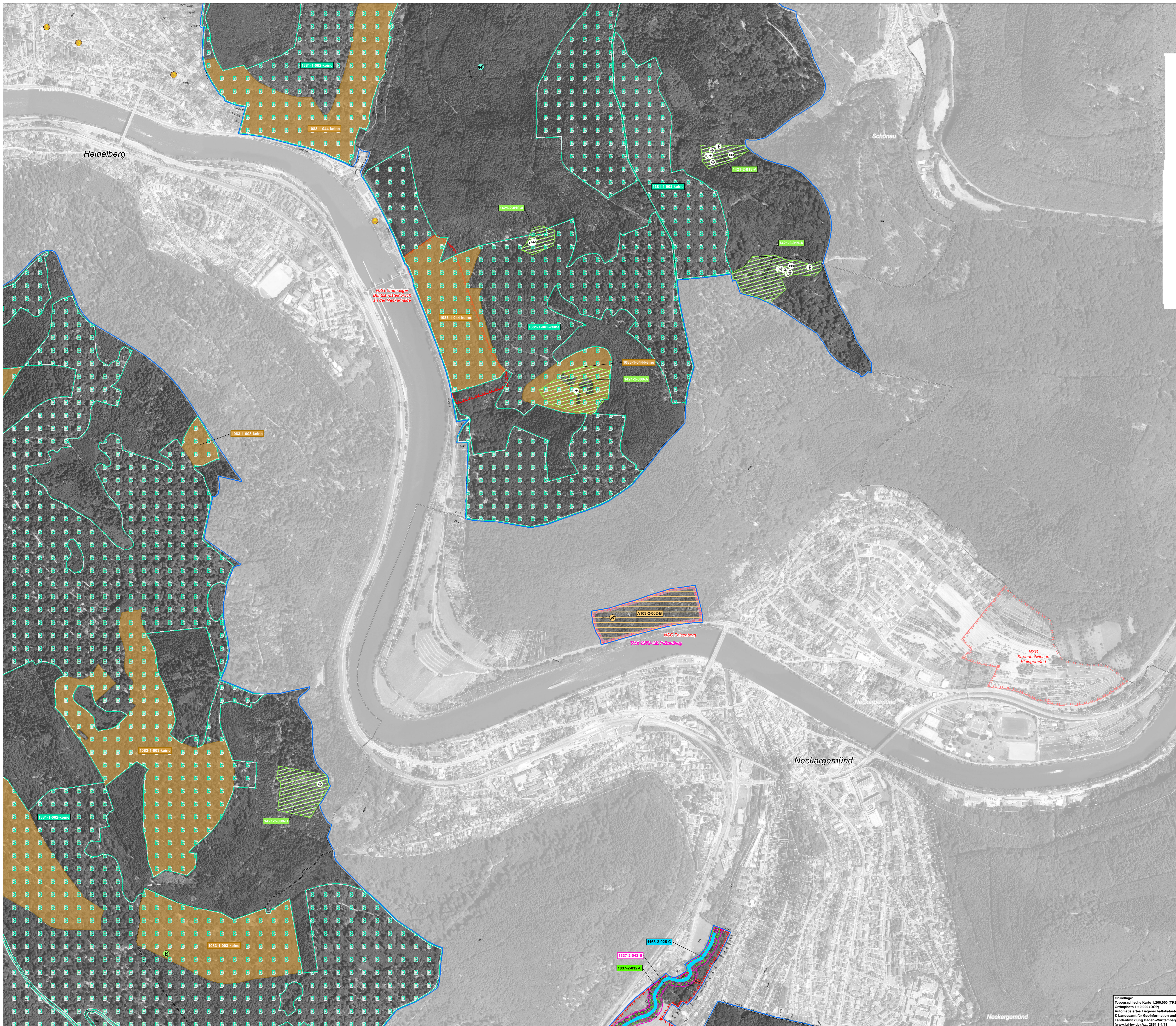


Natura 2000-Managementplan 6518-311 "Steinachtal und Kleiner Odenwald", 6618-401 "Steinbruch Leimen" und 6618-402 "Felsenberg"



Legende

Arten: Bestand (Lebensstätte und Artnachweise)

- A103 - Wanderfalke (*Falco peregrinus*)
- A215 - Uhu (*Bubo bubo*)
- A233 - Wendehals (*Jynx torquilla*)
- A338 - Neuntöter (*Lanius collurio*)
- 1037 - Grüne Flussjungfer (*Ophiogomphus cecilia*)
- 1059 - Heller Wiesenknochen-Ameisen-Bläuling (*Maculinea teleius*)
- 1061 - Dunkler Wiesenknochen-Ameisen-Bläuling (*Maculinea nausithous*)
- *1093 - Steinkrebs (*Austropotamobius torrentium*)
- *1078 - Spanische Flagge (*Callimorpha quadripunctaria*)
- 1096 - Bachneunauge (*Lampetra planeri*)
- 1163 - Groppe (*Cottus gobio*)
- 1166 - Kammolch (*Triturus cristatus*)
- 1193 - Gelbbauchunke (*Bombina variegata*)
- 1337 - Biber (*Castor fiber*)
- 1381 - Grünes Besenmoos (*Dicranum viride*)
- 1083 - Hirschkäfer (*Lucanus cervus*)
- 1386 - Grünes Koboldmoos (*Buxbaumia viridis*)
- 1421 - Europäischer Dünnpfann (*Trichomanes speciosum*)

Fledermausarten
Die Lebensstätten von Bechsteinfledermaus (*Myotis bechsteini*), Großem Mausohr (*Myotis myotis*) und Mopsfledermaus (*Barbastella barbastellus*) sind in separaten Karten dargestellt.

Arten: Entwicklungsziele
Neuschaffung von Lebensstätten einer Art
1059 / 1061 - Heller und Dunkler Wiesenknochen-Ameisen-Bläuling (*Maculinea teleius* / *Maculinea nausithous*)

Beschriftung der Lebensstätten
Die Farbe des Kastens entspricht der Farbe der LSA

1083-2-022-B
Bewertung des Erhaltungszustands
Nummer der Erfassungseinheit (laufende Nummer der 14-stelligen Zahl)
Code Planersteller (1 = Wald, 2 = Offenland)
Art-Code

Bewertung des Erhaltungszustands der Lebensstätten

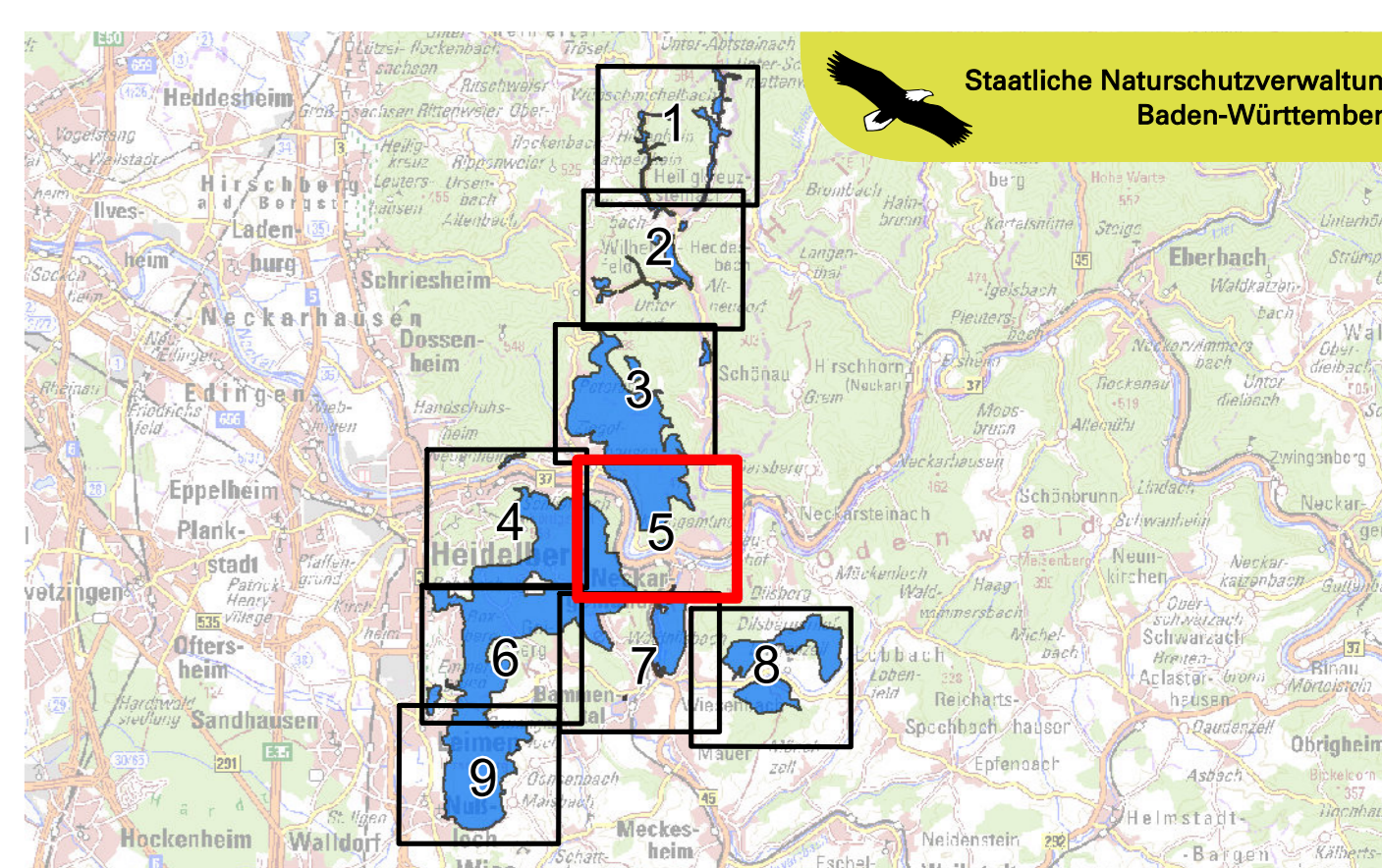
A	hervorragender Erhaltungszustand
B	guter Erhaltungszustand
C	durchschnittlicher oder beschränkter Erhaltungszustand

Grenzen

- FFH-Gebiet 6518-311 "Steinachtal und Kleiner Odenwald" (Fläche außerhalb des FFH-Gebiets ist weiß markiert)
- Vogelschutzgebiete 6618-402 "Felsenberg" und 6618-401 "Steinbruch Leimen"
- Naturschutzgebietsgrenze
- Gemeindegrenze **Gemeinde**
- Gemarkungsgrenze **Gemarkung**
- ALK-Flurstücksgrenze (Darstellung der Flst.-Nr. nur innerhalb des FFH-Gebiets)

Legendenhinweis:
Die Legende gilt für alle Teilkarten. Daher ist es möglich, dass auf der jeweiligen Teilkarte nicht alle Legendeneinträge zu finden sind.

0 250 500 Meter



Managementplan
für das FFH-Gebiet 6518-311
Steinachtal und Kleiner Odenwald
und die VSG
6618-401 Steinbruch Leimen und
6618-402 Felsenberg

Arten, Bestands- und Zielekarte
Teilkarte 5

Bearbeiter Gezeichnet Gefertigt Stand der Kartierung Maßstab	Spang, Fischer, Natzschka, GmbH Frieder Däublin 16.12.2020 2011 1 : 5.000
--	---

Grundlage:
Topographische Karte 1:200.000 (TK200)
Ordnungshöhe 110.000 (DOP)
Automatisiertes Liegenschaftskataster (ALK)
© Landesamt für Geoinformation und
Landentwicklung Baden-Württemberg (LGL)
www.lgl.bw.la.nz 2011, S. 119