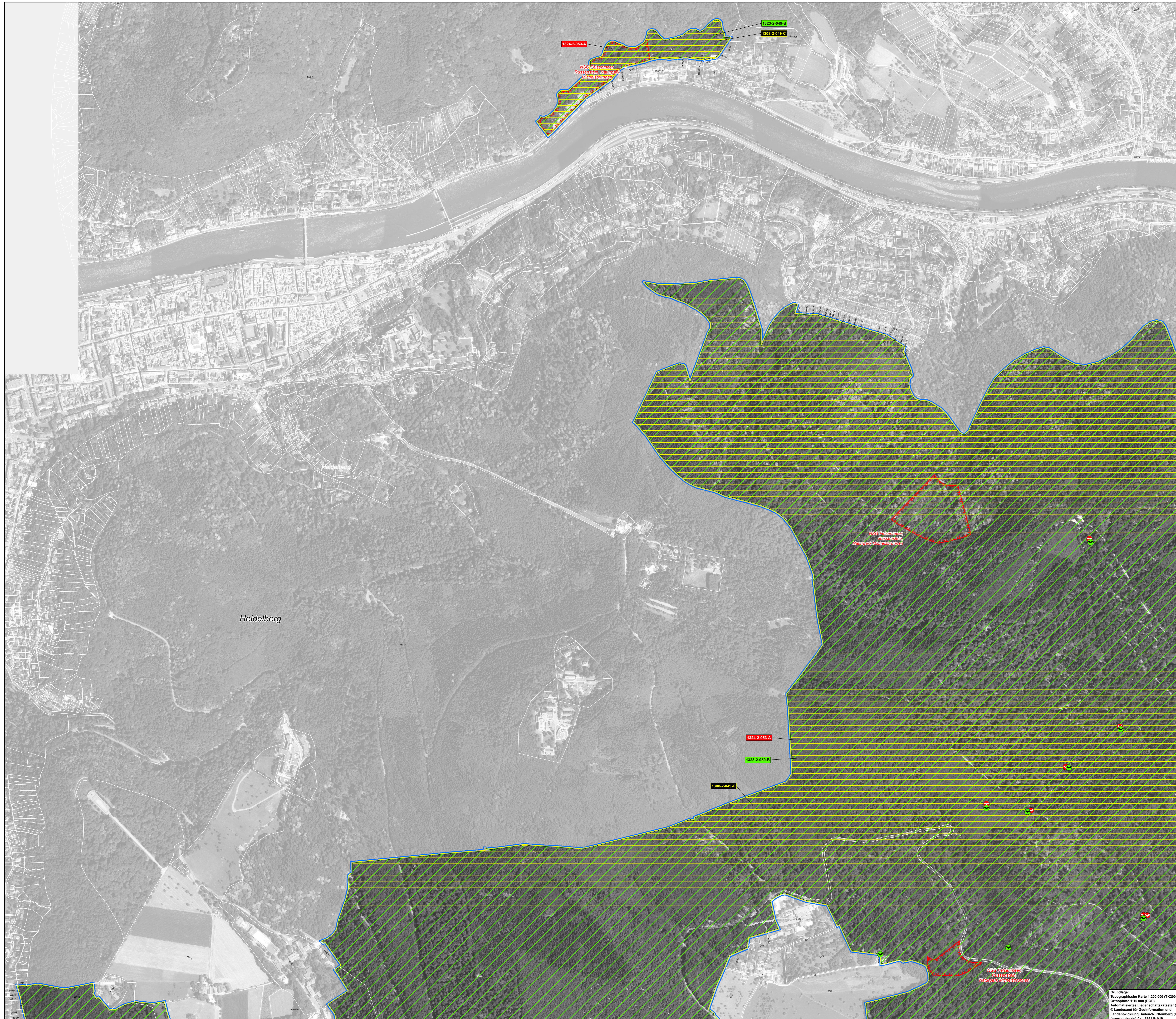


Natura 2000-Managementplan 6518-311 "Steinachtal und Kleiner Odenwald", 6618-401 "Steinbruch Leimen" und 6618-402 "Felsenberg"



Legende

Arten: Bestand (Lebensstätte und Artnachweise)
Informationen über die Arten und Lebensstätten sind im Anhang des Managementplans zu finden.

- 1323 - Bechsteinfledermaus (*Myotis bechsteinii*)
- 1324 - Großes Mausohr (*Myotis myotis*), gesamtes Gebiet ist Lebensstätte
- 1308 - Mopsfledermaus (*Barbastella barbastellus*)

Beschreibung der Lebensstätten
(Die Farbe des Kastens entspricht der Farbe der LSA)

- 1308-2-049-B
- Bewertung des Erhaltungszustands
- Nummer der Erfassungseinheit (laufende Nummer der 14-stelligen Zahl)
- Code Planersteller (1 = Wald, 2 = Offenland)
- Art-Code

Bewertung des Erhaltungszustands der Lebensstätten

- A** hervorragender Erhaltungszustand
- B** guter Erhaltungszustand
- C** durchschnittlicher oder beschränkter Erhaltungszustand

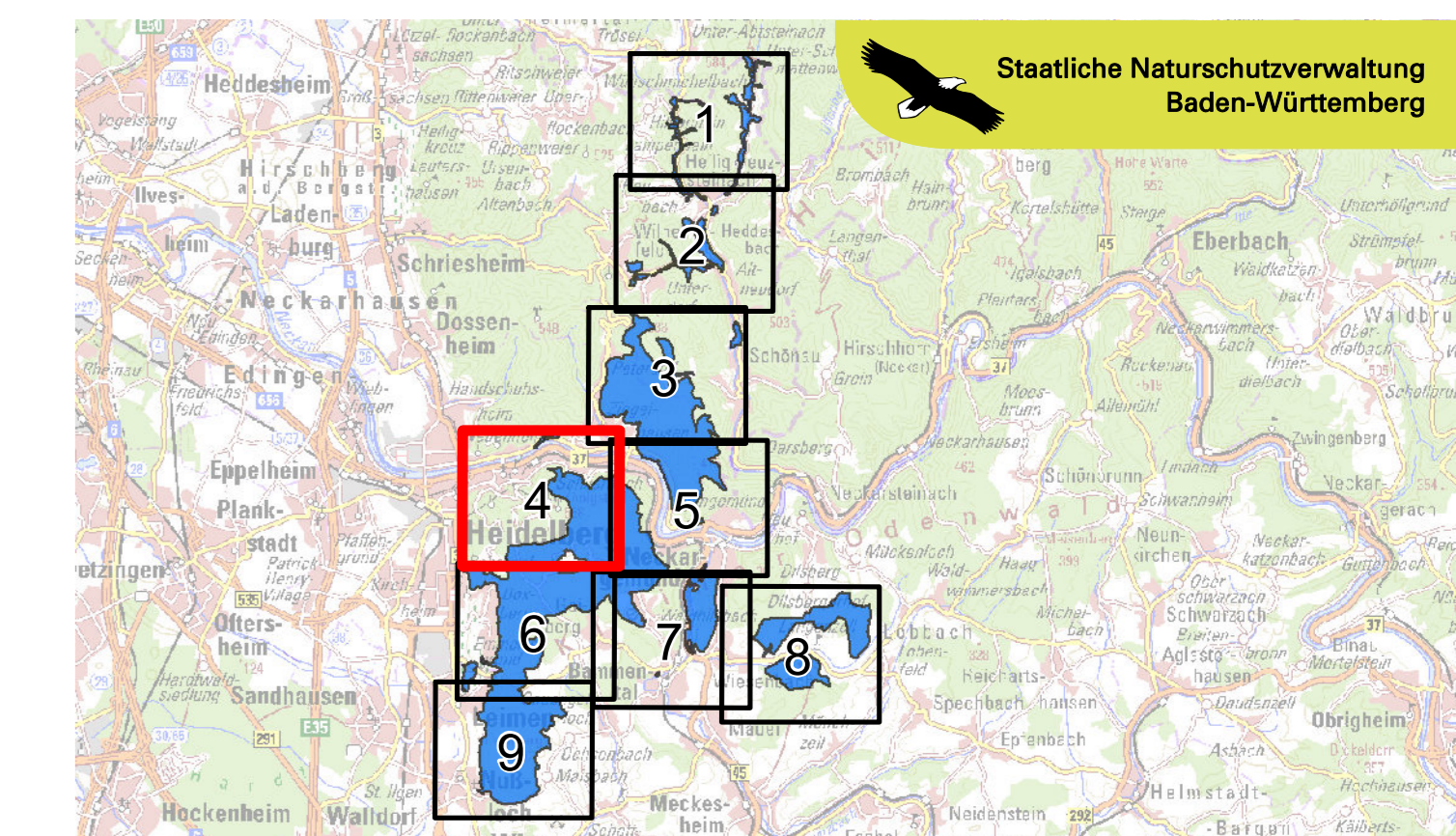
Entwicklungsziele
 Aus Gründen der Lesbarkeit wird die Aufwertung von bestehenden Lebensstätten nicht dargestellt. Sie beinhaltet die Verbesserung des derzeitigen Erhaltungszustands, sofern diese nicht bereits in einem hervorragenden Erhaltungszustand sind.

Grenzen

- FFH-Gebiet 6518-311 "Steinachtal und Kleiner Odenwald" (Fläche außerhalb des FFH-Gebiets ist weiß-transparent abgedeckt)
- Vogelschutzgebiete 6618-401 "Steinbruch Leimen" und 6618-402 "Felsenberg"
- Naturschutzgebietsgrenze
- Gemeindegrenze **Gemeinde**
- Gemarkungsgrenze **Gemarkung**
- ALK-Flurstückgrenze (Darstellung der Flst.-Nr. nur innerhalb des FFH-Gebiets)

Legendehinweis:
 Die Legende gilt für alle Teilkarten. Daher ist es möglich, dass auf der jeweiligen Teilkarte nicht alle Legendeneinträge zu finden sind.

0 250 500 Meter



Managementplan für das FFH-Gebiet 6518-311 Steinachtal und Kleiner Odenwald und die VSG 6618-401 Steinbruch Leimen und 6618-402 Felsenberg



Fledermausarten, Bestands- und Zielekarte

Teilkarte 4

Bearbeiter	Spang, Fischer, Natzscha, GmbH
Gerechnet	Frieder Däublin
Gefertigt	16.12.2020
Stand der Kartierung	2011
Maßstab	1 : 5.000



Grundlage:
 Topographische Karte 1:200.000 (TK200)
 Orthofoto 1:10.000 (OGP)
 Automatisiertes Liegenschaftskataster (ALK)
 © Landesamt für GeoInformation und
 Landesentwicklung Baden-Württemberg (LGL)
 www.lgl.bw.de, Az.: 2011_B-1119