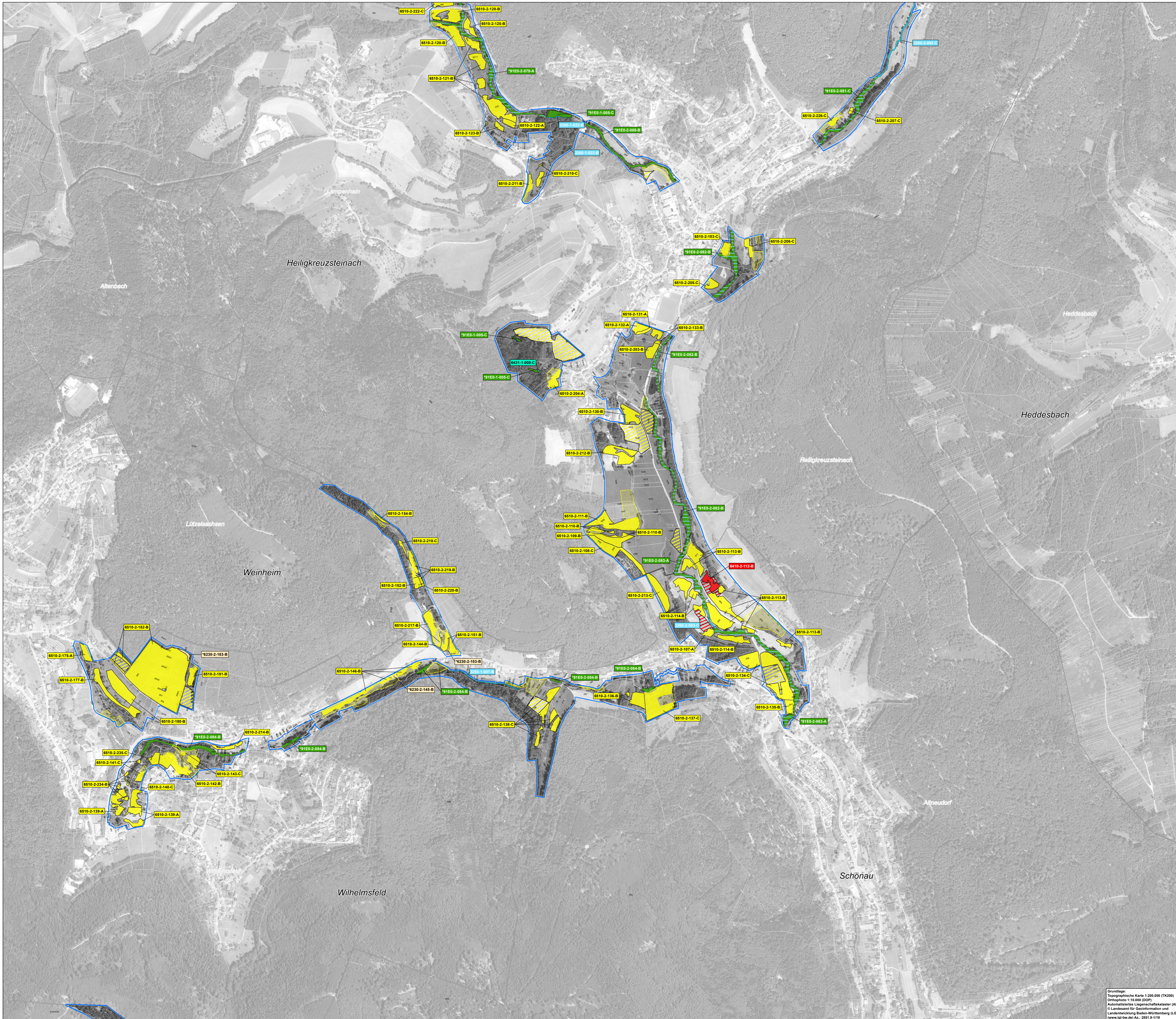


# Natura 2000-Managementplan 6518-311 "Steinachtal und Kleiner Odenwald", 6618-401 "Steinbruch Leimen" und 6618-402 "Felsenberg"



### Legende

**FFH-LRT Kurzbezeichnung**

- 3260 - Fließgewässer mit flutender Wasservegetation
- 6210 - Kalk-Magerrasen
- 6230 - Artenreiche Borstgrasrasen
- 6410 - Pfeifengraswiesen
- 6431 - Feuchte Hochstaudenfluren
- 6510 - Magere Flachland-Mähwiesen
- 8150 - Silikatshutthalden
- 8220 - Silikatfelsen mit Felspaltenvegetation
- 8310 - Höhlen und Balmen
- 9110 - Hainsimsen-Buchwälder
- 9130 - Waldmeister-Buchwälder
- 9180 - Schlucht- und Hangmischwälder
- 91E0 - Auwälder mit Erle, Esche, Weide
- 91E0 - Auwälder mit Erle, Esche, Weide, galerieartig an Fließgewässern (LRT 3260)

**Verlustflächen mit Ziel der Wiederherstellung**  
 Flächen, die in der Grünlandskartierung 2003-2005 und FFH-Mähwiesenkartierung als LRT kartiert wurden, im Rahmen der Map-Erfassung aber nicht mehr als LRT vorhanden waren.

- Wiederherstellung LRT 6510 - Magere Flachland-Mähwiesen

**Beschriftung der Lebensraumtypen**  
 (Die Farbe des Kastens entspricht der Farbe des LRT)

- 6510-2-011-C
- Bewertung des Erhaltungszustands
- Nummer der Erfassungseinheit (laufende Nummer der 14-stelligen Zahl)
- Code Planersteller (1 = Wald, 2 = Offenland)
- LRT-Code

**Bewertung des Erhaltungszustands**

- A hervorragender Erhaltungszustand
- B guter Erhaltungszustand
- C durchschnittlicher oder beschränkter Erhaltungszustand

**Lebensraumtypen - Entwicklungsziele**  
 Aus Gründen der Lesbarkeit wird die Aufwertung von bestehenden Lebensraumtypen nicht dargestellt. Lebensraumtypen mit Erhaltungszustand B oder C haben die Verbesserung des derzeitigen Erhaltungszustands als Entwicklungsziel.

**Neuschaffung von Flächen mit FFH-Lebensraumtypen**

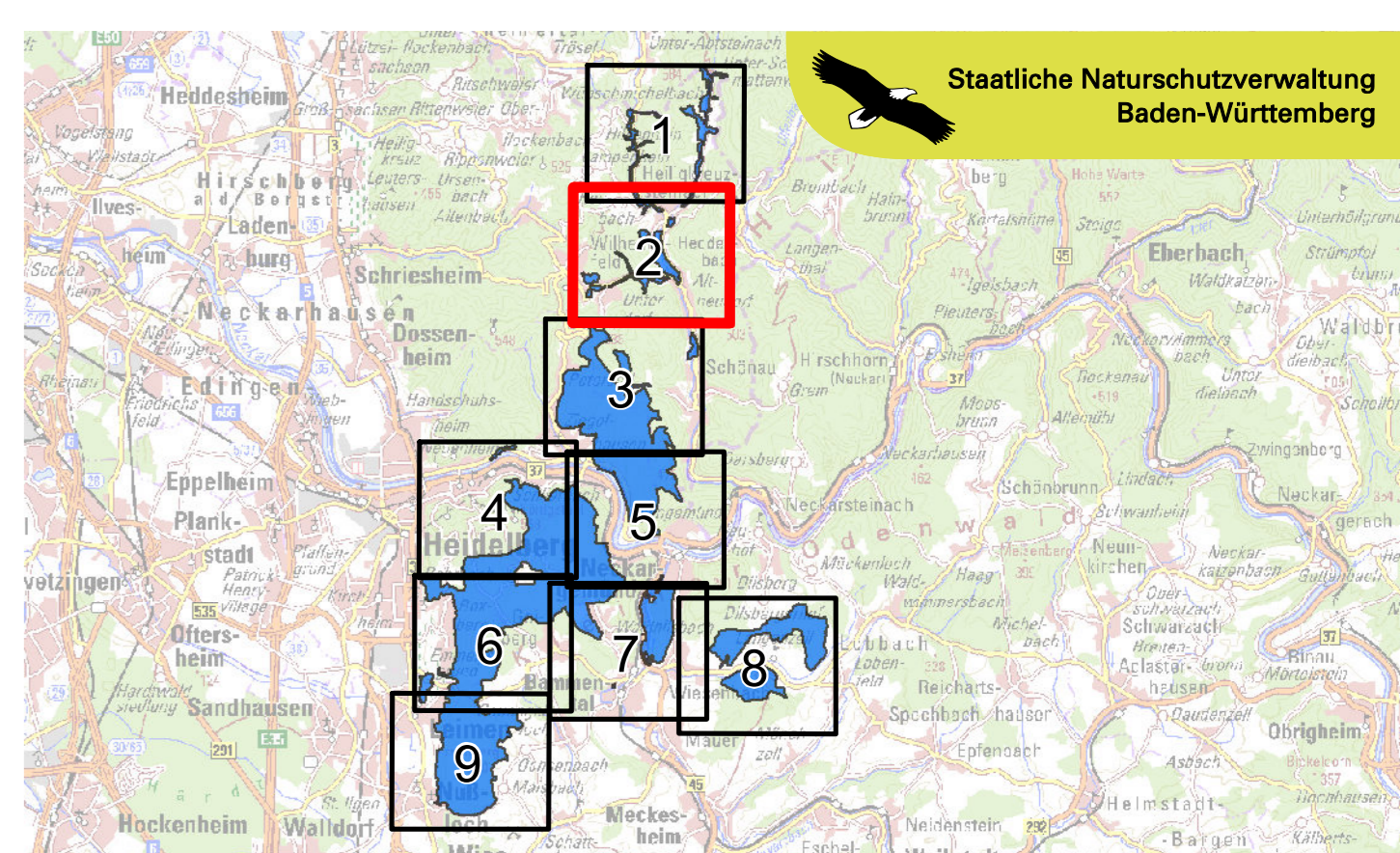
- 6210 - Kalk-Magerrasen
- 6410 - Pfeifengraswiesen
- 6510 - Magere Flachland-Mähwiesen

**Grenzen**

- FFH-Gebiet 6518-311 "Steinachtal und Kleiner Odenwald" (Fläche außerhalb des FFH-Gebiets ist nicht management angeleitet)
- Vogelschutzgebiete 6618-402 "Felsenberg" und 6618-401 "Steinbruch Leimen"
- Naturschutzgebietsgrenze
- Gemeindegrenze **Gemeinde**
- Gemarkungsgrenze **Gemarkung**
- ALK-Flurstückgrenze (Darstellung der Flst.-Nr. nur innerhalb des FFH-Gebiets)

**Legendenhinweis:**  
 Die Legende gilt für alle Teilkarten. Daher ist es möglich, dass auf der jeweiligen Teilkarte nicht alle Legendeneinträge zu finden sind.

0 250 500 Meter



Managementplan für das FFH-Gebiet 6518-311 Steinachtal und Kleiner Odenwald und die VSG 6618-401 Steinbruch Leimen und 6618-402 Felsenberg

### Lebensraumtypen, Bestands- und Zielekarte

Teilkarte 2

Bearbeiter: Spang, Fischer, Natzscha, GmbH  
 Gezeichnet: Frieder Däublin  
 Gefertigt: 16.12.2020  
 Stand der Kartierung: 2011  
 Maßstab: 1 : 5.000

Grundlage: Topographische Karte 1:200.000 (TK200) Orthofoto 1:10.000 (OGP) Automatisch generierte Liegenheitskataloge (ALK) © Landesamt für GeoInformation und Landesentwicklung Baden-Württemberg (LGL) www.lgl.bw.de, Az. 2011-B-119