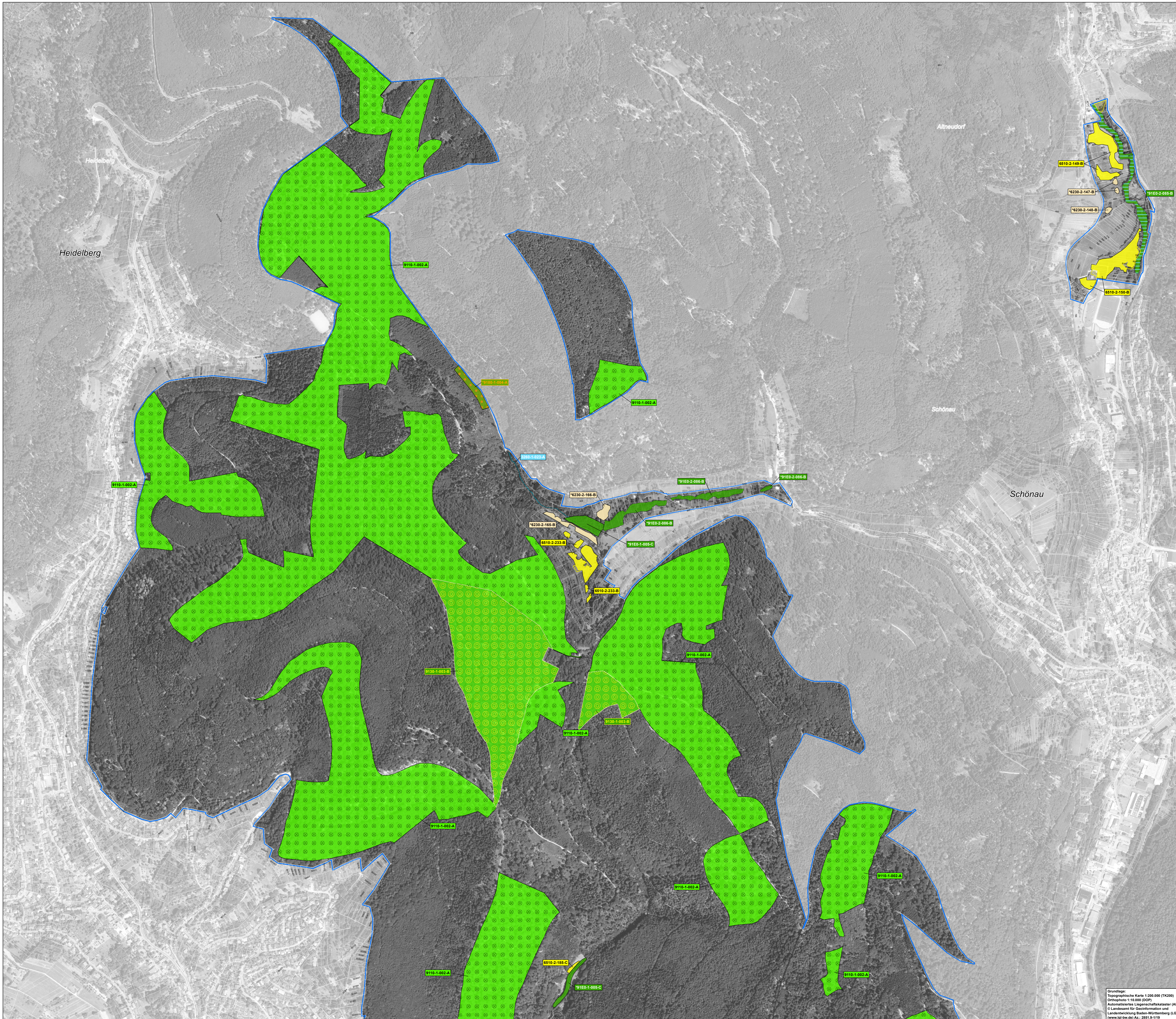


Natura 2000-Managementplan 6518-311 "Steinachtal und Kleiner Odenwald", 6618-401 "Steinbruch Leimen" und 6618-402 "Felsenberg"



Legende

FFH-LRT Kurzbezeichnung

- 3260 - Fließgewässer mit flutender Wasservegetation
- 6210 - Kalk-Magergrasen
- *6230 - Artenreiche Borstgrasrasen
- 6410 - Pfeifengraswiesen
- 6431 - Feuchte Hochstaudenfluren
- 6510 - Magere Flachland-Mähwiesen
- 8150 - Silikatfelsen
- 8220 - Silikatfelsen mit Felspaltenvegetation
- 8310 - Höhlen und Balmen
- 9110 - Hainsimsen-Buchenswälder
- 9130 - Waldmeister-Buchenswälder
- *9180 - Schlucht- und Hangmischwälder
- *91E0 - Auwälder mit Erle, Esche, Weide
- *91E0 - Auwälder mit Erle, Esche, Weide, galerieartig an Fließgewässern (LRT 3260)

Verlustflächen mit Ziel der Wiederherstellung
 Flächen, die in der Grünlandkartierung 2003-2005 und FFH-Mähwiesenkartierung als LRT kartiert wurden, im Rahmen der Maß-Erfassung aber nicht mehr als LRT vorhanden waren.

- Wiederherstellung LRT 6510 - Magere Flachland-Mähwiesen

Beschriftung der Lebensraumtypen
 (Die Farbe des Kastens entspricht der Farbe des LRT)

- 6510-2-011-C
- Bewertung des Erhaltungszustands
- Nummer der Erfassungseinheit (laufende Nummer der 14-stelligen Zahl)
- Code Planarsteller (1 = Wald, 2 = Offenland)
- LRT-Code

Bewertung des Erhaltungszustands

- A hervorragender Erhaltungszustand
- B guter Erhaltungszustand
- C durchschnittlicher oder beschränkter Erhaltungszustand

Lebensraumtypen - Entwicklungsziele
 Aus Gründen der Lesbarkeit wird die Aufwertung von bestehenden Lebensraumtypen nicht dargestellt. Lebensraumtypen mit Erhaltungszustand B oder C haben die Verbesserung des derzeitigen Erhaltungszustand als Entwicklungsziel.

Neuschaffung von Flächen mit FFH-Lebensraumtypen

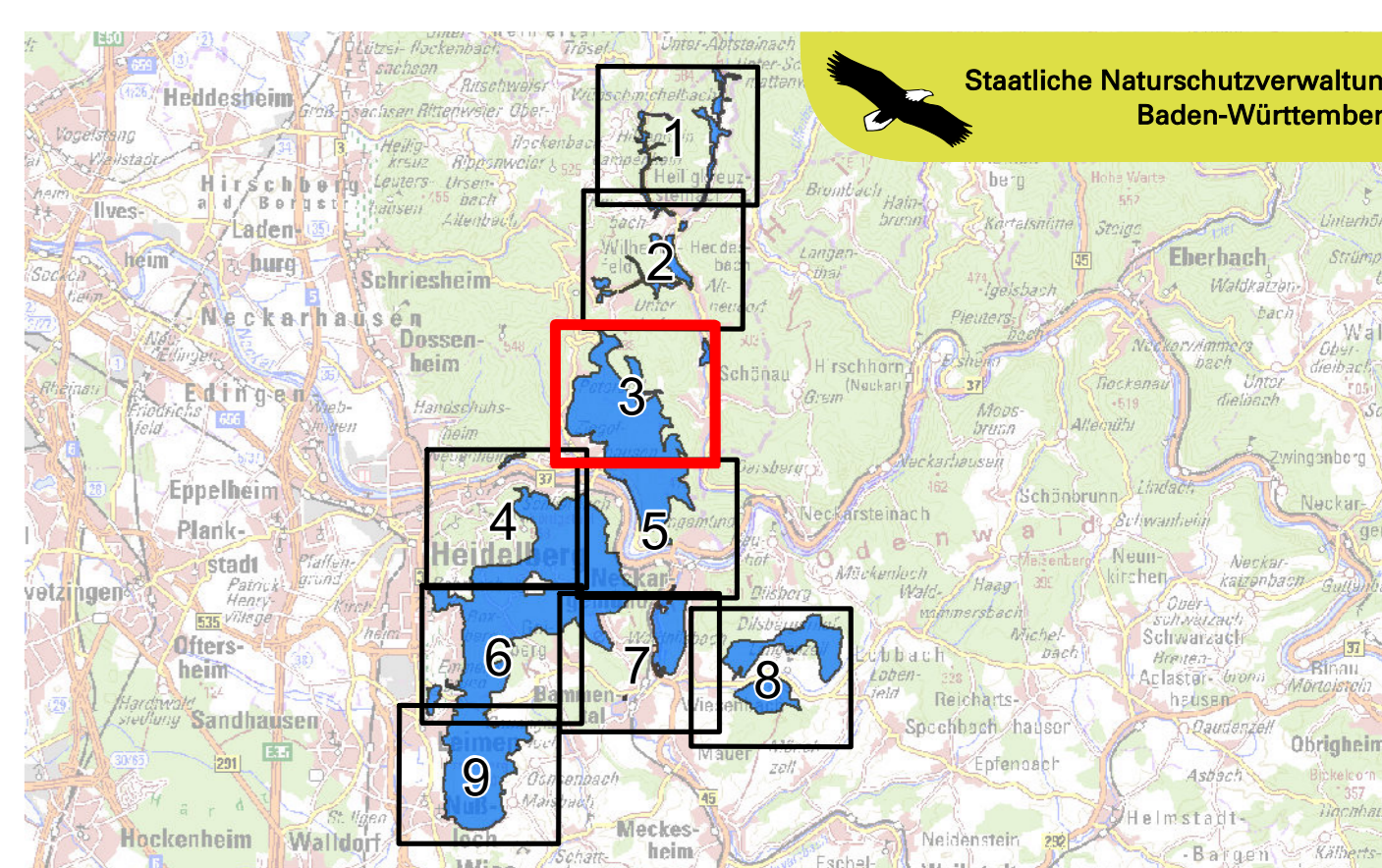
- 6210 - Kalk-Magergrasen
- 6410 - Pfeifengraswiesen
- 6510 - Magere Flachland-Mähwiesen

Grenzen

- FFH-Gebiet 6518-311 "Steinachtal und Kleiner Odenwald" (Fläche außerhalb des FFH-Gebiets ist weiß markiert)
- Vogelschutzgebiete 6618-402 "Felsenberg" und 6618-401 "Steinbruch Leimen"
- Naturschutzgebietsgrenze
- Gemeindegrenze **Gemeinde**
- Gemarkungsgrenze **Gemarkung**
- ALK-Flurstückgrenze (Darstellung der Flst.-Nr. nur innerhalb des FFH-Gebiets)

Legendenhinweis:
 Die Legende gilt für alle Teilkarten. Daher ist es möglich, dass auf der jeweiligen Teilkarte nicht alle Legendeneinträge zu finden sind.

0 250 500 Meter



Managementplan
 für das FFH-Gebiet 6518-311
 Steinachtal und Kleiner Odenwald
 und die VSG
 6618-401 Steinbruch Leimen und
 6618-402 Felsenberg

Lebensraumtypen, Bestands- und Zielekarte
 Teilkarte 3

Bearbeiter: Spang, Fischer, Natzscha, GmbH
Geeignet: Frieder Däublin
Gefertigt: 16.12.2020
Stand der Kartierung: 2011
Maßstab: 1 : 5.000

Grundlage:
 Topographische Karte 1:200.000 (TK200)
 Orthofoto 1:10.000 (OGP)
 Automatisch kartierte Liegenschaftskataster (ALK)
 © Landesamt für Geoformation und
 Landesentwicklung Baden-Württemberg (LGL)
 www.lgl.nrw.de, Az. 2011-B-1119

gefördert mit Mitteln der EU

Baden-Württemberg
 REGIERUNGSPRÄSIDIUM KARLSRUHE