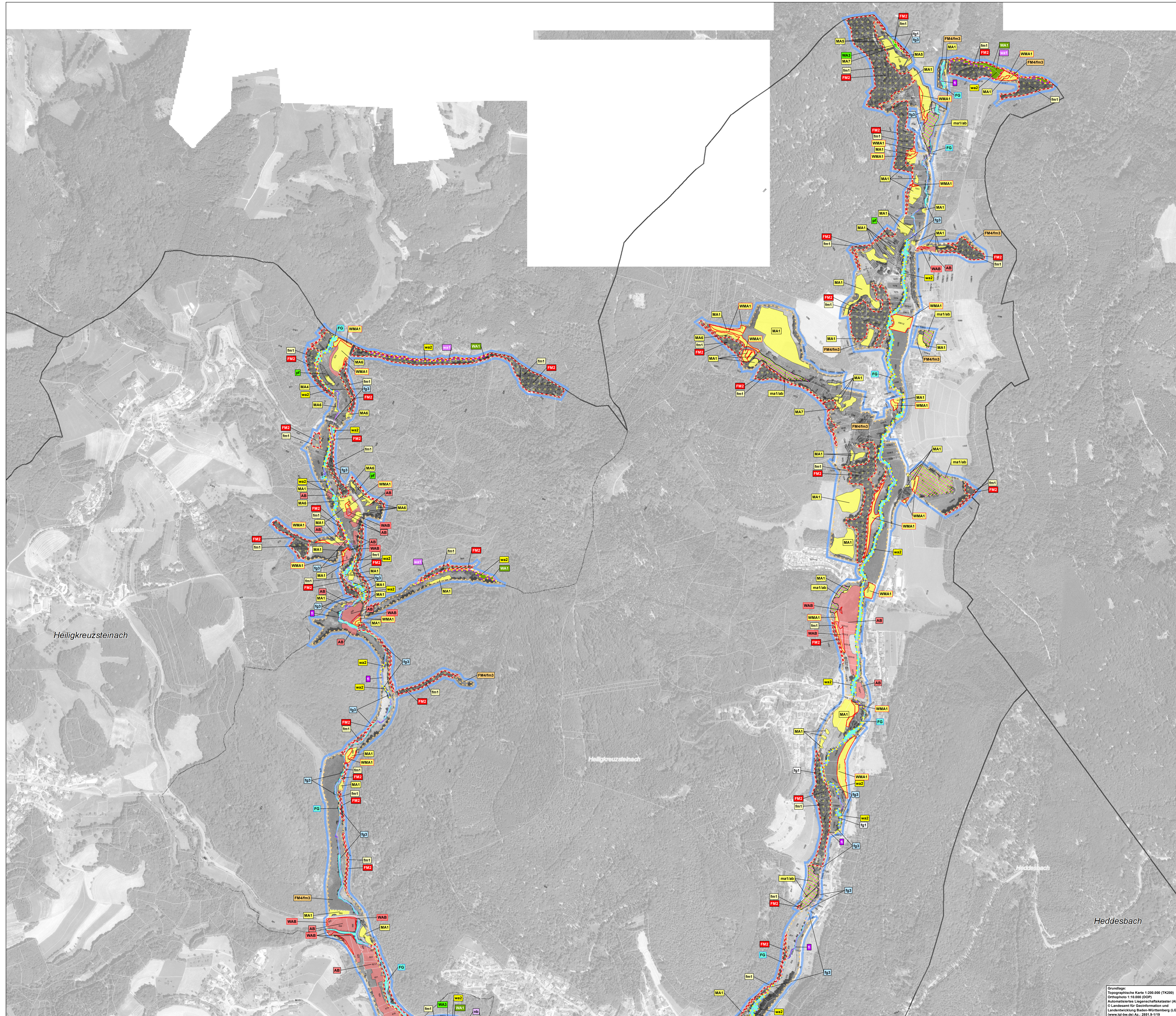


Natura 2000-Managementplan 6518-311 "Steinachtal und Kleiner Odenwald", 6618-401 "Steinbruch Leimen" und 6618-402 "Felsenberg"



Legende

Empfehlungen für Erhaltungsmaßnahmen

MA1: Zweischürige Mahd mit Abräumen	LRT 6510
MA2: Einmalige Mahd oder Beweidung ab Juli	LRT 6230
MA3: Pflegemahd von Pionier- und Magerrasen	LRT 6110, 6210
MA4: Jährliche Mahd von Pfeifengraswiesen	LRT 6410
MA5: Herbstmahd von Orchideenwiesen	LRT 6510
MA6: Zweimalige Mahd mit Erstmahd im Juli	LRT 6510, 1059, 1061
MA7: Mahd zur Erhaltung der Hochstaudenfluren	LRT 6431
AB / ABA: Zweischürige Mahd von Lebensstätten der Wiesenkopf-Ameisen-Büchse	LRT 6510, 1059, 1061
WMA1 / WAB: Wiederherstellung LRT 6510	LRT 6510

Maßnahmen für Wald-Lebensraumtypen und -arten

WA1: Naturnahe Waldwirtschaft fortsetzen	LRT 9110, 9130, 9160, 91E0, 1063, 1361
WA2: Erhaltung bedeutsamer Waldstrukturen (Altholz, Totholz)	1366
WA3: Schonung bei der Holzernte	LRT 3260, 8310
WA4: Entwicklung beobachten	LRT 8150, 8220
WA5: Keine Maßnahmen im Bannwald	LRT 9110
WA6: Besucherlenkung	LRT 8220, 8310
PU: Beseitigung von Verjüngung standortfremder Baumarten, Ausweisung von Pufferzonen	1421

Maßnahmen für Fließgewässer-Lebensraumtypen und -arten

OC1: Gehölzpflege zur Erhaltung besonderer Gewässerbereiche	1037
OC2: Lieblegerechte Gewässerunterhaltung	1037
FG: Gehölzpflege entlang von Fließgewässern	LRT 3260, 91E0
AT1: Wartung von Krebsessern und Aufwertung der Gewässerstruktur	1093
CF: Entwicklung des Biberkommens beobachten	1037

Maßnahmen für Arten in Wald und Offenland

FM1: Erhaltung und Schutz von Fledermausquartieren	1308, 1324
FM2: Erhaltung von Jagdgebieten und Quartierstrukturen für Fledermäuse im Wald	1308, 1323, 1324
FM3: Quartierschutzmaßnahme in alten oder als Dauerwald bewirtschafteten Laubwaldbeständen im Offenland	1308, 1323, 1324
FM4 / FMA: Erhaltung von Jagdgebieten und Leitstrukturen für Fledermäuse im Offenland	1308, 1323, 1324
AM1: Erhaltung und Neuanlage von Amphibiengewässern	1166, 1193
AM2: Herstellung von Laichgewässern für die Gelbbauchunke (Sohorizont r = 500 m)	1193
FP: Kontrolle und Instandhaltung künstlicher Nistplattformen	4103
BB1: Aufrechterhaltung von Abzünunngen	4215
LC1: Heckenpflege zum Erhalt von Niederhecken	4338

Empfehlungen für Entwicklungsmaßnahmen

Entwicklungsmaßnahmen Grünland-Lebensraumtypen, Offenlandarten und Fledermäuse

ma1: Zweischürige Mahd mit Abräumen	LRT 6510
ma2: Entwicklung zusätzlicher Kalk-Magerrasen	LRT 6110, 6210
pf: Auslagerung von Grünland zur Neuentwicklung von Pfeifengraswiesen	LRT 6410
ab: Zweischürige Mahd mit Erstmahd vor dem 15. Juni	1059, 1061
fm1: Förderung von Laubbödenbeständen als LS für waldbewohnende Fledermausarten	1308, 1323, 1324
fm2: Erhöhung des Quartierangebots für Fledermäuse im Wald (Ohne kartographische Darstellung, betrifft die gesamte Waldfläche im FFH-Gebiet)	1308, 1323, 1324
fm3: Entwicklung von Gehölzen als Jagdhabitats und Leitstrukturen im Offenland	1308, 1323, 1324
fm4: Entwicklung von artenreichem Grünland	1037, 1324
fm5: Quartierschutzmaßnahme Mausebischstöhlen (außerhalb)	1308, 1324, 1325

Entwicklungsmaßnahmen Wald-Lebensraumtypen und -arten

wa1: Förderung standortstypischer Baumarten bei der Waldpflege	LRT 9110, 91E0, 1063, 1361
wa2: Förderung lebensraumtypischer Habitatstrukturen	LRT 9110, 9130, 9160, 91E0, 1063, 1361, 1366
bv: Verbesserung der Lebensstättenkontinuität	1366
nb: Neophytenbekämpfung	LRT 91E0

Entwicklungsmaßnahmen Fließgewässer-Lebensraumtypen und -arten

oc1: Rückbau von Querverbauungen	1037
oc2: Reduzierung des Signalkrebsbestands in der Elsenz	1037
f1: Rückbau von Wanderhindernissen für Kleinfische	1066, 1163
f2: Beseitigung von Ablagerungen (Ohne kartographische Darstellung, betrifft die jeweilige WA-Maßnahmenfläche)	LRT 3260, 6431, 91E0
f3: Verbesserung der Wasserqualität	LRT 3260
at1: Spezielle Artenschutzmaßnahme für den Steinkrebs (Ohne kartographische Darstellung)	LRT 3260, 6431, 1096, 1163, 1093
at2: Spezielle Artenschutzmaßnahme für den Steinkrebs (Ohne kartographische Darstellung)	1093

Sonstige Entwicklungsmaßnahmen

sh: Offenhaltung von Blockschutthalden	LRT 8150
sf: Felsrestellung	LRT 8220
lc: Spezielle Artenschutzmaßnahme Hirschkäfer	1063
jt: Bereitstellung zusätzlicher Nisthöhlen	4233

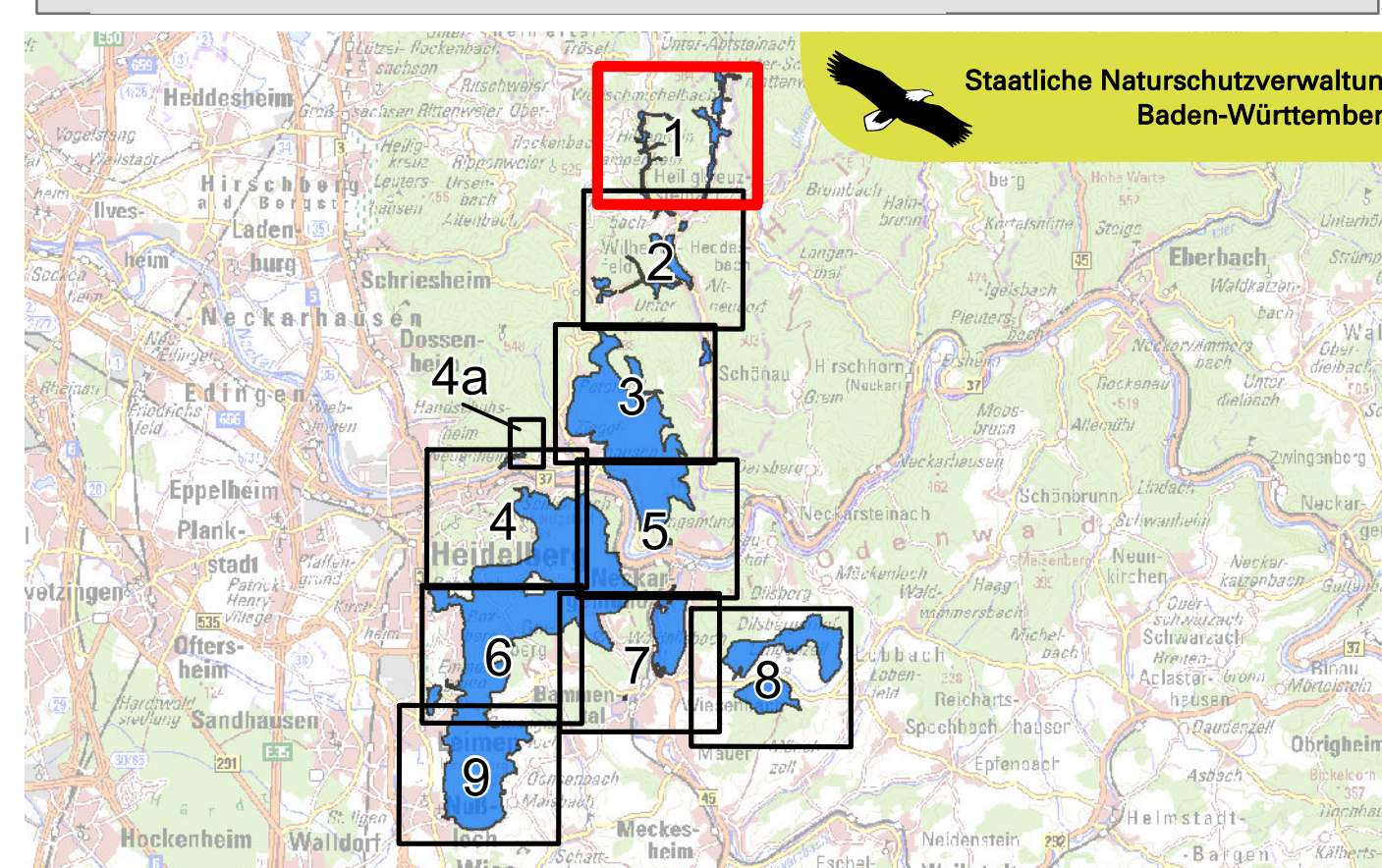
Grenzen

- FFH-Gebiet 6518-311 "Steinachtal und Kleiner Odenwald" (Darstellung mit Vorsch nach außen, Fläche außerhalb des FFH-Gebietes ist mit Ausnahme der Maßnahme 106a weiß transparent abgedeckt)
- Vogelschutzgebiete 6618-402 "Felsenberg" und 6618-401 "Steinbruch Leimen"
- Gemarkungsgrenze
- Gemeindegrenze
- ALK-Flussrückgrenze (Darstellung der Fließ-Nr. nur innerhalb des FFH-Gebiets)

Legendenhinweis: Die Legende gilt für alle Teilkarten. Daher ist es möglich, dass auf der jeweiligen Teilkarte nicht alle Legendeneinträge zu finden sind.

0 250 500 Meter

Gemeinde



Managementplan
für das FFH-Gebiet 6518-311
Steinachtal und Kleiner Odenwald
und die VSG
6618-401 Steinbruch Leimen und
6618-402 Felsenberg

Maßnahmenempfehlungen
Teilkarte 1

Bearbeiter: Spang, Fischer, Natschka, GmbH
Gezeichnet: Frieder Däublin
Stand der Kartierung: 16.12.2020
Maßstab: 1 : 5.000

gefördert mit Mitteln der EU

Baden-Württemberg
REGIERUNGSPRÄSIDIUM KARLSRUHE