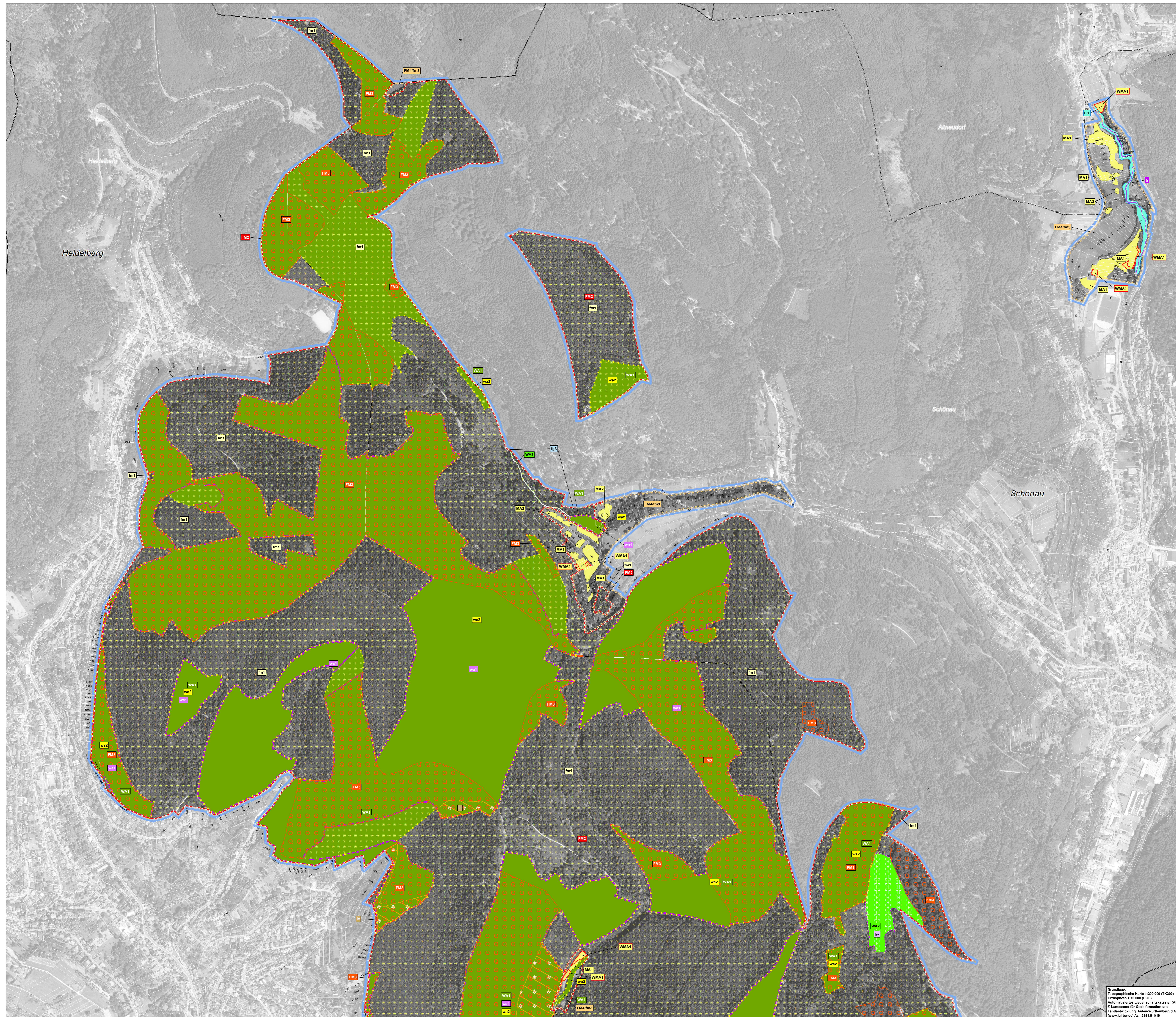


Natura 2000-Managementplan 6518-311 "Steinachtal und Kleiner Odenwald", 6618-401 "Steinbruch Leimen" und 6618-402 "Felsenberg"



Legende

Empfehlungen für Erhaltungsmaßnahmen

Maßnahmen für Grünland-Lebensraumtypen und -arten	LRT und / oder (Arten)
MA1: Zweischürige Mahd mit Abräumen	LRT 6510
MA2: Einmalige Mahd oder Beweidung ab Juli	LRT 6230
MA3: Pflegemahd von Pionier- und Magerrasen	LRT 6110, 6210
MA4: Jährliche Mahd von Pfeifengraswiesen	LRT 6410
MA5: Herbstmahd von Orchideenwiesen	LRT 6510
MA6: Zweimalige Mahd mit Erstmahd im Juli	LRT 6510, 1059, 1061
MA7: Mahd zur Erhaltung der Hochstaudenfluren	LRT 6431
AB / ABA: Zweischürige Mahd von Lebensstätten der Wiesenkopf-Ameisen-Blaulinge	LRT 6510, 1059, 1061
WMA1 / WAB: Wiederherstellung LRT 6510	LRT 6510

Maßnahmen für Wald-Lebensraumtypen und -arten	LRT und / oder (Arten)
WA1: Naturnahe Waldwirtschaft fortsetzen	LRT 9110, 9130, 9160, 916D, 1083, 1381
WA2: Erhaltung bedeutsamer Waldstrukturen (Altholz, Totholz)	[1366]
WA3: Schonung bei der Holzernte	LRT 3260, 8310
WA4: Entwicklung beobachten	LRT 8150, 8220
WA5: Keine Maßnahmen im Bannwald	LRT 9110
WA6: Besucherlenkung	LRT 8220, 8310
PU: Beseitigung von Verjüngung standortfremder Baumarten, Ausweisung von Pufferzonen	[1421]

Maßnahmen für Fließgewässer-Lebensraumtypen und -arten	LRT und / oder (Arten)
OC1: Gehölzpflege zur Erhaltung besonderer Gewässerbereiche	[1037]
OC2: Libellengerechte Gewässerunterhaltung	[1037]
FG: Gehölzpflege entlang von Fließgewässern	LRT 3260, 916D
AT1: Wartung von Krebsperlen und Aufwertung der Gewässerstruktur	[1093]
CF: Entwicklung des Bibervorkommens beobachten	[1037]

Maßnahmen für Arten in Wald und Offenland	LRT und / oder (Arten)
FM1: Erhaltung und Schutz von Fledermausquartieren	[1308, 1324]
FM2: Erhaltung von Jagdgebieten und Quartierstrukturen für Fledermäuse im Wald	[1308, 1323, 1324]
FM3: Quartierschutzmaßnahme in alten oder als Dauerwald bewirtschafteten Laubwaldbeständen im Offenland	[1308, 1323, 1324]
FM4 / FM4a: Erhaltung von Jagdgebieten und Leitstrukturen für Fledermäuse im Offenland	[1308, 1323, 1324]
AM1: Erhaltung und Neuanlage von Amphibiengewässern	[1166, 1163]
AM2: Herstellung von Laichgewässern für die Gelbbauchunke (Süchwan r = 500 m)	[1163]
FP: Kontrolle und Instandhaltung künstlicher Nistplattformen	[A103]
BB1: Aufrechterhaltung von Abzürnungen	[A215]
LC1: Heckenpflege zum Erhalt von Niederhecken	[A338]

Empfehlungen für Entwicklungsmaßnahmen

Entwicklungsmaßnahmen Grünland-Lebensraumtypen, Offenlandarten und Fledermäuse	LRT
ma1: Zweischürige Mahd mit Abräumen	LRT 6510
ma2: Entwicklung zusätzlicher Kalk-Magerrasen	LRT 6110, 6210
pf: Auslagerung von Grünland zur Neuentwicklung von Pfeifengraswiesen	LRT 6410
ab: Zweischürige Mahd mit Erstmahd vor dem 15. Juni	[1059, 1061]
fm1: Förderung von Laubholzbeständen als LS für waldbewohnende Fledermausarten	[1308, 1323, 1324]
fm2: Erhöhung des Quartiersangebots für Fledermäuse im Wald (Ohne kartographische Darstellung, betrifft die gesamte Waldfläche im FFH-Gebiet)	[1308, 1323, 1324]
fm3: Entwicklung von Gehölzen als Jagdhabitate und Leitstrukturen im Offenland	[1308, 1323, 1324]
fm5: Quartierschutzmaßnahme Mausebischstöhlen (außerhalb)	[1308, 1324, 1323]

Entwicklungsmaßnahmen Wald-Lebensraumtypen und -arten	LRT und / oder (Arten)
wa1: Förderung standortheimischer Baumarten bei der Waldpflege	LRT 9110, 916D, 1083, 1381
wa2: Förderung lebensraumtypischer Habitate	LRT 9110, 9130, 916D, 916D, 1083, 1381, 1398
bv: Verbesserung der Lebensstättenkontinuität	[1388]
nb: Neophytenbekämpfung	LRT 916D

Entwicklungsmaßnahmen Fließgewässer-Lebensraumtypen und -arten	LRT
oc1: Rückbau von Querverbauungen	[1037]
oc2: Reduzierung des Signalkrebsbestands in der Elsenz	[1037]
f1: Rückbau von Wanderhindernissen für Kleinfische	[1066, 1163]
f1: Beseitigung von Ablagerungen (Ohne kartographische Darstellung, betrifft die jeweilige WA-Maßnahmenfläche)	LRT 3260, 6431, 916D
f2: Verbesserung der Wasserqualität	LRT 3260
f3: Ausweisung von Pufferflächen (Ohne kartographische Darstellung, betrifft den jeweiligen angrenzenden Abschnitt)	LRT 3260, 6431, 1096, 1163, 1093
at1: Spezielle Artenschutzmaßnahme für den Steinkrebs (Ohne kartographische Darstellung)	[1093]

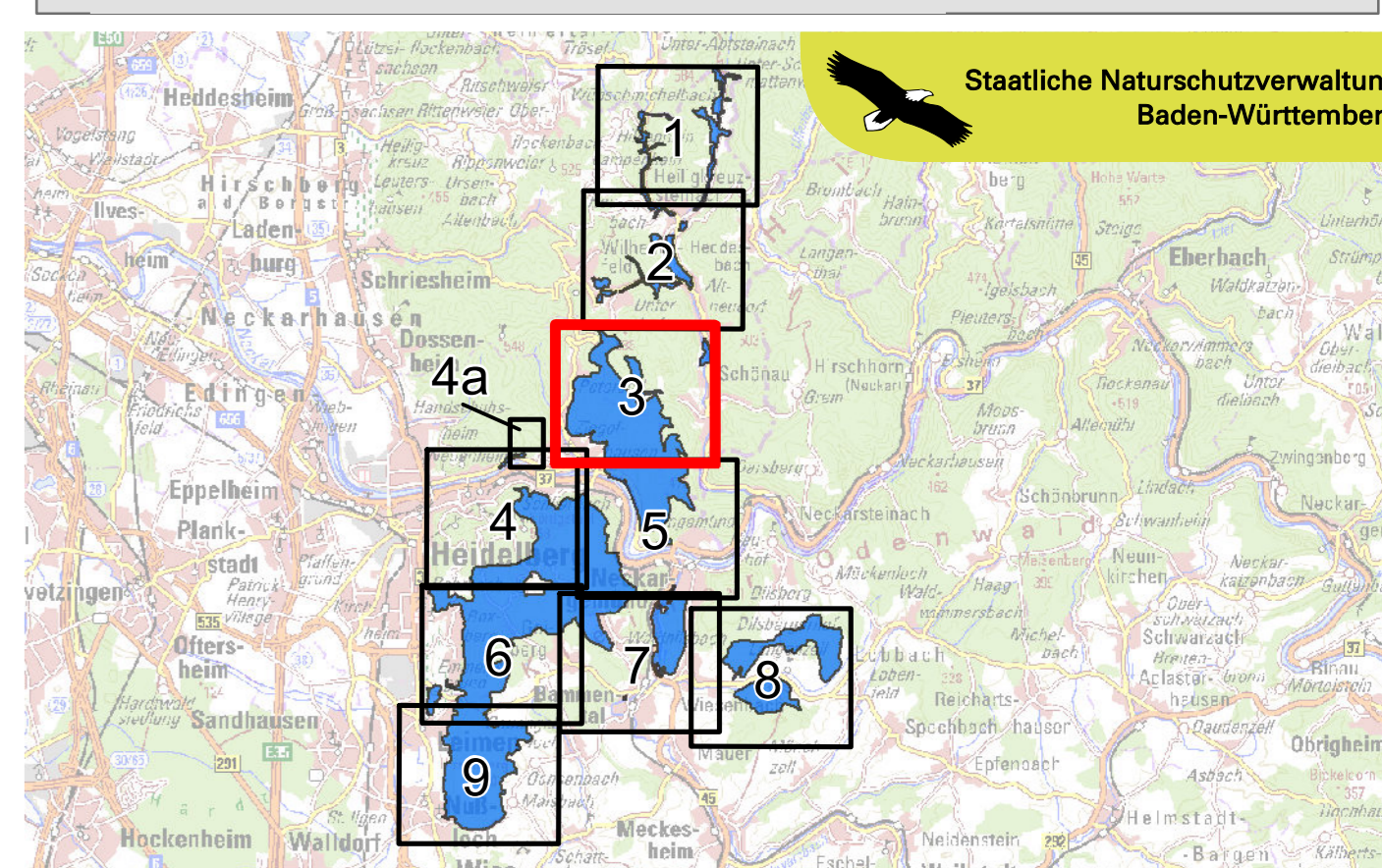
Sonstige Entwicklungsmaßnahmen

sh: Offenhaltung von Blockschutthalden	LRT 8150
sf: Felsrestellung	LRT 8220
lc: Spezielle Artenschutzmaßnahme Hirschkäfer	[1083]
jt: Bereitstellung zusätzlicher Nisthöhlen	[A233]

Grenzen

- FFH-Gebiet 6518-311 "Steinachtal und Kleiner Odenwald" (Darstellung mit Vorschlag nach außen, Fläche außerhalb des FFH-Gebiets ist mit Ausnahme der Maßnahme 304a weiß transparent abgedeckt)
- Vogelschutzgebiete 6618-402 "Felsenberg" und 6618-401 "Steinbruch Leimen"
- Gemarkungsgrenze
- Gemeindegrenze
- ALK-Flursiedlungsgrenze (Darstellung der Flur-Nr. nur innerhalb des FFH-Gebiets)

Legendenmerkmale:
Die Legende gilt für alle Teilkarten. Daher ist es möglich, dass auf der jeweiligen Teilkarte nicht alle Legendenmerkmale zu finden sind.



Managementplan
für das FFH-Gebiet 6518-311
Steinachtal und Kleiner Odenwald
und die VSG
6618-401 Steinbruch Leimen und
6618-402 Felsenberg

Maßnahmenempfehlungen
Teilkarte 3

Bearbeiter	Spang, Fischer, Natzschka, GmbH
Geeicht	Frieder Däublin
Gefertigt	16.12.2020
Stand der Kartierung	2011
Maßstab	1 : 5.000

gefördert mit Mitteln der EU

Baden-Württemberg
REGIERUNGSPRÄSIDIUM KARLSRUHE