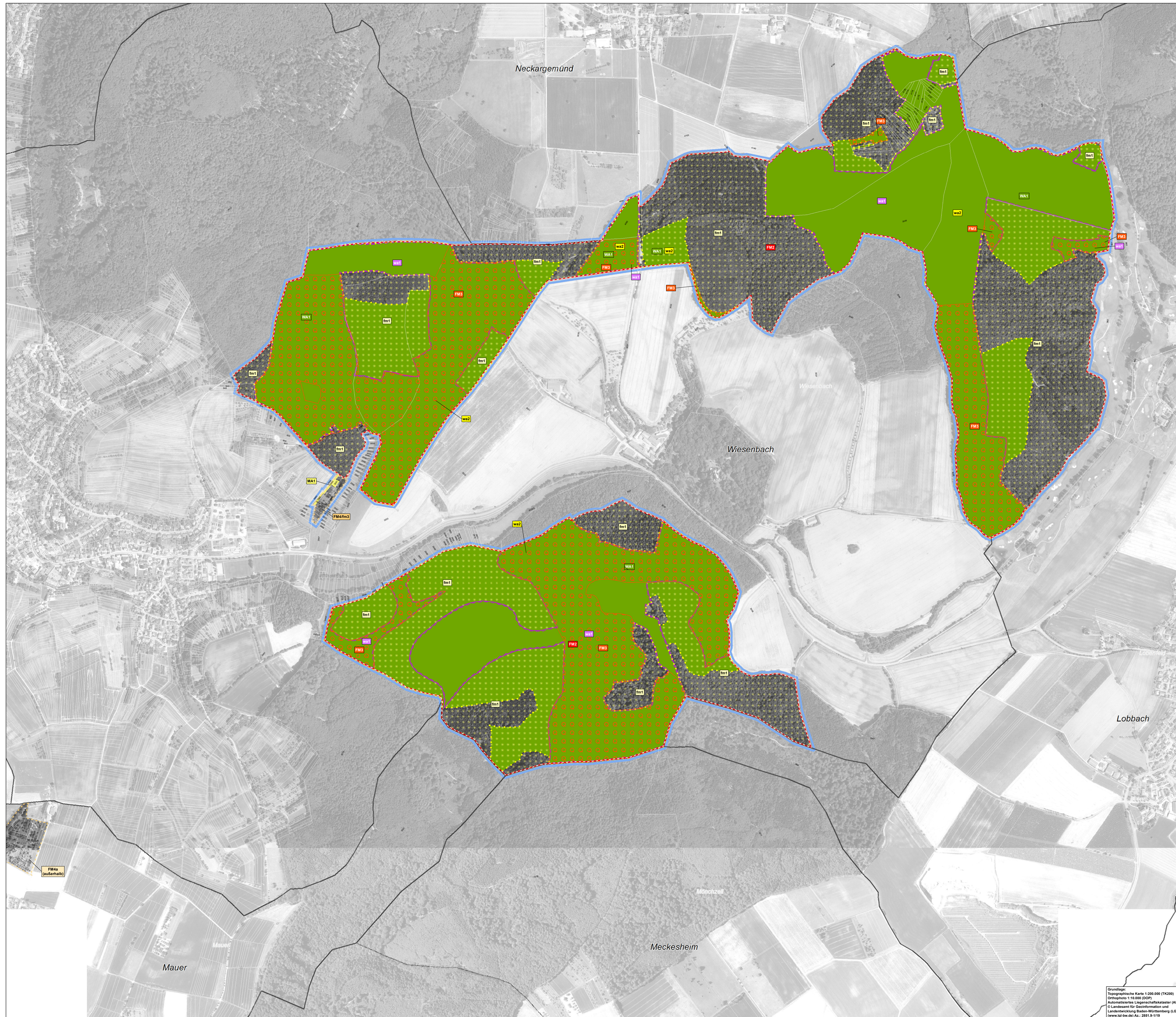


Natura 2000-Managementplan 6518-311 "Steinachtal und Kleiner Odenwald", 6618-401 "Steinbruch Leimen" und 6618-402 "Felsenberg"



Legende

Empfehlungen für Erhaltungsmaßnahmen

Maßnahmen für Grünland-Lebensraumtypen und -arten	LRT und / oder (Arten)
MA1: Zweischürige Mahd mit Abräumen	LRT 6510
MA2: Einmalige Mahd oder Beweidung ab Juli	LRT 6230
MA3: Pflegemahd von Pionier- und Magerrasen	LRT 6110, 6210
MA4: Jährliche Mahd von Pfeifengraswiesen	LRT 6410
MA5: Herbstmahd von Orchideenwiesen	LRT 6510
MA6: Zweimalige Mahd mit Erstmahd im Juli	LRT 6510, [1059, 1061]
MA7: Mahd zur Erhaltung der Hochstaudenfluren	LRT 6431
AB / ABA: Zweischürige Mahd von Lebensstätten der Wiesenkopf-Ameisen-Blaulage	LRT 6510, [1059, 1061]
WMA1 / WAB: Wiederherstellung LRT 6510	LRT 6510

Maßnahmen für Wald-Lebensraumtypen und -arten

WA1: Naturnahe Waldwirtschaft fortsetzen	LRT 9110, 9130, 9160, 9180, 1083, 1281
WA2: Erhaltung bedeutsamer Waldstrukturen (Altholz, Totholz)	[1366]
WA3: Schonung bei der Holzernte	LRT 3260, 8310
WA4: Entwicklung beobachten	LRT 8150, 8220
WA5: Keine Maßnahmen im Bannwald	LRT 9110
WA6: Besucherlenkung	LRT 8220, 8310
PU: Beseitigung von Verjüngung standortfremder Baumarten, Ausweisung von Pufferzonen	[1421]

Maßnahmen für Fließgewässer-Lebensraumtypen und -arten

OC1: Gehölzpflege zur Erhaltung besonderer Gewässerbereiche	[1037]
OC2: Liebelgerechte Gewässerunterhaltung	[1037]
FG: Gehölzpflege entlang von Fließgewässern	LRT 3260, 9160
AT1: Wartung von Krebsperlen und Aufwertung der Gewässerstruktur	[1093]
CF: Entwicklung des Biotopvorkommens beobachten	[1037]

Maßnahmen für Arten in Wald und Offenland

FM1: Erhaltung und Schutz von Fledermausquartieren	[1308, 1324]
FM2: Erhaltung von Jagdgebieten und Quartierstrukturen für Fledermäuse im Wald	[1308, 1323, 1324]
FM3: Quartierschutzmaßnahme in alten oder als Dauerwald bewirtschafteten Laubwaldbeständen im Offenland	[1308, 1323, 1324]
FM4 / FM4a: Erhaltung von Jagdgebieten und Leitstrukturen für Fledermäuse im Offenland	[1308, 1323, 1324]
AM1: Erhaltung und Neuanlage von Amphibiengewässern	[1166, 1193]
AM2: Herstellung von Laubbachbeständen als LS für waldbewohnende Fledermausarten	[1308, 1323, 1324]
FP: Kontrolle und Instandhaltung künstlicher Nistplattformen	[A103]
BB1: Aufrechterhaltung von Abzünungen	[A215]
LC1: Heckenpflege zum Erhalt von Niederhecken	[A338]

Empfehlungen für Entwicklungsmaßnahmen

Entwicklungsmaßnahmen Grünland-Lebensraumtypen, Offenlandarten und Fledermäuse

ma1: Zweischürige Mahd mit Abräumen	LRT 6510
ma2: Entwicklung zusätzlicher Kalk-Magerrasen	LRT 6110, 6210
pf: Auslagerung von Grünland zur Neuentwicklung von Pfeifengraswiesen	LRT 6410
ab: Zweischürige Mahd mit Erstmahd vor dem 15. Juni	[1059, 1061]
fm1: Förderung von Laubbachbeständen als LS für waldbewohnende Fledermausarten	[1308, 1323, 1324]
fm2: Erhaltung des Quartierangebots für Fledermäuse im Wald	[1308, 1323, 1324]
fm3: Entwicklung von Gehölzen als Jagdhabitats und Leitstrukturen im Offenland	[1308, 1323, 1324]
fm4: Entwicklung von artenreichem Grünland	[1037, 1324]
fm5: Quartierschutzmaßnahme Mausebischstöcken (außerhalb)	[1308, 1324, 1325]

Entwicklungsmaßnahmen Wald-Lebensraumtypen und -arten

wa1: Förderung standortstauer Baumarten bei der Waldpflege	LRT 9180, 9160, 1083, 1381
wa2: Förderung lebensraumtypischer Habitatstrukturen	LRT 9110, 9130, 9160, 9180, 1083, 1381, 1398
bv: Verbesserung der Lebensstättenkontinuität	[1386]
nb: Neophytenbekämpfung	LRT 9160

Entwicklungsmaßnahmen Fließgewässer-Lebensraumtypen und -arten

oc1: Rückbau von Querverbauungen	[1037]
oc2: Reduzierung des Signalkrebsbestands in der Elsenz	[1037]
f1: Rückbau von Wanderhindernissen für Kleinfische	[1066, 1163]
fg1: Beseitigung von Ablagerungen	LRT 3260, 6431, 9160, 9180
fg2: Verbesserung der Wasserqualität	LRT 3260
fg3: Ausweisung von Pufferflächen	LRT 3260, 6431, [1096, 1163, 1093]
at1: Spezielle Artenschutzmaßnahmen für den Steinkrebs	[1093]

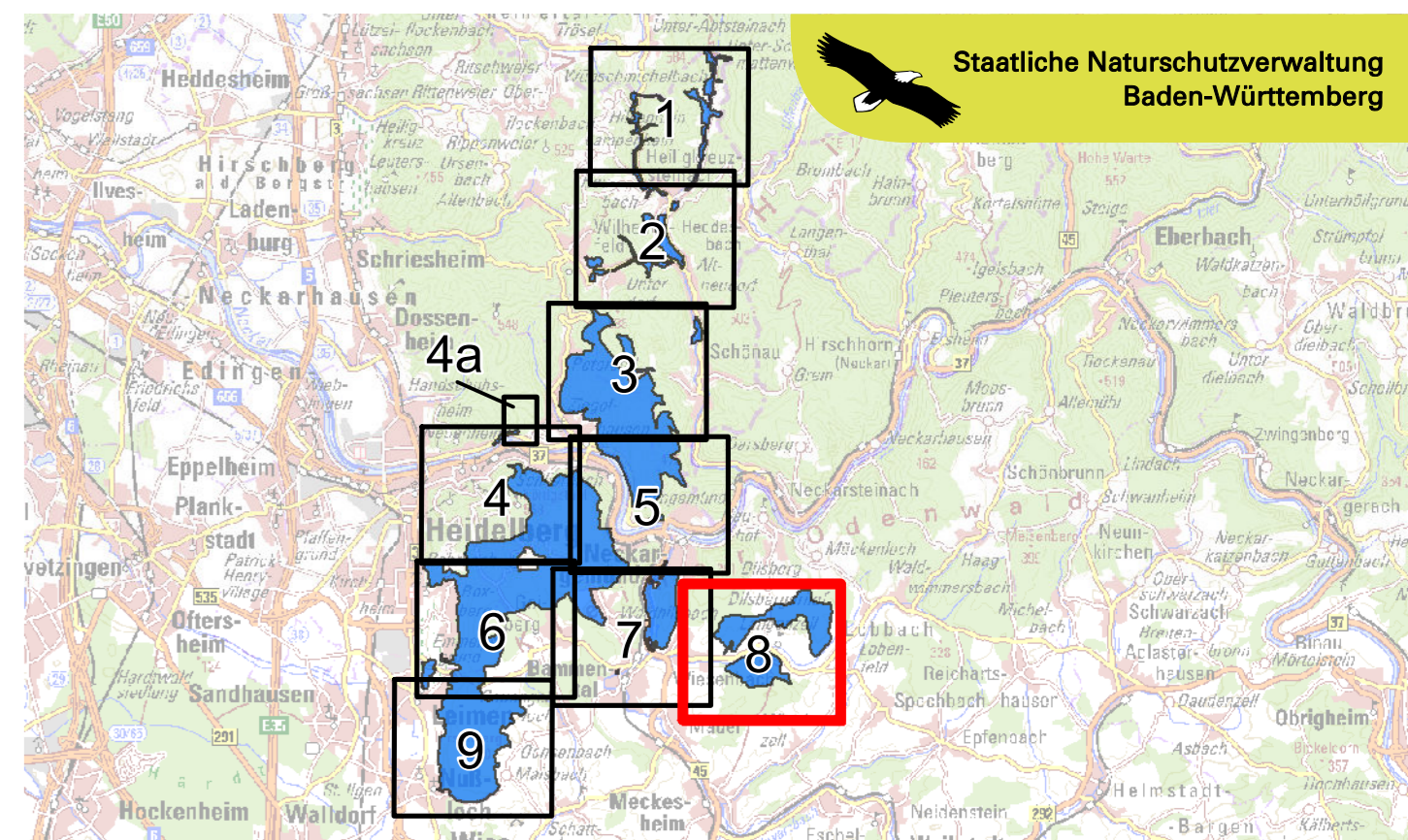
Sonstige Entwicklungsmaßnahmen

sh: Offenhaltung von Blockschulthalden	LRT 8150
sf: Felsrestellung	LRT 8220
lc: Spezielle Artenschutzmaßnahme Hirschkäfer	[1083]
jt: Bereitstellung zusätzlicher Nisthöhlen	[A233]

Grenzen

- FFH-Gebiet 6518-311 "Steinachtal und Kleiner Odenwald" (Darstellung mit Vorschlag nach außen, Fläche außerhalb des FFH-Gebiets ist mit Ausnahme der Maßnahme 30a nicht transparent abgedeckt)
- Vogelschutzgebiete 6618-402 "Felsenberg" und 6618-401 "Steinbruch Leimen"
- Gemarkungsgrenze
- Gemeindegrenze
- ALK-Flursiedelgrenze (Darstellung der Flur-Nr. nur innerhalb des FFH-Gebiets)

Legendenote: Die Legende gilt für alle Teilkarten. Daher ist es möglich, dass auf der jeweiligen Teilkarte nicht alle Legendenträge zu finden sind.



Managementplan
für das FFH-Gebiet 6518-311
Steinachtal und Kleiner Odenwald
und die VSG
6618-401 Steinbruch Leimen und
6618-402 Felsenberg

Maßnahmenempfehlungen
Teilkarte 8

Bearbeiter: Spang, Fischer, Natzschka, GmbH
Gezeichnet: Frieder Däublin
Gefertigt: 16.12.2020
Stand der Kartierung: 2011
Maßstab: 1 : 5.000

gefördert mit Mitteln der EU

Baden-Württemberg
REGIERUNGSPRÄSIDIUM KARLSRUHE

Grundlage:
Topographische Karte 1:200.000 (TK200)
Ordnungshöhe 1:10.000 (DOP)
Automatisiertes Liegenschaftskataster (ALK)
© Landesamt für GeoInformation und
Landentwicklung Baden-Württemberg (LGL)
www.lgl.bwl.de, Az.: 2011-8-1019