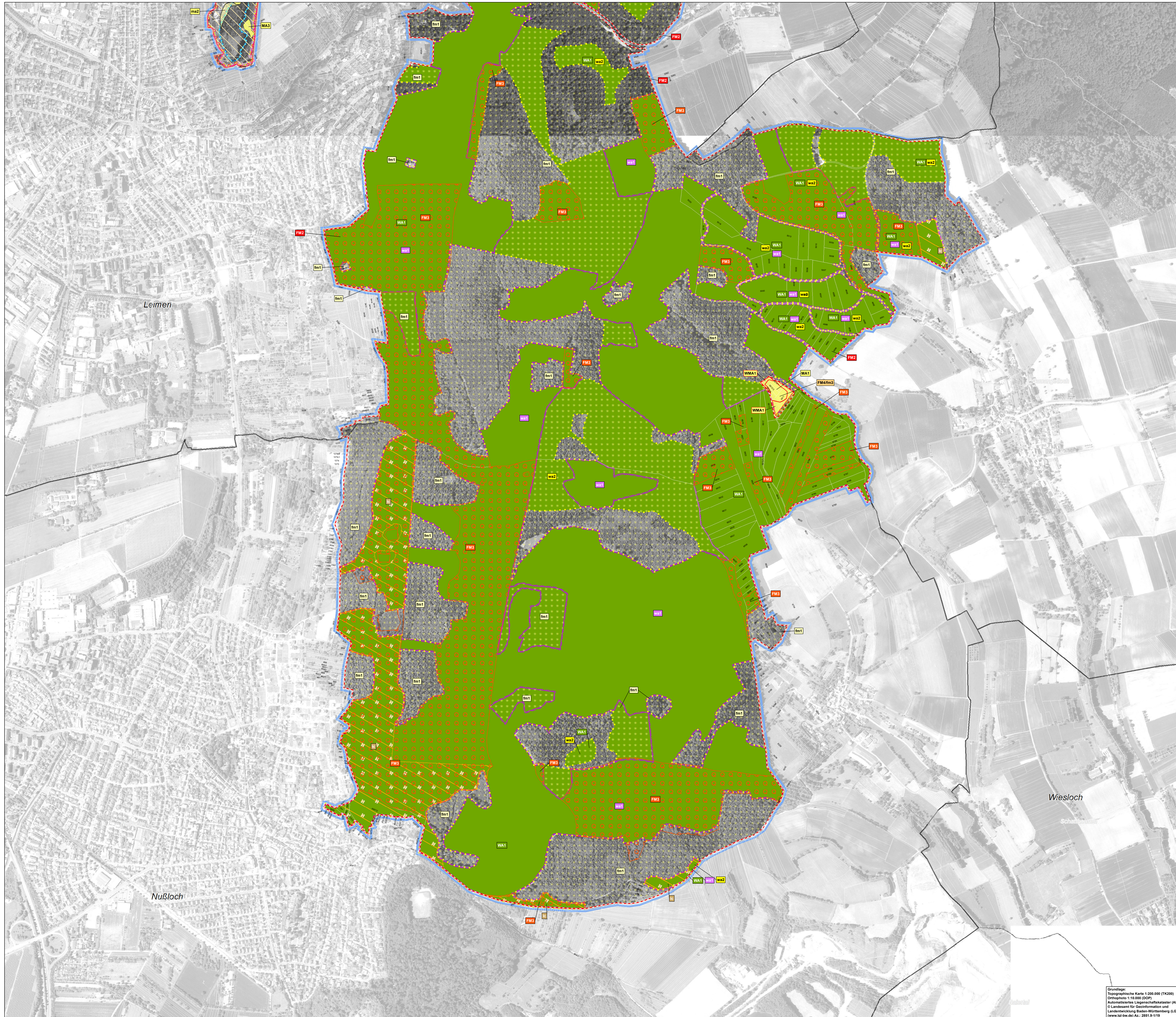


# Natura 2000-Managementplan 6518-311 "Steinachtal und Kleiner Odenwald", 6618-401 "Steinbruch Leimen" und 6618-402 "Felsenberg"



### Legende

**Empfehlungen für Erhaltungsmaßnahmen**

|  |                      |                      |
|--|----------------------|----------------------|
| MA1: Zweischürige Mahd mit Abräumen  | LRT 6510             | LRT / oder (Arten)   |
| MA2: Einmalige Mahd oder Beweidung ab Juli                                   | LRT 6230             | LRT 6510             |
| MA3: Pflegemahd von Pionier- und Magerrasen                                  | LRT 6110, 6210       | LRT 6410             |
| MA4: Jährliche Mahd von Pfeifengraswiesen                                    | LRT 6410             | LRT 6510             |
| MA5: Herbstmahd von Orchideenwiesen  | LRT 6510, 1059, 1061 | LRT 6431             |
| MA6: Zweimalige Mahd mit Erstmahd im Juli                                    | LRT 6510, 1059, 1061 | LRT 6510, 1059, 1061 |
| MA7: Mahd zur Erhaltung der Hochstaudenfluren                                | LRT 6510, 1059, 1061 | LRT 6510             |
| AB / ABA: Zweischürige Mahd von Lebensstätten der Wiesenkopf-Ameisen-Bilauße | LRT 6510             | LRT 6510             |
| WMA1 / WAB: Wiederherstellung LRT 6510                                       | LRT 6510             | LRT 6510             |

**Maßnahmen für Wald-Lebensraumtypen und -arten**

|  |  |
|--|--|
| WA1: Naturnahe Waldwirtschaft fortsetzen   | LRT 9110, 9130, 9160, 916E, 1063, 1361 |
| WA2: Erhaltung bedeutsamer Waldstrukturen (Altholz, Totholz)                         | 1366                                   |
| WA3: Schonung bei der Holzernte  | LRT 3260, 9310                         |
| WA4: Entwicklung beobachten  | LRT 8150, 8220                         |
| WA5: Keine Maßnahmen im Bannwald   | LRT 9110                               |
| WA6: Besucherlenkung   | LRT 8220, 8310                         |
| PU: Beseitigung von Verjüngung standortfremder Baumarten, Ausweisung von Pufferzonen | 1421                                   |

**Maßnahmen für Fließgewässer-Lebensraumtypen und -arten**

|  |                |
|--|----------------|
| OC1: Gehölzpflege zur Erhaltung besonderer Gewässerbereiche      | 1037           |
| OC2: Lieblegerechte Gewässerunterhaltung                         | 1037           |
| FG: Gehölzpflege entlang von Fließgewässern                      | LRT 3260, 916D |
| AT1: Wartung von Krebsperlen und Aufwertung der Gewässerstruktur | 1093           |
| CF: Entwicklung des Biberkokomms beobachten                      | 1037           |

**Maßnahmen für Arten in Wald und Offenland**

|  |                  |
|--|------------------|
| FM1: Erhaltung und Schutz von Fledermausquartieren   | 1308, 1324       |
| FM2: Erhaltung von Jagdgebieten und Quartierstrukturen für Fledermäuse im Wald                           | 1308, 1323, 1324 |
| FM3: Quartierschutzmaßnahmen in alten oder als Dauerwald bewirtschafteten Laubwaldbeständen im Offenland | 1308, 1323, 1324 |
| FM4 / FMA: Erhaltung von Jagdgebieten und Leitstrukturen für Fledermäuse im Offenland                    | 1308, 1323, 1324 |
| AM1: Erhaltung und Neuanlage von Amphibienwassern  | 1166, 1163       |
| AM2: Herstellung von Laichgewässern für die Gelbbauchunke (Suchraum r = 500 m)                           | 1163             |
| FP: Kontrolle und Instandhaltung künstlicher Nistplattformen   | 14103            |
| BB1: Aufrechterhaltung von Abzünunngen   | 14215            |
| LC1: Heckenpflege zum Erhalt von Niederhecken  | 1438             |

**Empfehlungen für Entwicklungsmaßnahmen**

**Entwicklungsmaßnahmen Grünland-Lebensraumtypen, Offenlandarten und Fledermäuse**

|   |                  |
|---|------------------|
| ma1: Zweischürige Mahd mit Abräumen   | LRT 6510         |
| ma2: Entwicklung zusätzlicher Kalk-Magerrasen   | LRT 6110, 6210   |
| pf: Auslagerung von Grünland zur Neuentwicklung von Pfeifengraswiesen   | LRT 6410         |
| ab: Zweischürige Mahd mit Erstmahd vor dem 15. Juni   | 1059, 1061       |
| fm1: Förderung von Laubholzbeständen als LS für waldbewohnende Fledermausarten  | 1308, 1323, 1324 |
| fm2: Erhöhung des Quartiersangebots für Fledermäuse im Wald (Ohne kartographische Darstellung, betrifft die gesamte Waldfläche im FFH-Gebiet) | 1308, 1323, 1324 |
| fm3: Entwicklung von Gehölzen als Jagdhabitats und Leitstrukturen im Offenland  | 1308, 1323, 1324 |
| fm4: Entwicklung von artenreichem Grünland  | 1037, 1324       |
| fm5: Quartierschutzmaßnahmen Mauerbischstollen (außerhalb)  | 1308, 1324, 1323 |

**Entwicklungsmaßnahmen Wald-Lebensraumtypen und -arten**

|  |  |
|--|--|
| wa1: Förderung standortstypischer Baumarten bei der Waldpflege | LRT 9160, 916D, 1063, 1361                   |
| wa2: Förderung lebensraumtypischer Habitatstrukturen           | LRT 9110, 9130, 916D, 916E, 1063, 1361, 1366 |
| nb: Neophytenbekämpfung  | LRT 916D                                     |

**Entwicklungsmaßnahmen Fließgewässer-Lebensraumtypen und -arten**

|  |                                  |
|--|----------------------------------|
| oc1: Rückbau von Querverbauungen   | 1037                             |
| oc2: Reduzierung des Signalkrebsbestands in der Elsenz   | 1037                             |
| f1: Rückbau von Wanderhindernissen für Kleinfische   | 1066, 1163                       |
| fg1: Beseitigung von Ablagerungen (Ohne kartographische Darstellung, betrifft die jeweilige WA-Maßnahmenfläche)      | LRT 3260, 6431, 916D             |
| fg2: Verbesserung der Wasserqualität   | LRT 3260                         |
| fg3: Ausweisung von Pufferflächen (Ohne kartographische Darstellung, betrifft den jeweiligen angrenzenden Abschnitt) | LRT 3260, 6431, 1096, 1163, 1093 |
| at1: Spezielle Artenschutzmaßnahmen für den Steinkrebs (Ohne kartographische Darstellung)                            | 1093                             |

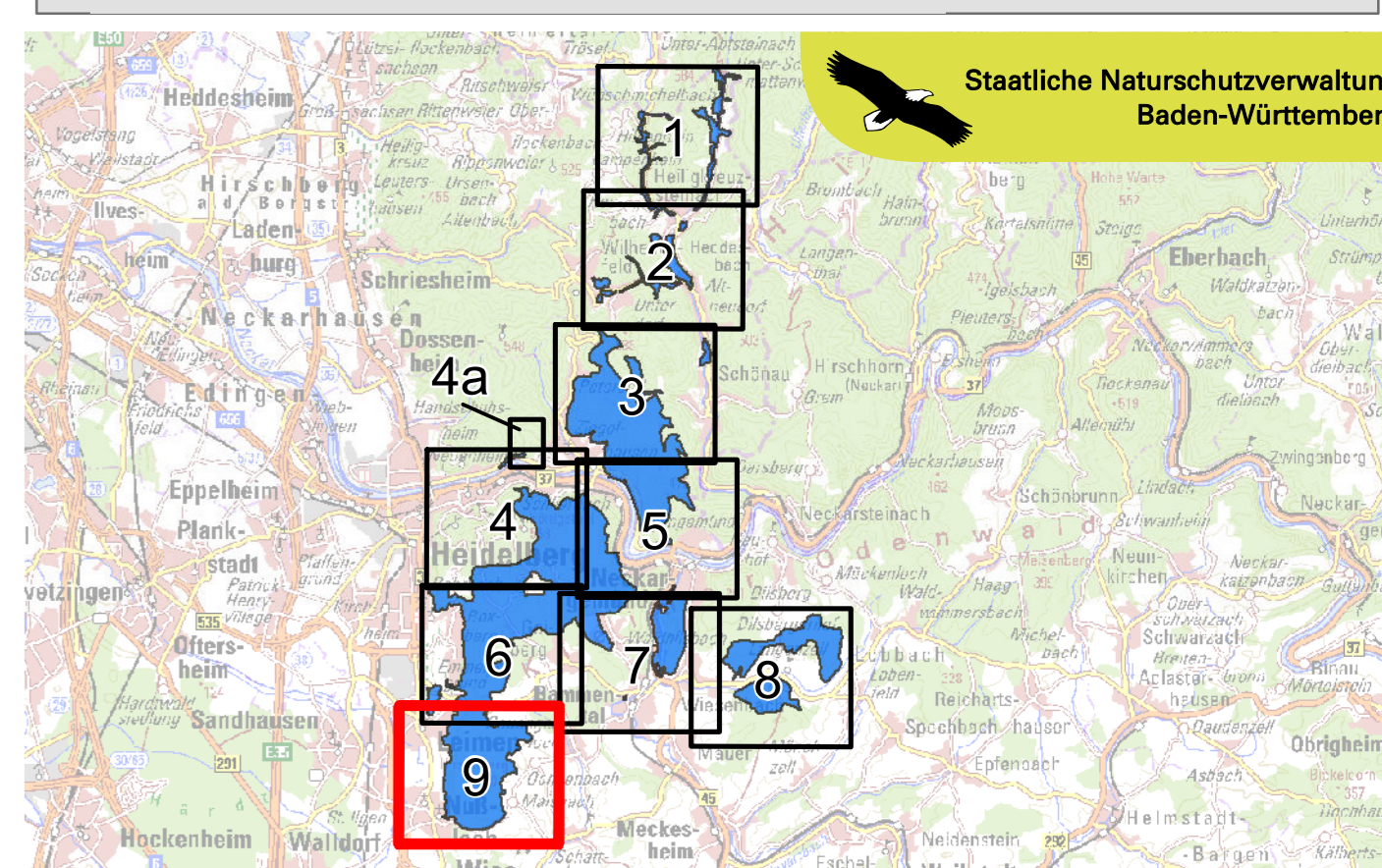
**Sonstige Entwicklungsmaßnahmen**

|  |          |
|--|----------|
| sh: Offenhaltung von Blockschutthalden         | LRT 8150 |
| sf: Felsrestelle                               | LRT 8220 |
| lc: Spezielle Artenschutzmaßnahmen Hirschkäfer | 1063     |
| jt: Beseitigung zusätzlicher Nisthöhlen        | 14233    |

**Grenzen**

- FFH-Gebiet 6518-311 "Steinachtal und Kleiner Odenwald" (Darstellung mit Vorschlag nach außen, Fläche außerhalb des FFH-Gebiets mit Ausnahme der Maßnahme (MA) weiß transparent angelegt)
- Vogelschutzgebiete 6618-402 "Felsenberg" und 6618-401 "Steinbruch Leimen"
- Gemarkungsgrenze
- Gemeindegrenze
- ALK-Flursiedlungsgrenze (Darstellung der Flur-Nr. nur innerhalb des FFH-Gebiets)

**Legendenhinweis:** Die Legende gilt für alle Teilkarten. Daher ist es möglich, dass auf der jeweiligen Teilkarte nicht alle Legendenbeiträge zu finden sind.



**Managementplan für das FFH-Gebiet 6518-311 Steinachtal und Kleiner Odenwald und die VSG 6618-401 Steinbruch Leimen und 6618-402 Felsenberg**

**Maßnahmenempfehlungen Teilkarte 9**

Bearbeiter: Spang, Fischer, Natzschka, GmbH  
 Gezeichnet: Frieder Däublin  
 Gefertigt: 16.12.2020  
 Stand der Kartierung: 2011  
 Maßstab: 1 : 5.000

Grundlage: Topographische Karte 1:200.000 (TK200)  
 Originalmaßstab: 1:10.000 (DOP)  
 Automatisch generierte Liegendenschaftskarte (ALK)  
 © Landesamt für Geoformation und Landesentwicklung Baden-Württemberg (LGL)  
 www.lgl.bw.la.nz 2011, S. 119

Baden-Württemberg  
 REGIERUNGSPRÄSIDIUM KARLSRUHE