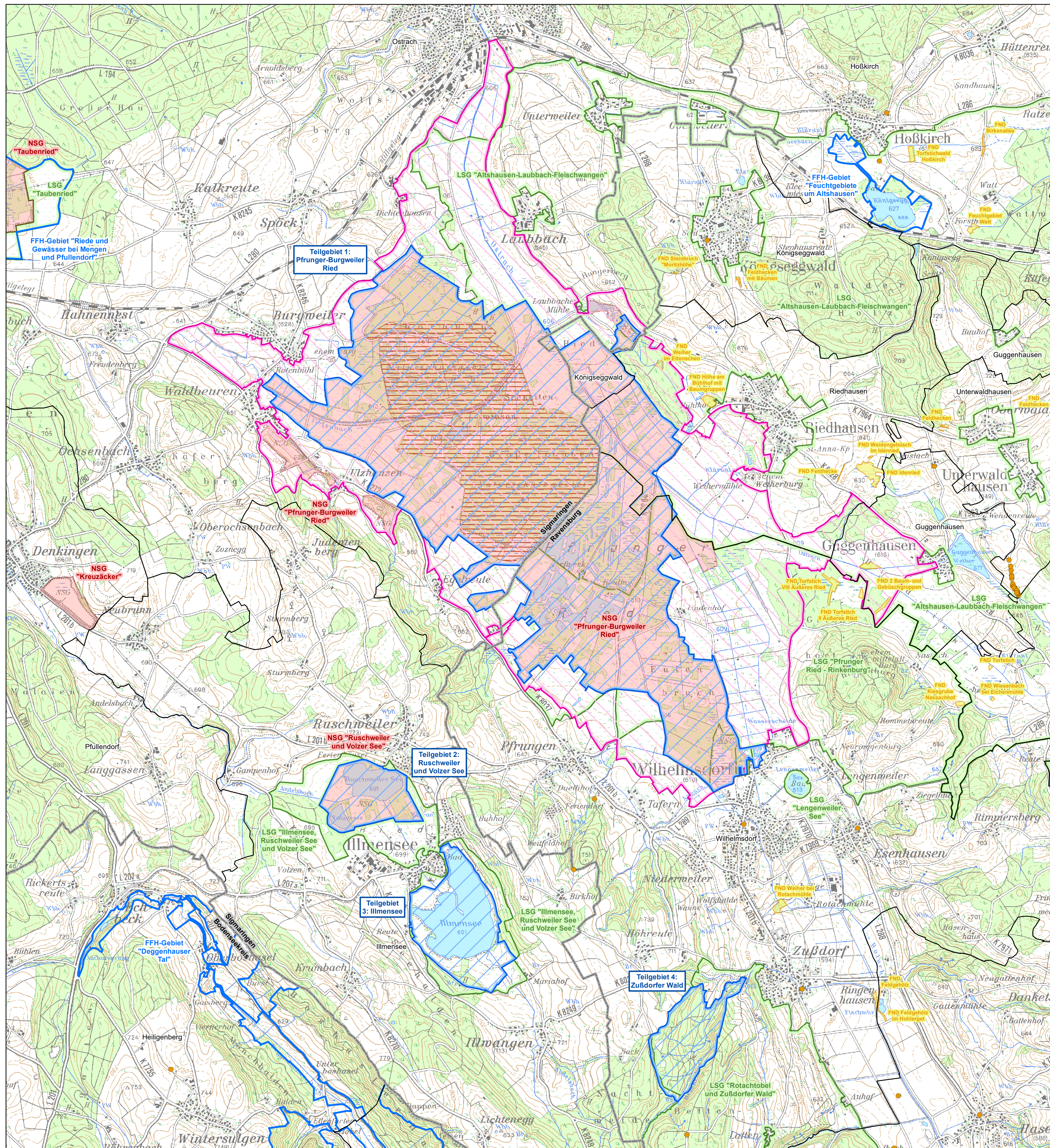


**Natura 2000-Managementplan für das FFH-Gebiet 8122-342 "Pfrunger Ried und Seen bei Illmensee" und das Vogelschutzgebiet 8022-401 "Pfrunger und Burgweiler Ried"**



**Schutzgebiete**

- FFH-Gebiet 8122-342 "Pfrunger Ried und Seen bei Illmensee"
- weiteres FFH-Gebiet
- Vogelschutzgebiet 8022-401 "Pfrunger und Burgweiler Ried"
- Naturschutzgebiet (NSG)
- Flächenhaftes Naturdenkmal (FND)
- Naturdenkmal Einzelgebilde
- Landschaftsschutzgebiet (LSG)
- Bannwald

**Verwaltungsgrenzen**

- Landkreis
- Gemeinde

Grundlage:  
Topographische Karte 1:25.000 (TK25)

© Landesamt für Geoinformation und Landentwicklung Baden-Württemberg (LGL)  
(www.lgl-bw.de) Az.: 2851-9-1/19



Staatliche Naturschutzverwaltung  
Baden-Württemberg



Managementplan  
für das FFH-Gebiet 8122-342  
"Pfrunger Ried und Seen bei Illmensee"  
und das Vogelschutzgebiet 8022-401  
"Pfrunger und Burgweiler Ried"

**Übersichtskarte**  
Schutzgebiete und Verwaltungsgrenzen

**Bearbeitung** Hanna Eberlein  
Referat 56  
Regierungspräsidium Tübingen

**Gefertigt** 30.11.2020

**Maßstab** 1 : 25.000

