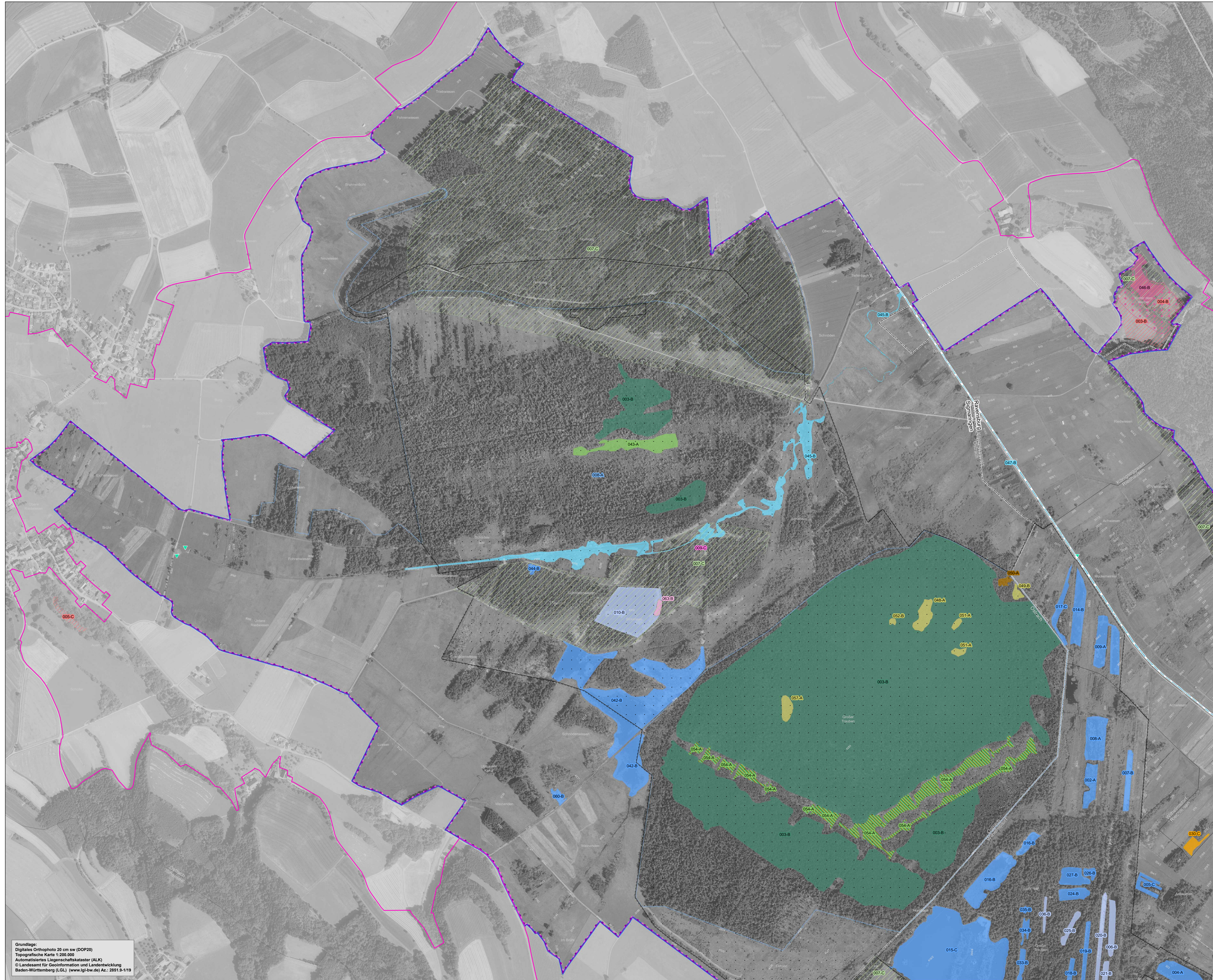


Natura 2000-Managementplan FFH-Gebiet 8122-342 "Pfrunger Ried und Seen bei Illmensee" und Vogelschutzgebiet 8022-401 "Pfrunger und Burgweiler Ried"



Lebensraumtypen: Bestand und Erhaltungsziele

Haupt-	Neben-	bogen	bogen
0150	Natürliche, nährstoffreiche Seen	3160	Dystrophe Seen
3200	Fließgewässer mit flutender Wasservegetation	0410	Pfeifgraswiesen
7110*	Naturnahe Hochmoore	7120	Geschädigte Hochmoore
7140	Übergangs- und Schwingrasenmoore	7150	Torfmoor-Schlenken
7210*	Kalkreiche Sümpfe mit Schreidried	7230	Kalkreiche Niedermoore
9180*	Schlucht- und Hangmischwälder	91D0*	Moorwälder
91E0*	Auenwälder mit Erle, Esche, Weide		

Lebensstätten: Bestand und Erhaltungsziele

Lebens-	Fund-	punkt	Lebens-	Lebens-
1014	Schmale Windschnecke (<i>Vertigo angustior</i>)	1032	Kleine Flussmuschel (<i>Unio crassus</i>)	
1078*	Spanische Flagge (<i>Callimorpha quadripunctaria</i>)	1099*	Steinkrebs (<i>Austropotamobius torrentium</i>)	
1324	Großes Mausohr (<i>Myotis myotis</i>)	1337	Biber (<i>Castor fiber</i>)	
1902	Frauenschuh (<i>Cypripedium calceolus</i>)			

* = prioritärer LRT/prioritäre Art

Erhaltungsziele

Generelles Erhaltungsziel ist die Erhaltung der Lebensraumtypen einschließlich ihrer charakteristischen Arten und der Lebensstätten der Arten in ihrer räumlichen Ausdehnung sowie in einem günstigen Erhaltungszustand.

Entwicklungsziele (sofern dargestellt)

- Entwicklung von naturnahen Hochmooren
- Entwicklung von Übergangs- und Schwingrasenmooren
- Entwicklung von kalkreichen Niedermooren
- Entwicklung bzw. Wiederherstellung einer Lebensstätte der Großen Moosjungfer
- Entwicklung bzw. Wiederherstellung einer Lebensstätte der Kleinen Flussmuschel

Beschreibung der Erfassungseinheiten
(z. B.: 001-B); Nummer der Erfassungseinheit (letzte drei Ziffern der EE-Nr.) - Erhaltungszustand der Erfassungseinheit

Erhaltungszustände:
A Erhaltungszustand hervorragend
B Erhaltungszustand gut
C Erhaltungszustand durchschnittlich

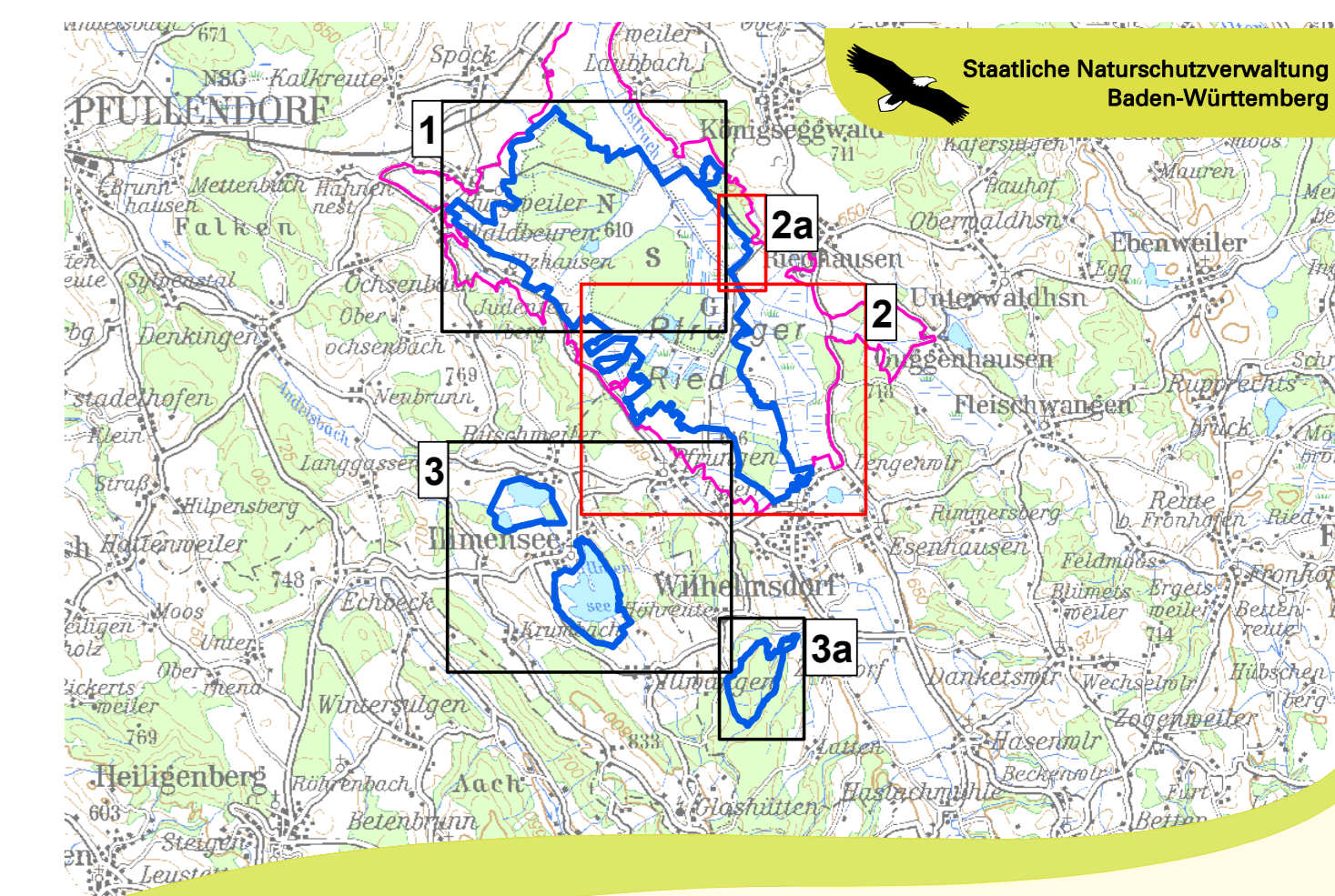
Schutzgebietsgrenzen

- FFH-Gebiet 8122-342 "Pfrunger Ried und Seen bei Illmensee"
- Vogelschutzgebiet 8022-401 "Pfrunger und Burgweiler Ried"
- Bannwald
- Kernzone NSG "Pfrunger-Burgweiler Ried"

Verwaltungsgrenzen

- Landkreis
- Gemeinde
- Flurstückskataster (mit Flurstücknummern und Gewannamen)

0 250 500 Meter



Managementplan
für das FFH-Gebiet 8122-342
"Pfrunger Ried und Seen bei Illmensee"
und das Vogelschutzgebiet 8022-401
"Pfrunger und Burgweiler Ried"

Bestands- und Zielekarte
Lebensraumtypen und Lebensstätten von Arten
Teilkarte 1

Bearbeitung	Hanna Eberlein
Gezeichnet	Hanna Eberlein
Gefertigt	15.12.2020
Stand der Kartierung	Dezember 2018
Maßstab	1 : 5.000

Grundlage:
Digitales Orthophoto 20 cm sw (DOP20)
Topografische Karte 1:200.000
Automatisiertes Liegenschaftskataster (ALK)
© Landesamt für Geoinformation und Landesentwicklung
Baden-Württemberg (LGL) (www.lgl-bw.de) Az.: 2351.9-1/19