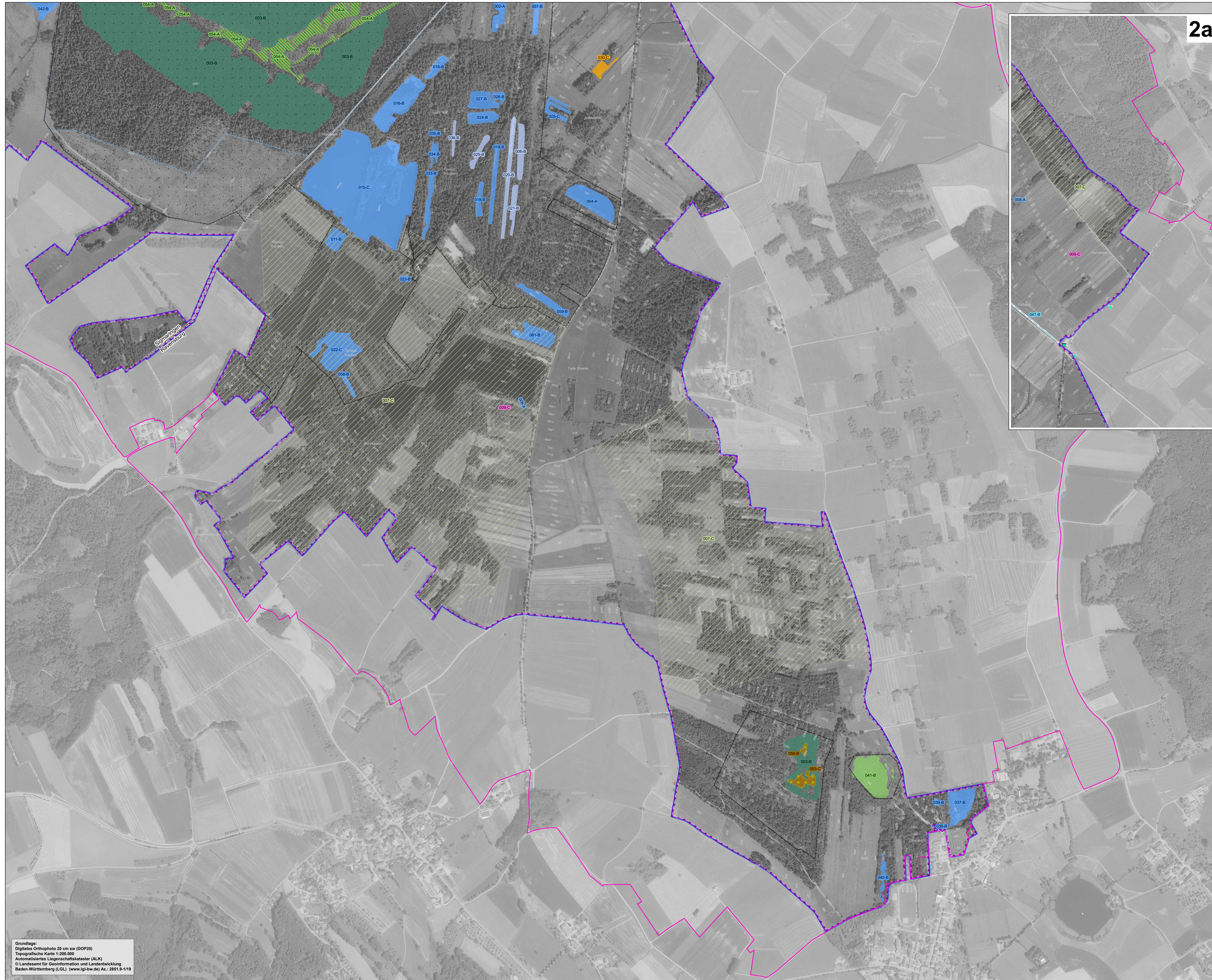


Natura 2000-Managementplan FFH-Gebiet 8122-342 "Pfrunger Ried und Seen bei Illmensee" und Vogelschutzgebiet 8022-401 "Pfrunger und Burgweiler Ried"



- ### Lebensraumtypen: Bestand und Erhaltungsziele
- | Haupt- bogen | Neben- bogen | Code | Lebensraumtyp |
|-------------------|-------------------|-------|--|
| Blue square | Blue square | 3150 | Natürliche, nährstoffreiche Seen |
| Light blue square | Light blue square | 3160 | Dystrophe Seen |
| Blue square | Blue square | 3200 | Fließgewässer mit flutender Wasservegetation |
| Orange square | Orange square | 6410 | Pfeifengraswiesen |
| Green square | Green square | 7110* | Naturnahe Hochmoore |
| Brown square | Brown square | 7120 | Geschädigte Hochmoore |
| Green square | Green square | 7140 | Übergangs- und Schwingrasenmoore |
| Green square | Green square | 7150 | Torfmoor-Schlenken |
| Green square | Green square | 7210* | Kalkreiche Sümpfe mit Schreidried |
| Green square | Green square | 7230 | Kalkreiche Niedermoore |
| Green square | Green square | 9160* | Schlucht- und Hangmischwälder |
| Green square | Green square | 91D0* | Moorwälder |
| Green square | Green square | 91E0* | Auenwälder mit Erle, Esche, Weide |

- ### Lebensstätten: Bestand und Erhaltungsziele
- | Lebens- stätte | Fund- punkt | Code | Lebensstätte |
|----------------|--------------|-------|---|
| Red square | Red square | 1014 | Schmale Windschnecke (<i>Vertigo angustior</i>) |
| Green square | Green square | 1032 | Kleine Flussschnecke (<i>Unio crassus</i>) |
| Green square | Green square | 1078* | Spanische Flagge (<i>Callimorpha quadripunctaria</i>) |
| Green square | Green square | 1099* | Steinkrebs (<i>Austropotamobius torrentium</i>) |
| Green square | Green square | 1324 | Großes Mausohr (<i>Myotis myotis</i>) |
| Green square | Green square | 1337 | Biber (<i>Castor fiber</i>) |
| Green square | Green square | 1902 | Frauenschuh (<i>Cypripedium calceolus</i>) |
- * = prioritärer LRT/prioritäre Art

Erhaltungsziele

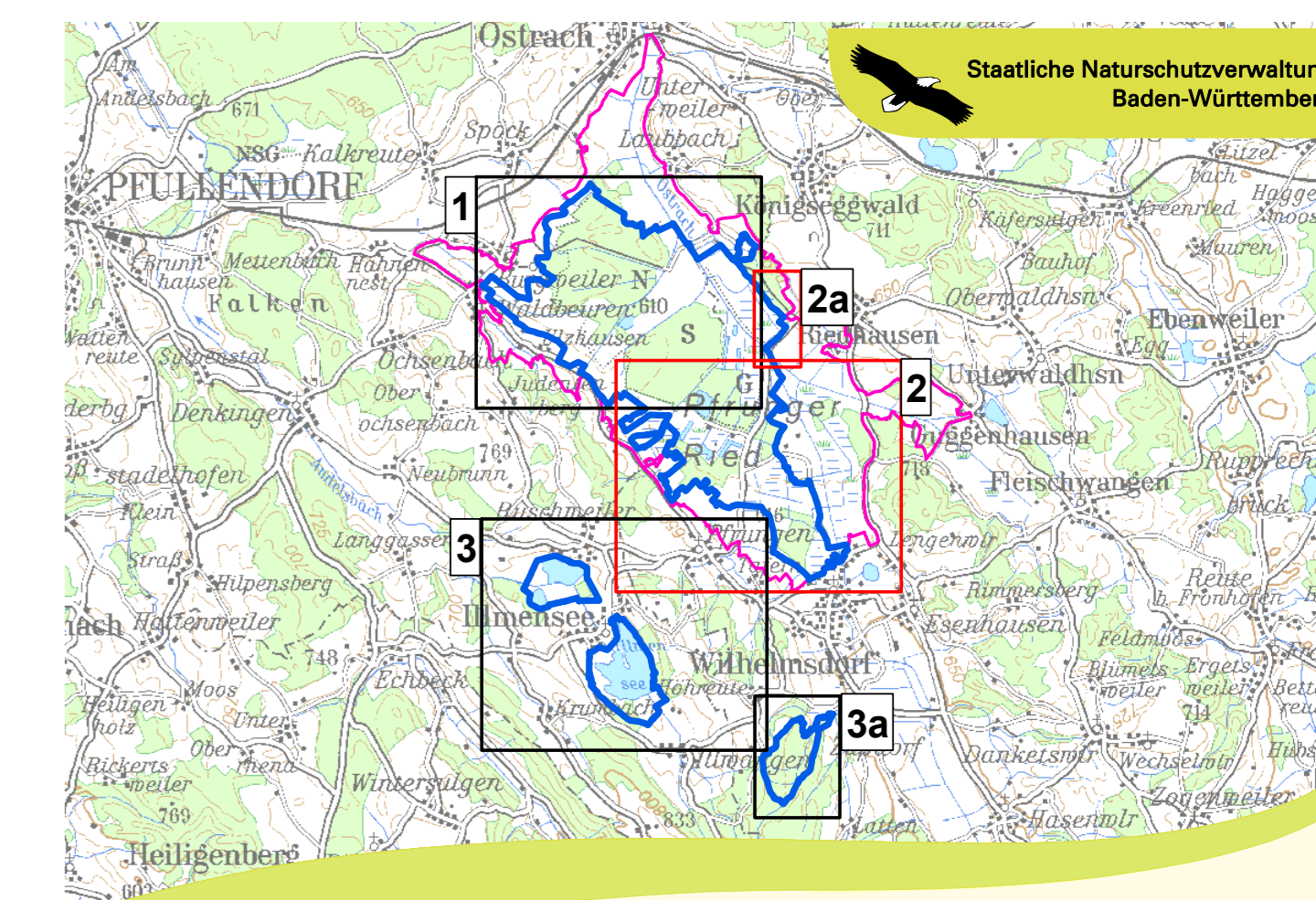
Generelles Erhaltungsziel ist die Erhaltung der Lebensraumtypen einschließlich ihrer charakteristischen Arten und der Lebensstätten der Arten in ihrer räumlichen Ausdehnung sowie in einem günstigen Erhaltungszustand.

- ### Entwicklungsziele (sofern dargestellt)
- Entwicklung von naturnahen Hochmooren
 - Entwicklung von Übergangs- und Schwingrasenmooren
 - Entwicklung von kalkreichen Niedermooren
 - Entwicklung bzw. Wiederherstellung einer Lebensstätte der Großen Moosjungfer
 - Entwicklung bzw. Wiederherstellung einer Lebensstätte der Kleinen Flussschnecke

Beschreibung der Erfassungseinheiten (z. B. 001-B): Nummer der Erfassungseinheit (letzte drei Ziffern der EE-Nr.) - Erhaltungszustand der Erfassungseinheit

Erhaltungszustände:
 A Erhaltungszustand hervorragend
 B Erhaltungszustand gut
 C Erhaltungszustand durchschnittlich

- ### Schutzgebietsgrenzen
- FFH-Gebiet 8122-342 "Pfrunger Ried und Seen bei Illmensee"
 - Vogelschutzgebiet 8022-401 "Pfrunger und Burgweiler Ried"
- ### Verwaltungsgrenzen
- Bannwald
 - Kernzone NSG "Pfrunger-Burgweiler Ried"
 - Landkreis
 - Gemeinde
 - Flurstückskataster (mit Flurstücknummern und Gewannamen)
- 0 250 500 Meter



Grundlage:
 Digitales Orthophoto 20 cm sw (DOP20)
 Topografische Karte 1:200.000
 Automatisiertes Liegenschaftskataster (ALK)
 © Landesamt für Geoinformation und Landesentwicklung
 Baden-Württemberg (LGL) (www.lgl-bw.de) Az.: 2351.9-1/19

Managementplan für das FFH-Gebiet 8122-342 "Pfrunger Ried und Seen bei Illmensee" und das Vogelschutzgebiet 8022-401 "Pfrunger und Burgweiler Ried"

Bestands- und Zielekarte Lebensraumtypen und Lebensstätten von Arten
 Teilkarten 2 und 2a

Bearbeitung	Hanna Eberlein
Gezeichnet	Hanna Eberlein
Gefertigt	15.12.2020
Stand der Kartierung	Dezember 2018
Maßstab	1:5.000

gefördert mit Mitteln der EU

Baden-Württemberg
 REGIERUNGSPRÄSIDIUM TüBINGEN