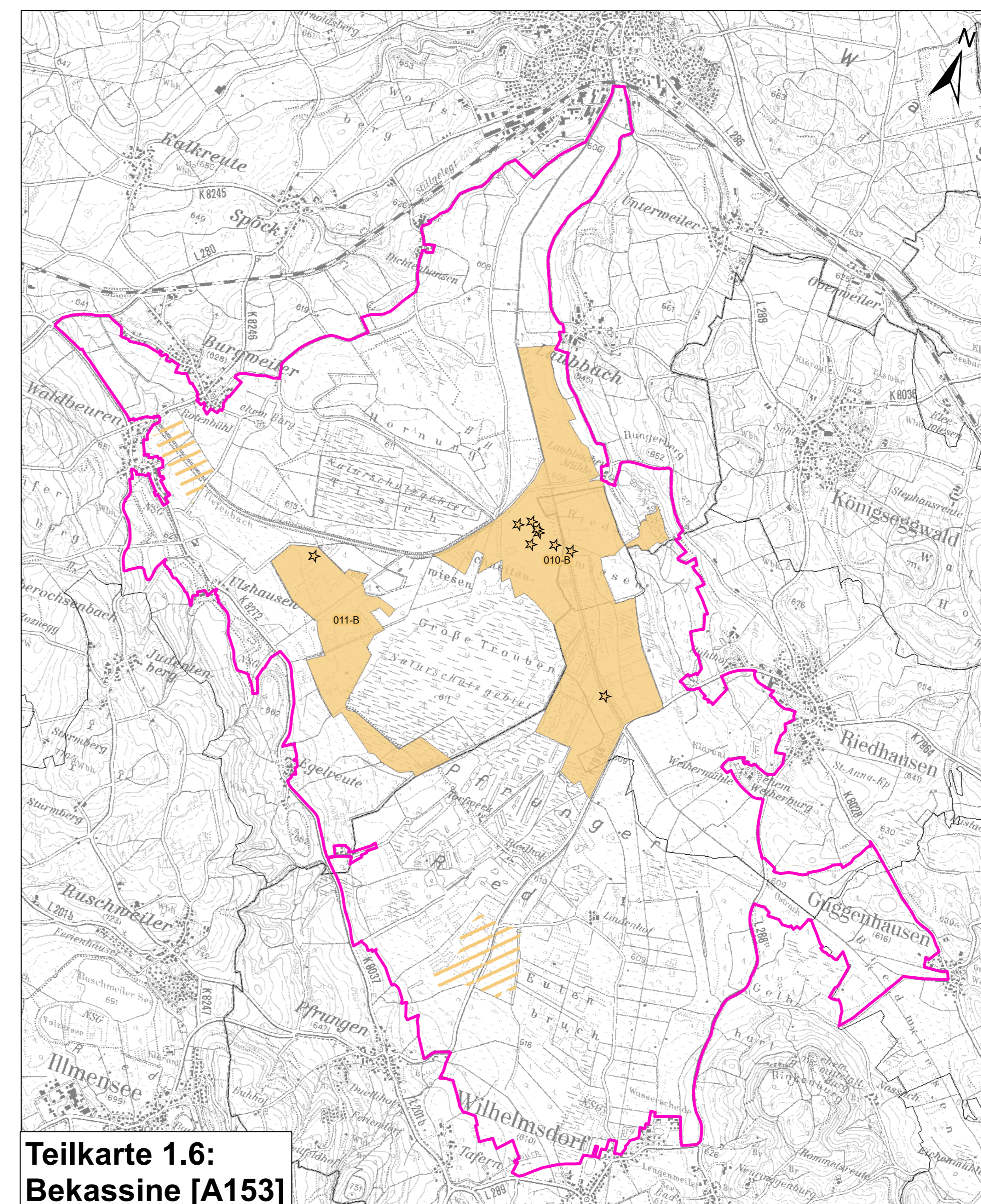
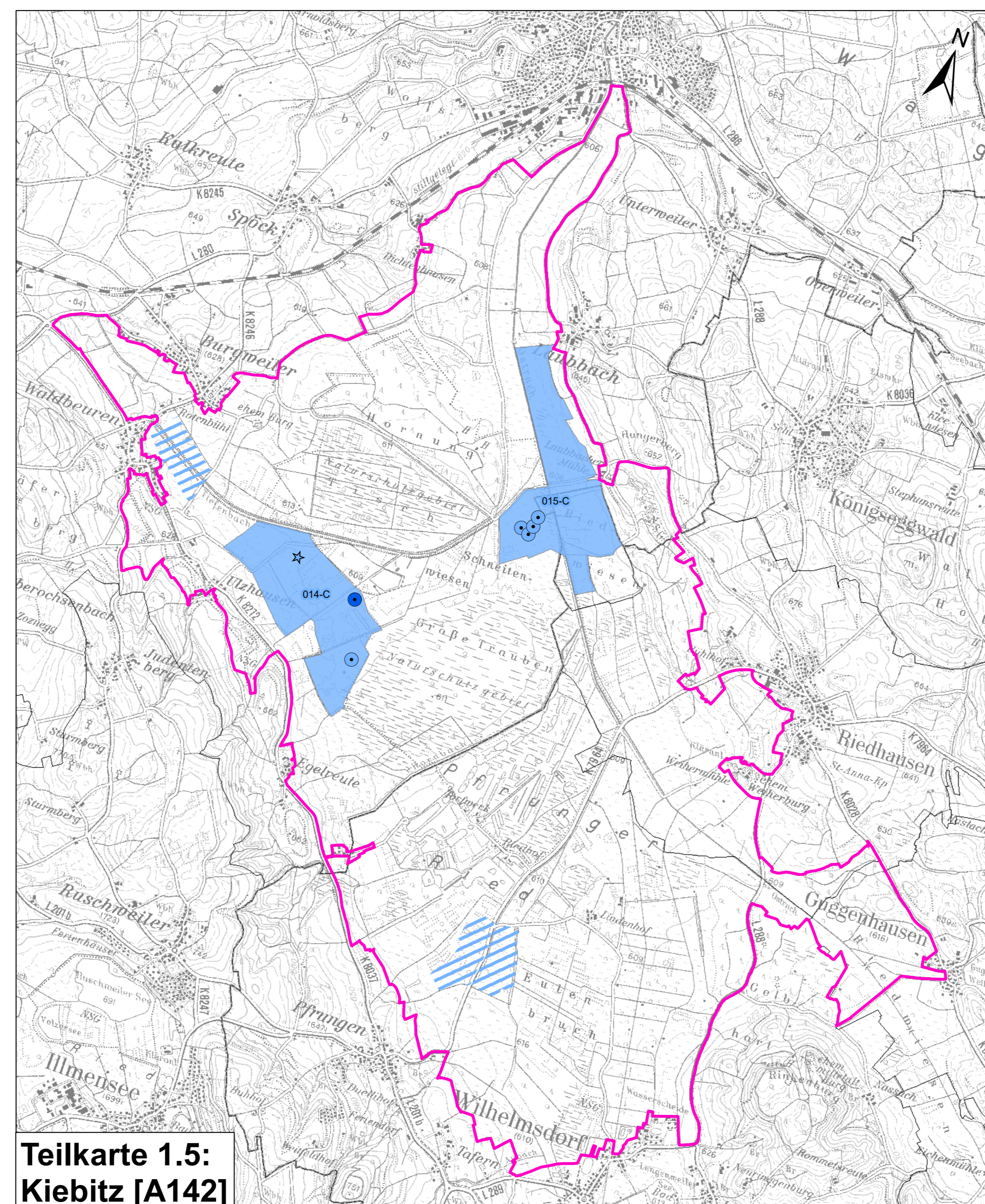
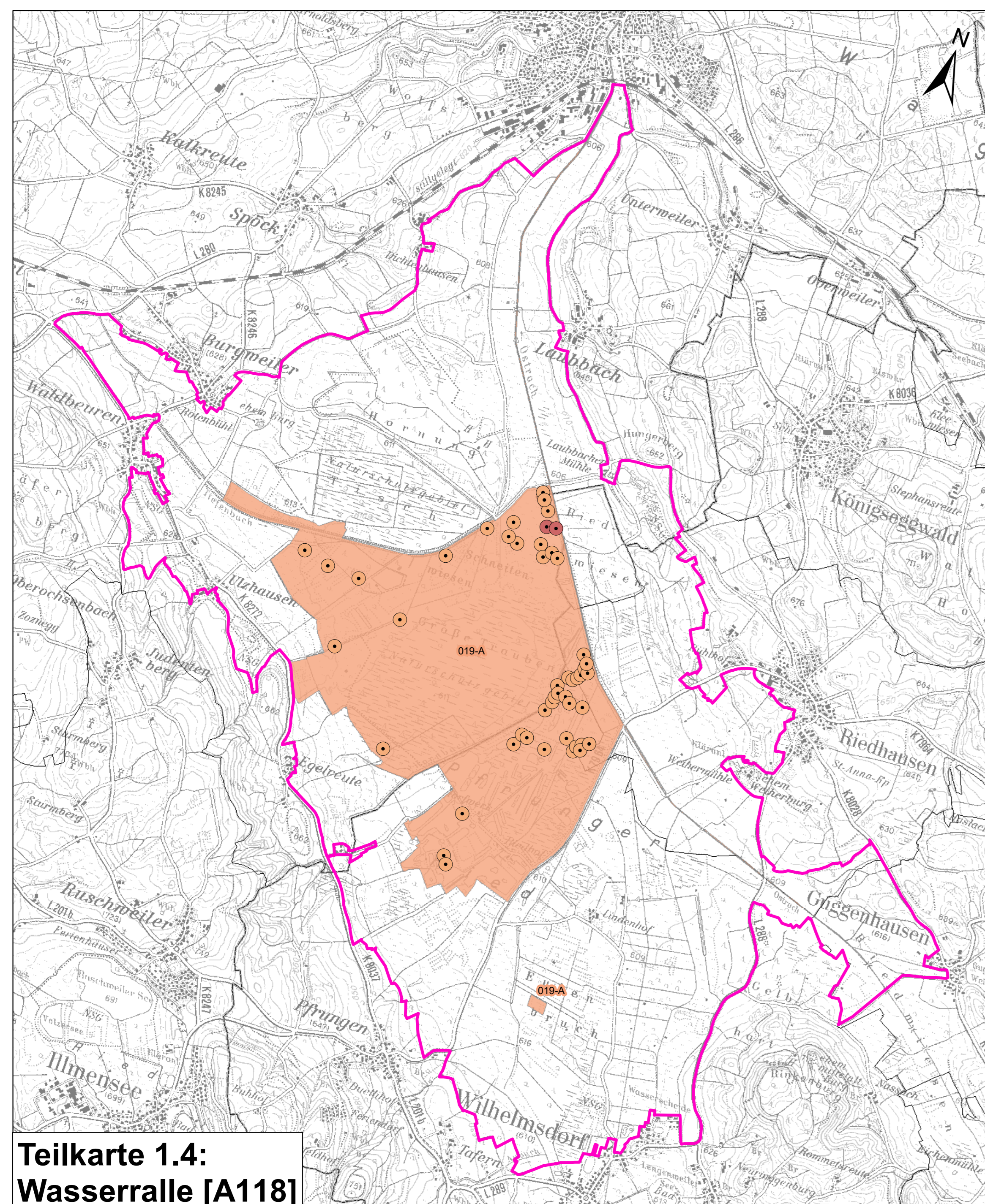
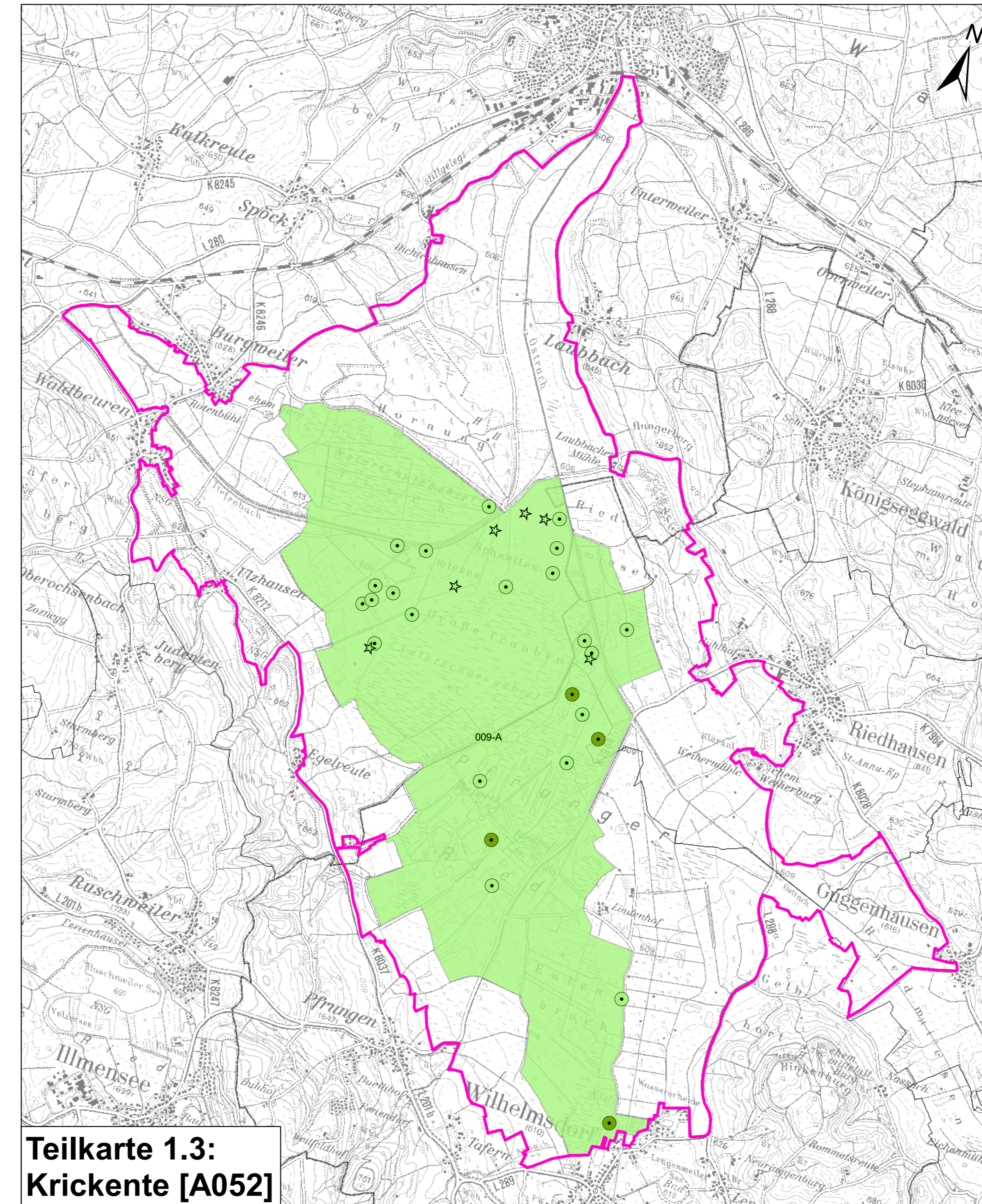
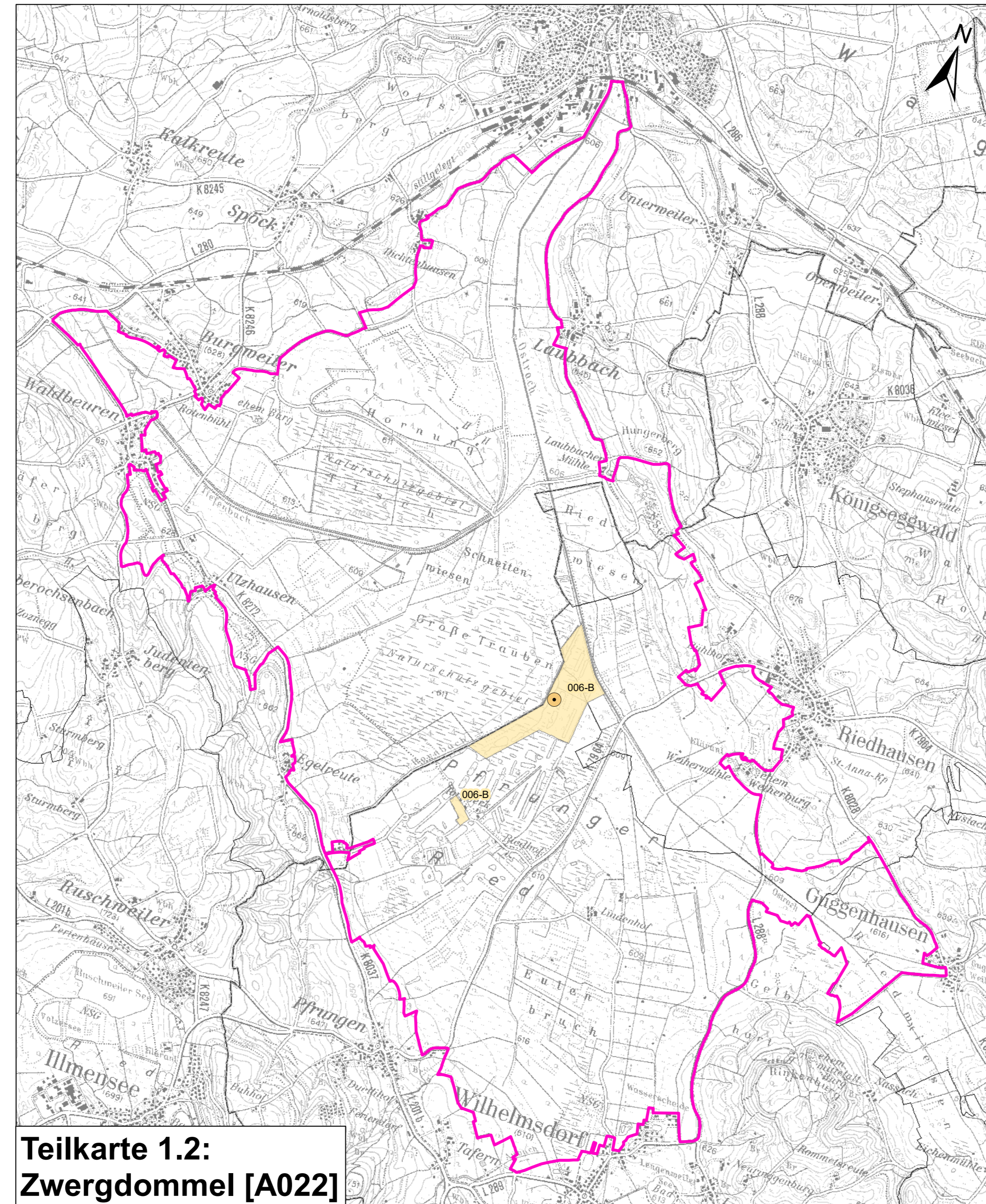
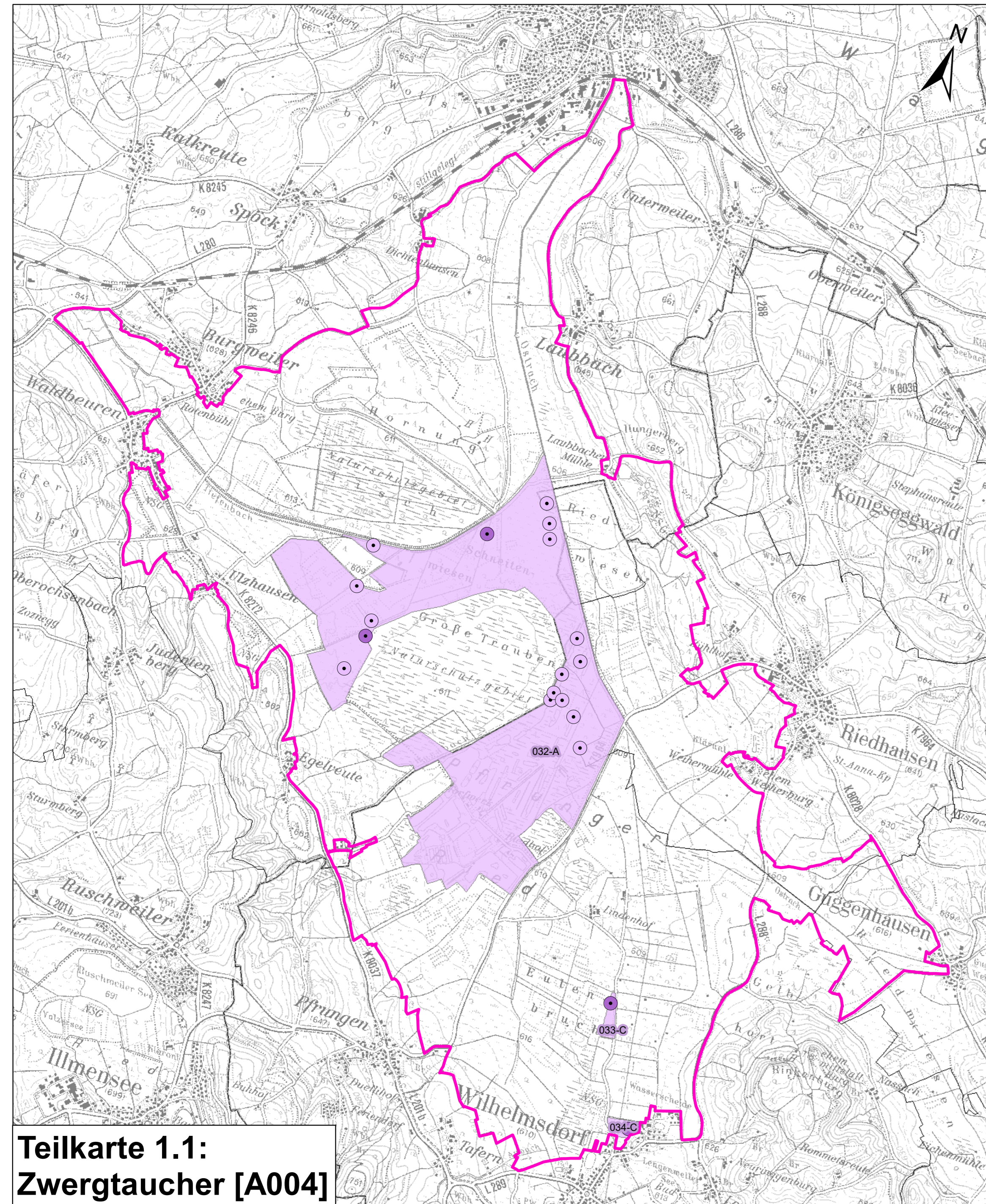


Natura 2000-Managementplan FFH-Gebiet 8122-342 "Pfrunger Ried und Seen bei Illmensee" und Vogelschutzgebiet 8022-401 "Pfrunger und Burgweiler Ried"



Legende

Lebensstätten: Bestand und Erhaltungsziele

Lebensstätte	Revierzentrum	Fundpunkt	Code	Artenname	Artenname
○	○	○	A004	Zwergtaucher	<i>Tachybaptus ruficollis</i>
○	○	○	A022	Zwergdommel	<i>Ixobrychus minutus</i>
○	○	○	A052	Krickente	<i>Anas crecca</i>
○	○	○	A118	Wasserralle	<i>Rallus aquaticus</i>
○	○	○	A142	Kiebitz	<i>Vanelus vanellus</i>
○	○	○	A153	Bekassine	<i>Gallinago gallinago</i>

* = Revierzentrum mit Reproduktionsnachweis
** = ruhendes Männchen

Beschreibung der Erfassungseinheiten (z. B.: 01-B):
Nummer der Erfassungseinheit (letzte beiden Ziffern der EE-Nr.) -
Erhaltungszustand der Erfassungseinheit

Erhaltungszustände:
A Erhaltungszustand hervorragend
B Erhaltungszustand gut
C Erhaltungszustand durchschnittlich
kB keine Bewertung des Erhaltungszustandes

Erhaltungsziele:
Generelles Erhaltungsziel ist die Erhaltung der Lebensstätten der Arten in ihrer derzeitigen räumlichen Ausdehnung sowie in ihrem gegenwärtigen Erhaltungszustand.

Entwicklungsziele:
Für Krickente und Wasserralle wird aufgrund des hervorragenden Erhaltungszustandes kein Entwicklungsziel formuliert. Für die Zwergdommel wird ebenfalls kein Entwicklungsziel formuliert, da die Bestandsentwicklung hier von Wirkfaktoren außerhalb des VSG abhängt.
Für den Zwergtaucher wird als Entwicklungsziel die Optimierung bestehender Lebensstätten vorgeschlagen.

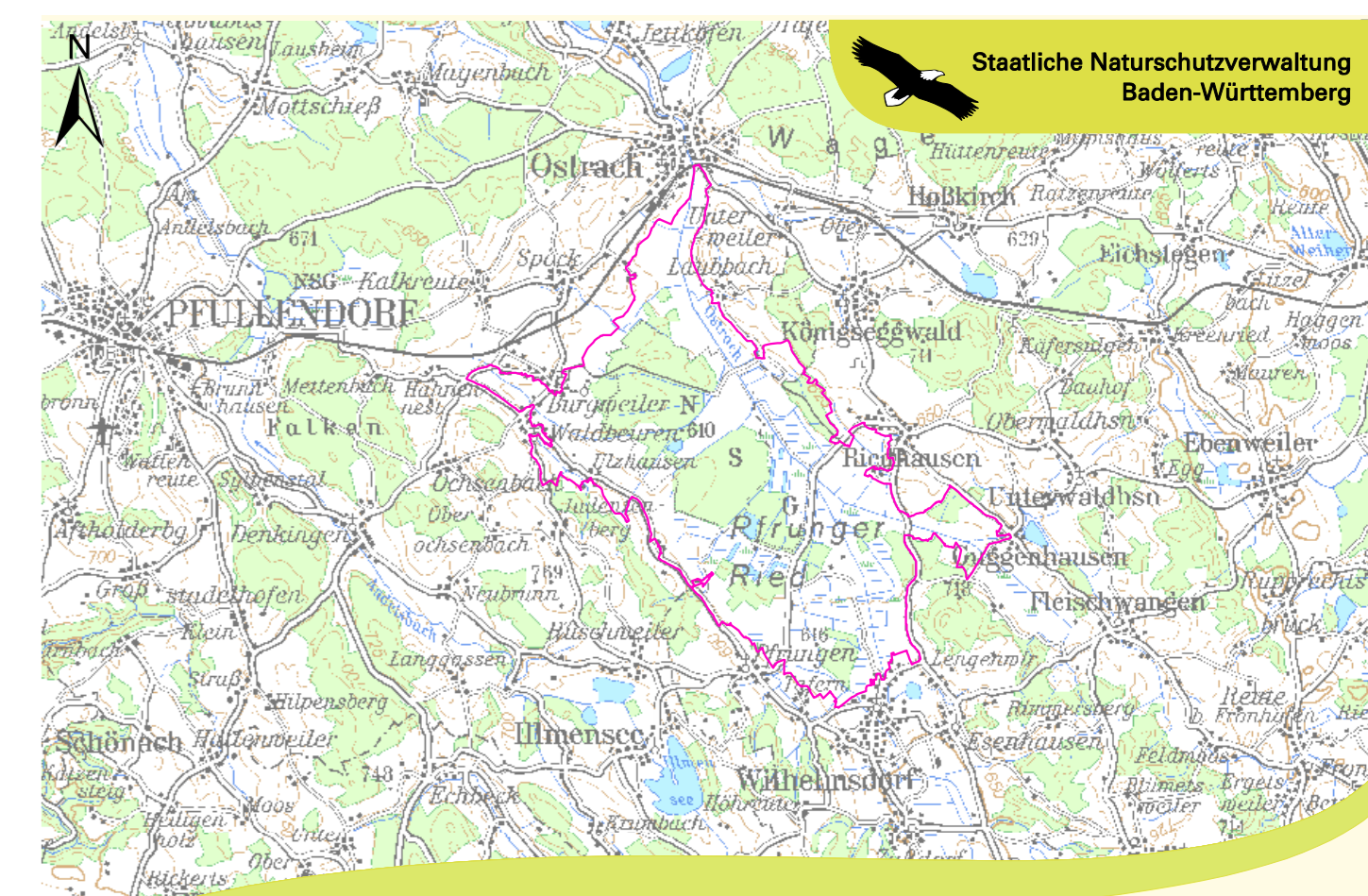
Für Kiebitz und Bekassine gilt als Entwicklungsziel die Optimierung bestehender sowie Schaffung weiterer geeigneter Brut-, Rast- und Nahrungsflächen.

- Entwicklungszielliche Schaffung weiterer geeigneter Brut-, Rast- und Nahrungsflächen Kiebitz
- Entwicklungszielliche Schaffung weiterer geeigneter Brut-, Rast- und Nahrungsflächen Bekassine

Grenzen

- Vogelschutzgebiet 8022-401 "Pfrunger und Burgweiler Ried"
- Landkreisgrenze
- Gemeindegrenzen

Grundlage:
Topografische Karte 1:200.000
Topografische Karte 1:50.000 (TK50)
© Landesamt für GeoInformation und Landentwicklung
Baden-Württemberg (LGL) (www.lgl-bw.de) Az.: 2851.9-1/19



Managementplan
für das FFH-Gebiet 8122-342
"Pfrunger Ried und Seen bei Illmensee"
und das Vogelschutzgebiet 8022-401
"Pfrunger und Burgweiler Ried"

**Bestands- und Zielekarte
Lebensstätten der Vogelarten**
Teilkarte 1.1 - 1.6: Wasser- und Watvögel

Bearbeitung: Hanna Eberlein
Gezeichnet: Hanna Eberlein
Geferigt: 15.12.2020
Stand der Kartierung: November 2019
Maßstab: 1 : 27.500

