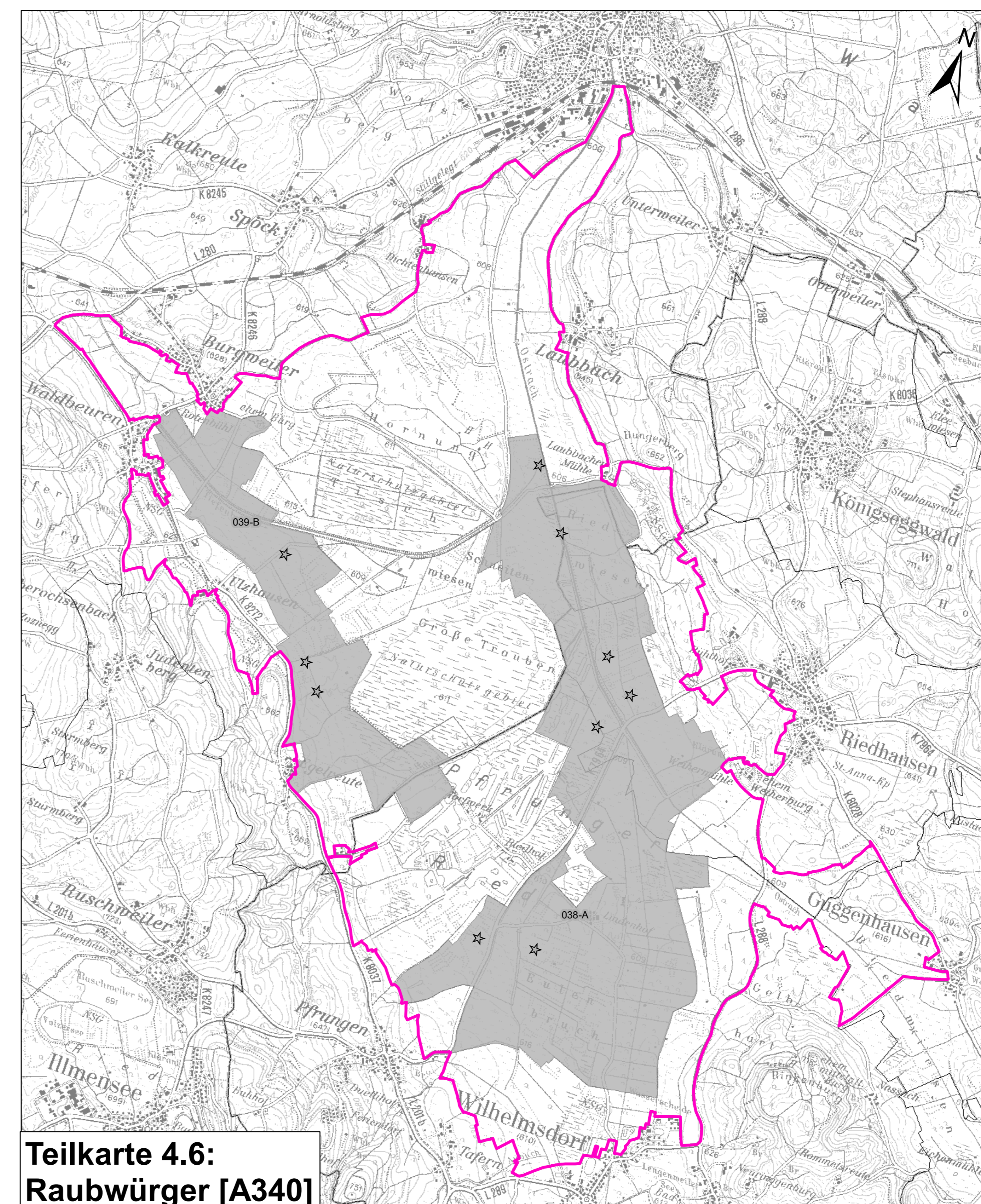
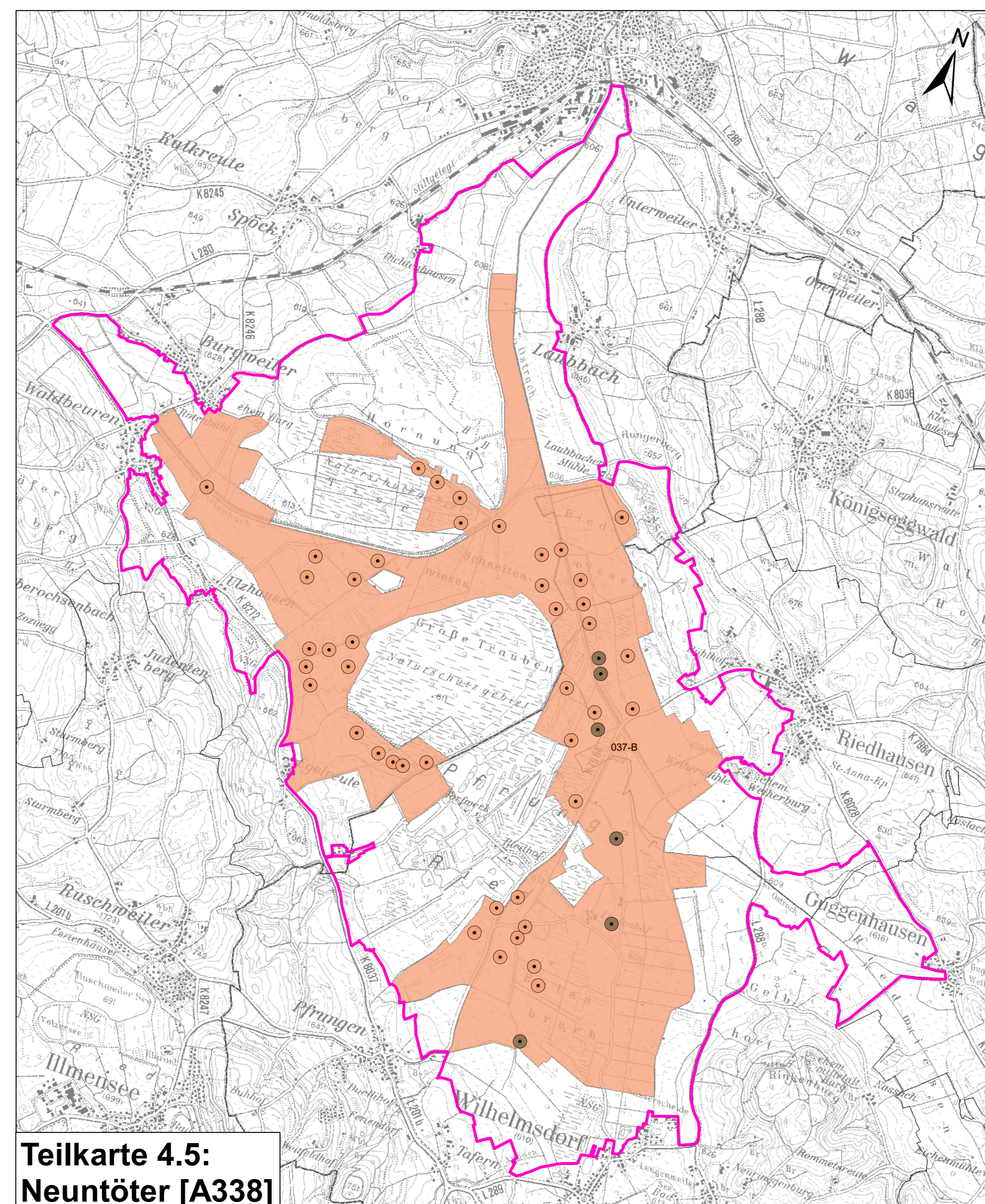
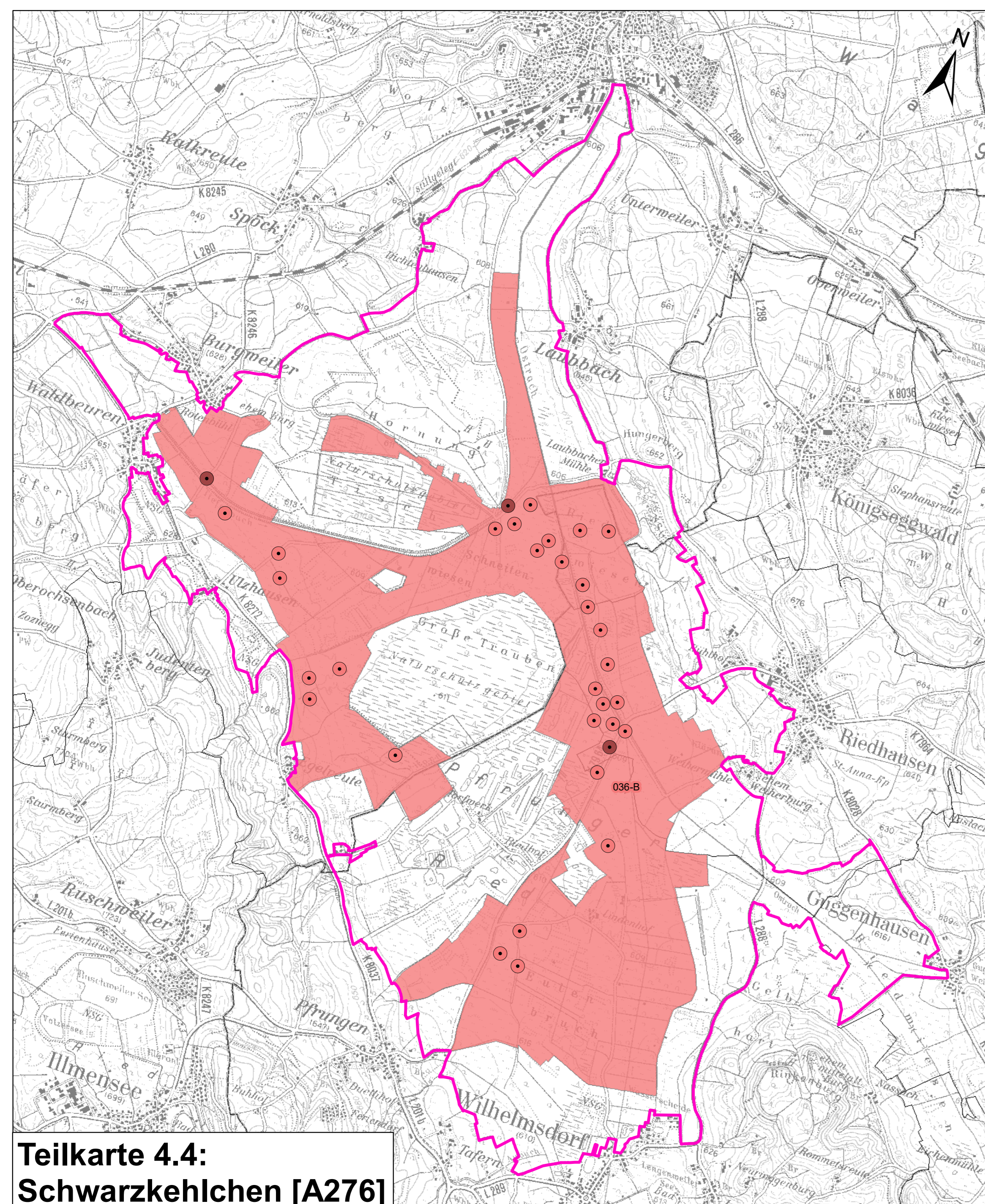
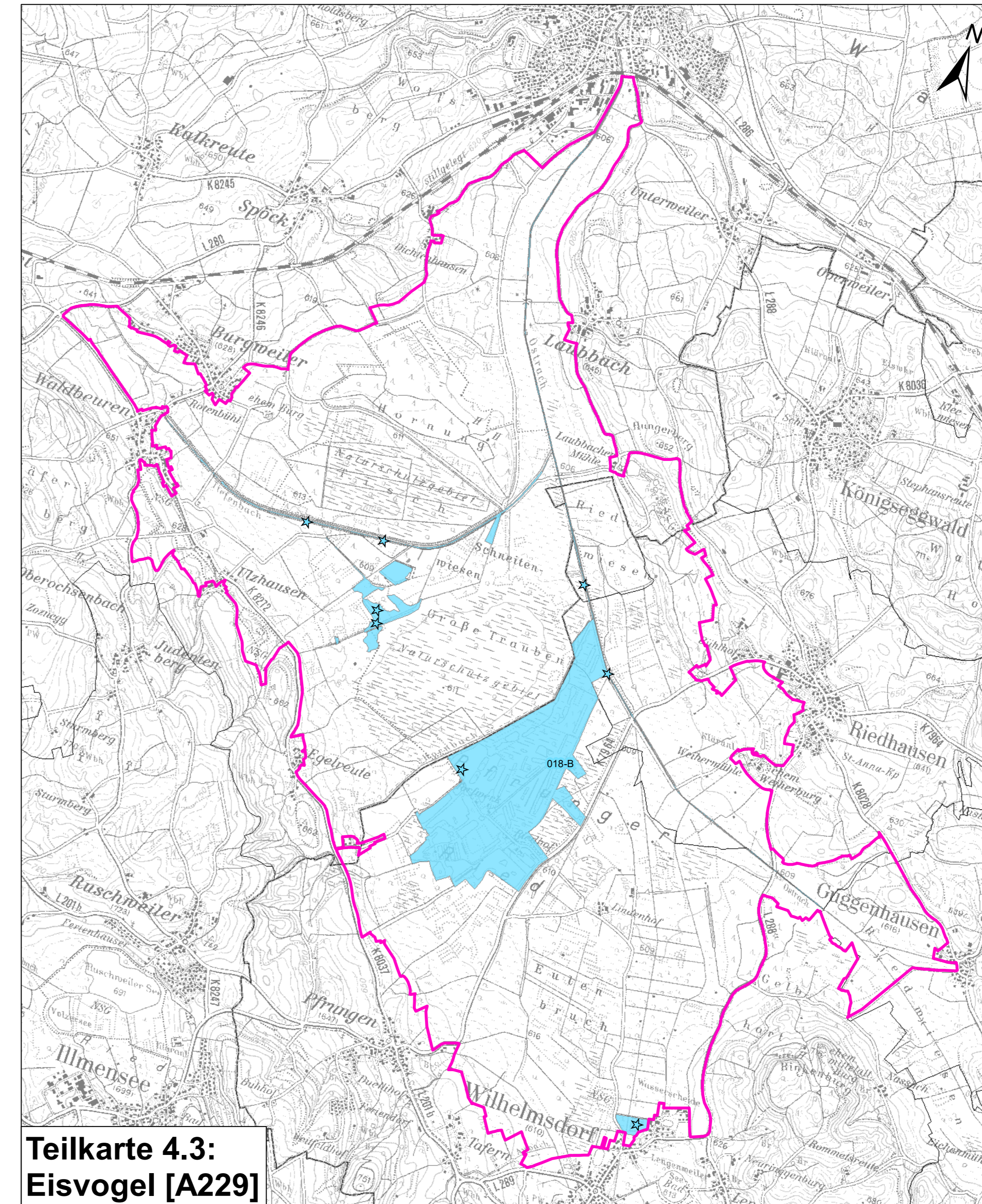
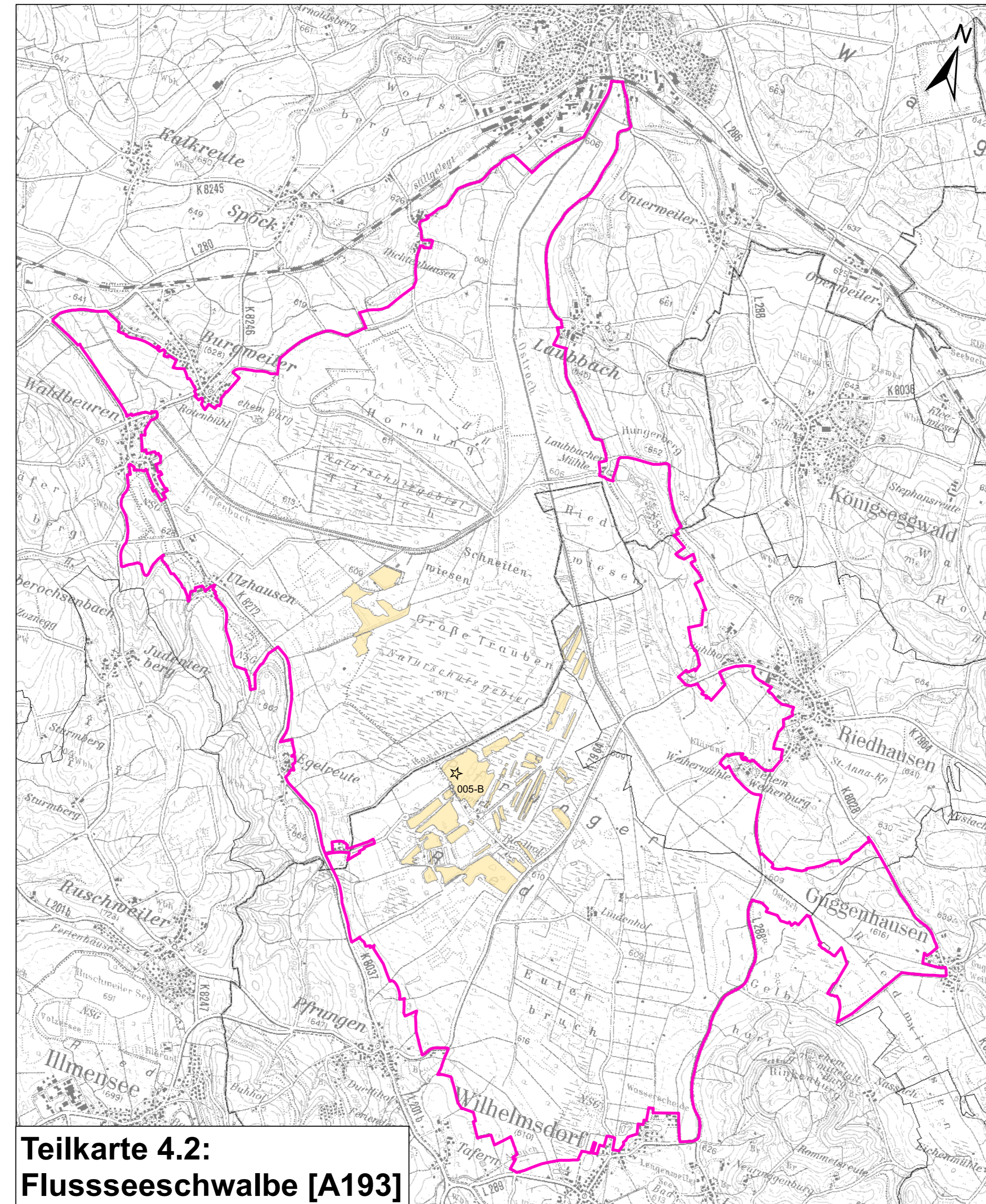
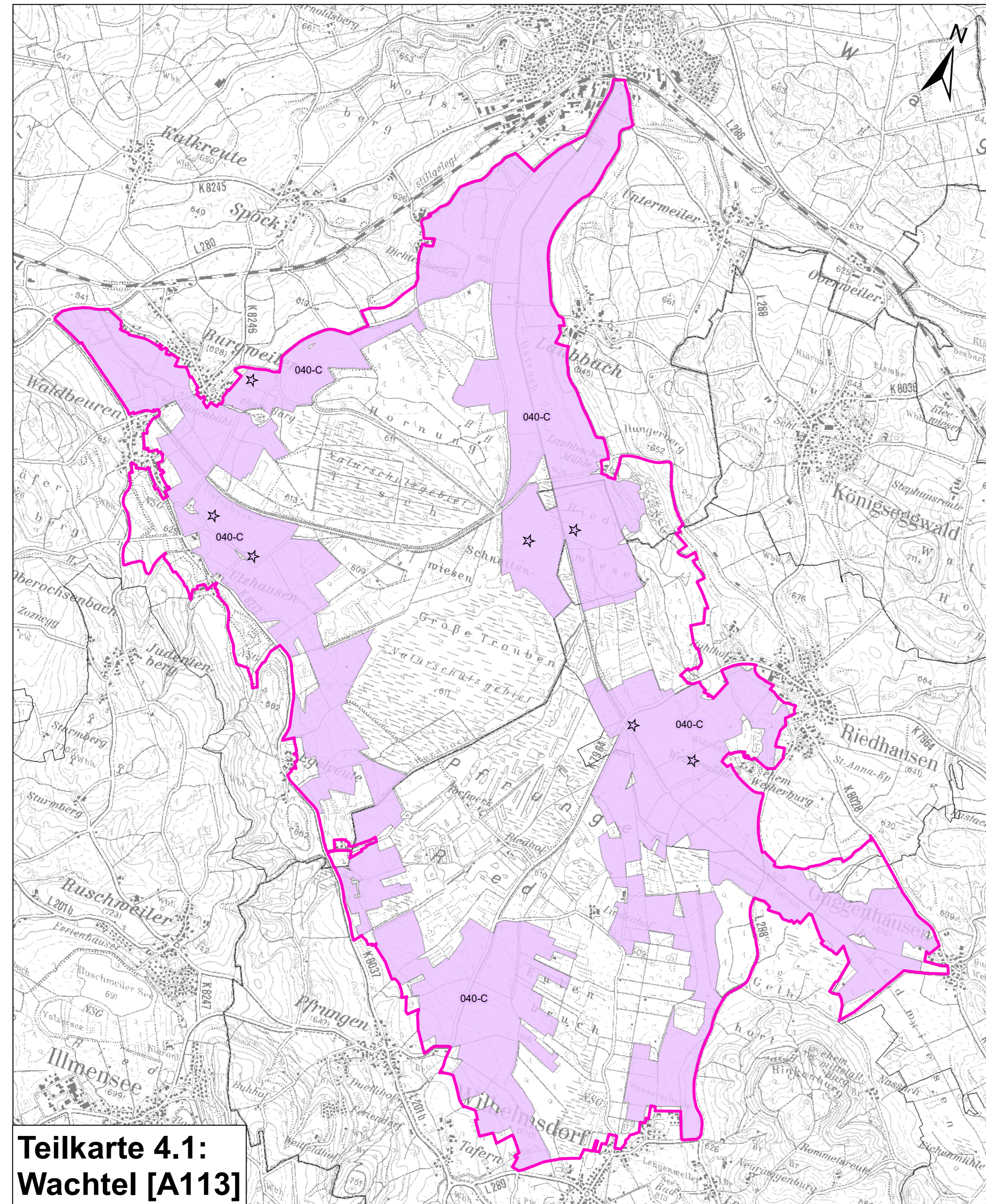


Natura 2000-Managementplan FFH-Gebiet 8122-342 "Pfrunger Ried und Seen bei Illmensee" und Vogelschutzgebiet 8022-401 "Pfrunger und Burgweiler Ried"



Legende

Lebensstätten: Bestand und Erhaltungsziele

Lebensstätte	Revierzentrum	Fundpunkt	Code	Artenname	Wissenschaftlicher Name
☆	☆	☆	A113	Wachtel	<i>Coturnix coturnix</i>
☆	☆	☆	A193	Flussseeschwalbe	<i>Sterna hirundo</i>
☆	☆	☆	A229	Eisvogel	<i>Alcedo atthis</i>
☆	☆	☆	A276	Schwarzkehlchen	<i>Saxicola rubicola</i>
☆	☆	☆	A338	Neuntöter	<i>Lanius collurio</i>
☆	☆	☆	A340	Raubwürger	<i>Lanius excubitor</i>

* = Revierzentrum mit Reproduktionsnachweis
** = ruhendes Männchen

Beschreibung der Erfassungseinheiten (z. B.: 01-B):
Nummer der Erfassungseinheit (letzte beiden Ziffern der EE-Nr.) -
Erhaltungszustand der Erfassungseinheit

Erhaltungszustände:
A Erhaltungszustand hervorragend
B Erhaltungszustand gut
C Erhaltungszustand durchschnittlich
kB keine Bewertung des Erhaltungszustandes

Erhaltungsziele:
Generelles Erhaltungsziel ist die Erhaltung der Lebensstätten der Arten in ihrer derzeitigen räumlichen Ausdehnung sowie in ihrem gegenwärtigen Erhaltungszustand.

Entwicklungsziele:
Für Wachtel, Schwarzkehlchen und Neuntöter gilt als Entwicklungsziel die Schaffung geeigneter, extensiv genutzter Brut- und Nahrungshabitate.
Entwicklungsziel für die Flussseeschwalbe ist die Schaffung weiterer geeigneter Brutflächen.

Für den Eisvogel wird die Entwicklung naturnaher Gewässerabschnitte als Ziel formuliert.

Entwicklungsziel für den Raubwürger ist die Schaffung von Rast- und Überwinterungslebensräumen.

Grenzen

- Vogelschutzgebiet 8022-401 "Pfrunger und Burgweiler Ried"
- Landkreisgrenze
- Gemeindegrenzen

Grundlage:
Topografische Karte 1:200.000
Topografische Karte 1:50.000 (TK50)
© Landesamt für Geoinformation und Landentwicklung Baden-Württemberg (LGL) (www.lgl-bw.de) Az.: 2851.9-1/19



Managementplan für das FFH-Gebiet 8122-342 "Pfrunger Ried und Seen bei Illmensee" und das Vogelschutzgebiet 8022-401 "Pfrunger und Burgweiler Ried"

Bestands- und Zielekarte Lebensstätten der Vogelarten

Teilkarte 4.1 - 4.6: Weitere Vogelarten

Bearbeitung: Hanna Eberlein
Gezeichnet: Hanna Eberlein
Geferigt: 15.12.2020
Stand der Kartierung: November 2019
Maßstab: 1 : 27.500