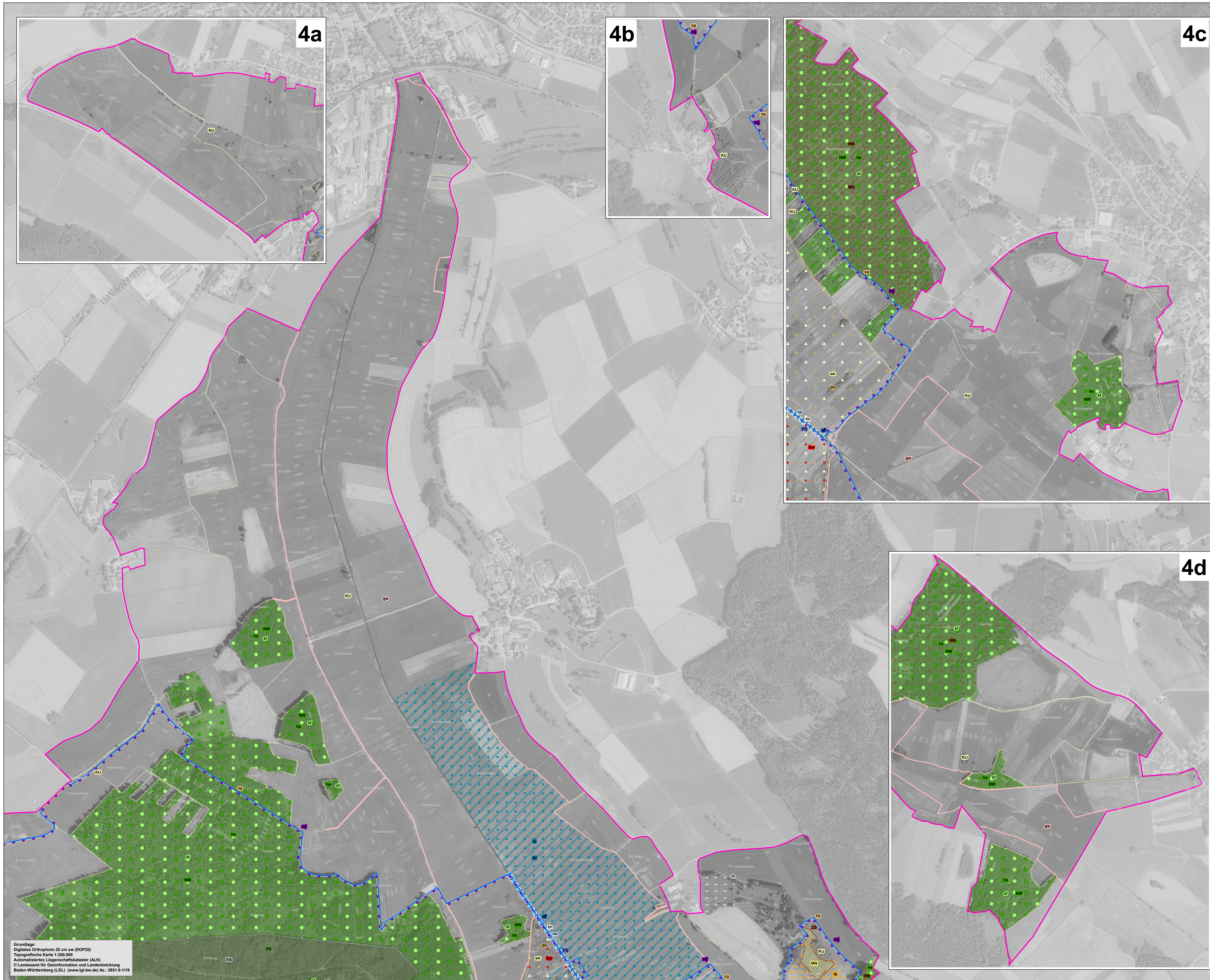


Natura 2000-Managementplan FFH-Gebiet 8122-342 "Pfrunger Ried und Seen bei Illmensee" und Vogelschutzgebiet 8022-401 "Pfrunger und Burgweiler Ried"



Empfehlungen für Erhaltungsmaßnahmen

Erhaltungsmaßnahmen im Wald

- PS - Prozessschutz
- NW - Beibehaltung Naturnahe Waldwirtschaft
- AF - Auflichtung von Frauenschuh-Standorten
- MS - Erhaltung der Lebensstätte des Mittelspechts

Erhaltungsmaßnahmen im Offenland

- EB - Entwicklung von Moorenlebensräumen beobachten
- G - Entbuschung von geschädigten Hochmooren und Niedermooren
- MN - Mahd mit Abräumen zur Erhaltung von Niedermooren
- MP - Mahd mit Abräumen zur Erhaltung von Pfeifengraswiesen
- HP - Hydrologische Sanierung der Pfeifengraswiese
- ZS - Zurückdrängen von Schilf und invasiven Pflanzenarten
- BL - Sicherung von Niedermooren durch Besucherlenkung
- KU - Erhaltung einer vielfältigen Kulturlandschaft

Erhaltungsmaßnahmen an Gewässern

- FG - Erhaltung und Förderung naturnaher Strukturen an Fließgewässern
- OB - Ökologisch angepasste Bewirtschaftung von Stillgewässern

Spezielle Erhaltungsmaßnahmen für Arten

- KI - Erhaltung und Wiederherstellung von Bruthabitaten für die Kiebitz
- FS - Erhaltung von Bruthabitaten für die Flussesschwalbe

Nicht dargestellt sind folgende Erhaltungsmaßnahmen:
 BM - Fortführung des Bibermanagements
 GM - Sicherung von Quartieren für das Große Mausohr
 IA - Management invasiver gebietsfremder Tierarten

Empfehlungen für Entwicklungsmaßnahmen

Entwicklungsmaßnahmen im Wald

- hs - Förderung von Habitatstrukturen
- sf - Strukturfördernde Maßnahmen an Waldinnen- und -außenrändern
- ba - Entnahme standortfremder Baumarten
- ms - Optimierung und Ausweitung von Lebensräumen für den Mittelspecht

Entwicklungsmaßnahmen im Offenland

- lb - Erweiterung des kalkreichen Niedermoores „Laubbacher Mühle“
- ov - Optimierung von Brut- und Nahrungshabitaten von Offenlandvögeln

Entwicklungsmaßnahmen an Gewässern

- sm - Schilfmahd mit Abräumen
- uf - Uferabflachung an Torfstichen und entlang der Ostrach
- no - Naturnahe Entwicklung der Ostrach
- sg - Schließung von Gräben
- gw - Extensivierung von graben- und gewässerbegleitenden Randstreifen
- fn - Angepasste fischereiliche Nutzung
- fm - Entwicklung eines Bestands der Kleinen Flussmuschel in der Ostrach
- mj - Pflege- und Gestaltungsmaßnahmen in Torfstichgewässern für die Große Moosjungfer

Spezielle Entwicklungsmaßnahmen für Arten

- ki - Entwicklung von Lebensräumen für den Kiebitz
- wk - Entwicklung von Lebensräumen für den Wachtelkönig
- kw - Entwicklung von Schlafplätzen für die Kornweihe
- fs - Optimierung und Neuschaffung von Bruthabitaten für die Flussesschwalbe

Nicht dargestellt sind folgende Entwicklungsmaßnahmen:
 ne - Aufwertung und Entwicklung weiterer Niedermoorflächen und Streuwiesen
 ex - Extensivierung landwirtschaftlicher Flächen
 vb - Verbesserung der Biotopverbundfunktion
 gm - Optimierung und Neuschaffung von Quartieren des Großen Mausohrs
 st - Weiterführende Untersuchungen zur Steinkrebspopulation am Brückenbach

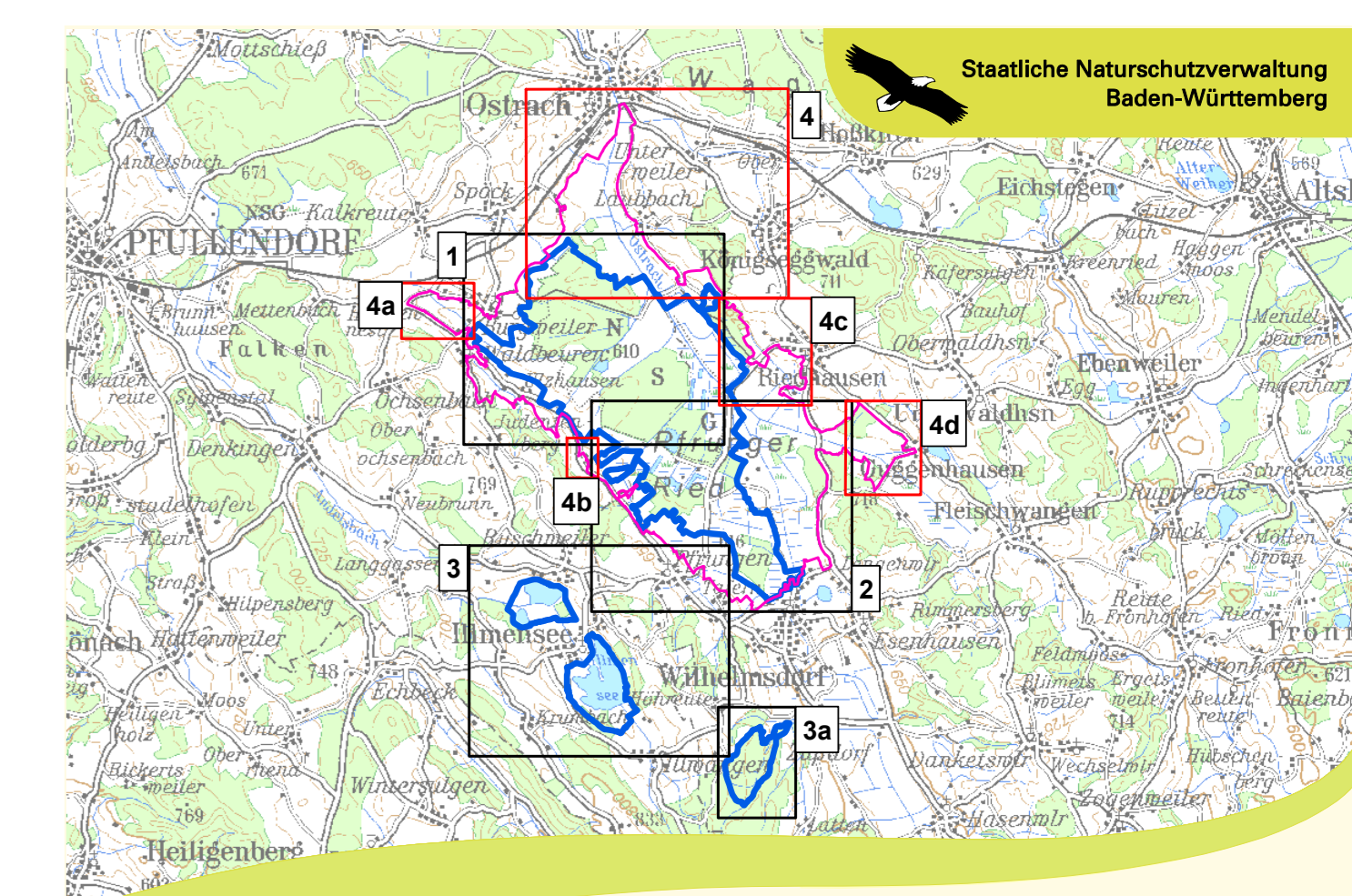
Schutzgebietsgrenzen

- FFH-Gebiet 8122-342 "Pfrunger Ried und Seen bei Illmensee"
- Vogelschutzgebiet 8022-401 "Pfrunger und Burgweiler Ried"
- Bannwald
- Kernzone NSG "Pfrunger-Burgweiler Ried"

Verwaltungsgrenzen

- Landkreis
- Gemeinde
- Flurstückskataster (mit Flurstücksnummern und Gewannnamen)

0 250 500 Meter



Managementplan für das FFH-Gebiet 8122-342 "Pfrunger Ried und Seen bei Illmensee" und das Vogelschutzgebiet 8022-401 "Pfrunger und Burgweiler Ried"

Maßnahmenkarte
Teilkarten 4 und 4a-d

Bearbeitung: Hanna Eberlein
 Gezeichnet: Hanna Eberlein
 Gefertigt: 15.12.2020
 Stand der Kartierung: Dezember 2018
 Maßstab: 1 : 5.000

Staatliche Naturschutzverwaltung Baden-Württemberg

NATURA 2000

Baden-Württemberg
REGIERUNGSPRÄSIDIUM TüBINGEN

Grundlage:
 Digitales Orthophoto 20 cm sw (DOP20)
 Topografische Karte 1:200.000
 Automatisiertes Lageschaftsbasistat (ALK)
 © Landesamt für Geoformation und Landesentwicklung Baden-Württemberg (LGL) (www.lgl-bw.de) Az.: 2551.9-1/19