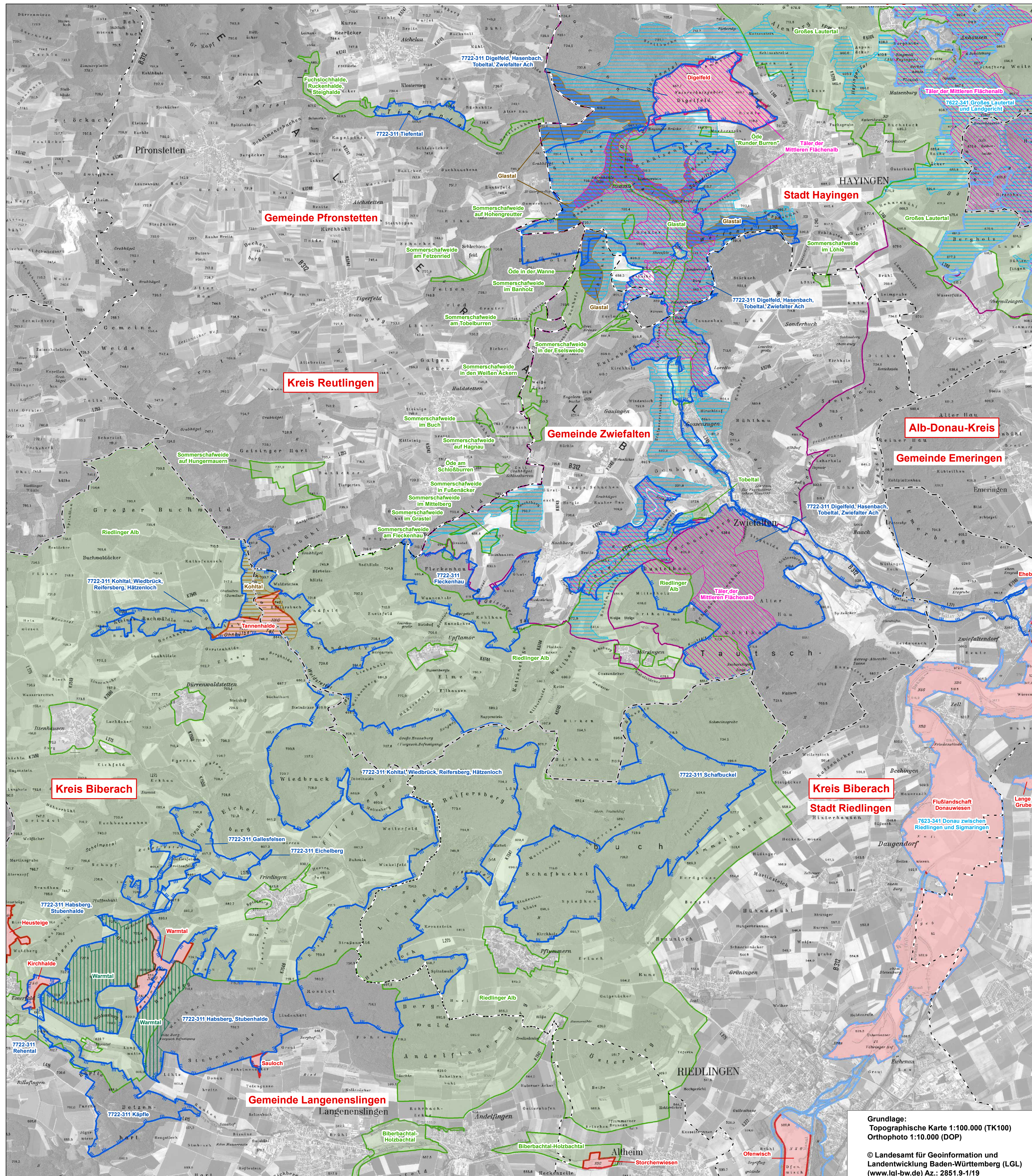


Natura 2000-Managementplan für das FFH-Gebiet 7722-311 „Glastal, Großer Buchwald und Tautschbuch“



Legende

- FFH-Gebiet 7522-311 "Glastal, Großer Buchwald und Tautschbuch"
- Andere FFH-Gebiete
- Vogelschutzgebiet 7624-441 "Täler der Mittleren Flächenalb"
- Naturschutzgebiet
- Landschaftsschutzgebiet
- Außengrenze Biosphärengebiet
- Kernzone Biosphärengebiet
- Pflegezone Biosphärengebiet
- Bannwald
- Schonwald
- Kreisgrenze
- Gemeindegrenze

0 250 500 Meter

N



Staatliche Naturschutzverwaltung Baden-Württemberg

Managementplan für das FFH-Gebiet 7722-311 "Glastal, Großer Buchwald und Tautschbuch"

1 Übersichtskarte mit bestehenden Schutzgebieten

Bearbeiter IVL, H. Schott & Partner, Landschaftsökologen
Gezeichnet H. Howein
Gefertigt 20.12.2020
Stand der Kartierungen 30.09.2018
Maßstab 1 : 25.000

Grundlage:
 Topographische Karte 1:100.000 (TK100)
 Orthophoto 1:10.000 (DOP)
 © Landesamt für Geoinformation und Landentwicklung Baden-Württemberg (LGL) (www.lgl-bw.de) Az.: 2851.9-1/19

